



Europos regioninės plėtros fondas
Sanglaudos fondas

ES PARAMOS, SKIRTOS KELIŲ TRANSPORTO SEKTORIUI, EFEKTYVUMO IR POVEIKIO VERTINIMAS

Edvinas Bulevičius, BGI Consulting
edvinas@bgiconsulting.lt

2013 m. gruodžio 20 d.



ES struktūrinių fondų lėšų, skirtų kelių sektoriaus projektams įgyvendinti, planavimo ir panaudojimo efektyvumo vertinimas, 2013

Užsakovas – LR susisiekimo ministerija
Vertintojas – BGI Consulting, UAB



EFEKTYVUMAS. Ar investicijos į kelius atsiperka?



POVEIKIS. Kokia investicijų nauda visuomenei?



Į KELIŲ SEKTORIŲ INVESTUOJAMOS LĖŠOS

Priemonės	ES fondų lėšos, litai	Iš viso, litai
VP2-4.3-SM-01-V „Kelių ir geležinkelių tinklo tobulinimas gerinant saugų eismą ir mažinant neigiamą poveikį aplinkai“	87 550 000	111 338 689
VP2-4.4-SM-01-V „Valstybinės reikšmės kelių ir geležinkelių infrastruktūros techninių parametrų gerinimas“	950 797 194	1 295 236 723
VP2-4.4-SM-02-R „Savivaldos transporto infrastruktūros modernizavimas ir plėtra“	428 080 000	503 624 000
VP2-5.1-SM-01-V „Transeuropinės reikšmės automobilių kelių infrastruktūros pralaidumo didinimas, techninių parametrų gerinimas“	1 024 917 780	1 205 785 623
VP2-5.4-SM-01-V „Saugų eismą gerinančios inžinerinės infrastruktūros diegimas, miestų aplinkkelių tiesimas“	685 387 785	822 471 638
Iš viso	3 176 732 759	3 938 456 673



EFEKTYVUMAS

AR INVESTICIJOS Į KELIUS ATSIPERKA?

AR INVESTICIJOS Į KELIUS ATSIPERKA? (1)

- VP2-5.1-SM-01-V-01-002 „Transeuropinio tinklo kelio E85 (Vilnius-Kaunas-Klaipėda) rekonstravimas. Dangos platinimas ir stiprinimas (I etapas)“ / 127 mln. Lt / baigtas įgyvendinti 2010-02-28;
- VP2-5.1-SM-01-V-01-008 „Transeuropinio tinklo kelių E85 (Vilnius–Lyda) ir E272 (Vilnius–Panevėžys–Šiauliai–Palanga) plėtra. Kelio Panevėžys–Šiauliai ruožo Šiauliai–Radviliškis rekonstrukcija (I etapas)“ / 74 mln. Lt / baigtas įgyvendinti 2011-09-30;
- VP2-4.4-SM-01-V-01-006 „Jungčių su tarptautiniais koridoriais plėtra. Kelio Vilnius-Utena ruožo nuo 10,0 iki 16,0 km rekonstrukcija“ / 40,7 mln. Lt / baigtas įgyvendinti 2009-10-31.

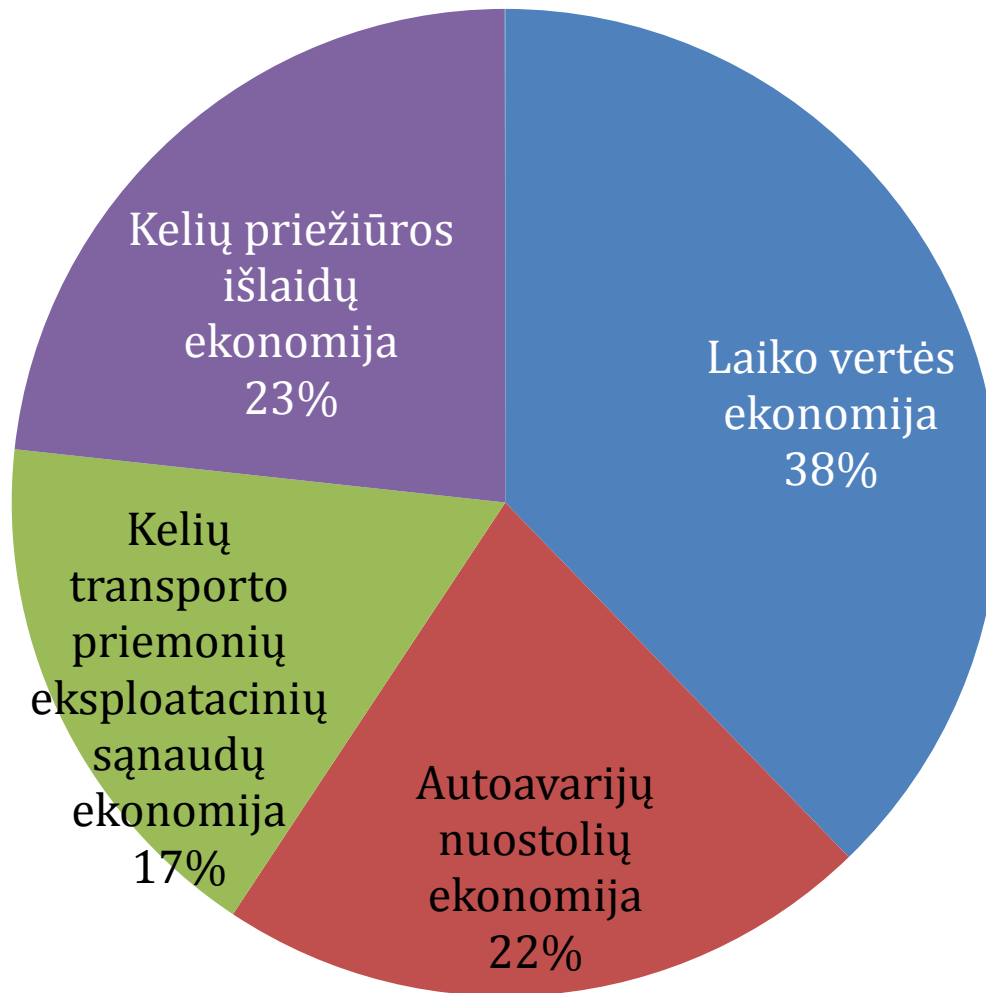
AR INVESTICIJOS Į KELIUS ATSIPERKA? (2)

Nagrinėti atvejai	Apskaičiuotas naudos ir sąnaudų santykis
Transeuropinio tinklo kelio E85 (Vilnius-Kaunas-Klaipėda) rekonstravimas	1,12
Kelio Panevėžys–Šiauliai ruožo Šiauliai–Radviliškis rekonstrukcija	1,4
Kelio Vilnius-Utena ruožo nuo 10,0 iki 16,0 km rekonstrukcija	2,35

Socialinė ir ekonominė nauda viršija investicijų sąnaudas nuo 1,12 iki 2,35 kartų.

AR INVESTICIJOS Į KELIUS ATSIPERKA? (3)

Investicijų į kelius sukuriamos naudos (visa nauda = 100 proc.)



Taip pat ekologinių nuostolių ekonomija, kuri kol kas nėra matuojama.

A red square is located at the top left corner of the slide. A thick red vertical bar runs down the left side of the slide.

POVEIKIS

KOKIA INVESTICIJŲ NAUDA VISUOMENEI?

HERMIN EKONOMETRINIS MODELIS

- Tai vienas geriausiai žinomų modelių Europos Sąjungoje, kuris yra plačiai naudojamas Europos Parlamento ir Europos Komisijos užsakymu atliktose ir atliekamose studijose, *pavyzdžiui*

The Economic Return of Cohesion Expenditure for Member States. Study Number PE 419.106. – European Parliament, Directorate-General for Internal Policies, Policy Department B, Structural and Cohesion Policies, 2009



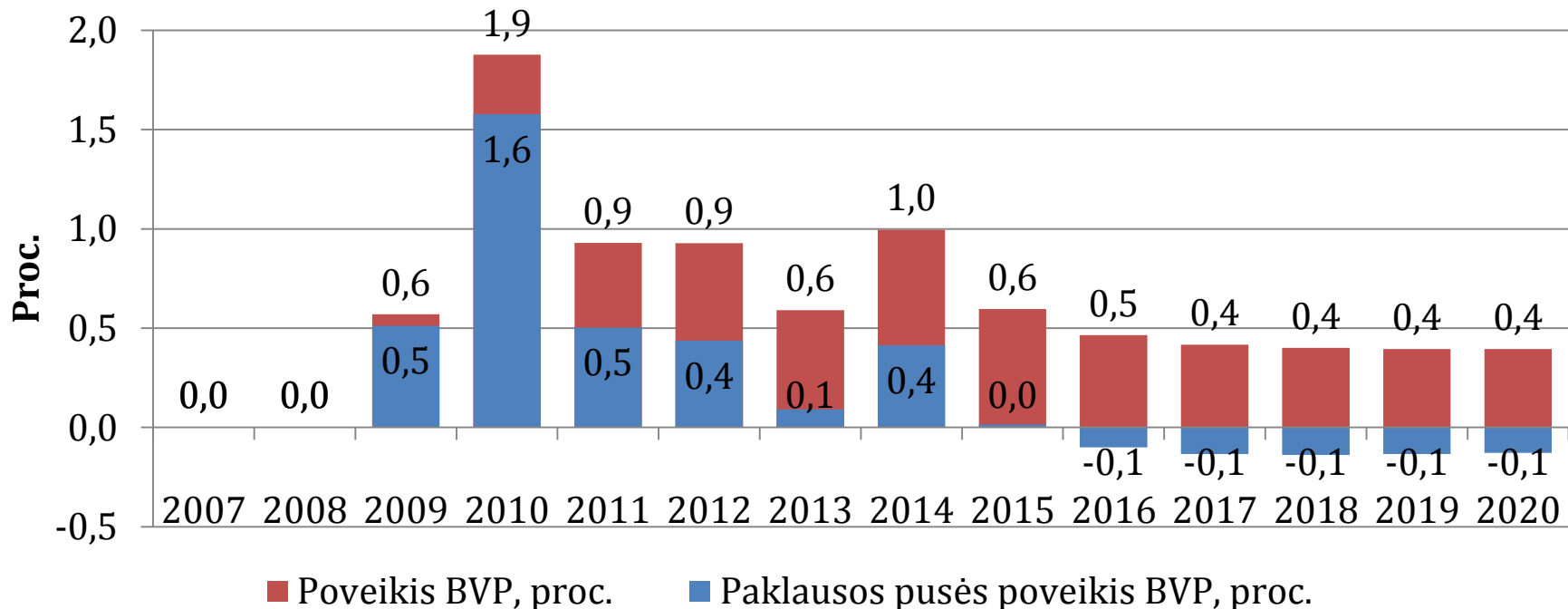
Analysis of EU Cohesion Policy 2000-2006 using the CSHM: Aggregate impacts and inter-country comparisons. – Final Report. – November 11, 2009

METODOLOGIJA

- Parengti **du scenarijai**: scenarijus be investicijų į kelių sektoriaus projektus (bazinis scenarijus) bei scenarijus su faktinėmis EAVP investicijomis į kelių sektoriaus projektus (kontrafaktinės situacijos naudojimu grindžiama analizė).
- Ekonomikos reakcija į finansines viešosios politikos intervencijas modeliuojama tiek per **paklausos pusės**, tiek per **pasiūlos pusės** poveikį.
- **Paklausos pusės** poveikis: trumpalaikis poveikis ekonomikai (projektų vykdytojų užsakymus laimėjusios statybos bendrovės gauna pajamas, perka medžiagas, moka darbo užmokestį, samdo subrangovus, todėl didėja tiek statybos sektoriaus ir vertės grandine susijusių verslų pridėtinė vertė, tiek apskritai vartojimas).
- **Pasiūlos pusės** poveikis: ilgalaikis poveikis ekonomikai dėl **pagerintos fizinės infrastruktūros**.

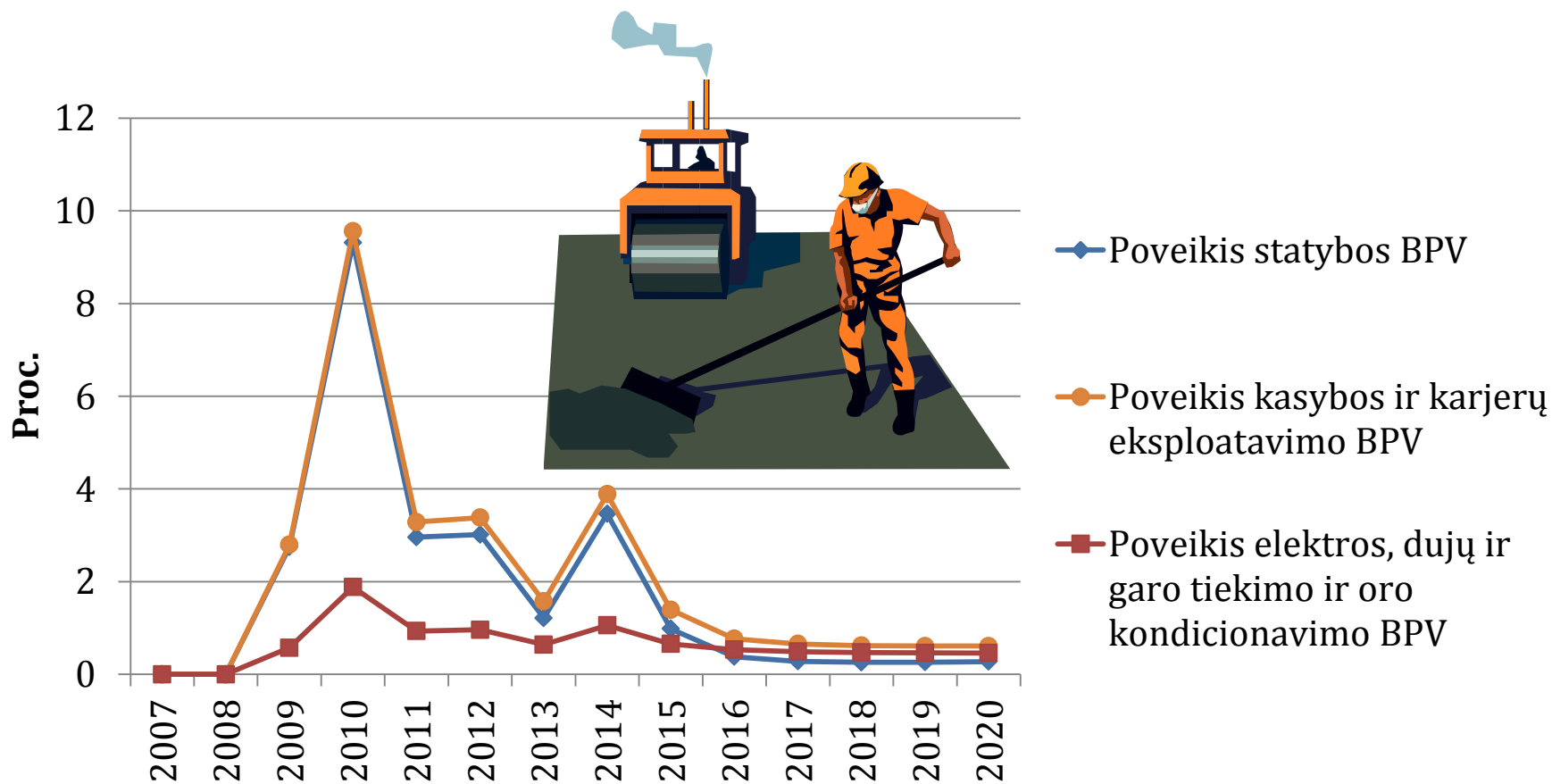
POVEIKIS BENDRAJAM VIDAUS PRODUKTUI

- 2010 metais, kai finansinė injekcija yra didžiausia, dėl pasireiškusio poveikio BVP lygis yra apie 1,9 proc. didesnis, lyginant su baziniu scenarijumi („be investicijų“).
*2010 metais realus BVP sudarė 76,2 mlrd. Lt ir dėl atliktų investicijų buvo 1,9 proc. didesnis, nei būtų buvęs be jų, t. y. be šių investicijų realus BVP 2010 metais būtų buvęs 76,2 mlrd. Lt * 100 / (100 + 1,9) = 74,8 mlrd. Lt*
- Pirmaisiais investicijų metais dominuoja trumpalaikis paklausos pusės poveikis.



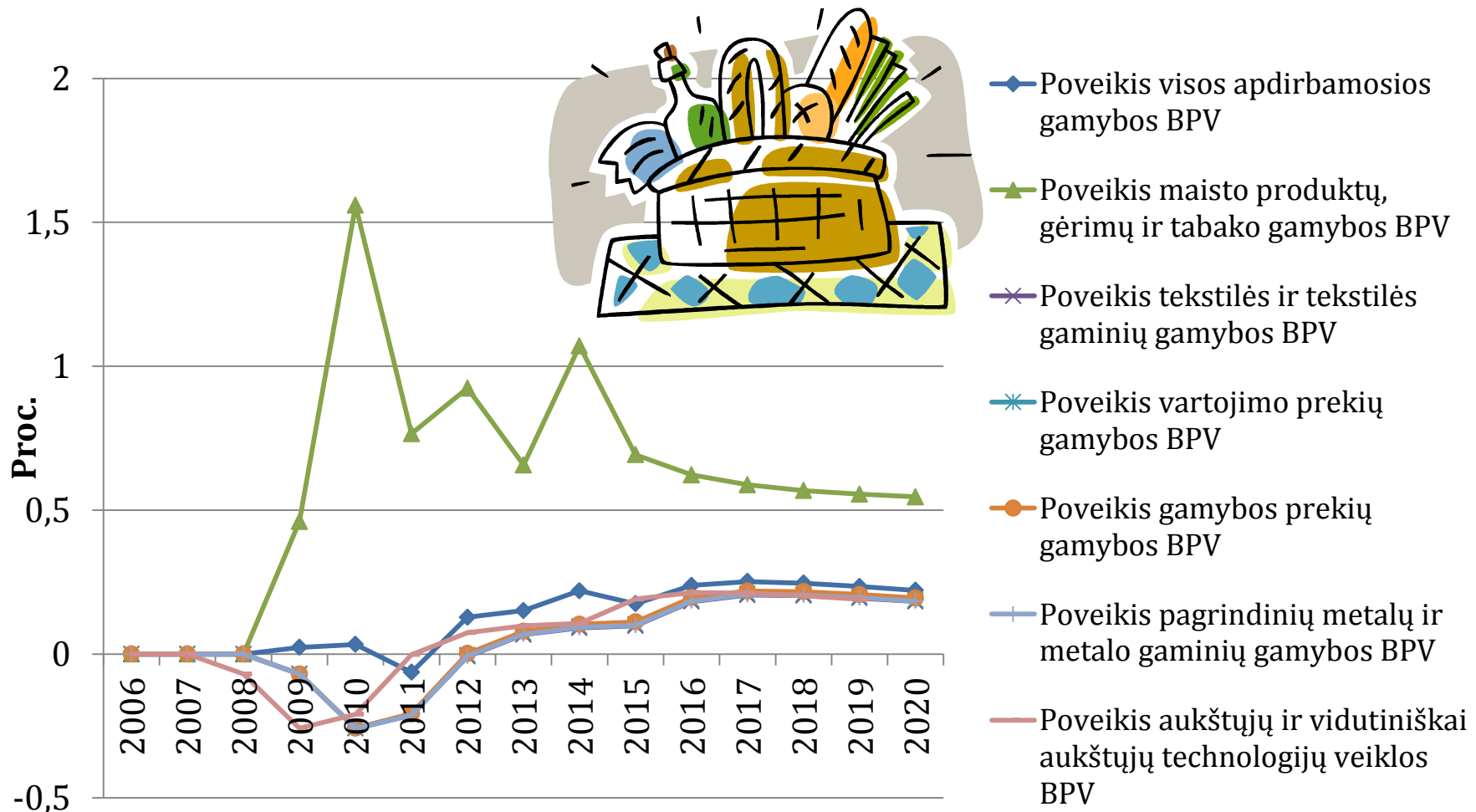
POVEIKIS SEKTORIAMS

- Didžiausias trumpalaikis analizuojamų investicijų poveikis modeliuojamas **statybos sektoriui** (dėl padidėjusių užsakymų kelių tiesimui), kasybos ir karjerų eksploatavimo sektoriui (dėl padidėjusios paklausos iš statybos sektoriaus pusės), taip pat rinkos paslaugų sektoriams, kurie stipriai reaguoja į paklausos pusės efektus.



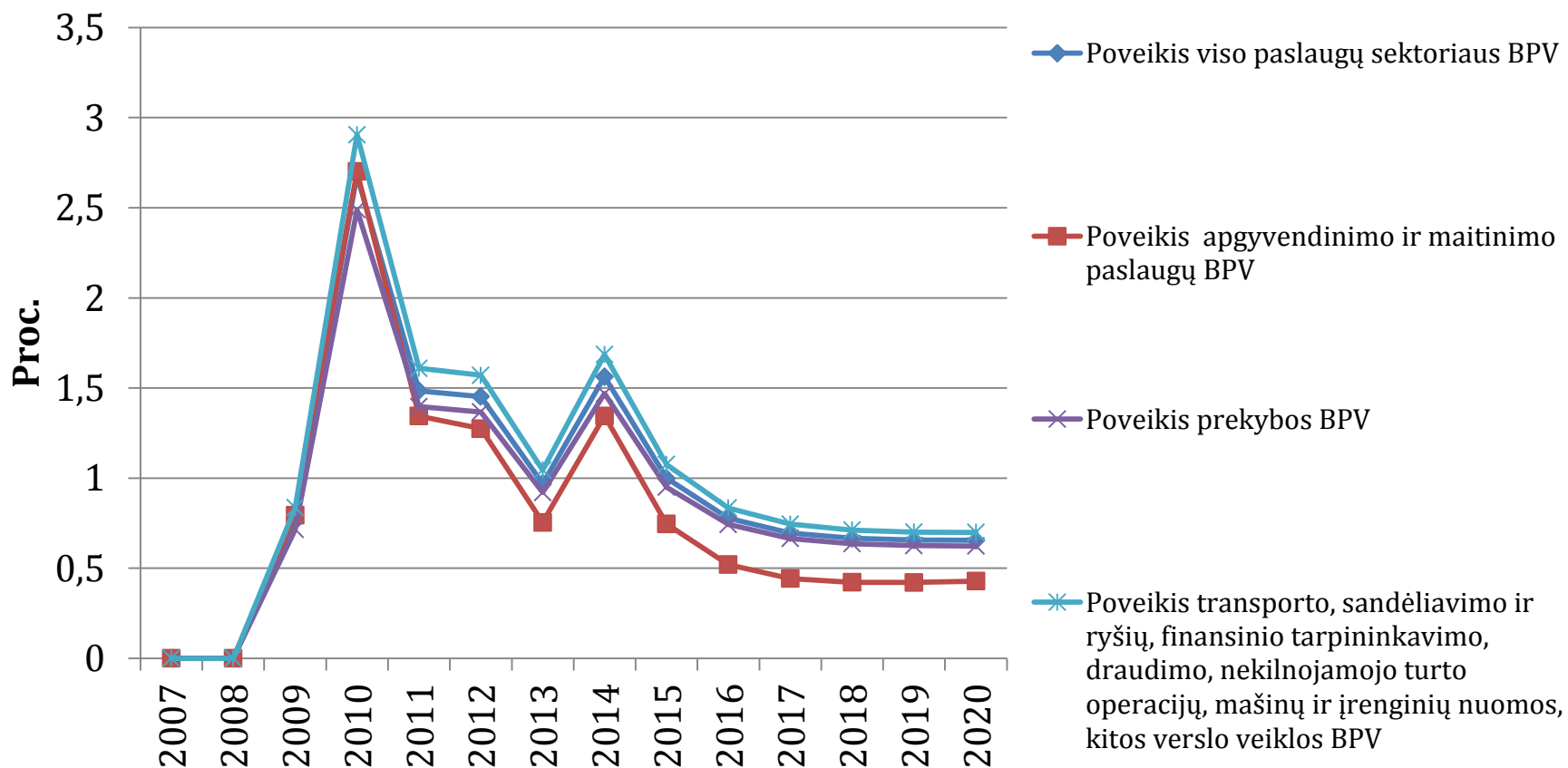
POVEIKIS SEKTORIAMS

- Iš apdirbamosios gamybos sektorių didžiausias trumpalaikis poveikis modeliuojamas **maisto produktų, gėrimų ir tabako gamybos** veiklos sektoriui, kuris taip pat yra ženkliai veikiamas vidaus paklausos bei vidaus vartojimo struktūros.



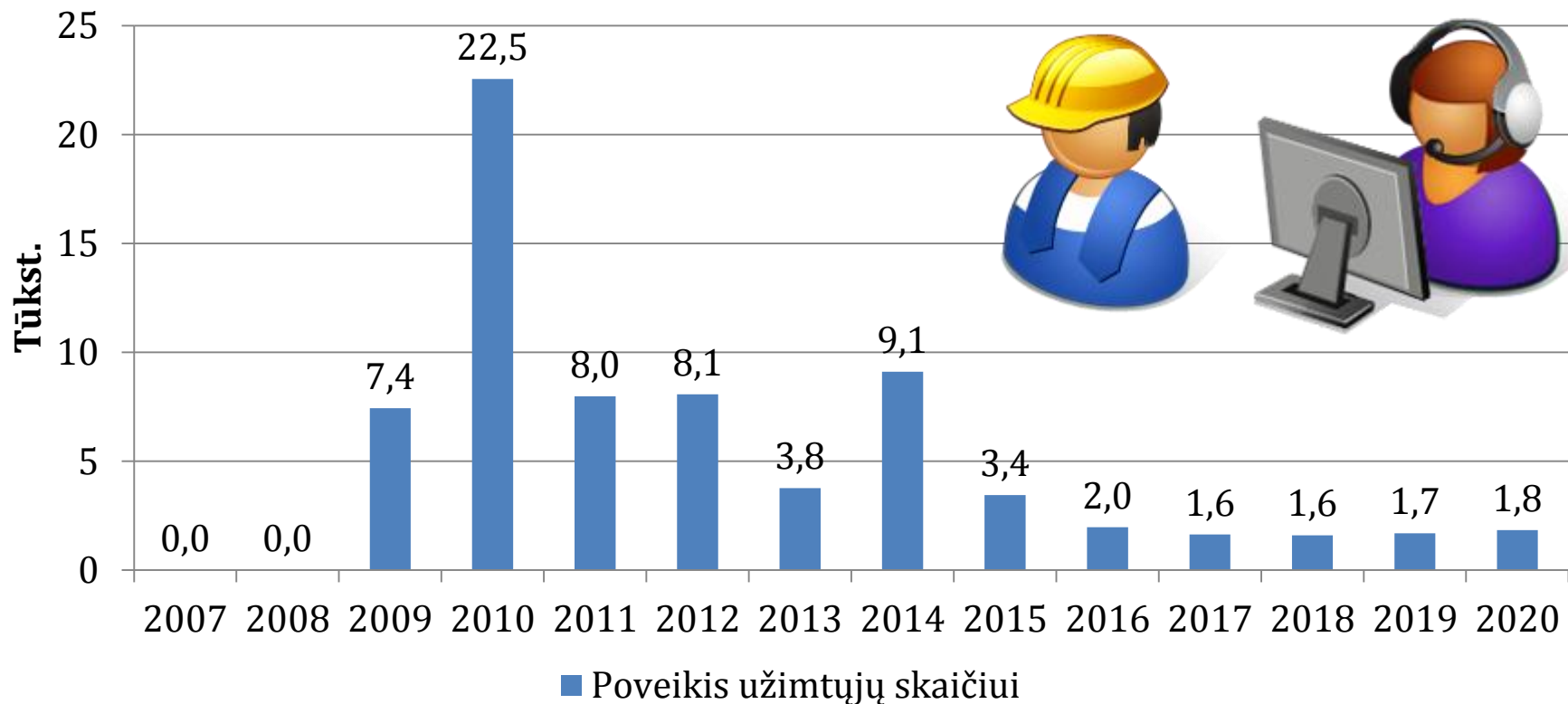
POVEIKIS SEKTORIAMS

- Didžiausias ilgalaikis poveikis išlieka tuose sektoriuose, kurių veiklą labiausiai įtakoja atliktomis investicijomis pagerinta kelių infrastruktūra – tai pirmiausia **transporto ir sandėliavimo** bei **prekybos** sektoriai, o taip pat **maisto produktų, gėrimų ir tabako gamybos** veiklos sektorius, kurio produkcija užima ženklią dalį keliais pervežamų krovinių apimtyje.



POVEIKIS UŽIMTUMUI

- Įsibėgėjant EAVP įgyvendinimui, auga dėl investicijų į kelių sektorių sukurtų darbo vietų skaičius, kuris aukščiausią 22,5 tūkst. užimtųjų tašką pasiekia 2010 metais (tačiau mažėjant finansinės intervencijos apimtims vėliau papildomas užimtųjų skaičius ženkliai krenta).
- Nedarbo lygis 2010 m. dėl investicijų poveikio buvo 1,4 procentinio punkto mažesnis, lyginant su scenarijumi „be investicijų“.

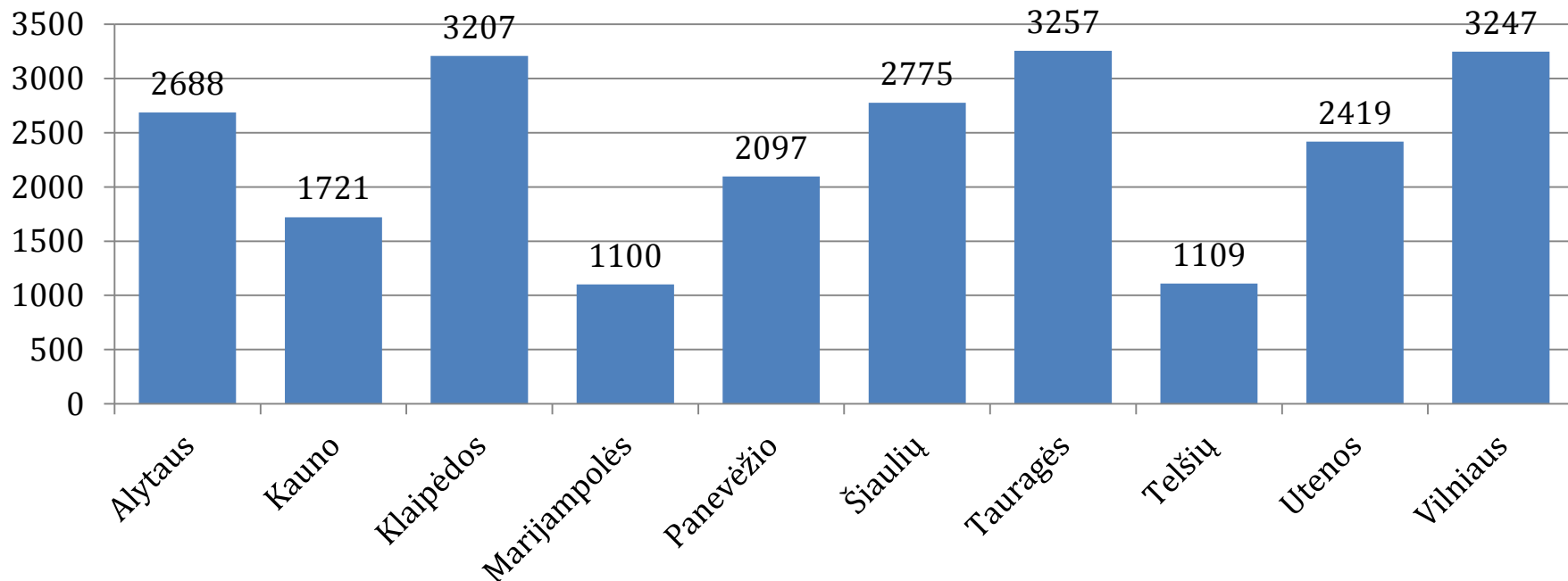


POVEIKIS REGIONAMS

Poveikis vienam regiono gyventojui.

- Didžiausias poveikis (1-am gyventojui) pasireiškė Tauragės regione, ką galima paaiškinti didžiausia 1-am gyventojui tekusia investicijų suma bei gana ženkliai vienam regione turimo valstybinės reikšmės kelių tinklo kilometrui tekusi investicijų suma.

**2007–2020 m. laikotarpiu regionuose sukurtas papildomas BVP
1 gyventojui, litais, 2005 m. kainomis**





Gražių švenčių!

