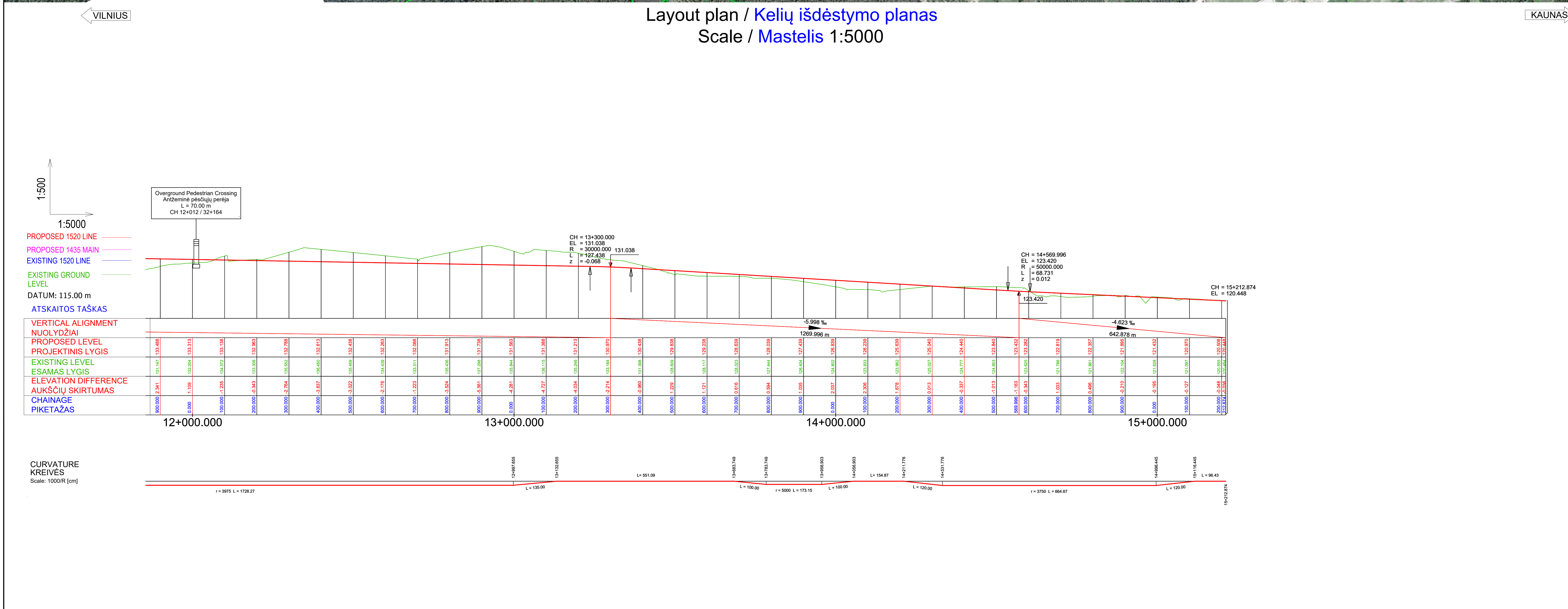


Savinaitybės riba / Limit Of Municipality	
[Symbol]	Seniūnijos riba / Limit Of Eldership
[Symbol]	Miesto riba / Limit Of Town
[Symbol]	Intermodalinis terminas / Intermodal Terminal
[Symbol]	Kauno LEZ teritorija / Kaunas FEZ Territory
[Symbol]	Esamo VĮ Registru centre įrengto žemės atlypi riba / Limit Of Land Plot
[Symbol]	IVP galimino riba / EIDP Valskytė Limit
[Symbol]	Žemės atlypi, planuojamo paimti visuomenės poreikims, riba / Limit Of Land Plot Planned To Be Taken For Public Use
[Symbol]	Pašalės / Building
Geležinkelio infrastruktūra / Railway Infrastructure	
[Symbol]	Esamas 1520 mm geležinkelis / Existing 1520 mm Railway
[Symbol]	Planuojamas 1520 mm geležinkelis / Planned 1520 mm Railway
[Symbol]	Planuojamas 1435 mm geležinkelis / Planned 1435 mm Railway Mainline
[Symbol]	Planuojama 1435 mm geležinkelio jungtis / Planned 1435 mm Railway Bypass
[Symbol]	Perspektyvinis trasavimas, keliu arba bus išdėstoma Techninė projekto linija / Prospective alignment, track center line will be clarified in the design stage
[Symbol]	Planuojama 1435/1520 mm kelių sankirta / Planned 1435/1520 mm Crossing
[Symbol]	Planuojamas 1435 mm kelių adomas / Planned 1435 mm Tunnel
[Symbol]	Planuojamas pylimas/priešlėmė / Planned Embankment/Cut
[Symbol]	Demontruojamas 1520 mm geležinkelis / Demolished 1520 mm Railway
[Symbol]	Geležinkelio platforma / Railway Platform
[Symbol]	Geležinkelio apsaugos zona / Railway Protection Zone
[Symbol]	Planuojamas geležinkelio viadukas / Planned Railway Viaduct
[Symbol]	Planuojamas geležinkelio tiltas / Planned Railway Bridge
[Symbol]	Planuojamas geležinkelio tunelis / Planned Railway Tunnel
[Symbol]	Planuojama pralaidė / Planned Culvert
[Symbol]	Planuojamas kelio viadukas / Planned Road Overpass
[Symbol]	Planuojamas automobilio tunelis / Planned Road Tunnel
[Symbol]	Planuojama požeminė pėsčiųjų perėja / Planned Underground Pedestrian Crossing
[Symbol]	Planuojamas pėsčiųjų viadukas / Planned Overground Pedestrian Crossing
[Symbol]	Planuojamas pragiris / Planned Animal Troughs
[Symbol]	Planuojamas perėjimo gyvūnams / Planned Overpass Wildlife Crossing
[Symbol]	Planuojamas atšalinimo sienelės / Planned Retaining Wall
[Symbol]	Geležinkelio sankirtos pagrindo stiprinimas / Ground Improvement Works
[Symbol]	Esamieji statiniai / Existing Structure
[Symbol]	Planuojama triukšmo slopinimo siena / Planned Noise Reduction Wall
[Symbol]	Esama statoma triukšmo slopinimo siena / Existing/Under Construction Noise Reduction Wall
[Symbol]	Demontuojama esama statoma triukšmo slopinimo siena / Demolished Existing/Under Construction Noise Reduction Wall
[Symbol]	Vandens kanalas turi būti sutvarkytas / Vandens kanalas turi būti perkeltas / Water channel to be worked/ Water channel to be relocated
[Symbol]	Žemės plotai rezervuojami signalizacijos platformų vietai / Land plot reservation area as Signal Equipment Locations
[Symbol]	Vandens kanalo perkėlimo pasiūlymas / Water channel relocation proposal
[Symbol]	Technologinė (ne viešo naudojimo) pervaža / VLRD teritorija / Technical (non-public use) level crossing to VLRD territory
Automobiliniai keliai / Roads	
[Symbol]	Valstybinės reikšmės magistralinis kelias / Highway
[Symbol]	Valstybinės reikšmės krašto kelias / Country Road
[Symbol]	Valstybinės reikšmės rajoninis kelias / District Road
[Symbol]	Viešasis reikšmės kelias arba gatvė su asfalto danga / Asphalt Local Road or Street
[Symbol]	Viešasis reikšmės kelias arba gatvė su žvyro danga / Gravel Local Road or Street
[Symbol]	Planuojamas kelias arba gatvė / Planned Road or Street
[Symbol]	Planuojamas privažiavimo kelias / Planned Access Road
[Symbol]	Planuojamas techninio aptarnavimo kelias / Planned Maintenance Roads
[Symbol]	Kelias, propozicija saugoti kelio arba gatvės sprendiniai / Planned Road or Street Solutions on other Projects
[Symbol]	Planuojamas kelio uždarymas / Planned Road Closure
[Symbol]	Planuojamas aptvėrimas / Planned Enclosure
[Symbol]	Esamo autokelio apsaugos zona / Existing Road Protection Zone
[Symbol]	Planuojamas aptvėrimas / Planned Enclosure
[Symbol]	Aptarnavimo platformos / Maintenance Platforms

Layout plan / Kelių išdėstymo planas
Scale / Mastelis 1:5000



Longitudinal profile / Išilginis profilis
Horizontal scale / Horizontalus mastelis 1:5000 - Vertical scale / Vertikalus mastelis 1:500

PASTABA:
Projekto „Rail Baltica“ geležinkelio linijos Kaunas-Vilnius susisiekimo komunikacijų inžinerinės infrastruktūros vystymo plane pateikti susisiekimo komunikacijų sprendiniai (geležinkelio ir automobilio kelių plotai, apjungiamųjų kelių ir gatvių plotai, planuojamos sirtelių, lygių, sankirtos, tunelinės gręžtuvai, viadukai, triukšmo slopinimo priemonės, aplinkosauginės priemonės gyvūnams ir visi kiti sprendiniai) yra preliminarūs ir turi būti tikslinami techninio bei darbo projekto rengimo metu nuveikiant specialiojo plano koregavimo ir/ar keitimų procedūras.

NOTE:
The communication networks engineering infrastructure development plan for Rail Baltica railway line Kaunas-Vilnius presented solutions for transport communications (width of railway tracks and roads, width of connecting roads and streets, planned intersections at different levels, crossings, tunnel passages, overpasses, noise reduction measures, environmental measures for animals and all other structures of the solutions) are preliminary and must be revised during the preparation of the technical (Master) and the working (Detail) project without initiating the procedure for adjusting and/or changing of the special plan.

PASTABŲ PAŪŠĖ:
1. Kiti sutartiniai ženklai pateikti braižinyje Nr. 19263-00-STP-S-B-55-02-003.
2. Kitieji ženklai nurodyti braižinyje Nr. 19263-00-STP-S-B-55-02-003.
3. Informacija apie gruntuojamą vandens lygį pateikiama žemėlapyje, referenciniame geodeziniame ir geotechniniame tyrimų ataskaitoje./ For more information regarding ground water level please see the Geotechnical Survey Report.

NO.	DATA	REDAKCIJA	PAŪŠĖS	REDAKCIJA	PAŪŠĖS
1	2019-03-24	1	19263-00-STP-S-B-55-02-003	1	19263-00-STP-S-B-55-02-003
2	2019-03-24	2	19263-00-STP-S-B-55-02-003	2	19263-00-STP-S-B-55-02-003
3	2019-03-24	3	19263-00-STP-S-B-55-02-003	3	19263-00-STP-S-B-55-02-003
4	2019-03-24	4	19263-00-STP-S-B-55-02-003	4	19263-00-STP-S-B-55-02-003

NO.	DATA	REDAKCIJA	PAŪŠĖS	REDAKCIJA	PAŪŠĖS
1	2019-03-24	1	19263-00-STP-S-B-55-02-003	1	19263-00-STP-S-B-55-02-003
2	2019-03-24	2	19263-00-STP-S-B-55-02-003	2	19263-00-STP-S-B-55-02-003
3	2019-03-24	3	19263-00-STP-S-B-55-02-003	3	19263-00-STP-S-B-55-02-003
4	2019-03-24	4	19263-00-STP-S-B-55-02-003	4	19263-00-STP-S-B-55-02-003

NO.	DATA	REDAKCIJA	PAŪŠĖS	REDAKCIJA	PAŪŠĖS
1	2019-03-24	1	19263-00-STP-S-B-55-02-003	1	19263-00-STP-S-B-55-02-003
2	2019-03-24	2	19263-00-STP-S-B-55-02-003	2	19263-00-STP-S-B-55-02-003
3	2019-03-24	3	19263-00-STP-S-B-55-02-003	3	19263-00-STP-S-B-55-02-003
4	2019-03-24	4	19263-00-STP-S-B-55-02-003	4	19263-00-STP-S-B-55-02-003

NO.	DATA	REDAKCIJA	PAŪŠĖS	REDAKCIJA	PAŪŠĖS
1	2019-03-24	1	19263-00-STP-S-B-55-02-003	1	19263-00-STP-S-B-55-02-003
2	2019-03-24	2	19263-00-STP-S-B-55-02-003	2	19263-00-STP-S-B-55-02-003
3	2019-03-24	3	19263-00-STP-S-B-55-02-003	3	19263-00-STP-S-B-55-02-003
4	2019-03-24	4	19263-00-STP-S-B-55-02-003	4	19263-00-STP-S-B-55-02-003

NO.	DATA	REDAKCIJA	PAŪŠĖS	REDAKCIJA	PAŪŠĖS
1	2019-03-24	1	19263-00-STP-S-B-55-02-003	1	19263-00-STP-S-B-55-02-003
2	2019-03-24	2	19263-00-STP-S-B-55-02-003	2	19263-00-STP-S-B-55-02-003
3	2019-03-24	3	19263-00-STP-S-B-55-02-003	3	19263-00-STP-S-B-55-02-003
4	2019-03-24	4	19263-00-STP-S-B-55-02-003	4	19263-00-STP-S-B-55-02-003

NO.	DATA	REDAKCIJA	PAŪŠĖS	REDAKCIJA	PAŪŠĖS
1	2019-03-24	1	19263-00-STP-S-B-55-02-003	1	19263-00-STP-S-B-55-02-003
2	2019-03-24	2	19263-00-STP-S-B-55-02-003	2	19263-00-STP-S-B-55-02-003
3	2019-03-24	3	19263-00-STP-S-B-55-02-003	3	19263-00-STP-S-B-55-02-003
4	2019-03-24	4	19263-00-STP-S-B-55-02-003	4	19263-00-STP-S-B-55-02-003

NO.	DATA	REDAKCIJA	PAŪŠĖS	REDAKCIJA	PAŪŠĖS
1	2019-03-24	1	19263-00-STP-S-B-55-02-003	1	19263-00-STP-S-B-55-02-003
2	2019-03-24	2	19263-00-STP-S-B-55-02-003	2	19263-00-STP-S-B-55-02-003
3	2019-03-24	3	19263-00-STP-S-B-55-02-003	3	19263-00-STP-S-B-55-02-003
4	2019-03-24	4	19263-00-STP-S-B-55-02-003	4	19263-00-STP-S-B-55-02-003

NO.	DATA	REDAKCIJA	PAŪŠĖS	REDAKCIJA	PAŪŠĖS
1	2019-03-24	1	19263-00-STP-S-B-55-02-003	1	19263-00-STP-S-B-55-02-003
2	2019-03-24	2	19263-00-STP-S-B-55-02-003	2	19263-00-STP-S-B-55-02-003
3	2019-03-24	3	19263-00-STP-S-B-55-02-003	3	19263-00-STP-S-B-55-02-003
4	2019-03-24	4	19263-00-STP-S-B-55-02-003	4	19263-00-STP-S-B-55-02-003

NO.	DATA	REDAKCIJA	PAŪŠĖS	REDAKCIJA	PAŪŠĖS
1	2019-03-24	1	19263-00-STP-S-B-55-02-003	1	19263-00-STP-S-B-55-02-003
2	2019-03-24	2	19263-00-STP-S-B-55-02-003	2	19263-00-STP-S-B-55-02-003
3	2019-03-24	3	19263-00-STP-S-B-55-02-003	3	19263-00-STP-S-B-55-02-003
4	2019-03-24	4	19263-00-STP-S-B-55-02-003	4	19263-00-STP-S-B-55-02-003

NO.	DATA	REDAKCIJA	PAŪŠĖS	REDAKCIJA	PAŪŠĖS
1	2019-03-24	1	19263-00-STP-S-B-55-02-003	1	19263-00-STP-S-B-55-02-003
2	2019-03-24	2	19263-00-STP-S-B-55-02-003	2	19263-00-STP-S-B-55-02-003
3	2019-03-24	3	19263-00-STP-S-B-55-02-003	3	19263-00-STP-S-B-55-02-003
4	2019-03-24	4	19263-00-STP-S-B-55-02-003	4	19263-00-STP-S-B-55-02-003

NO.	DATA	REDAKCIJA	PAŪŠĖS	REDAKCIJA	PAŪŠĖS
1	2019-03-24	1	19263-00-STP-S-B-55-02-003	1	19263-00-STP-S-B-55-02-003
2	2019-03-24	2	19263-00-STP-S-B-55-02-003	2	19263-00-STP-S-B-55-02-003
3	2019-03-24	3	19263-00-STP-S-B-55-02-003	3	19263-00-STP-S-B-55-02-003
4	2019-03-24	4	19263-00-STP-S-B-55-02-003	4	19263-00-STP-S-B-55-02-003

NO.	DATA	REDAKCIJA	PAŪŠĖS	REDAKCIJA	PAŪŠĖS
1	2019-03-24	1	19263-00-STP-S-B-55-02-003	1	19263-00-STP-S-B-55-02-003
2	2019-03-24	2	19263-00-STP-S-B-55-02-003	2	19263-00-STP-S-B-55-02-003
3	2019-03-24	3	19263-00-STP-S-B-55-02-003	3	19263-00-STP-S-B-55-02-003
4	2019-03-24	4	19263-00-STP-S-B-55-02-003	4	19263-00-STP-S-B-55-02-003

NO.	DATA	REDAKCIJA	PAŪŠĖS	REDAKCIJA	PAŪŠĖS
1	2019-03-24	1	19263-00-STP-S-B-55-02-003	1	19263-00-STP-S-B-55-02-003
2	2019-03-24	2	19263-00-STP-S-B-55-02-003	2	19263-00-STP-S-B-55-02-003
3	2019-03-24	3	19263-00-STP-S-B-55-02-003	3	19263-00-STP-S-B-55-02-003
4	2019-03-24	4	19263-00-STP-S-B-55-02-003	4	19263-00-STP-S-B-55-02-003

NO.	DATA	REDAKCIJA	PAŪŠĖS	REDAKCIJA	PAŪŠĖS
1	2019-03-24	1	19263-00-STP-S-B-55-02-003	1	19263-00-STP-S-B-55-02-003
2	2019-03-24	2	19263-00-STP-S-B-55-02-003	2	19263-00-STP-S-B-55-02-003
3	2019-03-24	3	19263-00-STP-S-B-55-02-003	3	19263-00-STP-S-B-55-02-003
4	2019-03-24	4	19263-00-STP-S-B-55-02-003	4	19263-00-STP-S-B-55-02-003

NO.	DATA	REDAKCIJA	PAŪŠĖS	REDAKCIJA	PAŪŠĖS
1	2019-03-24	1	19263-00-STP-S-B-55-02-003	1	19263-00-STP-S-B-55-02-003
2	2019-03-24	2	19263-00-STP-S-B-55-02-003	2	19263-00-STP-S-B-55-02-003
3	2019-03-24	3	19263-00-STP-S-B-55-02-003	3	19263-00-STP-S-B-55-02-003
4	2019-03-24	4	19263-00-STP-S-B-55-02-003	4	19263-00-STP-S-B-55-02-003

NO.	DATA	REDAKCIJA	PAŪŠĖS	REDAKCIJA	PAŪŠĖS
1	2019-03-24	1	19263-00-STP-S-B-55-02-003	1	19263-00-STP-S-B-55-02-003
2	2019-03-24	2	19263-00-STP-S-B-55-02-003	2	19263-00-STP-S-B-55-02-003
3	2019-03-24	3	19263-00-STP-S-B-55-02-003	3	19263-00-STP-S-B-55-02-003
4	2019-03-24	4	19263-00-STP-S-B-55-02-003	4	19263-00-STP-S-B-55-02-003

NO.	DATA	REDAKCIJA	PAŪŠĖS	REDAKCIJA	PAŪŠĖS
1	2019-03-24	1	19263-00-STP-S-B-55-02-003	1	19263-00-STP-S-B-55-02-003
2	2019-03-24	2	19263-00-STP-S-B-55-02-003	2	19263-00-STP-S-B-55-02-003
3	2019-03-24	3	19263-00-STP-S-B-55-02-003	3	19263-00-STP-S-B-55-02-003
4	2019-03-24	4	19263-00-STP-S-B-55-02-003	4	19263-00-STP-S-B-55-02-003

NO.	DATA	REDAKCIJA	PAŪŠĖS	REDAKCIJA	PAŪŠĖS
1	2019-03-24	1	19263-00-STP-S-B-55-02-003	1	19263-00-STP-S-B-55-02-003
2	2019-03-24	2	19263-00-STP-S-B-55-02-003	2	19263-00-STP-S-B-55-02-003
3	2019-03-24	3	19263-00-STP-S-B-55-02-003	3	19263-00-STP-S-B-55-02-003
4	2019-03-24	4	19263-00-STP-S-B-55-02-003	4	19263-00-STP-S-B-55-02-003

NO.	DATA	REDAKCIJA	PAŪŠĖS	REDAKCI
-----	------	-----------	--------	---------