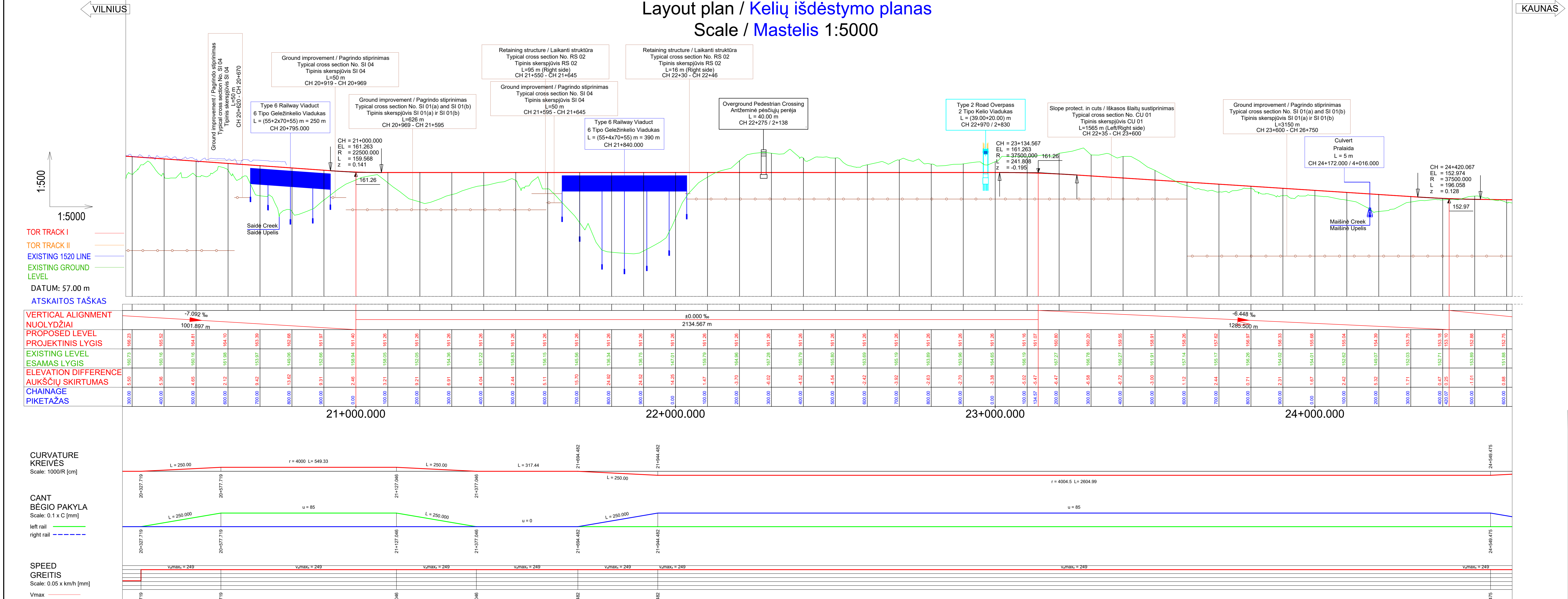


	Savivaldybės riba / Limit Of Municipality
	Seniūnijos riba / Limit Of Eldership
	Mešto riba / Limit Of Town
	Intermodalinis terminalas / Intermodal Terminal
	Kauno LEZ teritorija / Kaunas FEZ Territory
	ESAMO VI Registrij centre įrengiama žemės sklypo riba / Limit Of Land Plot
	IVFJ galiosmo riba / EIDP Validity Limit
	Žemės sklypo planavimo pamatų visuomenės poverkimas, riba / Limit Of Land Plot Planning To Be Taken For Public Use
	Pastatas / Building
Geležinkelio infrastruktūra / Railway Infrastructure	
	Esamasis 1520 mm geležinkelis / Existing 1520 mm Railway
	Planuojamas 1520 mm geležinkelis / Planned 1520 mm Railway
	Planuojama 1435 mm geležinkelio Jungtis / Planned 1435 mm Railway Mainline
	Planuojama 1435 mm geležinkelio lūptis / Planned 1435 mm Railway Bypass
	Perspektyvinis traškinimas, kelio ašis bus išsimačius Techninio projekto metu / Perspective alignment, track centre line will be clarified in the design stage
	Planuojama 1435/1520 mm kelių susikirtimas / Planned 1435/1520 mm Crossing
	Planuojamas 1435 mm kelių išėjimas / Planned 1435 mm Turnout
	Planuojamas pylimas/kausas / Planned Embankment/Cut
	Demontuojamas 1520 mm geležinkelis / Demolished 1520 mm Railway
	Geležinkelio platforma / Railway Platform
	Geležinkelio apsaugos zona / Railway Protection Zone
	Planuojamas geležinkelio viadukas / Planned Railway Viaduct
	Planuojamas geležinkelio tunelis / Planned Railway Tunnel
	Planuojama pralaidė / Planned Culvert
	Planuojamas kelio viadukas / Planned Road Overpass
	Planuojamas automobilio tunelis / Planned Road Tunnel
	Planuojama požeminė pėsčiųjų perėja / Planned Underground Pedestrian Crossing
	Planuojamas pėsčiųjų viadukas / Planned Overground Pedestrian Crossing
	Planuojamos pragros / Planned Animal Trespass
	Planuojamos perėjimo gyvūnams / Planned Overpass Wildlife Crossing
	Planuojamos atraminės sienelės / Planned Retaining Wall
	Geležinkelio sankasos pagindo stiprinimas / Ground Improvement Works
	Esanti statiniai / Existing Structure
	Planuojama triukšmo slopinimo sienelė / Planned Noise Reduction Wall
	Esama statoma triukšmo slopinimo sienelė / Existing/Under Construction Noise Reduction Wall
	Demontuojama esama statoma triukšmo slopinimo sienelė / Demolished Existing/Under Construction Noise Reduction Wall
	Vandens kanalas turi būti sutvarkytas / Vandens kanalas turi būti perkeltas / Water channel to be shortened / Water channel to be relocated
	Žemės plotas rezervuojamas signalizacijos platformai, vėsiui / Land plot reservation area at System Equipment Locations
	Vandens kanalo perkėlimo pasiūlymas / Water channel relocation proposal
	Techninis lygis naudojant pervažą / VLDKD sutvarkyti / Technical (non-public use) level crossing to VLDKD territory
Automobilio keliai / Roads	
	Valstybinės reikšmės magistralinis kelias / Highway
	Valstybinės reikšmės krašto kelias / County Road
	Valstybinės reikšmės rajoninis kelias / District Road
	Vietinės reikšmės kelias arba gatvė su asfalto dangiu / Asphalt Local Road or Street
	Vietinės reikšmės kelias arba gatvė su žvyro dangiu / Gravel Local Road or Street
	Planuojamas kelias arba gatvė / Planned Road or Street
	Planuojamas privačiosios gatvės / Planned Access Road
	Planuojami techninio aptarnavimo keliai / Planned Maintenance Roads
	Kitas projekto parengti kelių arba gatvių sprendiniai / Planned Road or Street Solutions on other Projects
	Planuojamas kelio uždarymas / Planned Road Closure
	Planuojamas aptvėrimas / Planned Enclosure
	Esamos automobilio apsaugos zona / Existing Road Protection Zone
	Planuojamas aptvėrimas / Planned Enclosure
	Planuojamos platformos / Planned Enclosure

Layout plan / Kelių išdėstymo planas
Scale / Mastelis 1:5000



Longitudinal profile / Išilginis profilis
Horizontal scale / Horizontalus mastelis 1:5000 - Vertical scale / Vertikalus mastelis 1:500

PASTABA:
Projekto „Rail Baltica“ geležinkelio linijos Kaunas-Vilnius susisiekimo komunikacijų inžinerinės infrastruktūros vystymo plane pateikti susisiekimo komunikacijų sprendiniai (geležinkelio ir automobilio kelių, apsauginių kelių ir gatvių, apsauginių skirtingų lygių sankryžos, sankryžos, sankryžos, tuneliniai pravažiniai, viadukai, triukšmo slopinimo priemonės, aptvėrimo priemonės, aptvėrimai ir visi kit sprendiniai) yra preliminarūs ir turi būti tikslinami techninio bei darbo projekto etape metu naudojant specialiojo plano koregavimus ir/ar ketinamo projekto.

NOTE:
The Communication networks engineering infrastructure development plan for Rail Baltica railway line Kaunas-Vilnius presented solutions for transport communications (width of railway tracks and roads, width of connecting roads and streets, planned intersections at different levels, crossings, overpasses, noise reduction measures, environmental measures for animals and all other structures of the solutions) are preliminary and must be revised during the preparation of the technical (Master) and the working (Detail) project without interrupting the procedure for adjusting and/or changing of the special plan.

PASTABOS / NOTES:
1. Kiti sutartiniai ženklai pateikti brėžinyje Nr. 12023-00-STP-S-8-SS-02-001.
2. Kitais ženklinimo simboliais nurodyti sprendiniai (geležinkelio ir automobilio kelių, apsauginių kelių ir gatvių, apsauginių skirtingų lygių sankryžos, sankryžos, sankryžos, tuneliniai pravažiniai, viadukai, triukšmo slopinimo priemonės, aptvėrimo priemonės, aptvėrimai ir visi kit sprendiniai) yra preliminarūs ir turi būti tikslinami techninio bei darbo projekto etape metu naudojant specialiojo plano koregavimus ir/ar ketinamo projekto.
3. Informacija apie gruntuos vandens lygį pateikta žemėlapyje inžinerinio geografinio ir geotechninio tyrimo ataskaitoje / For more information regarding ground water level please see the Geotechnical Survey Report.

PROJEKTO PAVARDINAMAS / PROJECT TITLE	PROJEKTO PAVARDINAMAS / PROJECT TITLE
SWECO UAB „SWECO Lietuva“	Rail Baltica
UAB „SWECO Lietuva“	PROJEKTO „RAIL BALTICA“ GELEŽINKELIO LINIJOS KAUNAS – VILNIUS SUSISIEKIMO KOMUNIKACIJŲ INŽINERINĖS INFRASTRUKTŪROS VYSTIMO PLANAS / PROJECT „RAIL BALTICA“ RAILWAY LINE KAUNAS – VILNIUS COMMUNICATION NETWORKS ENGINEERING INFRASTRUCTURE DEVELOPMENT PLAN
PLANUOJIMO ETAPAS / PLANNING PHASE TITLE	PLANUOJIMO ETAPAS / PLANNING PHASE TITLE
SPRENDINIŲ KONKRETIZAVIMAS / CONCRETIZATION OF THE SOLUTIONS	SPRENDINIŲ KONKRETIZAVIMAS / CONCRETIZATION OF THE SOLUTIONS
BREŽINIO PAVARDINAMAS / DRAWING TITLE	BREŽINIO PAVARDINAMAS / DRAWING TITLE
Alternatyva SS Main Lines Layouts Plan and Vertical Alignment / Alternatyva SS. Pagrindines geležinkelio linijos planas ir išilginis profilis	Alternatyva SS Main Lines Layouts Plan and Vertical Alignment / Alternatyva SS. Pagrindines geležinkelio linijos planas ir išilginis profilis
PLANUOJIMO ORGANIZATORIUS	PLANUOJIMO ORGANIZATORIUS
LT / EN	12023-00-STP-S-8-SS-02-002
LTG INFRA	08 24