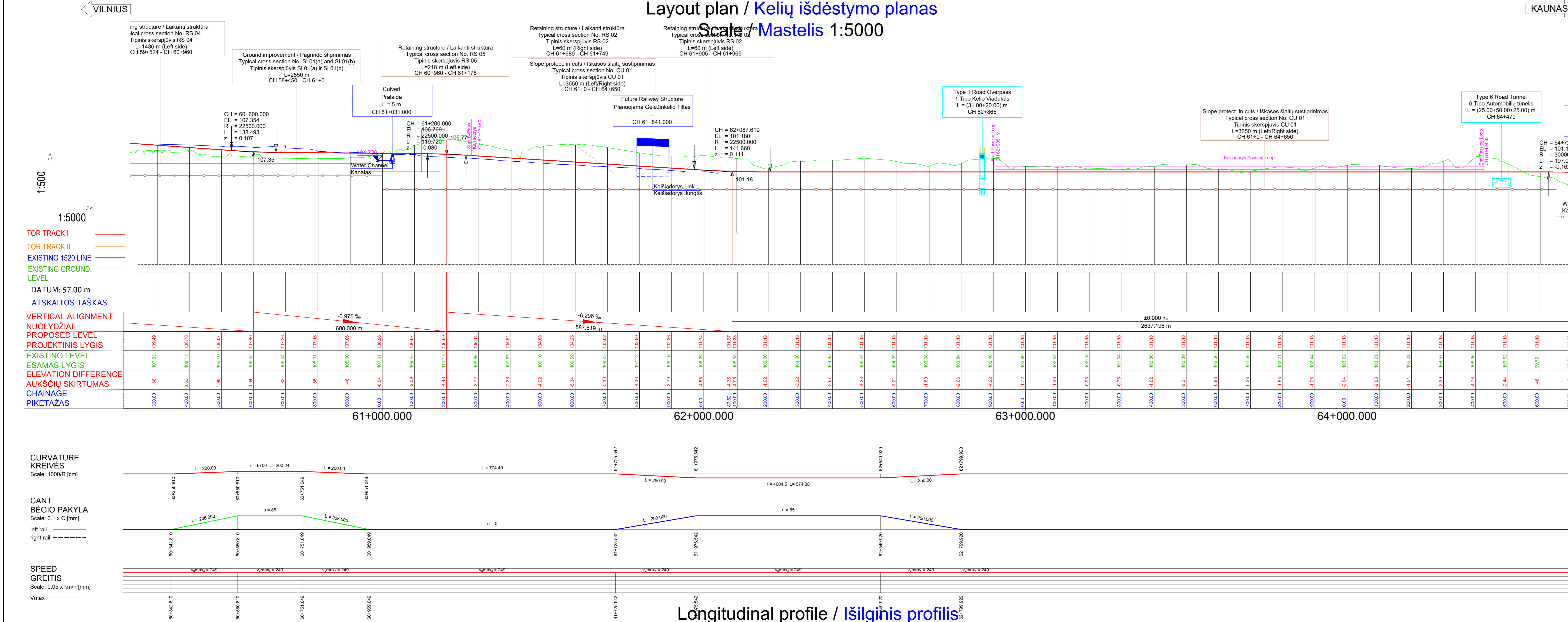


Symbol / Color	Description
Black line	Savivaldybės riba / Limit Of Municipality
Red line	Seniūnijos riba / Limit Of Eldership
Blue line	Mešto riba / Limit Of Town
Green line	Intermodal terminalas / Intermodal Terminal
Yellow line	Kauno LEZ teritorija / Kaunas FEZ Territory
Purple line	Esamo VI Registrų centre įregistruoto žemės sklypo riba / Limit Of Land Plot
Orange line	IVP galėjimo riba / EIDP Vaidykis Limit
Light blue line	Žemės sklypo planuojamo paimti visuomenės poreikiams, riba / Limit Of Land Plot Planned To Be Taken For Public Use
White box	Pastatas / Building
Green box	Geležinkelio infrastruktūra / Railway Infrastructure
Blue box	Esamasis 1520 mm geležinkelis / Existing 1520 mm Railway
Red box	Planuojamas 1520 mm geležinkelis / Planned 1520 mm Railway
Orange box	Planuojamas 1435 mm geležinkelis / Planned 1435 mm Railway Mainline
Yellow box	Planuojamas 1435 mm geležinkelio jungtis / Planned 1435 mm Railway Branch
Light blue box	Perspektyvinis traukimas, kelio šalis bus išstatoma Techninių projektų metu / Perspective alignment, track centre line will be clarified in the design stage
Dark blue box	Planuojamas 1520 mm kelių važiuojamoji / Planned 1435/1520 mm Crossing
Light green box	Planuojamas 1435 mm kelių važiuojamoji / Planned 1435 mm Turnout
White box with red border	Planuojamas pylimas/bakas / Planned Embankment/Cut
White box with blue border	Demonuojamas 1520 mm geležinkelis / Demolished 1520 mm Railway
White box with green border	Geležinkelio platforma / Railway Platform
White box with orange border	Geležinkelio apsaugos zona / Railway Protection Zone
White box with yellow border	Planuojamas geležinkelio viadukas / Planned Railway Viaduct
White box with purple border	Planuojamas geležinkelio tiltas / Planned Railway Bridge
White box with pink border	Planuojamas geležinkelio tunelis / Planned Railway Tunnel
White box with light blue border	Planuojamas patalpa / Planned Culvert
White box with light green border	Planuojamas kelio viadukas / Planned Road Overpass
White box with light orange border	Planuojamas automobilio tunelis / Planned Road Tunnel
White box with light purple border	Planuojama požeminė pėsčiųjų perėja / Planned Underground Pedestrian Crossing
White box with light yellow border	Planuojamas pėsčiųjų viadukas / Planned Overground Pedestrian Crossing
White box with light pink border	Planuojamas pragros / Planned Animal Tresspass
White box with light blue border	Planuojamas perėjimo gyvūnams / Planned Overpass Wildlife Crossing
White box with light green border	Planuojamas atraminės sienelės / Planned Retaining Wall
White box with light orange border	Geležinkelio sankasos pagindo stiprinimas / Ground Improvement Works
White box with light purple border	Esanti statiniai / Existing Structure
White box with light yellow border	Planuojama triukšmo slopinimo sienelė / Planned Noise Reduction Wall
White box with light pink border	Esanti triukšmo slopinimo sienelė / Existing/Under Construction Noise Reduction Wall
White box with light blue border	Demonuojama esanti triukšmo slopinimo sienelė / Demolished Existing/Under Construction Noise Reduction Wall
White box with light green border	Vandens tunelis turi būti sutvirtintas / Vandens kanalas turi būti perkeltas / Water channel to be reinforced / Water channel to be relocated
White box with light orange border	Žemės plotas rezervuojamas signalizacijos platformai, vėntoriui / Land plot reservation area at System Equipment Locations
White box with light purple border	Vandens kanalo perkėlimo pasiūlymas / Water channel relocation proposal
White box with light yellow border	Techninėje šio laido realizacijos paraiškų / VLKD sudaryty / Technical (non-public use) level crossing to VLKD territory
White box with light pink border	Automobilio keliai / Roads
White box with light blue border	Valstybinės reikšmės magistralinis kelias / Highway
White box with light green border	Valstybinės reikšmės krašto kelias / Country Road
White box with light orange border	Valstybinės reikšmės rajoninis kelias / District Road
White box with light purple border	Vietinės reikšmės kelias arba gatvė su asfalto danga / Asphalt Local Road or Street
White box with light yellow border	Vietinės reikšmės kelias arba gatvė su žvyro danga / Gravel Local Road or Street
White box with light pink border	Planuojamas kelias arba gatvė / Planned Road or Street
White box with light blue border	Planuojamas privačiosios kelias / Planned Access Road
White box with light green border	Planuojami techninio aptarnavimo keliai / Planned Maintenance Roads
White box with light orange border	Kitas projekto parengti kelių arba gatvių sprendiniai / Planned Road or Street Solutions on other Projects
White box with light purple border	Planuojamas kelio uždarymas / Planned Road Closure
White box with light yellow border	Planuojamas aptvėrimas / Planned Enclosure
White box with light pink border	Esamo automobilio apsaugos zona / Existing Road Protection Zone
White box with light blue border	Planuojamas aptvėrimas / Planned Enclosure
White box with light green border	Aptarnavimo platformos / Maintenance Platforms



Longitudinal profile / Išilginis profilis

Horizontal scale / Horizontalus mastelis 1:5000 - Vertical scale / Vertikalus mastelis 1:500

**PASTABA:**  
 Projektas "Rail Baltica" geležinkelio linijos Kaunas-Vilnius susisiekimo komunikacijų infrastruktūros vystymo planas pateiktas informaciniais tikslais. Pateiktas sprendinių (geležinkelio linijos, automobilių kelių pėsčiųjų, apsauginių kelių ir gatvių, planuojamos skirtingų lygių sankryžos, tuneliniai pravažiniai, viadukai, triukšmo slopinimo priemonės, aptvėrimo priemonės, žemės plotų rezervacijos) sąrašas. Pateiktas sprendinių (geležinkelio linijos, automobilių kelių pėsčiųjų, apsauginių kelių ir gatvių, planuojamos skirtingų lygių sankryžos, tuneliniai pravažiniai, viadukai, triukšmo slopinimo priemonės, aptvėrimo priemonės, žemės plotų rezervacijos) sąrašas. Pateiktas sprendinių (geležinkelio linijos, automobilių kelių pėsčiųjų, apsauginių kelių ir gatvių, planuojamos skirtingų lygių sankryžos, tuneliniai pravažiniai, viadukai, triukšmo slopinimo priemonės, aptvėrimo priemonės, žemės plotų rezervacijos) sąrašas. Pateiktas sprendinių (geležinkelio linijos, automobilių kelių pėsčiųjų, apsauginių kelių ir gatvių, planuojamos skirtingų lygių sankryžos, tuneliniai pravažiniai, viadukai, triukšmo slopinimo priemonės, aptvėrimo priemonės, žemės plotų rezervacijos) sąrašas.

**NOTE:**  
 The communication networks engineering infrastructure development plan for Rail Baltica railway line Kaunas-Vilnius presented solutions for transport communications (width of railway tracks and roads, width of connecting roads and streets, planned intersections at different levels, crossing, tunnel passages, overpasses, noise reduction measures, environmental measures for animals and all other structures of the solutions) are preliminary and must be revised during the preparation of the technical (Master) and the working (Detail) project without interrupting the procedure for adjusting and/or changing of the special plan.

**PASTABOS / NOTES:**

- Kiti sutartiniai ženklai pateikti brėžinyje Nr. 12624-00-STP-S-B-55-02-001.
- Informacija apie gruntuos vandens lygį pateikta žuigėlynių išmėrinimo geografinių ir geotechninių tyrimų ataskaitoje / For more information regarding ground water level please see the Geotechnical Survey Report.

2019-02-28 12:00:00 12624-00-STP-S-B-55-02-001  
 2019-02-28 12:00:00 12624-00-STP-S-B-55-02-001  
 2019-02-28 12:00:00 12624-00-STP-S-B-55-02-001

PROJEKTO PAVAIKAVIMAS / PROJECT TITLE  
 PROJEKTAS "RAIL BALTICA" GELEŽINKELIO LINIJOS KAUNAS-VILNIUS SUSISIEKIMO KOMUNIKACIJŲ INFRASTRUKTŪROS VYSTYMO PLANAS / PROJECT "RAIL BALTICA" RAILWAY LINE KAUNAS-VILNIUS COMMUNICATION NETWORKS ENGINEERING INFRASTRUCTURE DEVELOPMENT PLAN

PLANUOJAMO ETAPU PAVAIKAVIMAS / PLANNING PHASE TITLE  
 SPRENDINIŲ KONKRETIZAVIMAS / CONCRETISATION OF THE SOLUTIONS

BRĖŽINYS / DRAWING TITLE  
 Alternatyva S5 Main Lines Layouts Plan and Vertical Alignment / Alternatyva S5. Pagrindines geležinkelio linijos planas ir išilginis profilis

PLANUOJAMO ORGANIZATORIUS  
 ID Vilnius

PROJEKTO ORGANIZATORIUS  
 LTG INFRA

12624-00-STP-S-B-55-02-002

18 24