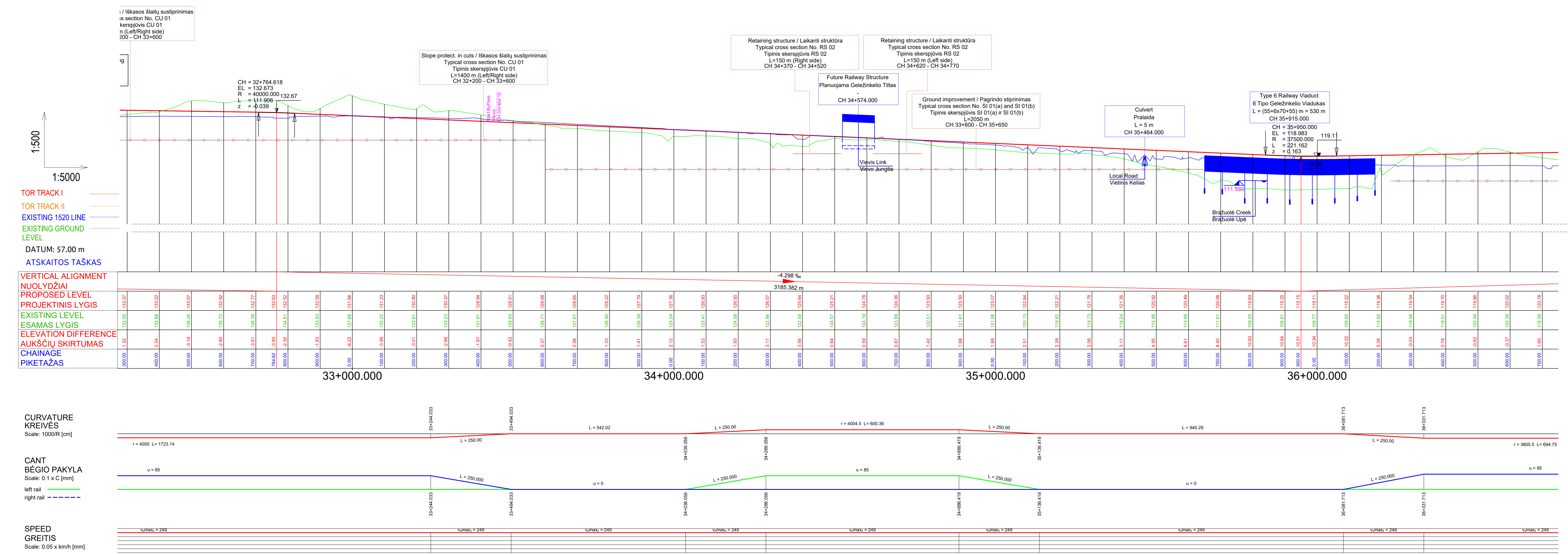


Symbol	Description
[Red line]	Savivaldybės riba / Limit Of Municipality
[Orange line]	Seniūnijos riba / Limit Of Eldership
[Yellow line]	Mešto riba / Limit Of Town
[Green line]	Intermodalinis terminalas / Intermodal Terminal
[Blue line]	Kauno LEZ teritorija / Kaunas FEZ Territory
[Purple line]	Esamoji VI Registrų centre įregistruota žemės sklypo riba / Limit Of Land Plot
[Dashed line]	IVP/įgaliavimo riba / EIDP Validity Limit
[Red dashed line]	Žemės sklypo planuojamo paimti visuomenės poreikiams, riba / Limit Of Land Plot Planned To Be Taken For Public Use
[Black outline]	Pastatas / Building
[Red outline]	Geležinkelio infrastruktūra / Railway Infrastructure
[Blue line]	Esamasis 1520 mm geležinkelis / Existing 1520 mm Railway
[Orange line]	Planuojamas 1520 mm geležinkelis / Planned 1520 mm Railway
[Green line]	Planuojamas 1435 mm geležinkelis / Planned 1435 mm Railway
[Yellow line]	Planuojama 1435 mm geležinkelio jungtis / Planned 1435 mm Railway Joints
[Purple line]	Perspektyvinis traukinių kelių su išsitema Techninių projektų metu / Perspective alignment, track centre line will be clarified in the design stage
[Red line]	Planuojama 1435/1520 mm kelių sąsaja / Planned 1435/1520 mm Crossing
[Blue line]	Planuojamas 1435 mm kelių išėjimas / Planned 1435 mm Turnout
[Green line]	Planuojamas pilymas/kašas / Planned Embankment/Cut
[Orange line]	Demontuojamas 1520 mm geležinkelis / Demolished 1520 mm Railway
[Red outline]	Geležinkelio platforma / Railway Platform
[Blue outline]	Planuojama apsaugos zona / Railway Protection Zone
[Green outline]	Planuojamas geležinkelio viadukas / Planned Railway Viaduct
[Orange outline]	Planuojamas geležinkelio tiltas / Planned Railway Bridge
[Yellow outline]	Planuojamas geležinkelio tunelis / Planned Railway Tunnel
[Purple outline]	Planuojamas pralaidas / Planned Culvert
[Blue outline]	Planuojamas kelio viadukas / Planned Road Overpass
[Green outline]	Planuojamas automobilio tunelis / Planned Road Tunnel
[Orange outline]	Planuojama požeminė pėsčiųjų perėja / Planned Underground Pedestrian Crossing
[Yellow outline]	Planuojamas pėsčiųjų viadukas / Planned Overground Pedestrian Crossing
[Purple outline]	Planuojamas pragros / Planned Animal Trespass
[Blue outline]	Planuojamas pėjų gyvenimas / Planned Overpass Wildlife Crossing
[Green outline]	Planuojamas atraminės sienelės / Planned Retaining Wall
[Orange outline]	Geležinkelio sankasos pagirdo stiprinimas / Ground Improvement Works
[Yellow outline]	Esanti statiniai / Existing Structure
[Red outline]	Planuojama triukšmo slopinimo sienelė / Planned Noise Reduction Wall
[Blue outline]	Esama statoma triukšmo slopinimo sienelė / Existing/Under Construction Noise Reduction Wall
[Green outline]	Demontuojama esama triukšmo slopinimo sienelė / Demolished Existing/Under Construction Noise Reduction Wall
[Orange outline]	Vandens kanalas turi būti sutvirtintas / Vandens kanalas turi būti pertvarkytas / Water channel to be shortened / Water channel to be relocated
[Yellow outline]	Žemės plotas rezervuojamas signalizacijos platformai, vėsiav / Land plot reservation area at System Equipment Locations
[Red outline]	Vandens kanalo perkėlimo pasiūlymas / Water channel relocation proposal
[Blue outline]	Technologinė (ne naudojama) perėja / VLD teritorija / Technical (non-public use) level crossing to VLD territory
[Green outline]	Automobiliniai keliai / Roads
[Orange outline]	Valstybinės reikšmės magistralinis kelias / Highway
[Yellow outline]	Valstybinės reikšmės krašto kelias / Country Road
[Purple outline]	Valstybinės reikšmės rajoninis kelias / District Road
[Blue outline]	Vietinės reikšmės kelias arba gatvė su asfalto danga / Asphalt Local Road or Street
[Green outline]	Vietinės reikšmės kelias arba gatvė su žvyro danga / Gravel Local Road or Street
[Orange outline]	Planuojamas kelias arba gatvė / Planned Road or Street
[Yellow outline]	Planuojamas privačios kelias / Planned Access Road
[Purple outline]	Planuojami techniniai apsauginiai keliai / Planned Maintenance Roads
[Blue outline]	Kitiems projektams parengti kelių arba gatvių sprendiniai / Planned Road or Street Solutions on other Projects
[Green outline]	Planuojamas kelio apsauginis / Planned Road Closure
[Orange outline]	Planuojamas apšvišinimas / Planned Enclosure
[Yellow outline]	Esamoji apsaugos zona / Existing Road Protection Zone
[Blue outline]	Planuojamas apšvišinimas / Planned Enclosure
[Green outline]	Apšvišinimo platformos / Maintenance Platforms

Layout plan / Kelių išdėstymo planas
Scale / Mastelis 1:5000



Longitudinal profile / Išilginis profilis

Horizontal scale / Horizontalus mastelis 1:5000 - Vertical scale / Vertikalus mastelis 1:500

PASTABA:
Projekto „Rail Baltica“ geležinkelio linijos Kaunas-Vilnius susisiekimo komunikacijų inžinerinės infrastruktūros vystymo plane pateikti sprendiniai komunikacijų inžinerinei infrastruktūrai ir automobilių kelių, apsauginių kelių ir gatvių, apsauginių skirtingų lygių sankryžos, sankirtos, tuneliniai pravažiniai, viadukai, triukšmo slopinimo priemonės, apšvišinimo priemonės, apšvišinimo ir vis kit sprendiniai statiniai yra preliminarūs ir turi būti tikslinami techninio bei darbo projekto etape metu rengiant specialiojo plano koregavimą ir/ar ketinamo projekto.

NOTE:
The communication networks engineering infrastructure development plan for Rail Baltica railway line Kaunas-Vilnius presented solutions for transport communications (width of railway tracks and roads, width of connecting roads and streets, planned intersections at different levels, crossings, overpasses, noise reduction measures, environmental measures for animals and all other structures of the solutions) are preliminary and must be revised during the preparation of the technical (Master) and the working (Detail) project without interrupting the procedure for adjusting and/or changing of the special plan.

PASTABOS / NOTES:
1. Kitas statiniai (betoni, parketiniai) brėžiniai Nr. 13263-00-STP-S-8-55-02-001.
2. Informacija apie gruntuos vandens lygį pateikta Žalgybių inžinerinio geografinio ir geotechninio tyrimų ataskaitoje / For more information regarding ground water level see the Geotechnical Survey Report.

Revizija	Reikšmė (pvz.)	Atlikėjas	Patvirtinimas
0	09.07.2022	J. REPIŠYS	J. REPIŠYS
1	10.01.2023	J. REPIŠYS	J. REPIŠYS

Užduoties Nr.	Užduoties pavadinimas	Atlikėjas	Patvirtinimas
01	PROJEKTO PAVARDINAMAS / PROJECT TITLE	SWECO UAB, SWECO Lietuva	E. KUNEVIČIUS
02	PROJEKTO PAVARDINAMAS / PROJECT TITLE	SWECO UAB, SWECO Lietuva	E. KUNEVIČIUS
03	PROJEKTO PAVARDINAMAS / PROJECT TITLE	SWECO UAB, SWECO Lietuva	E. KUNEVIČIUS
04	PROJEKTO PAVARDINAMAS / PROJECT TITLE	SWECO UAB, SWECO Lietuva	E. KUNEVIČIUS
05	PROJEKTO PAVARDINAMAS / PROJECT TITLE	SWECO UAB, SWECO Lietuva	E. KUNEVIČIUS
06	PROJEKTO PAVARDINAMAS / PROJECT TITLE	SWECO UAB, SWECO Lietuva	E. KUNEVIČIUS
07	PROJEKTO PAVARDINAMAS / PROJECT TITLE	SWECO UAB, SWECO Lietuva	E. KUNEVIČIUS
08	PROJEKTO PAVARDINAMAS / PROJECT TITLE	SWECO UAB, SWECO Lietuva	E. KUNEVIČIUS
09	PROJEKTO PAVARDINAMAS / PROJECT TITLE	SWECO UAB, SWECO Lietuva	E. KUNEVIČIUS
10	PROJEKTO PAVARDINAMAS / PROJECT TITLE	SWECO UAB, SWECO Lietuva	E. KUNEVIČIUS
11	PROJEKTO PAVARDINAMAS / PROJECT TITLE	SWECO UAB, SWECO Lietuva	E. KUNEVIČIUS
12	PROJEKTO PAVARDINAMAS / PROJECT TITLE	SWECO UAB, SWECO Lietuva	E. KUNEVIČIUS
13	PROJEKTO PAVARDINAMAS / PROJECT TITLE	SWECO UAB, SWECO Lietuva	E. KUNEVIČIUS
14	PROJEKTO PAVARDINAMAS / PROJECT TITLE	SWECO UAB, SWECO Lietuva	E. KUNEVIČIUS
15	PROJEKTO PAVARDINAMAS / PROJECT TITLE	SWECO UAB, SWECO Lietuva	E. KUNEVIČIUS
16	PROJEKTO PAVARDINAMAS / PROJECT TITLE	SWECO UAB, SWECO Lietuva	E. KUNEVIČIUS
17	PROJEKTO PAVARDINAMAS / PROJECT TITLE	SWECO UAB, SWECO Lietuva	E. KUNEVIČIUS
18	PROJEKTO PAVARDINAMAS / PROJECT TITLE	SWECO UAB, SWECO Lietuva	E. KUNEVIČIUS
19	PROJEKTO PAVARDINAMAS / PROJECT TITLE	SWECO UAB, SWECO Lietuva	E. KUNEVIČIUS
20	PROJEKTO PAVARDINAMAS / PROJECT TITLE	SWECO UAB, SWECO Lietuva	E. KUNEVIČIUS
21	PROJEKTO PAVARDINAMAS / PROJECT TITLE	SWECO UAB, SWECO Lietuva	E. KUNEVIČIUS
22	PROJEKTO PAVARDINAMAS / PROJECT TITLE	SWECO UAB, SWECO Lietuva	E. KUNEVIČIUS
23	PROJEKTO PAVARDINAMAS / PROJECT TITLE	SWECO UAB, SWECO Lietuva	E. KUNEVIČIUS
24	PROJEKTO PAVARDINAMAS / PROJECT TITLE	SWECO UAB, SWECO Lietuva	E. KUNEVIČIUS