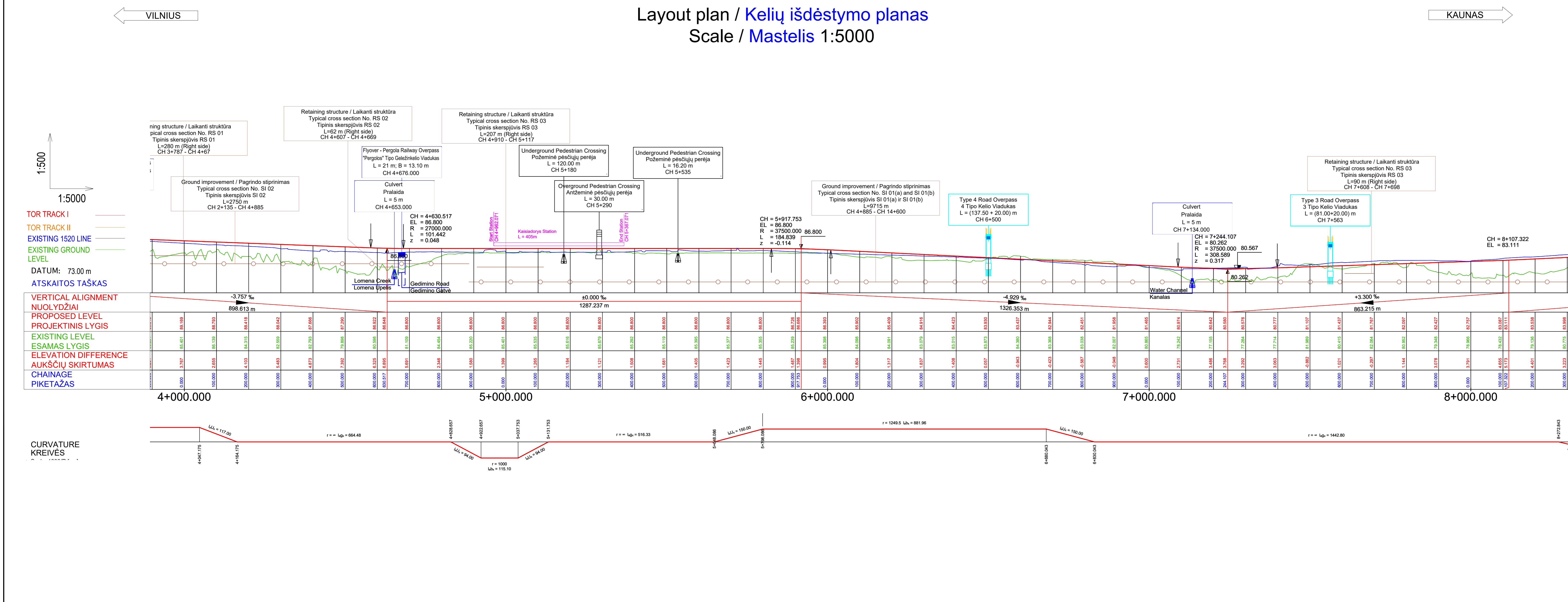


Layout plan / Kelių išdėstymo planas
Scale / Mastelis 1:5000

	Savivaldybės riba / Limit Of Municipality
	Seniūnijos riba / Limit Of Eldership
	Miesto riba / Limit Of Town
	Intermodalinis terminalas / Intermodal Terminal
	Kauno LEZ teritorija / Kaunas FEZ Territory
	Esamo VĮ Registru centre įregistruoto žemės sklypo riba / Limit Of Land Plot
	IVP galimybės riba / EDP Validity Limit
	Žemės sklypo, planuojamo paimti visuomenės poveikiais, riba / Limit Of Land Plot Planned To Be Taken For Public Use
	Protėjas / Building
Geležinkelio infrastruktūra / Railway Infrastructure	
	Esamos 1520 mm geležinkelio / Existing 1520 mm Railway
	Planuojamas 1520 mm geležinkelis / Planned 1520 mm Railway
	Planuojamas 1435 mm geležinkelis / Planned 1435 mm Railway Mainline
	Planuojamas 1435 mm geležinkelio įvažiavimas / Planned 1435 mm Railway Bypass
	Perspektyvinis traukinių, kelių žvaigždės išdėstymas / Perspective alignment, track centre line to be clarified in the design stage
	Planuojamas 1435/1520 mm kelių sankirta / Planned 1435/1520 mm Crossing
	Planuojamas 1435 mm kelių išėjimas / Planned 1435 mm Turnout
	Planuojamas pylimas / Planned Embankment/Dut
	Demontuojamas 1520 mm geležinkelis / Demolished 1520 mm Railway
	Geležinkelio platforma / Railway Platform
	Geležinkelio apsaugos zona / Railway Protection Zone
	Planuojamas geležinkelio viadukas / Planned Railway Viaduct
	Planuojamas geležinkelio tiltas / Planned Railway Bridge
	Planuojamas geležinkelio tunelis / Planned Railway Tunnel
	Planuojamas pralaidas / Planned Culvert
	Planuojamas kelių viadukas / Planned Road Overpass
	Planuojamas automobilių tunelis / Planned Road Tunnel
	Planuojamas požeminis pėsčiųjų perėjimas / Planned Underground Pedestrian Crossing
	Planuojamas pėsčiųjų viadukas / Planned Overground Pedestrian Crossing
	Planuojamas pragros / Planned Animal Tresspass
	Planuojamas perėjimo gyvūnams / Planned Overpass Wildlife Crossing
	Planuojamas atšalinės sienelės / Planned Retaining Wall
	Geležinkelio sankirtos pagrindinis stiprinimas / Ground Improvement Works
	Esanti statinė / Existing Structure
	Planuojama triukšmo slopinimo sienelė / Planned Noise Reduction Wall
	Esama statoma triukšmo slopinimo sienelė / Existing Under Construction Noise Reduction Wall
	Demontuojama esama/statoma triukšmo slopinimo sienelė / Demolished Existing/Under Construction Noise Reduction Wall
	Vandens kanalas turi būti perkeltas / Water channel to be relocated
	Žemės plotai rezervuoti sistemų įrengimo vietose / Land plot reservation area at System Equipment Locations
	Vandens kanalo perkėlimo pasiūlymas / Water channel relocation proposal
	Techninis kelių sankirtos 1520 mm geležinkelio / Technical road crossing 1520 mm Railway
Automobilių keliai / Roads	
	Valstybinis nekeičiamasis kelias / Highway
	Valstybinis nekeičiamasis kelias / County Road
	Valstybinis nekeičiamasis kelias / District Road
	Vietinis nekeičiamasis kelias arba gatvė su asfalto danga / Asphalt Local Road or Street
	Vietinis nekeičiamasis kelias arba gatvė su žvyro danga / Gravel Local Road or Street
	Planuojamas kelias arba gatvė / Planned Road or Street
	Planuojamas priežiūros kelias / Planned Access Road
	Planuojami techniniai apsaugos keliai / Planned Maintenance Roads
	Kitas projektas parengtas kelių, arba gatvių uždarymams / Planned Road or Street Solutions on other Projects
	Planuojamas kelių uždarymas / Planned Road Closure
	Planuojamas aptvėrimas / Planned Enclosure
	Esamo automobilio apsaugos zona / Existing Road Protection Zone
	Planuojamas aptvėrimas / Planned Enclosure
	Planuojamas aptvėrimas / Planned Enclosure



Longitudinal profile / Išilginis profilis
Horizontal scale / Horizontalus mastelis 1:5000 - Vertical scale / Vertikalus mastelis 1:500

PASTABA:
Projekto „Rail Baltica“ geležinkelio linijos Kaunas-Vilnius susisiekimo komunikacijų inžinerinės infrastruktūros vystymo plane pateikti susisiekimo komunikacijų (geležinkelio ir automobilių kelių) plotai, apjungiamųjų kelių ir gatvių plotai, planuojamos srities lygtis, sankirtos, tunelių, pervažų, viadukų, triukšmo slopinimo priemonės, aptvėrimo priemonės, aptvėrimo sienelės ir visi kiti sprendiniai) yra preliminarūs ir turi būti patvirtinti techniniu bei darbo projekto rengimo metu einančiuojant specialiojo plano parengimo ir jo keitimo procedūras.

NOTE:
The communication networks engineering infrastructure development plan for Rail Baltica railway line Kaunas-Vilnius presented solutions for transport communications (width of railway tracks and roads, width of connecting roads and streets, planned intersections at different levels, crossings, tunnel passages, overpasses, noise reduction measures, environmental measures for animals and all other structures of the solution) are preliminary and must be revised during the preparation of the technical (Master) and the working (Detail) project without initiating the procedure for adjusting and/or changing of the special plan.

PASTABOS / NOTES:
1. Kiti legendos simboliai pateikti brėžinyje Nr. 19263-00-STP-S-8-55-02-001.
2. Informacija apie gretimoms vandens tvenkėms, kaimams, gyvenvietėms, gamtiniams ir techniniams objektams, planuojamoms srities lygtis, sankirtoms, tuneliams, pervažoms, viadukams, triukšmo slopinimo priemonėms, aptvėrimo priemonėms, aptvėrimo sienelėms ir visi kiti sprendiniai) yra preliminarūs ir turi būti patvirtinti techniniu bei darbo projekto rengimo metu einančiuojant specialiojo plano parengimo ir jo keitimo procedūras.

PROJEKTO PAVADINIMAS / PROJECT TITLE	SWECO
PROJEKTO PAVADINIMAS / PROJECT TITLE	Rail Baltica
PROJEKTO PAVADINIMAS / PROJECT TITLE	PROJEKTO „RAIL BALTICA“ GELEŽINKELIO LINIJOS KAUNAS - VILNIUS SUSISIEKIMO KOMUNIKACIJŲ INŽINERINĖS INFRASTRUKTŪROS VYSTYMO PLANAS / PROJECT "RAIL BALTICA" RAILWAY LINE KAUNAS - VILNIUS COMMUNICATION NETWORKS ENGINEERING INFRASTRUCTURE DEVELOPMENT PLAN
PLANUOJAMO ETAPAS / PLANNING PHASE TITLE	SPRENDINIŲ KONKRETIZAVIMAS / CONCRETISATION OF THE SOLUTIONS
BRĖŽINIO PAVADINIMAS / DRAWING TITLE	ALTERNATYVOS SS KAISIDORYS BYPASSO LAYOUT PLAN AND VERTICAL ALIGNMENT / ALTERNATIVES SS KAISIDORYS BYPASSO LAYOUT PLAN AND VERTICAL ALIGNMENT
BRĖŽINIO PAVADINIMAS / DRAWING TITLE	19263-00-STP-S-8-55-02-006
BRĖŽINIO PAVADINIMAS / DRAWING TITLE	2