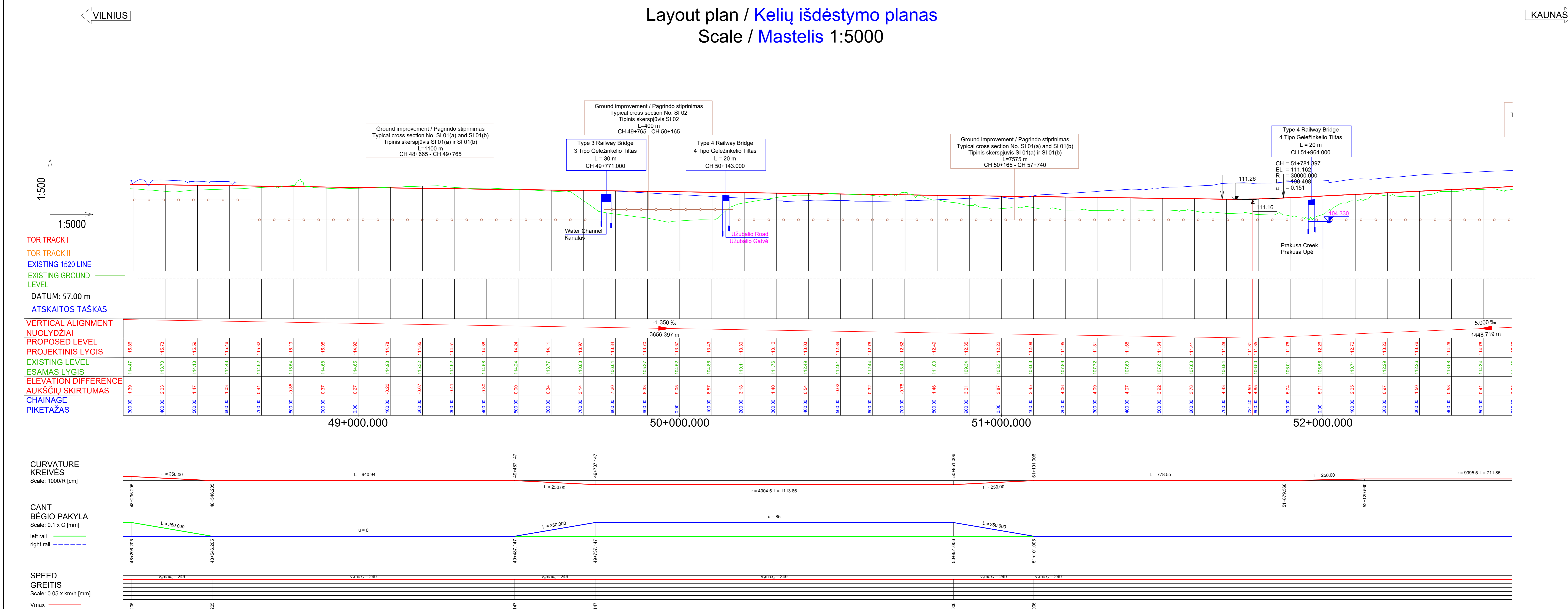


	Savivaldybės riba / Limit Of Municipality
	Seniūnijos riba / Limit Of Eldership
	Miesto riba / Limit Of Town
	Intermodalinis terminalas / Intermodal Terminal
	Kauno LEZ teritorija / Kaunas FEZ Territory
	Esamo VI Regiųjų centre įrengtų žemės sklypų riba / Limit Of Land Plot
	IVP galimo riba / EIDP Validity Limit
	Žemės sklypų planavimo paraišius, pakeičiamas, riba / Limit Of Land Plot Plans To Be Taken For Public Use
	Pastatas / Building
	Geležinkelio infrastruktūra / Railway Infrastructure
	Esamasis 1520 mm geležinkelis / Existing 1520 mm Railway
	Planuojamas 1520 mm geležinkelis / Planned 1520 mm Railway
	Planuojamas 1435 mm geležinkelis / Planned 1435 mm Railway Mainline
	Planuojamas 1435 mm geležinkelio lūptis / Planned 1435 mm Railway Bypass
	Perspektyvinis traukimo kelio ašis bus išsklaidoma Techninių projektų metu / Prospective alignment, track centre line will be clarified in the design stage
	Planuojamas 1435 mm kelių sankryža / Planned 1435 mm Railway Crossing
	Planuojamas 1435 mm kelių išėjimas / Planned 1435 mm Turnout
	Planuojamas pylimas/kuo / Planned Embankment/Cut
	Demontuojamas 1520 mm geležinkelis / Demolished 1520 mm Railway
	Geležinkelio platforma / Railway Platform
	Geležinkelio apsaugos zona / Railway Protection Zone
	Planuojamas geležinkelio viadukas / Planned Railway Viaduct
	Planuojamas geležinkelio tiltas / Planned Railway Bridge
	Planuojamas kelio viadukas / Planned Road Overpass
	Planuojamas automobilio tunelis / Planned Road Tunnel
	Planuojama požeminė pėsčiųjų perėja / Planned Underground Pedestrian Crossing
	Planuojamas pėsčiųjų viadukas / Planned Overground Pedestrian Crossing
	Planuojamas pragros / Planned Animal Trestle
	Planuojamas perėjimo gyvūnams / Planned Overpass Wildlife Crossing
	Planuojamas atraminė sienelė / Planned Retaining Wall
	Geležinkelio sankryžos pagrindinis stiprinimas / Ground Improvement Works
	Esanti statiniai / Existing Structure
	Planuojama triukšmo slopinimo siena / Planned Noise Reduction Wall
	Esanti/Esanti/Esanti triukšmo slopinimo siena / Existing/Under Construction Noise Reduction Wall
	Demontuojama esanti triukšmo slopinimo siena / Demolished Existing/Under Construction Noise Reduction Wall
	Vandens kanalas perkelti pasiūlymas / Water channel relocation proposal
	Techninė lygi raižymo perėja / VLKD teritorija / Technical (non-public use) level crossing to VLKD territory
	Automobilio keliai / Roads
	Valstybinės reikšmės magistralinis kelias / Highway
	Valstybinės reikšmės krašto kelias / Country Road
	Valstybinės reikšmės rajoninis kelias / District Road
	Vietinės reikšmės kelias arba gatvė su asfaltu dangi / Asphalt Local Road or Street
	Vietinės reikšmės kelias arba gatvė su žvyru dangi / Gravel Local Road or Street
	Planuojamas kelias arba gatvė / Planned Road or Street
	Planuojamas privačias kelias / Planned Access Road
	Planuojami techninio aptarnavimo keliai / Planned Maintenance Roads
	Kitas projektas parengti kelių arba gatvių sprendiniai / Planned Road or Street Solutions on other Projects
	Planuojamas kelio uždarymas / Planned Road Closure
	Planuojamas aptvėrimas / Planned Enclosure
	Esamo automobilio apsaugos zona / Existing Road Protection Zone
	Planuojamas aptvėrimas / Planned Enclosure
	Aptarnavimo platformos / Maintenance Platforms

Layout plan / Kelių išdėstymo planas
Scale / Mastelis 1:5000



Longitudinal profile / Išilginis profilis
Horizontal scale / Horizontalus mastelis 1:5000 - Vertical scale / Vertikalus mastelis 1:500

PASTABA:
Projekto „Rail Baltica“ geležinkelio linijos Kaunas-Vilnius susisiekimo komunikacijų infrastruktūros vystymo plane pateiktas susisiekimo komunikacijų infrastruktūros (geležinkelio, automobilių kelių, apsaugos kelių ir gatvių, apsaugos šlaitų, lygių sankryžos, sankryžos, tunelių, pravažiavimų, viadukų, triukšmo slopinimo priemonių, aplinkosauginės priemonių, gyvūnams ir viski kelių sprendinių) statybos ir preliniminis ir turinti būti tiksliai techninio bei darbo projekto rengimo metu suderinti su specialiojo plano rengimo ir/ar ketinamo projekto.

NOTE:
The Communication networks engineering infrastructure development plan for Rail Baltica railway line Kaunas-Vilnius presented solutions for transport communications (width of railway tracks and roads, width of connecting roads and streets, planned intersections at different levels, crossings, overpasses, noise reduction measures, environmental measures for animals and all other structures of the solutions) are preliminary and must be revised during the preparation of the technical (Master) and the working (Detail) project without the procedure for adjusting and/or changing of the special plan.

PASTABOS / NOTES:
1. Kiti statiniai (bentni, paraketė) brėžinyje Nr. 13263-00-STP-S-B-55-02-001.
2. Kitas lyginių simbolių, nurodantiems, kad linijos, 13263-00-STP-S-B-55-02-001.
3. Informacija apie gruntuos vandens lygį pateikta žuviskio lyginių geografinių ir geotechninių tyrimų ataskaitoje / For more information regarding ground water level please see the Geotechnical Survey Report.

PROJEKTO PAVARDINAMAS / PROJECT TITLE	PROJEKTAS „RAIL BALTIKA“ GELEŽINKELIO LINIJOS KAUNAS-VILNIUS SUSISIEKIMO KOMUNIKACIJŲ INFRASTRUKTŪROS VYSTYMO PLANAS / PROJECT „RAIL BALTIKA“ RAILWAY LINE KAUNAS-VILNIUS COMMUNICATION NETWORKS ENGINEERING INFRASTRUCTURE DEVELOPMENT PLAN
PLANUOJIMO ETAPAS / PHASE OF THE SOLUTIONS	PLANUOJIMO ETAPAS / PHASE OF THE SOLUTIONS
SPRENDINIŲ KONKRETIZAVIMAS / CONCRETISATION OF THE SOLUTIONS	SPRENDINIŲ KONKRETIZAVIMAS / CONCRETISATION OF THE SOLUTIONS
BRĖŽINIO PAVARDINAMAS / DRAWING TITLE	Alternatyva S5 Main Lines Layouts Plan and Vertical Alignment / Alternatyva S5. Pagrindines geležinkelio linijos planas ir išilginis profilis
PLANUOJIMO ORGANIZATORIUS / ORGANISATION OF THE SOLUTIONS	LTG INFRA
PROJEKTO PAVARDINAMAS / PROJECT TITLE	13263-00-STP-S-B-55-02-002
BRĖŽINIO PAVARDINAMAS / DRAWING TITLE	13
BRĖŽINIO PAVARDINAMAS / DRAWING TITLE	24