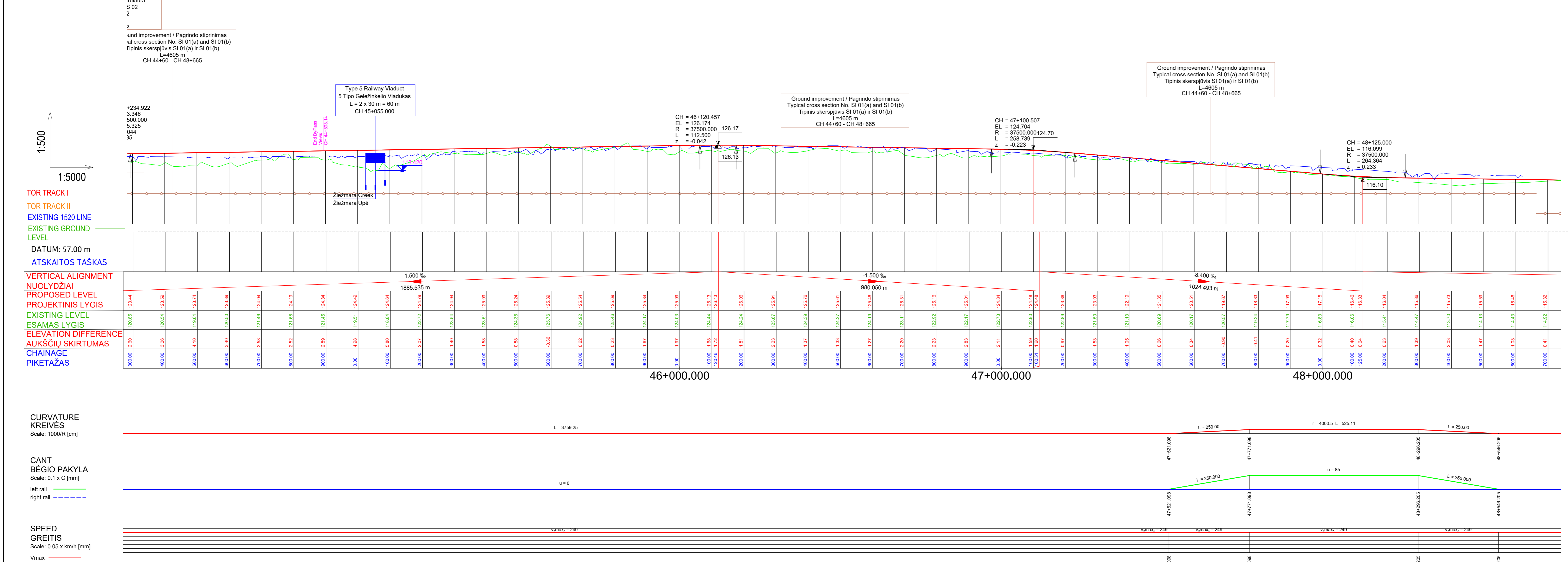


	Savivaldybės riba / Limit Of Municipality
	Seniūnijos riba / Limit Of Eldership
	Miesto riba / Limit Of Town
	Intermodalinis terminalas / Intermodal Terminal
	Kauno LEZ teritorija / Kaunas FEZ Territory
	Esamo VI Regijai centre įrengiama žemės sklypo riba / Limit Of Land Plot
	IVP galėjimo riba / EIDP Vaidity Limit
	Žemės sklypo planavimo paraiškos pereinamasis riba / Limit Of Land Plot Plan To Be Taken For Public Use
	Pastatas / Building
Geležinkelio infrastruktūra / Railway Infrastructure	
	Esamasis 1500 mm geležinkelis / Existing 1500 mm Railway
	Planuojamas 1500 mm geležinkelis / Planned 1500 mm Railway
	Planuojamas 1435 mm geležinkelis / Planned 1435 mm Railway Mainline
	Planuojamas 1435 mm geležinkelio lūptas / Planned 1435 mm Railway Bypass
	Perspektyvinis traukimo kelių ašis su išsima Techninių projektų metu / Perspective alignment, track center line will be clarified in the design stage
	Planuojamas 1435/1500 mm kelių susikirtimas / Planned 1435/1500 mm Crossing
	Planuojamas 1435 mm kelių išėjimas / Planned 1435 mm Turnout
	Planuojamas pylimas/kuo / Planned Embankment/Cut
	Demontuojamas 1500 mm geležinkelis / Demolished 1500 mm Railway
	Geležinkelio platforma / Railway Platform
	Geležinkelio apsaugos zona / Railway Protection Zone
	Planuojamas geležinkelio viadukas / Planned Railway Viaduct
	Planuojamas geležinkelio tiltas / Planned Railway Bridge
	Planuojamas palydas / Planned Culvert
	Planuojamas kelio viadukas / Planned Road Overpass
	Planuojamas automobilio tunelis / Planned Road Tunnel
	Planuojama požeminė pėsčiųjų perėja / Planned Underground Pedestrian Crossing
	Planuojamas pėsčiųjų viadukas / Planned Overground Pedestrian Crossing
	Planuojamas pragros / Planned Animal Trespass
	Planuojamas perėjimo gyvenimui / Planned Overpass Wildlife Crossing
	Planuojamas atraminės sienelės / Planned Retaining Wall
	Geležinkelio sankasos pagrindo stiprinimas / Ground Improvement Works
	Esanti statiniai / Existing Structure
	Planuojama triukšmo slopinimo siena / Planned Noise Reduction Wall
	Esama statoma triukšmo slopinimo siena / Existing/Under Construction Noise Reduction Wall
	Demontuojama esama statoma triukšmo slopinimo siena / Demolished Existing/Under Construction Noise Reduction Wall
	Vandens kanalas turi būti sutrumpintas / Vandens kanalas turi būti perkeltas / Water channel to be shortened / Water channel to be relocated
	Žemės plotas rezervuojamas signalizacijos platformai, vektorio / Land plot reservation area at System Equipment Locations
	Vandens kanalo perkėlimo pasiūlymas / Water channel relocation proposal
	Techninė lygi raižymo magistralinė perėja / VLKD sankryžys / Technical (non-public use) level crossing to VLKD territory
Automobilio keliai / Roads	
	Vaištybinės reikšmės magistralinis kelias / Highway
	Vaištybinės reikšmės krašto kelias / Country Road
	Vaištybinės reikšmės rajoninis kelias / District Road
	Vietinės reikšmės kelias arba gatvė su asfalto danga / Asphalt Local Road or Street
	Vietinės reikšmės kelias arba gatvė su žvyro danga / Gravel Local Road or Street
	Planuojamas kelias arba gatvė / Planned Road or Street
	Planuojamas privažiavimo kelias / Planned Access Road
	Planuojamas techninio aptarnavimo kelias / Planned Maintenance Roads
	Kitas projektui parengti kelių arba gatvių sprendiniai / Planned Road or Street Solutions on other Projects
	Planuojamas kelio uždarymas / Planned Road Closure
	Planuojamas aptvėrimas / Planned Enclosure
	Esamo autokelio apsaugos zona / Existing Road Protection Zone
	Planuojamas aptvėrimas / Planned Enclosure
	Aptarnavimo platformos / Maintenance Platforms

Layout plan / Kelių išdėstymo planas
Scale / Mastelis 1:5000



Longitudinal profile / Išilginis profilis
Horizontal scale / Horizontalus mastelis 1:5000 - Vertical scale / Vertikalus mastelis 1:500

PASTABA:
Projektas "Rail Baltica" geležinkelio linijos Kaunas-Vilnius susisiekimo komunikacijų inžinerinės infrastruktūros vystymo plane pateiktas esančių komunikacijų sprendiniai (geležinkelio ir automobilio kelių plokštis, apsaugos kelių ir gatvių plokštis, planuojamos skirtingų lygių sankryžos, sankirtos, tuneliniai praeiviai, viadukai, triukšmo slopinimo priemonės, aptvėrimas, priemonės gyvenimui ir viski kit sprendiniai) yra preliminarūs ir turi būti tikslinami techninio bei darbo projekto rengimo metu nedidinant specialiojo plano koregavimo sąar ketinimo procedūros.

NOTE:
The Communication networks engineering infrastructure development plan for Rail Baltica railway line Kaunas-Vilnius presented solutions for transport communications (width of railway tracks and roads, width of connecting roads and streets, planned intersections at different levels, tunnel passages, overpasses, noise reduction measures, environmental measures for animals and all other structures of the projects) are preliminary and must be revised during the preparation of the technical (Master) and the working (Detail) project without initiating the procedure for adjusting and/or changing of the special plan.

PASTABOS / NOTES:
1. Kiti šaltiniai šiam projektui pateikti brėžime Nr. 13263-00-STP-S-8-55-02-001.
2. Other legend symbols indicated in drawing No. 13263-00-STP-S-8-55-02-001.
3. Informacija apie gruntuinio vandens lygį pateikta Žuigūnių inžinerinio geografinio ir geotechninio tyrimų ataskaitoje / For more information regarding ground water level please see the Geotechnical Survey Report.

Projekto vadovas / Project Manager	E. KUNEVIČIUS
Projekto inžinierius / Project Engineer	D. MAZETIS
Projekto inžinierius / Project Engineer	V. BILČIUS
Projekto inžinierius / Project Engineer	L. TADKUS
Projekto inžinierius / Project Engineer	M. KLEVIČIUS
Projekto inžinierius / Project Engineer	A. STANKEVIČIUS
Projekto inžinierius / Project Engineer	A. SKRIBAIČIUS
Projekto inžinierius / Project Engineer	J. REPIŠTIS

DB

ID Vilnius

LTG INFRA

Projekto pavadinimas / Project Title: PROJEKTAS "RAIL BALTICA" GELEŽINKELIO LINIJOS KAUNAS - VILNIUS SUSISIEKIMO KOMUNIKACIJŲ INŽINERINĖS INFRASTRUKTŪROS VYSTYMO PLANAS / PROJECT "RAIL BALTICA" RAILWAY LINE KAUNAS - VILNIUS COMMUNICATION NETWORKS ENGINEERING INFRASTRUCTURE DEVELOPMENT PLAN

Planavimo etapo pavadinimas / Planning Phase Title: PLANAVIMO ETAPAS / PLANNING PHASE TITLE

Sprendinių konkretizavimas / konkretizavimas / Concretization of the solutions

Alternatyva 55 Main Lines Layouts Plan and Vertical Alignment / Alternatyva 55. Pagrindines geležinkelio linijos planas ir išilginis profilis

Planavimo organizatoriai / Planning Organizers: LTG, INFRA

Projekto numeras / Project Number: 13263-00-STP-S-8-55-02-002

Archi. / Arch.: 13

Geogr. / Geogr.: 24