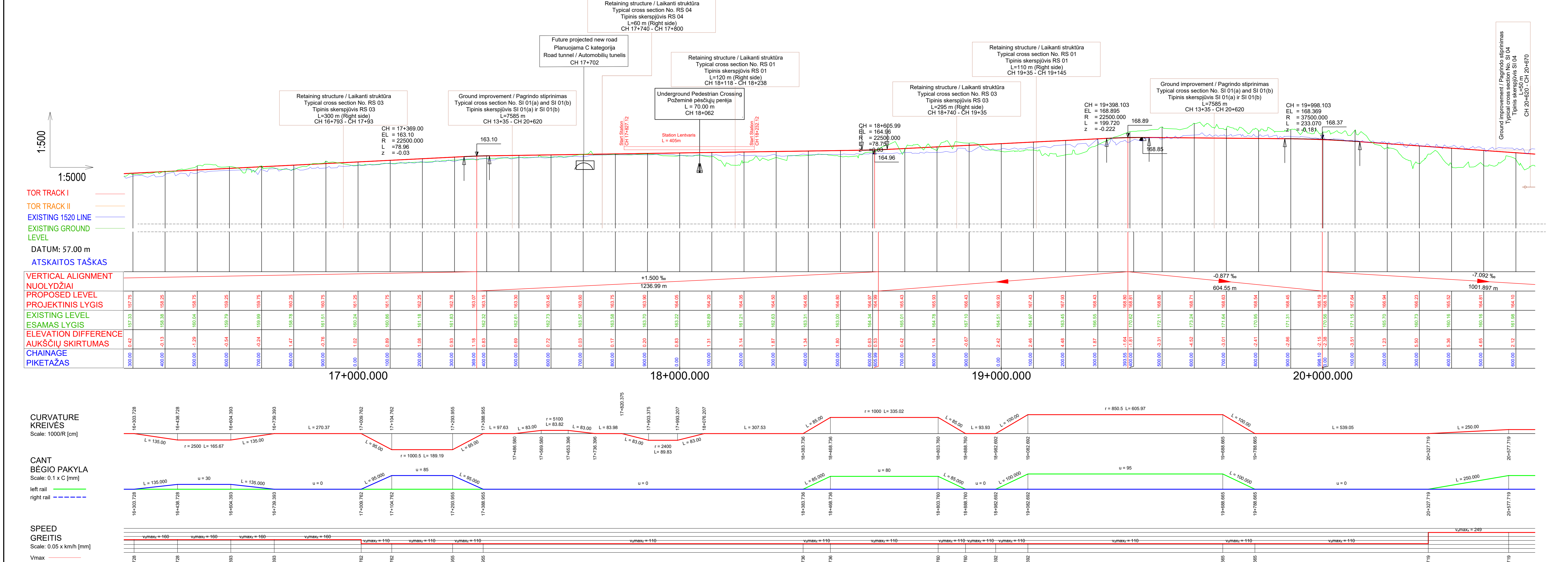


	Savivaldybės riba / Limit Of Municipality
	Seniūnijos riba / Limit Of Eldership
	Mešto riba / Limit Of Town
	Intermodalinis terminalas / Intermodal Terminal
	Kauno LEZ teritorija / Kaunas FEZ Territory
	Esamo VI Registru centre įregistruoto žemės sklypo riba / Limit Of Land Plot
	Limit Of Land Plot Plan To Be Taken For Public Use
	Pastatas / Building
	Geležinkelio infrastruktūra / Railway Infrastructure
	Esamasis 1520 mm geležinkelis / Existing 1520 mm Railway
	Planuojamas 1520 mm geležinkelis / Planned 1520 mm Railway
	Planuojamas 1435 mm geležinkelis / Planned 1435 mm Railway Mainline
	Planuojamas 1435 mm geležinkelio lūptis / Planned 1435 mm Railway Bypass
	Perspektyvinis traukimo kelio šalis bus skirstoma Techninių projektų metu / Perspective alignment, track centre line will be clarified in the design stage
	Planuojamas 1435/1520 mm kelių susikirtimas / Planned 1435/1520 mm Crossing
	Planuojamas 1435 mm kelių išėjimas / Planned 1435 mm Turnout
	Planuojamas pylimas/kuo / Planned Embankment/Cut
	Demontuojamas 1520 mm geležinkelis / Demolished 1520 mm Railway
	Geležinkelio platforma / Railway Platform
	Geležinkelio apsaugos zona / Railway Protection Zone
	Planuojamas geležinkelio viadukas / Planned Railway Viaduct
	Planuojamas geležinkelio tiltas / Planned Railway Bridge
	Planuojamas palydas / Planned Culvert
	Planuojamas kelių viadukas / Planned Road Overpass
	Planuojamas automobilio tunelis / Planned Road Tunnel
	Planuojama požeminė pėsčiųjų perėja / Planned Underground Pedestrian Crossing
	Planuojamas pėsčiųjų viadukas / Planned Overground Pedestrian Crossing
	Planuojamas pragros / Planned Animal Trespass
	Planuojamas perėjos gyvūnams / Planned Overpass Wildlife Crossing
	Planuojamas atraminės sienelės / Planned Retaining Wall
	Geležinkelio sankasos pagrinimo stiprinimas / Ground Improvement Works
	Esanti statiniai / Existing Structure
	Planuojama triukšmo slopinimo sienelė / Planned Noise Reduction Wall
	Esama statoma triukšmo slopinimo sienelė / Existing/Under Construction Noise Reduction Wall
	Demontuojama esama triukšmo slopinimo sienelė / Demolished Existing/Under Construction Noise Reduction Wall
	Vandens kanalas turi būti sutrumpintas / Vandens kanalas turi būti perkeltas / Water channel to be shortened / Water channel to be relocated
	Žemės plotas rezervuojamas signalizacijos platformai, ventos / Land plot reservation area at System Equipment Locations
	Vandens kanalo perkėlimo pasiūlymas / Water channel relocation proposal
	Techninė lygi raižymo mažėjimo perėja / VLKD santykių / Technical (non-public use) level crossing to VLKD territory
	Automobilio keliai / Roads
	Valstybinės reikšmės magistralinis kelias / Highway
	Valstybinės reikšmės krašto kelias / Country Road
	Valstybinės reikšmės rajoninis kelias / District Road
	Vietinės reikšmės kelias arba gatvė su asfaltu dangiu / Asphalt Local Road or Street
	Vietinės reikšmės kelias arba gatvė su žvyru dangiu / Gravel Local Road or Street
	Planuojamas kelias arba gatvė / Planned Road or Street
	Planuojamas privačiosios kelias / Planned Access Road
	Planuojami techninio apžeminimo keliai / Planned Maintenance Roads
	Kitas projekto parengti kelių arba gatvių sprendiniai / Planned Road or Street Solutions on other Projects
	Planuojamas kelių uždarymas / Planned Road Closure
	Planuojamas aptvarimas / Planned Enclosure
	Esamo automobilio apsaugos zona / Existing Road Protection Zone
	Planuojamas aptvarimas / Planned Enclosure
	Aptvaravimo platformos / Maintenance Platforms

Layout plan / Kelių išdėstymo planas
Scale / Mastelis 1:5000



Longitudinal profile / Išilginis profilis

Horizontal scale / Horizontalus mastelis 1:5000 - Vertical scale / Vertikalus mastelis 1:500

PASTABA:
Projekto „Rail Baltica“ geležinkelio linijos Kaunas-Vilnius susisiekimo komunikacijų inžinerinės infrastruktūros vystymo plane pateiktas sprendimo komunikacijų sprendiniai (geležinkelio ir automobilio kelių, apsaugos kelių ir gatvių, apžeminimo šiltnamio stogų, sankasų, tunelių, perėjimų, vadukų, triukšmo slopinimo priemonių, apžeminimo priemonių, gyvūnams ir viski kelių sprendinių statiniai) yra preliminarūs ir turi būti tikslinami techninio bei darbo projekto etape metu nuolatinių specialiųjų plano koregavimų sąjauk koregavimų procedūromis.

NOTE:
The communication networks engineering infrastructure development plan for Rail Baltica railway line Kaunas-Vilnius presented solutions for transport communications (width of railway tracks and roads, width of connecting roads and streets, planned intersections at different levels, crossings, tunnel passages, overpasses, noise reduction measures, environmental measures for animals and all the working of the solutions) are preliminary and must be revised during the preparation of the technical (Master) and the working (Detail) project without interrupting the procedure for adjusting and/or changing of the special plan.

PASTABOS / NOTES:
1. Kiti statiniai (tūriniai) pateikti brėžinyje Nr. 12023-00-STP-S-8-SS-02-001.
2. Other legend symbols indicated in drawing No. 12023-00-STP-S-8-SS-02-001.
3. Informacija apie gruntuose vandens lygį pateikta Žvalgymo inžinerinio geografinio ir geotechninio tyrimų ataskaitoje / For more information regarding ground water level please see the Geotechnical Survey Report.

PROJEKTO PAVADINIMAS / PROJECT TITLE	PROJEKTAS „RAIL BALTICA“ GELEŽINKELIO LINIJOS KAUNAS-VILNIUS SUSISIEKIMO KOMUNIKACIJŲ INŽINERINĖS INFRASTRUKTŪROS VYSTYMO PLANAS / PROJECT „RAIL BALTICA“ RAILWAY LINE KAUNAS-VILNIUS COMMUNICATION NETWORKS ENGINEERING INFRASTRUCTURE DEVELOPMENT PLAN
PROJEKTO PAVADINIMAS / PROJECT TITLE	PLANUOJAMO ETAPŲ PAVADINIMAS / PLANNING PHASE TITLE
PROJEKTO PAVADINIMAS / PROJECT TITLE	SPRENDINIŲ KONKRETIZAVIMAS / CONCRETISATION OF THE SOLUTIONS
PROJEKTO PAVADINIMAS / PROJECT TITLE	BRĖŽINIŲ PAVADINIMAS / DRAWING TITLE
PROJEKTO PAVADINIMAS / PROJECT TITLE	Alternatyva SS. Pagrindinis Geležinkelio Linijos Planas ir Vertikalus Aš / Alternative SS. Main Lines Layouts and Vertical Alignment / Alternatyva SS. Pagrindinis Geležinkelio Linijos Planas ir Išilginis Profilis
PROJEKTO PAVADINIMAS / PROJECT TITLE	12023-00-STP-S-8-SS-02-002
PROJEKTO PAVADINIMAS / PROJECT TITLE	05 24