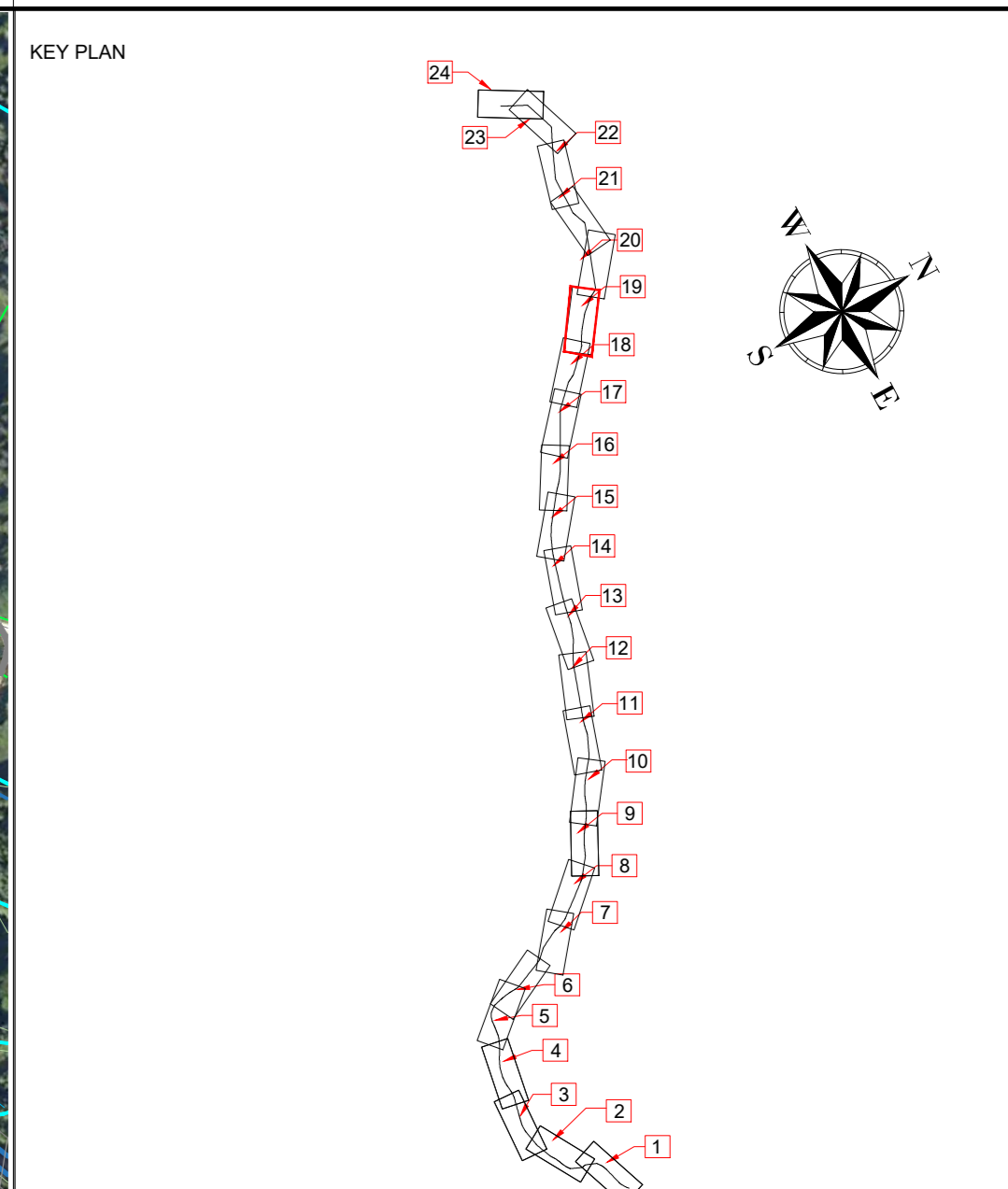
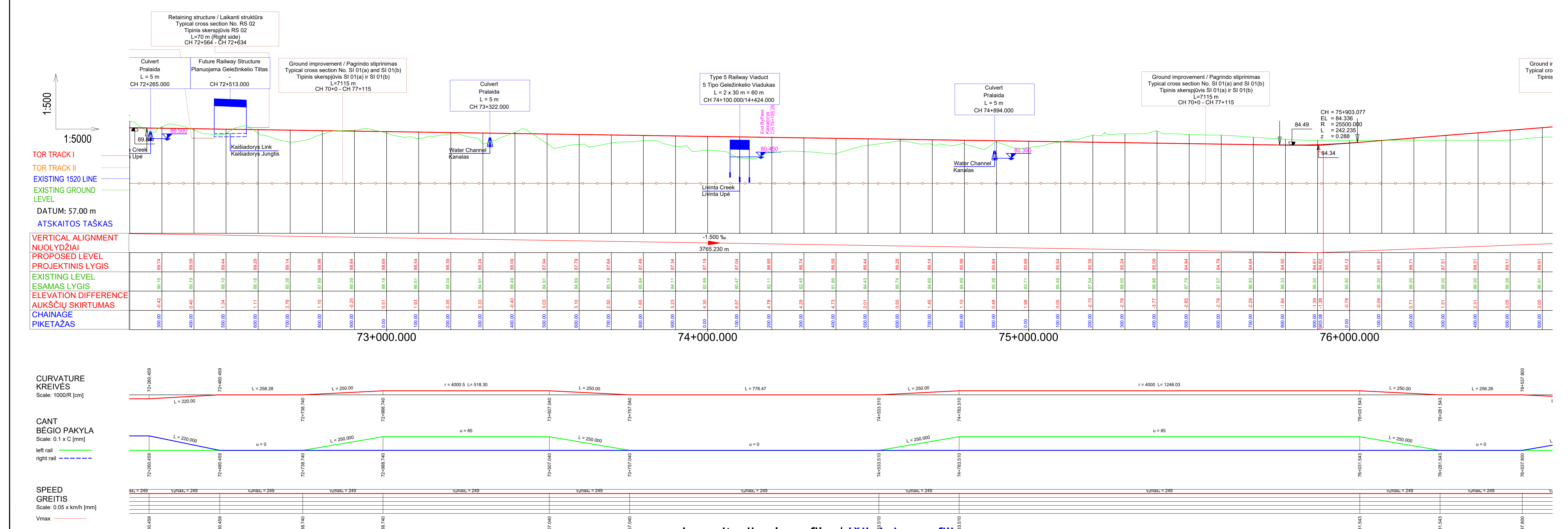


Layout plan / Kelių išdėstymo planas
Scale / Mastelis 1:5000



	Savivaldybės riba / Limit Of Municipality
	Seniūnijos riba / Limit Of Elderstrip
	Miesto riba / Limit Of Town
	Intermodal terminas / Intermodal Terminal
	Kauno LEZ teritorija / Kaunas FEZ Territory
	Esamo VĮ Regiųjų centrų įrengtųjų žemės sklypų riba / Limit Of Land Plot
	IVP galimybių riba / EDP Validity Limit
	Žemės sklypo, planuojamo paimti visuomenės poreikams, riba / Limit Of Land Plot Planned To Be Taken For Public Use
	Planuojama / Planned
	Esama / Existing
	Demontuojama / Demolished
	Geležinkelio infrastruktūra / Railway Infrastructure
	Esamas 1520 mm geležinkelis / Existing 1520 mm Railway
	Planuojamas 1520 mm geležinkelis / Planned 1520 mm Railway
	Planuojamas 1435 mm geležinkelis / Planned 1435 mm Railway Mainline
	Planuojama 1435 mm geležinkelio jungtis / Planned 1435 mm Railway Bypass
	Planuojamas trasos, kuri šalia bus išdėstyta Techninių projektų metu / Respective alignment, track center line will be clarified in the design stage
	Planuojama 1435/1520 mm kelių sankryža / Planned 1435/1520 mm Crossing
	Planuojamas 1435 mm kelių išėjimas / Planned 1435 mm Turnout
	Demontuojamas 1520 mm geležinkelis / Demolished 1520 mm Railway
	Geležinkelio platforma / Railway Platform
	Geležinkelio apsaugos zona / Railway Protection Zone
	Planuojamas geležinkelio viadukas / Planned Railway Viaduct
	Planuojamas geležinkelio tiltas / Planned Railway Bridge
	Planuojamas geležinkelio tunelis / Planned Railway Tunnel
	Planuojama pralaidė / Planned Culvert
	Planuojamas kelio viadukas / Planned Road Overpass
	Planuojamas automobilio tunelis / Planned Road Tunnel
	Planuojama pėsčiųjų perėja / Planned Underground Pedestrian Crossing
	Planuojamas pėsčiųjų viadukas / Planned Overground Pedestrian Crossing
	Planuojamas praginas / Planned Animal Trapaspis
	Planuojamas pėsčiųjų perėjimo / Planned Overpass Wildlife Crossing
	Planuojamas atšalinis sienelės / Planned Retaining Wall
	Geležinkelio sankryšos pagrindo stiprinimas / Ground Improvement Works
	Esanti statiniai / Existing Structure
	Planuojama triukšmo slopinimo sienelė / Planned Noise Reduction Wall
	Esama statoma triukšmo slopinimo sienelė / Existing Under Construction Noise Reduction Wall
	Demontuojama esama statoma triukšmo slopinimo sienelė / Demolished Existing Under Construction Noise Reduction Wall
	Vandens kanalis turi būti sutvarkytas / Vandens kanalas turi būti perkeltas / Water channel to be shortened / Water channel to be relocated
	Žemės plotas rezervuojamas specialiosios paskirties vietai / Land plot reserved area of Special Equipment Locations
	Vandens kanalo perkėlimo pasiūlymas / Water channel relocation proposal
	Technologinė (pvz. veiklos modifikacijos) parvaža / VLRD teritorija / Technical (for example, work modification) proposal to VLRD territory
	Automobilio keliai / Roads
	Valstybinis reikšmės magistralinis kelias / Highway
	Valstybinis reikšmės krašto kelias / County Road
	Valstybinis reikšmės rajoninis kelias / District Road
	Vietinės reikšmės kelias arba gatvė su asfalto danga / Asphalt Local Road or Street
	Vietinės reikšmės kelias arba gatvė su žvyro danga / Gravel Local Road or Street
	Planuojamas kelias arba gatvė / Planned Road or Street
	Planuojamas pravažiavimo kelias / Planned Access Road
	Planuojami techniniai aptarnavimo keliai / Planned Maintenance Roads
	Kelias projektui parengti kelio arba gatvės, sprendinys / Planned Road or Street Solutions on other Projects
	Planuojamas kelio užtarymas / Planned Road Closure
	Planuojamas apšvietimas / Planned Enclosure
	Esamo atvirkšto apsaugos zona / Existing Road Protection Zone
	Planuojamas apšvietimas / Planned Enclosure
	Apatarnavimo platforma / Maintenance Platforms



Longitudinal profile / Išilginis profilis
Horizontal scale / Horizontalus mastelis 1:5000 - Vertical scale / Vertikalus mastelis 1:500

PASTABA:
Projekto „Rail Baltica“ geležinkelio linijos Kaunas-Vilnius susiejamųjų komunikacijų inžinerinės infrastruktūros vystymo planas pateiktas susisteminti komunikacijų sprendiniai (geležinkelio ir automobilio kelių plotai, apjungiamieji keliai ir gatvės plotai, planuojamos skirtingų lygių sankryšos, sankryšos, tuneliniai pravažiavimai, viadukai, traukinių slopinimo priemonės, apšvietimo priemonės gyvenamiesiems ir visi kiti sprendiniai) yra preliminarūs ir turi būti tikslinami techninio bei darbo projekto rengimo metu neįtraukiant specialiojo plano koregavimo ir/ar kėlimo procedūros.

NOTE:
The Communication networks engineering infrastructure development plan for Rail Baltica railway line Kaunas-Vilnius presented solutions for transport communications (width of railway tracks and roads, width of connecting roads and streets, planned intersections at different levels, crossings, tunnel passages, overpasses, noise reduction measures, planned measures for animals and other structures of the solutions) are preliminary and must be revised during the preparation of the technical (Master) and the working (Detail) project without initiating the procedure for adjusting and/or changing of the special plan.

PASTABOS / NOTES:
1. Kiti sutartiniai žemėlapių pateikti brėžinyje Nr. 12623-00-STP-S-8-S-02-001.
2. Kitos žemėlapių simbolizacijos nurodytos brėžinyje Nr. 12623-00-STP-S-8-S-02-001.
3. Informacija apie gretimą žemės ūkio plotą žvalgymo inžinerinio geografinio ir geotechninio tyrimų ataskaitoje / For more information regarding ground water level please see the Geotechnical Survey Report.
