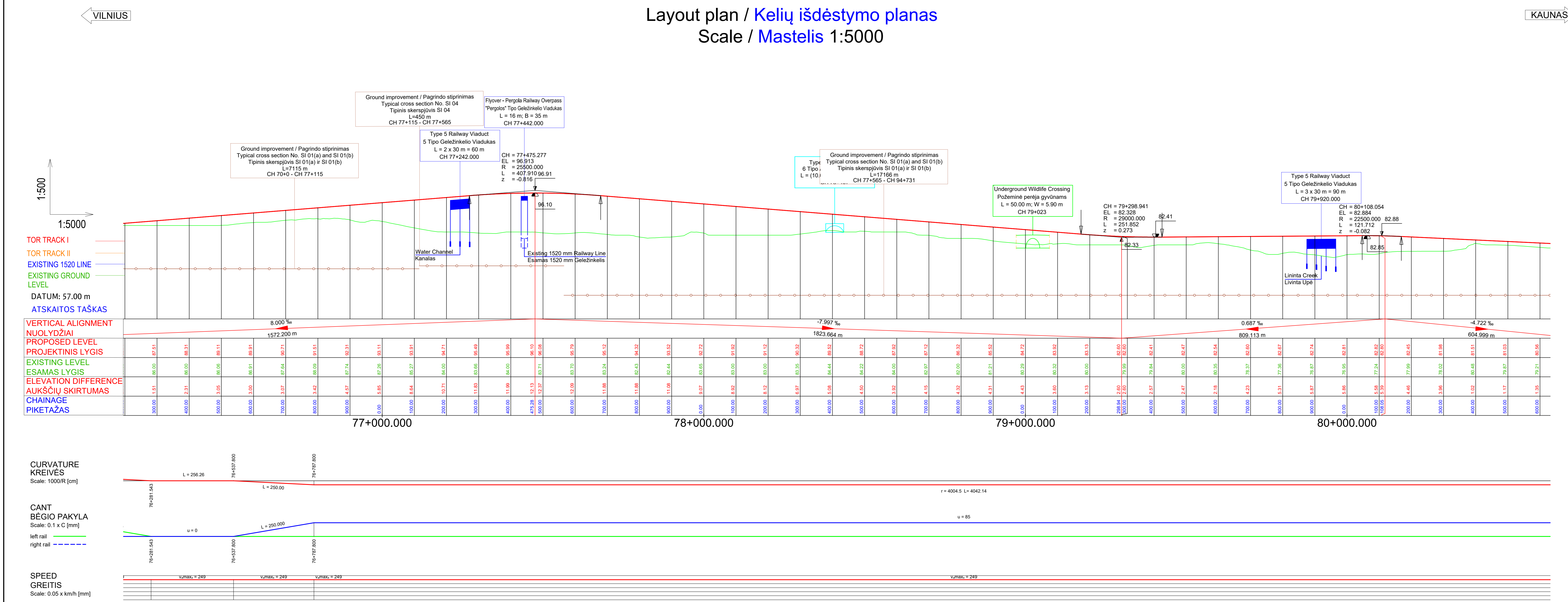
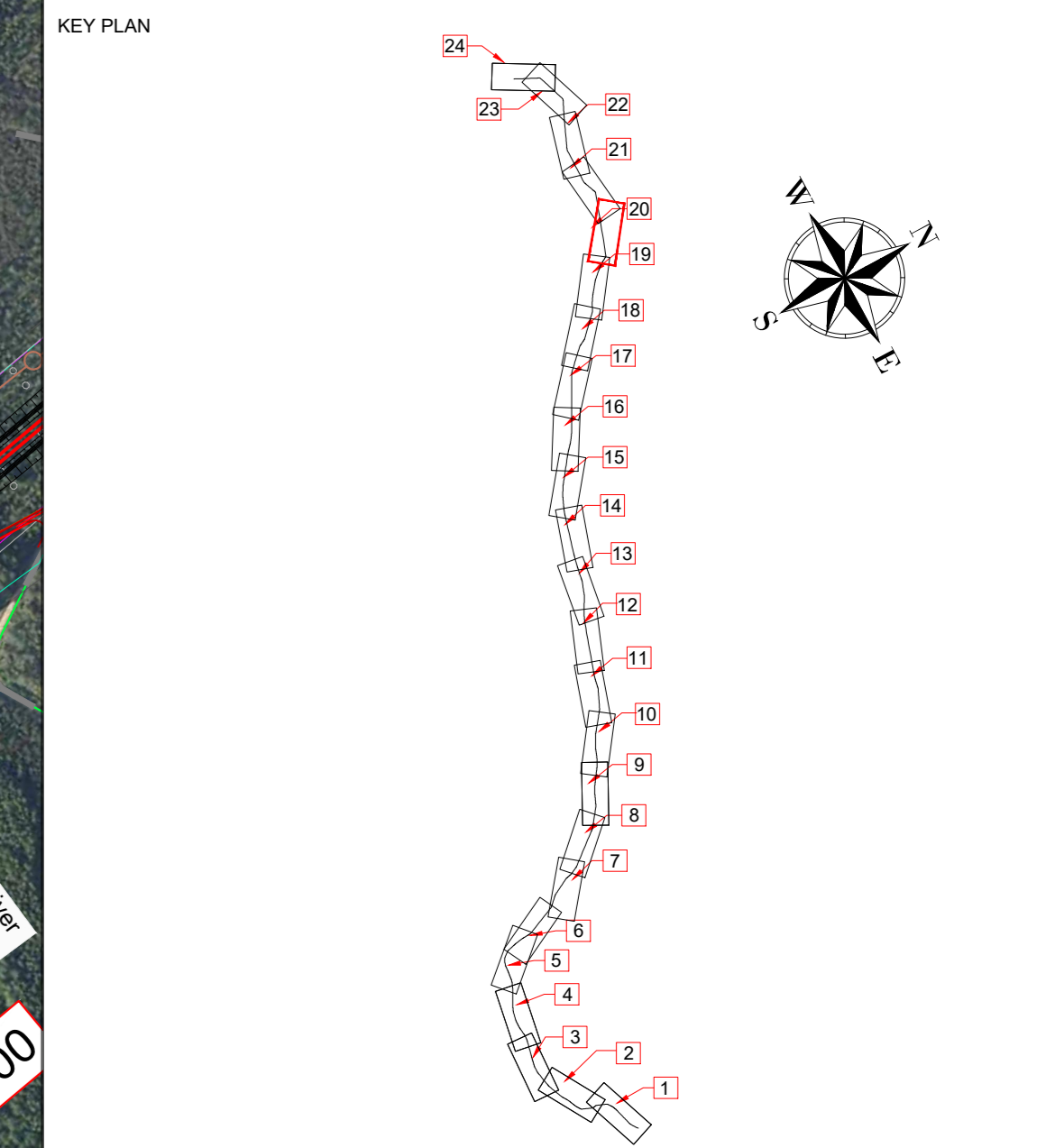


Layout plan / Kelių išdėstymo planas
Scale / Mastelis 1:5000



Longitudinal profile / Išilginis profilis

Horizontal scale / Horizontalus mastelis 1:5000 - Vertical scale / Vertikalus mastelis 1:500



	Savivaldybės riba / Limit Of Municipality
	Senyvojų rūšis / Limit Of Elderly care facility
	Miesto riba / Limit Of Town
	Intermodalinis terminalas / Intermodal Terminal
	Kauno LEZ teritorija / Kaunas FEZ Territory
	Esamo VI Registrų centro įregistruoto žemės sklypo riba / Limit Of Land Plot
	EIDP Vaidotyčiaus riba / EIDP Vaidotyčiaus Limit
	Zėmės sklypo planavimo paraiškos visuomenės paskelbimas, riba / Limit Of Land Plot Planning To Be Taken For Public Use
	Pastatas / Building
Geležinkelio infrastruktūra / Railway Infrastructure	
	Esamasis 1520 mm geležinkelis / Existing 1520 mm Railway
	Planuojamas 1435 mm geležinkelis / Planned 1435 mm Railway
	Planuojamas 1435 mm geležinkelis su 1435 mm geležinkelio bėgiais / Planned 1435 mm Railway with 1435 mm Track Spacing
	Planuojamas 1435 mm geležinkelis su 1435 mm geležinkelio bėgiais ir 1435 mm geležinkelio pervaža / Planned 1435 mm Railway with 1435 mm Track Spacing and 1435 mm Crossing
	Planuojamas 1435 mm geležinkelis su 1435 mm geležinkelio pervaža / Planned 1435 mm Railway with 1435 mm Crossing
	Planuojamas pylimas/kuo / Planned Embankment/Cut
	Demonuojamas 1520 mm geležinkelis / Demolished 1520 mm Railway
	Geležinkelio platforma / Railway Platform
	Geležinkelio apsaugos zona / Railway Protection Zone
	Planuojamas geležinkelio viadukas / Planned Railway Viaduct
	Planuojamas geležinkelio tiltas / Planned Railway Bridge
	Planuojamas palydas / Planned Culvert
	Planuojamas kelio viadukas / Planned Road Overpass
	Planuojamas automobilio tunelis / Planned Road Tunnel
	Planuojama požeminė pėsčiųjų perėja / Planned Underground Pedestrian Crossing
	Planuojamas pėsčiųjų viadukas / Planned Overground Pedestrian Crossing
	Planuojamas pragros / Planned Animal Trespass
	Planuojamas pėsčiųjų gyvūnams / Planned Overpass Wildlife Crossing
	Planuojamas atraminės sienelės / Planned Retaining Wall
	Geležinkelio sankasos pagirdo stiprinimas / Ground Improvement Works
	Esanti statiniai / Existing Structure
	Planuojama triukšmo slopinimo siena / Planned Noise Reduction Wall
	Demonuojama esama triukšmo slopinimo siena / Demolished Noise Reduction Wall
	Vandens kanalo perkėlimo pasiūlymas / Water channel relocation proposal
	Techninis lygis kirtimas į VLD teritoriją / Technical (non-public use) level crossing to VLD territory
Automobilio keliai / Roads	
	Valstybinės reikšmės magistralinis kelias / Highway
	Valstybinės reikšmės krašto kelias / Country Road
	Valstybinės reikšmės rajoninis kelias / District Road
	Vietinės reikšmės kelias arba gatvė su asfalto danga / Asphalt Local Road or Street
	Vietinės reikšmės kelias arba gatvė su žvyro danga / Gravel Local Road or Street
	Planuojamas kelias arba gatvė / Planned Road or Street
	Planuojamas privačiosios kelias / Planned Access Road
	Planuojamas techninio aptarnavimo kelias / Planned Maintenance Road
	Kelias projektui parengti kelių arba gatvių sprendiniai / Planned Road or Street Solutions on other Projects
	Planuojamas kelio apsaugos / Planned Road Closure
	Planuojamas apšviestas / Planned Enclosure
	Esamo automobilio apsaugos zona / Existing Road Protection Zone
	Planuojamas apšviestas / Planned Enclosure
	Aptarnavimo platformos / Maintenance Platforms

PASTABA:
Projekto „Rail Baltica“ geležinkelio linijos Kaunas-Vilnius susisiekimo komunikacijų inžinerinės infrastruktūros vystymo plane pateikti susisiekimo komunikacijų sprendiniai (geležinkelinių ir automobilinių kelių, apsaugos kelių ir gatvių, planuojamos skirtingų lygių sankirtos, sankirtos, tuneliniai pravažaiimai, viadukai, triukšmo slopinimo priemonės, apšviestas priemonės) yra tik preliminariji sprendiniai ir turi būti tikslinami techninio bei darbo projekto etapo metu rengiant specialiojo plano koregavimą su dar ketinamo projekto.

NOTE:
The Communication networks engineering infrastructure development plan for Rail Baltica railway line Kaunas-Vilnius presented solutions for transport communications (width of railway tracks and roads, width of connecting roads and streets, planned intersections at different levels, crossings, noise reduction measures, environmental measures for animals and all other structures of the projects) are preliminary and must be revised during the preparation of the technical (Master) and the working (Detail) project without interrupting the procedure for adjusting and/or changing of the special plan.

PASTABOS / NOTES:

- Kiti šaltiniai šimtiniai brėžiniai Nr. 13263-00-STP-S-8-55-02-001.
- Kiti legend symbols indicated in drawing No. 13263-00-STP-S-8-55-02-001.
- Informacija apie gruntuos vandens lygį pateikta žemėlapyje inžinerinio geografinio ir geotechninio tyrimų ataskaitoje. / For more information regarding ground water level please see the Geotechnical Survey Report.

PROJEKTO PAVADINIMAS / PROJECT TITLE	PROJEKTAS „RAIL BALTICA“ GELEŽINKELIO LINIJOS KAUNAS - VILNIUS SUSISIEKIMO KOMUNIKACIJŲ INŽINERINIS INFRASTRUKTŪROS VYSTYMO PLANAS / PROJECT „RAIL BALTICA“ RAILWAY LINE KAUNAS - VILNIUS COMMUNICATION NETWORKS ENGINEERING INFRASTRUCTURE DEVELOPMENT PLAN
PROJEKTO PAVADINIMAS / PROJECT TITLE	PLANUOJAMO ETAPU PLANAVIMAS / PLANNING PHASE TITLE
SPRENDINIŲ KONKRETIZAVIMAS / CONCRETIZATION OF THE SOLUTIONS	SPRENDINIŲ KONKRETIZAVIMAS / CONCRETIZATION OF THE SOLUTIONS
BRĖŽIMO PAVADINIMAS / DRAWING TITLE	Alternatyva S5 Main Lines Layouts Plan and Vertical Alignment / Alternatyva S5. Pagrindines geležinkelio linijos planas ir šlaitinis profilis
PLANUOJAMO ETAPU PLANAVIMAS / PLANNING PHASE TITLE	13263-00-STP-S-8-55-02-002
BRĖŽIMO PAVADINIMAS / DRAWING TITLE	13263-00-STP-S-8-55-02-002
BRĖŽIMO PAVADINIMAS / DRAWING TITLE	20 24