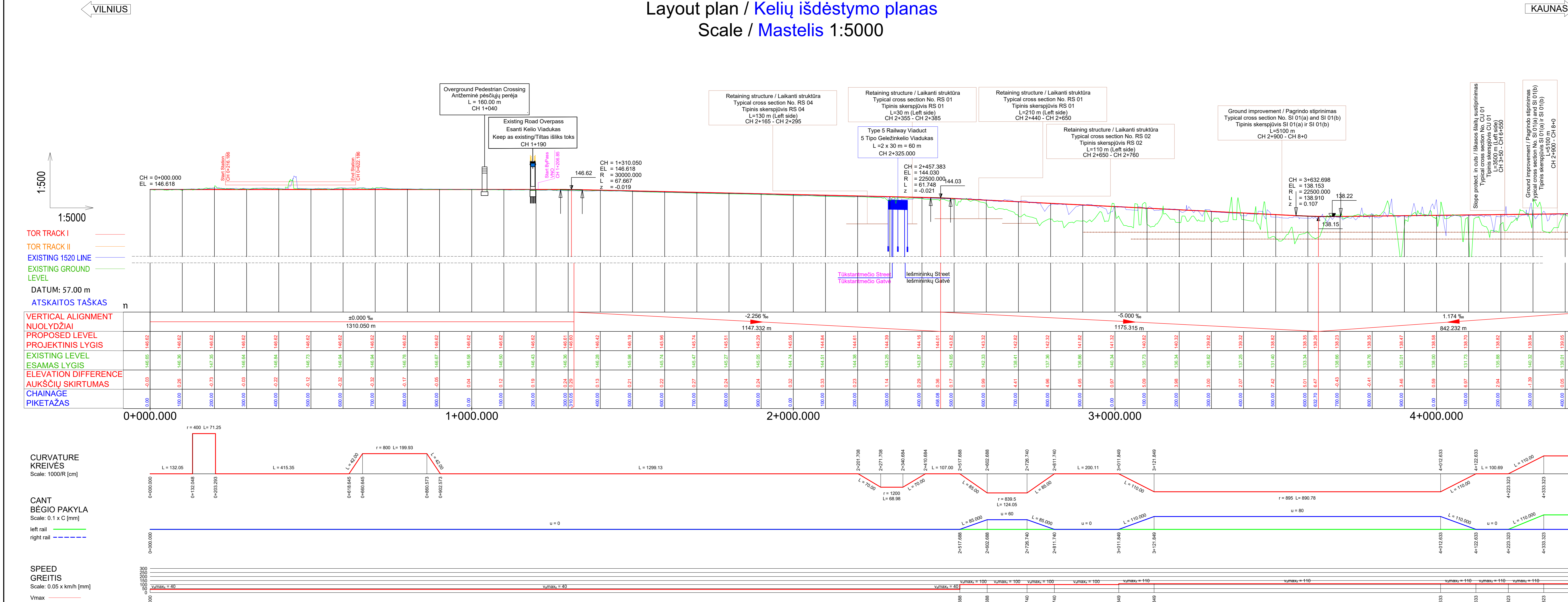


Layout plan / **Kelių išdėstymo planas**  
Scale / **Mastelis 1:5000**



	Savivaldybės riba / Limit Of Municipality
	Seniūnijos riba / Limit Of Eldership
	Miesto riba / Limit Of Town
	Intermodalinis terminalas / Intermodal Terminal
	Kauno LEZ teritorija / Kaunas FEZ Territory
	Esamo VI Registrų centre įregistruoto žemės sklypo riba / Limit Of Land Plot
	IVP galiojimo riba / EIDP Validity Limit
	Žemės sklypo planavimo paktui visuomenės poveikiam, riba / Limit Of Land Plot Plan To Be Taken For Public Use
	Pastatų / Building
	<b>Gelžinkelio infrastruktūra / Railway Infrastructure</b>
	Esamasis 1520 mm geležinkelis / Existing 1520 mm Railway
	Planuojamas 1520 mm geležinkelis / Planned 1520 mm Railway
	Planuojamas 1435 mm geležinkelis / Planned 1435 mm Railway Mainline
	Planuojamas 1435 mm geležinkelio lūptas / Planned 1435 mm Railway Bypass
	Perspektyvinis traukinių kelių ašis su išsitema Techninių projektų metu / Perspective alignment, track centre line will be clarified in the design stage
	Planuojamas 1435 mm kelių sankryža / Planned 1435 mm Crossing
	Planuojamas 1435 mm kelių išėjimas / Planned 1435 mm Turnout
	Planuojamas pylimas/kuo / Planned Embankment/Cut
	Demonuojamas 1520 mm geležinkelis / Demolished 1520 mm Railway
	Gelžinkelio platforma / Railway Platform
	Gelžinkelio apsaugos zona / Railway Protection Zone
	Planuojamas geležinkelio viadukas / Planned Railway Viaduct
	Planuojamas geležinkelio tiltas / Planned Railway Bridge
	Planuojamas geležinkelio tunelis / Planned Railway Tunnel
	Planuojamas kelių viadukas / Planned Road Overpass
	Planuojamas automobilių tunelis / Planned Road Tunnel
	Planuojama požeminė pėsčiųjų perėja / Planned Underground Pedestrian Crossing
	Planuojamas pėsčiųjų viadukas / Planned Overground Pedestrian Crossing
	Planuojamas pragros / Planned Animal Trespass
	Planuojamas pėsčiųjų gyvūnams / Planned Overpass Wildlife Crossing
	Planuojamas atraminės sienelės / Planned Retaining Wall
	Gelžinkelio sankryšos patvirtinimas / Ground Improvement Works
	Esanti statiniai / Existing Structure
	Planuojama triukšmo slopinimo siena / Planned Noise Reduction Wall
	Esanti/planuojama triukšmo slopinimo siena / Existing/Under Construction Noise Reduction Wall
	Demonuojama esanti/planuojama triukšmo slopinimo siena / Demolished Existing/Under Construction Noise Reduction Wall
	Vandens kanalas turi būti sutvarkytas / Vandens kanalas turi būti pertvarkytas
	Water channel to be shortened / Water channel to be relocated
	Žemės plotų rezervavimas signalizacijos platformai, vėsiui / Land plot reservation area at System Equipment Locations
	Vandens kanalo perkėlimo pasiūlymas / Water channel relocation proposal
	Technologinė lygi sąlygių reoliuzinė perėja / VLKD sankryža / Technical (non-public use) level crossing to VLKD territory
	<b>Automobilinių kelių / Roads</b>
	Valstybinės reikšmės magistralinis kelias / Highway
	Valstybinės reikšmės krašto kelias / County Road
	Valstybinės reikšmės rajoninis kelias / District Road
	Vietinės reikšmės kelias arba gatvė su asfalto dangiu / Asphalt Local Road or Street
	Vietinės reikšmės kelias arba gatvė su žvyro dangiu / Gravel Local Road or Street
	Planuojamas kelias arba gatvė / Planned Road or Street
	Planuojamas privačiomis kelias / Planned Access Road
	Planuojami techninio aptarnavimo kelias / Planned Maintenance Roads
	Kelias projektas parengtas kelių arba gatvių sprendimais / Planned Road or Street Solutions on other Projects
	Planuojamas kelių uždarymas / Planned Road Closure
	Planuojamas apgūlinimas / Planned Enclosure
	Esamo automobilio apsaugos zona / Existing Road Protection Zone
	Planuojamas apgūlinimas / Planned Enclosure
	Aptarnavimo platformos / Maintenance Platforms



Longitudinal profile / **Išilginis profilis**  
Horizontal scale / **Horizontalus mastelis 1:5000** - Vertical scale / **Vertikalus mastelis 1:500**

**PASTABA:**  
Projekto „Rail Baltica“ geležinkelio linijos Kaunas-Vilnius susisiekimo komunikacijų inžinerinės infrastruktūros vystymo plane pateiktose susisiekimo komunikacijų sprendiniuose (geležinkelio ir automobilių kelių ir gatvių, planuojamos skirtingų lygių sankryškos, sankryškos, tuneliniai pravažaiiniai, viadukai, triukšmo slopinimo priemonės, apsauginės priemonės gyvūnams ir viski kiti sprendiniai) yra preliminarūs ir turi būti tikslinami techninio bei darbo projekto etape metu rengiant specialiojo plano koregavimus su/ar ketinamo procedūras.

**NOTE:**  
The communication networks engineering infrastructure development plan for Rail Baltica railway line Kaunas-Vilnius presented solutions for transport communications (with of railway tracks and roads, width of connecting roads and streets, planned intersections at different levels, viaducts, overpasses, noise reduction measures, environmental measures for animals and all other structures of the solutions) are preliminary and must be revised during the preparation of the technical (Master) and the working (Detail) project without interrupting the procedure for adjusting and/or changing of the special plan.

**PASTABOS / NOTES:**  
1. Kiti sutartiniai ženklai pateikti brėžinyje Nr. 15263-00-STP-S-8-SS-02-001.  
2. Informacija apie gruntuinio vandens lygį pateikta žemėlapyje inžinerinio geografinio ir geotechninio tyrimų ataskaitoje / For more information regarding ground water level please see the Geotechnical Survey Report.

PROJEKTO PAVAIKAVIMAS / PROJECT TITLE	15263-00-STP-S-8-SS-02-002
PROJEKTO PAVAIKAVIMAS / PROJECT TITLE	PROJEKTO „RAIL BALTICA“ GELEŽINKELIO LINIJOS KAUNAS - VILNIUS SUSISIEKIMO KOMUNIKACIJŲ INŽINERINĖS INFRASTRUKTŪROS VYSTYMO PLANAS / PROJECT "RAIL BALTICA" RAILWAY LINE KAUNAS - VILNIUS COMMUNICATION NETWORKS ENGINEERING INFRASTRUCTURE DEVELOPMENT PLAN
PLANUOJAMO ETAPŲ PAVAIKAVIMAS / PLANNING PHASE TITLE	SPRENDINIŲ KONKRETIZAVIMAS / CONCRETISATION OF THE SOLUTIONS
BRĖŽINIO PAVAIKAVIMAS / DRAWING TITLE	Alternatyva 5S Main Lines Layouts Plan and Vertical Alignment / Alternatyva 5S. Pagrindines geležinkelio linijas planų ir išilginis profilis
PLANUOJAMO ORGANIZATORIUS / PLANNING ORGANIZATION	LTG INFRA
PLANUOJAMO ORGANIZATORIUS / PLANNING ORGANIZATION	15263-00-STP-S-8-SS-02-002
LT / EN	01 24