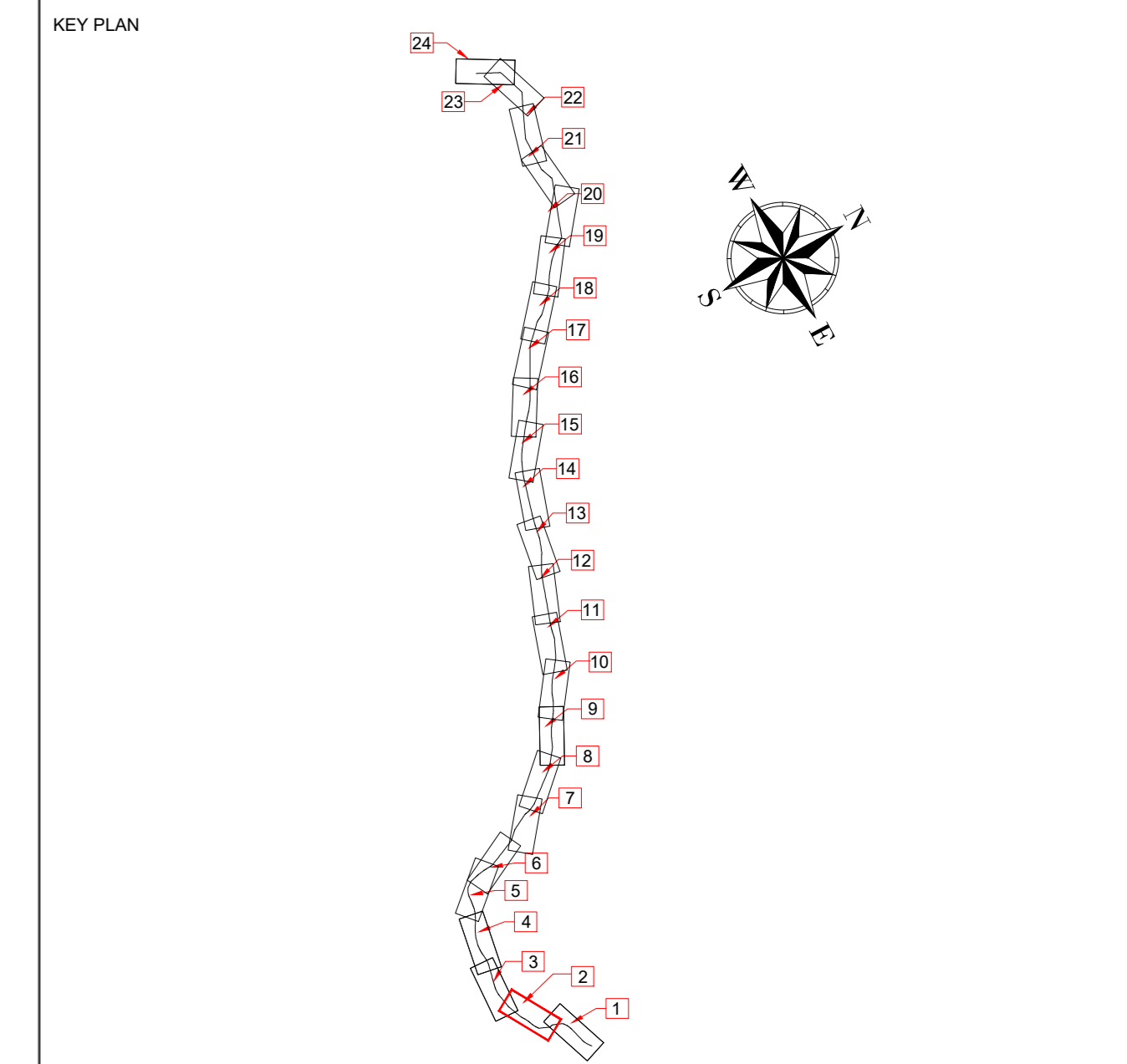
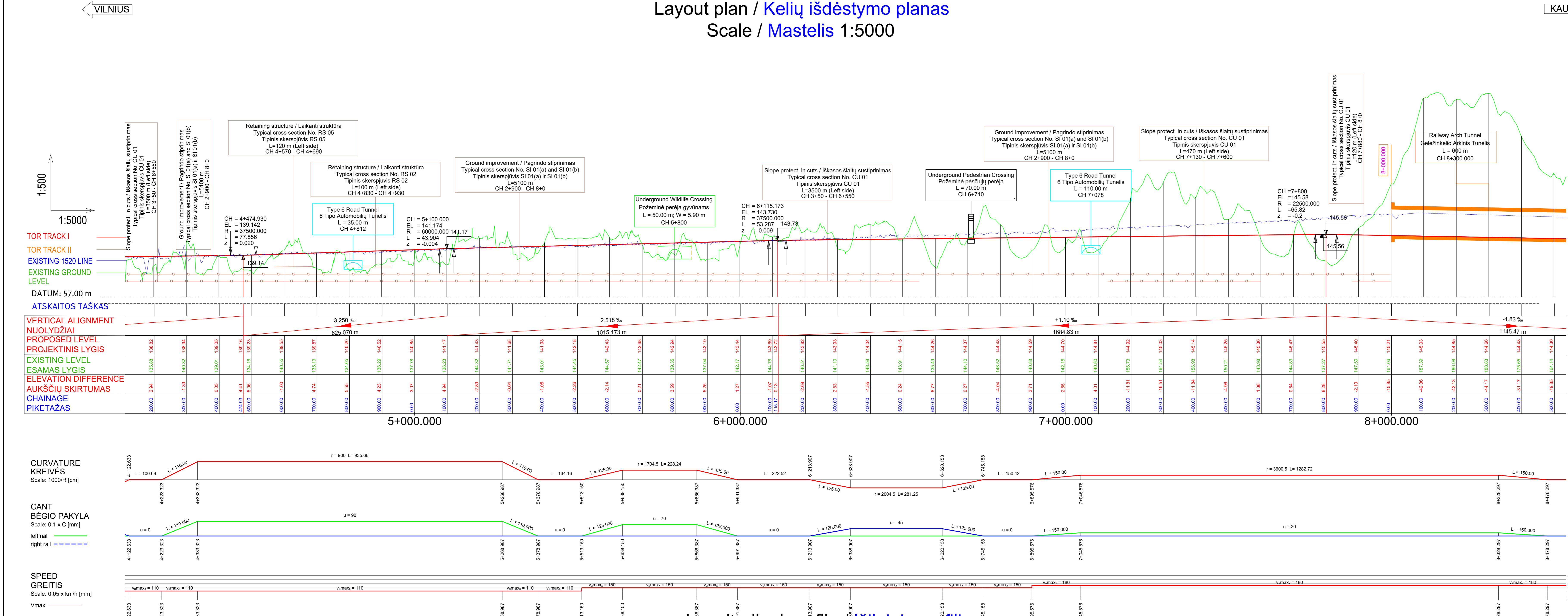


Layout plan / **Kelių išdėstymo planas**
Scale / **Mastelis 1:5000**



Sąvoklos rėžis / Limit Of Municipality	
[Symbol]	Sėdros rėžis / Limit Of Eldership
[Symbol]	Miesto rėžis / Limit Of Town
[Symbol]	Intermodal terminalis / Intermodal Terminal
[Symbol]	Kauno LEZ teritorija / Kaunas FEZ Territory
[Symbol]	Esamo VĮ Registrų centre įrengtose žemės sklypo riba / Limit Of Land Plot
[Symbol]	IVP gatvių rėžis / EIDP Vaidoty Limit
[Symbol]	Žemės sklypo planuojamo pakeičimo pereinamasis rėžis / Limit Of Land Plot Planned To Be Taken For Public Use
[Symbol]	Pastatas / Building
Geležinkelio infrastruktūra / Railway Infrastructure	
[Symbol]	Esamas 1520 mm geležinkelis / Existing 1520 mm Railway
[Symbol]	Planuojamas 1520 mm geležinkelis / Planned 1520 mm Railway
[Symbol]	Planuojamas 1435 mm geležinkelis / Planned 1435 mm Railway Mainline
[Symbol]	Planuojamas 1435 mm geležinkelio Jungtis / Planned 1435 mm Railway Branch
[Symbol]	Perspektyvinis traukinių kelių ašis su išsima Techninių projektų metu / Perspective alignment, track centre line will be clarified in the design stage
[Symbol]	Planuojamas 1435 mm kelių sankryžos / Planned 1435 mm Crossing
[Symbol]	Planuojamas 1435 mm kelių sankryžos / Planned 1435 mm Turnout
[Symbol]	Planuojamas pylimas/kuvas / Planned Embankment/Cut
[Symbol]	Demonuojamas 1520 mm geležinkelis / Demolished 1520 mm Railway
[Symbol]	Geležinkelio platforma / Railway Platform
[Symbol]	Geležinkelio apsaugos zona / Railway Protection Zone
[Symbol]	Planuojamas geležinkelio stovas / Planned Railway Viaduct
[Symbol]	Planuojamas geležinkelio tiltas / Planned Railway Bridge
[Symbol]	Planuojamas geležinkelio tunelis / Planned Railway Tunnel
[Symbol]	Planuojamas pralaidas / Planned Culvert
[Symbol]	Planuojamas kelių viadukas / Planned Road Overpass
[Symbol]	Planuojamas automobilių tunelis / Planned Road Tunnel
[Symbol]	Planuojama požeminė pėsčiųjų perėja / Planned Underground Pedestrian Crossing
[Symbol]	Planuojamas pėsčiųjų viadukas / Planned Overground Pedestrian Crossing
[Symbol]	Planuojamas pragros / Planned Animal Tresspass
[Symbol]	Planuojamas perėjimo gyvūnams / Planned Overpass Wildlife Crossing
[Symbol]	Planuojamas atramės sienelės / Planned Retaining Wall
[Symbol]	Geležinkelio sankasos pagrinimo stiprinimas / Ground Improvement Works
[Symbol]	Esanti statiniai / Existing Structure
[Symbol]	Planuojama triukšmo slopinimo sienelė / Planned Noise Reduction Wall
[Symbol]	Esama triukšmo slopinimo sienelė / Existing/Under Construction Noise Reduction Wall
[Symbol]	Demonuojama esama triukšmo slopinimo sienelė / Demolished Existing/Under Construction Noise Reduction Wall
[Symbol]	Vandens kanalas su lovos sutvirtinimu / Vandens kanalas turi būti perkeltas / Water channel to be shortened / Water channel to be relocated
[Symbol]	Žemės plotas rezervuojamas signalizacijos platformai, vėsiui / Land plot reservation area at System Equipment Locations
[Symbol]	Vandens kanalo perkėlimo pasiūlymas / Water channel relocation proposal
[Symbol]	Techninėje žemėlapyje nurodyti lygumai / VLDLD teritorija / Technical (non-public use) level crossing to VLDLD territory
Automobilių keliai / Roads	
[Symbol]	Valstybinės reikšmės magistralinis kelias / Highway
[Symbol]	Valstybinės reikšmės krašto kelias / Country Road
[Symbol]	Valstybinės reikšmės rajoninis kelias / District Road
[Symbol]	Vietinės reikšmės kelias arba gatvė su asfalto dangi / Asphalt Local Road or Street
[Symbol]	Vietinės reikšmės kelias arba gatvė su žvyro dangi / Gravel Local Road or Street
[Symbol]	Planuojamas kelias arba gatvė / Planned Road or Street
[Symbol]	Planuojamas privalomojo apsaugos zonos / Planned Access Road
[Symbol]	Planuojami techniniai apsaugos keliai / Planned Maintenance Roads
[Symbol]	Klasės projektas parengti kelių arba gatvių sprendiniai / Planned Road or Street Solutions on other Projects
[Symbol]	Planuojamas kelio atšakymas / Planned Road Closure
[Symbol]	Planuojamas apgūnimas / Planned Enclosure
[Symbol]	Esamo autokeleio apsaugos zona / Existing Road Protection Zone
[Symbol]	Planuojamas apgūnimas / Planned Enclosure
[Symbol]	Planuojamas apgūnimas / Planned Enclosure
[Symbol]	Planuojamas apgūnimas / Planned Enclosure



Longitudinal profile / **Išilginis profilis**
Horizontal scale / **Horizontalus mastelis 1:5000** - Vertical scale / **Vertikalus mastelis 1:500**

PASTABA:
Projekto „Rail Baltica“ geležinkelio linijos Kaunas-Vilnius susisiekimo komunikacijų infrastruktūros vystymo plane pateikti susisiekimo komunikacijų infrastruktūros planuojamosios infrastruktūros vystymo planai, apsaugojamos priemonės, apgūnimas, tuneliniai pralaidiniai, viadukai, triukšmo slopinimo sienelės, apgūnimas priemonės gyvūnams ir viski sprendiniai statiniai yra preliminarūs ir turi būti tikslinami techninio bei darbo projekto etape metu remiantis specialiojo plano koregavimu su/ar ketinamo projekto.

NOTE:
The Communication networks engineering infrastructure development plan for Rail Baltica railway line Kaunas-Vilnius presented solutions for transport communications (width of railway tracks and roads, width of connecting roads and streets, planned intersections at different levels, viaducts, tunnel crossings, overpasses, noise reduction measures, environmental measures for animals and all other structures of the solution) are preliminary and must be revised during the preparation of the technical (Master) and the working (Detail) project without interrupting the procedure for adjusting and/or changing of the special plan.

PASTABOS / NOTES:
1. Kiti statiniai (tūriniai patiekalai) brėžinyje Nr. 12623-00-STP-S-8-SS-02-001.
2. Informacija apie gruntuos vandens lygį pateikta Žaliojiųjų inžinerinių geografinių ir geotechninių tyrimų ataskaitoje / For more information regarding ground water level please see the Geotechnical Survey Report.

Projekto pavadinimas / Project Title	PROJEKTAS „RAIL BALTIKA“
Užsakovas / Client	DB
Projektavimo organizatorius / Designing Organization	ID Vilnius
Projektavimo organizatorius / Designing Organization	LTG INFRA
Projektavimo organizatorius / Designing Organization	SWECO
Projektavimo organizatorius / Designing Organization	RAIL BALTIKA
Projektavimo organizatorius / Designing Organization	KAUNAS - VILNIUS SUSISIEKIMO KOMUNIKACIJŲ INFRASTRUKTŪROS PLANUOJAMOSIOS INFRASTRUKTŪROS VYSTYMO PLANAI / PROJECT "RAIL BALTIKA" RAILWAY LINE KAUNAS - VILNIUS COMMUNICATION NETWORKS ENGINEERING INFRASTRUCTURE DEVELOPMENT PLAN
Projektavimo organizatorius / Designing Organization	PLANUOJAMO ETAPAS / PLANNING PHASE TITLE
Projektavimo organizatorius / Designing Organization	SPRENDINIŲ KONKRETIZAVIMAS / CONCRETIZATION OF THE SOLUTIONS
Projektavimo organizatorius / Designing Organization	Alternatyva 55 Main Lines Layouts Plan and Vertical Alignment / Alternatyva 55. Pagrindines geležinkelio linijos planas / Alternative 55
Projektavimo organizatorius / Designing Organization	02 24