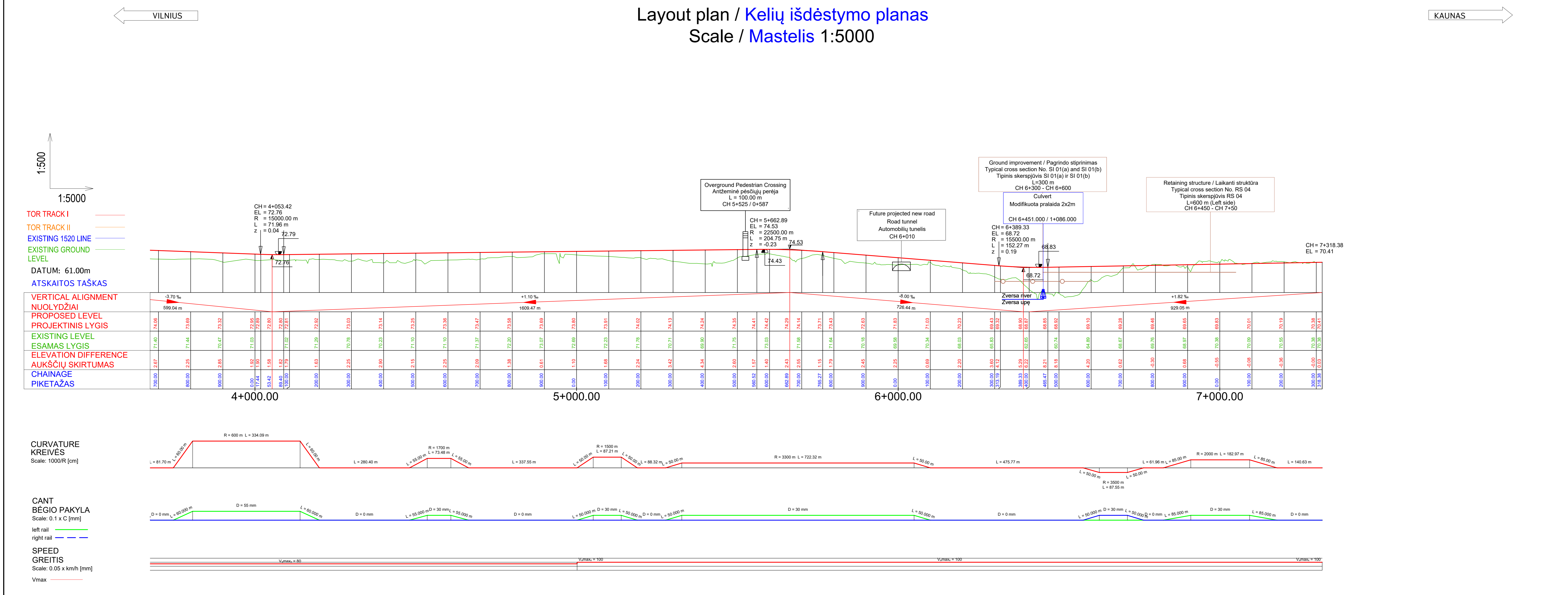


Savivaldybės riba / Limit Of Municipality	
[Symbol]	Seniūnijos riba / Limit Of Eldership
[Symbol]	Miesto riba / Limit Of Town
[Symbol]	Intermodalinis terminas / Intermodal Terminal
[Symbol]	Kauno LEZ teritorija / Kaunas FEZ Territory
[Symbol]	Esamoji VĮ Regiškio centro projektavimo žemės sklypo riba / Limit Of Land Plot
[Symbol]	IVP galiojimo riba / EIDP Validity Limit
[Symbol]	Žemės sklypo, planuojamo paimti visuomenės poveikiais, riba / Limit Of Land Plot Planned To Be Taken For Public Use
[Symbol]	Prostatas / Building
Geležinkelio infrastruktūra / Railway Infrastructure	
[Symbol]	Esamas 1520 mm geležinkelis / Existing 1520 mm Railway
[Symbol]	Planuojamas 1520 mm geležinkelis / Planned 1520 mm Railway
[Symbol]	Planuojamas 1435 mm geležinkelis / Planned 1435 mm Railway Mainline
[Symbol]	Planuojamas 1435 mm geležinkelio įtaka / Planned 1435 mm Railway Mainline
[Symbol]	Planuojamas 1435 mm geležinkelio įtaka / Planned 1435 mm Railway Bypass
[Symbol]	Perspektyvinis trasavimas, kelio šakos būdžiama techninio projekto metu / Perspective alignment, track centre line will be clarified in the design stage
[Symbol]	Planuojamas 1435/1520 mm kelių sankirta / Planned 1435/1520 mm Crossing
[Symbol]	Planuojamas 1435 mm kelių atšaka / Planned 1435 mm Turnout
[Symbol]	Planuojamas vyrimas / Planned Embankment/Dut
[Symbol]	Demontuojamas 1520 mm geležinkelis / Demolished 1520 mm Railway
[Symbol]	Geležinkelio platforma / Railway Platform
[Symbol]	Geležinkelio apsaugos zona / Railway Protection Zone
[Symbol]	Planuojamas geležinkelio viadukas / Planned Railway Viaduct
[Symbol]	Planuojamas geležinkelio tiltas / Planned Railway Bridge
[Symbol]	Planuojamas geležinkelio tunelis / Planned Railway Tunnel
[Symbol]	Planuojama praeivia / Planned Culvert
[Symbol]	Planuojamas kelių viadukas / Planned Road Overpass
[Symbol]	Planuojamas automobilių tunelis / Planned Road Tunnel
[Symbol]	Planuojama požeminė pėsčiųjų perėja / Planned Underground Pedestrian Crossing
[Symbol]	Planuojamas pėsčiųjų viadukas / Planned Overground Pedestrian Crossing
[Symbol]	Planuojamas pragijos / Planned Animal Tresspass
[Symbol]	Planuojamas perėjimo gyvūnams / Planned Overpass Wildlife Crossing
[Symbol]	Planuojamas atšakymas / Planned Retaining Wall
[Symbol]	Geležinkelio sankirtos pagrindinis stiprinimas / Ground Improvement Works
[Symbol]	Esanti statinė / Existing Structure
[Symbol]	Planuojama triukšmo slopinimo sienelė / Planned Noise Reduction Wall
[Symbol]	Esama triukšmo slopinimo sienelė / Existing/Under Construction Noise Reduction Wall
[Symbol]	Demontuojama esama triukšmo slopinimo sienelė / Demolished Existing/Under Construction Noise Reduction Wall
[Symbol]	Vandens kanalas su šilumos apsauga / Vandens kanalas su šilumos apsauga / Water channel to be shortened / Water channel to be relocated
[Symbol]	Žemės plotas rezervuojamas signalizacijos platformų vietai / Land plot reservation area at System Equipment Location
[Symbol]	Vandens kanalo perkėlimo pasiūlymas / Water channel relocation proposal
[Symbol]	Techniniai (ne vedžio mašinos) pervažai / VLRD teritorija / Technical Enclosures and level crossings to 13.50 m
Automobilių keliai / Roads	
[Symbol]	Valstybinės reikšmės magistralinis kelias / Highway
[Symbol]	Valstybinės reikšmės krašto kelias / Country Road
[Symbol]	Valstybinės reikšmės rajoninis kelias / District Road
[Symbol]	Vietinės reikšmės kelias arba gatvė su asfalto dangia / Asphalt Local Road or Street
[Symbol]	Vietinės reikšmės kelias arba gatvė su žvyro dangia / Gravel Local Road or Street
[Symbol]	Planuojamas kelias arba gatvė / Planned Road or Street
[Symbol]	Planuojamas praeivia / Planned Access Road
[Symbol]	Planuojami techniniai apsauginiai keliai / Planned Maintenance Roads
[Symbol]	Klas projektams parengti keliai arba gatvės / Solutions on other Projects
[Symbol]	Planuojamas kelių užberžimas / Planned Road Closure
[Symbol]	Planuojamas aptvėrimas / Planned Enclosure
[Symbol]	Esamo automobilio apsaugos zona / Existing Road Protection Zone
[Symbol]	Planuojamas aptvėrimas / Planned Enclosure
[Symbol]	Aptvėrimo platformos / Maintenance Platforms

Layout plan / Kelių išdėstymo planas  
Scale / Mastelis 1:5000



Longitudinal profile / Išilginis profilis  
Horizontal scale / Horizontalus mastelis 1:5000 - Vertical scale / Vertikalus mastelis 1:500

**PASTABA:**  
Projekto „Rail Baltica“ geležinkelio linijos Kaunas-Vilnius susisiekimo komunikacijų inžinerinės infrastruktūros vystymo plane pateikti susisiekimo komunikacijų sprendiniai (geležinkelio ir automobilių kelių plotai, apjungiamųjų kelių ir gatvių plotai, planuojamos srities lygtys, sankirtos, tunelis, praeiviai, viadukai, tunelio slopinimo priemonės, aptvėrimas, priemonės gyvūnams ir visi kiti sprendiniai) yra preliminarūs ir turi būti tikslinami techniniu bei darbo projekto rengimo metu nedidinant specialiojo plano koregavimo sąžar kelimo procedūros.

**NOTE:**  
The communication networks engineering infrastructure development plan for Rail Baltica railway line Kaunas-Vilnius presented solutions for transport communications (width of railway tracks and roads, width of connecting roads and streets, planned intersections at different levels, crossings, tunnel passages, overpasses, noise reduction measures, environmental measures for animals and all other structures of the solution) are preliminary and must be revised during the preparation of the technical (Master) and the working (Detail) project without initiating the procedure for adjusting and/or changing of the special plan.

**PASTABOS / NOTES:**

- Kiti legend simboli nurodyti brėžinyje Nr. 19263-00-STP-S-8-55-02-001.
- Informacija apie grotnius vandens lygį pateikta žemėlapyje inžinerinio projekto ir geotechninio tyrimo ataskaitoje. / For more information regarding ground water level please see the Geotechnical Survey Report.

NO.	DATA	REDAKCIJA	LAISVOS STATYBOS KERTIMO PIRKIMAS (JEI TAIKYTI) / REVISION STATUS, TITLE FOR CHANGE (IF APPLICABLE)
1	04.04.2024	1	19263-00-STP-S-8-55-02-001
2	04.04.2024	2	19263-00-STP-S-8-55-02-001
3	04.04.2024	3	19263-00-STP-S-8-55-02-001
4	04.04.2024	4	19263-00-STP-S-8-55-02-001
5	04.04.2024	5	19263-00-STP-S-8-55-02-001
6	04.04.2024	6	19263-00-STP-S-8-55-02-001
7	04.04.2024	7	19263-00-STP-S-8-55-02-001
8	04.04.2024	8	19263-00-STP-S-8-55-02-001
9	04.04.2024	9	19263-00-STP-S-8-55-02-001
10	04.04.2024	10	19263-00-STP-S-8-55-02-001

NO.	DATA	REDAKCIJA	LAISVOS STATYBOS KERTIMO PIRKIMAS (JEI TAIKYTI) / REVISION STATUS, TITLE FOR CHANGE (IF APPLICABLE)
1	04.04.2024	1	19263-00-STP-S-8-55-02-001
2	04.04.2024	2	19263-00-STP-S-8-55-02-001
3	04.04.2024	3	19263-00-STP-S-8-55-02-001
4	04.04.2024	4	19263-00-STP-S-8-55-02-001
5	04.04.2024	5	19263-00-STP-S-8-55-02-001
6	04.04.2024	6	19263-00-STP-S-8-55-02-001
7	04.04.2024	7	19263-00-STP-S-8-55-02-001
8	04.04.2024	8	19263-00-STP-S-8-55-02-001
9	04.04.2024	9	19263-00-STP-S-8-55-02-001
10	04.04.2024	10	19263-00-STP-S-8-55-02-001

NO.	DATA	REDAKCIJA	LAISVOS STATYBOS KERTIMO PIRKIMAS (JEI TAIKYTI) / REVISION STATUS, TITLE FOR CHANGE (IF APPLICABLE)
1	04.04.2024	1	19263-00-STP-S-8-55-02-001
2	04.04.2024	2	19263-00-STP-S-8-55-02-001
3	04.04.2024	3	19263-00-STP-S-8-55-02-001
4	04.04.2024	4	19263-00-STP-S-8-55-02-001
5	04.04.2024	5	19263-00-STP-S-8-55-02-001
6	04.04.2024	6	19263-00-STP-S-8-55-02-001
7	04.04.2024	7	19263-00-STP-S-8-55-02-001
8	04.04.2024	8	19263-00-STP-S-8-55-02-001
9	04.04.2024	9	19263-00-STP-S-8-55-02-001
10	04.04.2024	10	19263-00-STP-S-8-55-02-001

NO.	DATA	REDAKCIJA	LAISVOS STATYBOS KERTIMO PIRKIMAS (JEI TAIKYTI) / REVISION STATUS, TITLE FOR CHANGE (IF APPLICABLE)
1	04.04.2024	1	19263-00-STP-S-8-55-02-001
2	04.04.2024	2	19263-00-STP-S-8-55-02-001
3	04.04.2024	3	19263-00-STP-S-8-55-02-001
4	04.04.2024	4	19263-00-STP-S-8-55-02-001
5	04.04.2024	5	19263-00-STP-S-8-55-02-001
6	04.04.2024	6	19263-00-STP-S-8-55-02-001
7	04.04.2024	7	19263-00-STP-S-8-55-02-001
8	04.04.2024	8	19263-00-STP-S-8-55-02-001
9	04.04.2024	9	19263-00-STP-S-8-55-02-001
10	04.04.2024	10	19263-00-STP-S-8-55-02-001

NO.	DATA	REDAKCIJA	LAISVOS STATYBOS KERTIMO PIRKIMAS (JEI TAIKYTI) / REVISION STATUS, TITLE FOR CHANGE (IF APPLICABLE)
1	04.04.2024	1	19263-00-STP-S-8-55-02-001
2	04.04.2024	2	19263-00-STP-S-8-55-02-001
3	04.04.2024	3	19263-00-STP-S-8-55-02-001
4	04.04.2024	4	19263-00-STP-S-8-55-02-001
5	04.04.2024	5	19263-00-STP-S-8-55-02-001
6	04.04.2024	6	19263-00-STP-S-8-55-02-001
7	04.04.2024	7	19263-00-STP-S-8-55-02-001
8	04.04.2024	8	19263-00-STP-S-8-55-02-001
9	04.04.2024	9	19263-00-STP-S-8-55-02-001
10	04.04.2024	10	19263-00-STP-S-8-55-02-001

NO.	DATA	REDAKCIJA	LAISVOS STATYBOS KERTIMO PIRKIMAS (JEI TAIKYTI) / REVISION STATUS, TITLE FOR CHANGE (IF APPLICABLE)
1	04.04.2024	1	19263-00-STP-S-8-55-02-001
2	04.04.2024	2	19263-00-STP-S-8-55-02-001
3	04.04.2024	3	19263-00-STP-S-8-55-02-001
4	04.04.2024	4	19263-00-STP-S-8-55-02-001
5	04.04.2024	5	19263-00-STP-S-8-55-02-001
6	04.04.2024	6	19263-00-STP-S-8-55-02-001
7	04.04.2024	7	19263-00-STP-S-8-55-02-001
8	04.04.2024	8	19263-00-STP-S-8-55-02-001
9	04.04.2024	9	19263-00-STP-S-8-55-02-001
10	04.04.2024	10	19263-00-STP-S-8-55-02-001

NO.	DATA	REDAKCIJA	LAISVOS STATYBOS KERTIMO PIRKIMAS (JEI TAIKYTI) / REVISION STATUS, TITLE FOR CHANGE (IF APPLICABLE)
1	04.04.2024	1	19263-00-STP-S-8-55-02-001
2	04.04.2024	2	19263-00-STP-S-8-55-02-001
3	04.04.2024	3	19263-00-STP-S-8-55-02-001
4	04.04.2024	4	19263-00-STP-S-8-55-02-001
5	04.04.2024	5	19263-00-STP-S-8-55-02-001
6	04.04.2024	6	19263-00-STP-S-8-55-02-001
7	04.04.2024	7	19263-00-STP-S-8-55-02-001
8	04.04.2024	8	19263-00-STP-S-8-55-02-001
9	04.04.2024	9	19263-00-STP-S-8-55-02-001
10	04.04.2024	10	19263-00-STP-S-8-55-02-001

NO.	DATA	REDAKCIJA	LAISVOS STATYBOS KERTIMO PIRKIMAS (JEI TAIKYTI) / REVISION STATUS, TITLE FOR CHANGE (IF APPLICABLE)
1	04.04.2024	1	19263-00-STP-S-8-55-02-001
2	04.04.2024	2	19263-00-STP-S-8-55-02-001
3	04.04.2024	3	19263-00-STP-S-8-55-02-001
4	04.04.2024	4	19263-00-STP-S-8-55-02-001
5	04.04.2024	5	19263-00-STP-S-8-55-02-001
6	04.04.2024	6	19263-00-STP-S-8-55-02-001
7	04.04.2024	7	19263-00-STP-S-8-55-02-001
8	04.04.2024	8	19263-00-STP-S-8-55-02-001
9	04.04.2024	9	19263-00-STP-S-8-55-02-001
10	04.04.2024	10	19263-00-STP-S-8-55-02-001

NO.	DATA	REDAKCIJA	LAISVOS STATYBOS KERTIMO PIRKIMAS (JEI TAIKYTI) / REVISION STATUS, TITLE FOR CHANGE (IF APPLICABLE)
1	04.04.2024	1	19263-00-STP-S-8-55-02-001
2	04.04.2024	2	19263-00-STP-S-8-55-02-001
3	04.04.2024	3	19263-00-STP-S-8-55-02-001
4	04.04.2024	4	19263-00-STP-S-8-55-02-001
5	04.04.2024	5	19263-00-STP-S-8-55-02-001
6	04.04.2024	6	19263-00-STP-S-8-55-02-001
7	04.04.2024	7	19263-00-STP-S-8-55-02-001
8	04.04.2024	8	19263-00-STP-S-8-55-02-001
9	04.04.2024	9	19263-00-STP-S-8-55-02-001
10	04.04.2024	10	19263-00-STP-S-8-55-02-001

NO.	DATA	REDAKCIJA	LAISVOS STATYBOS KERTIMO PIRKIMAS (JEI TAIKYTI) / REVISION STATUS, TITLE FOR CHANGE (IF APPLICABLE)
1	04.04.2024	1	19263-00-STP-S-8-55-02-001
2	04.04.2024	2	19263-00-STP-S-8-55-02-001
3	04.04.2024	3	19263-00-STP-S-8-55-02-001
4	04.04.2024	4	19263-00-STP-S-8-55-02-001
5	04.04.2024	5	19263-00-STP-S-8-55-02-001
6	04.04.2024	6	19263-00-STP-S-8-55-02-001
7	04.04.2024	7	19263-00-STP-S-8-55-02-001
8	04.04.2024	8	19263-00-STP-S-8-55-02-001
9	04.04.2024	9	19263-00-STP-S-8-55-02-001
10	04.04.2024	10	19263-00-STP-S-8-55-02-001

NO.	DATA	REDAKCIJA	LAISVOS STATYBOS KERTIMO PIRKIMAS (JEI TAIKYTI) / REVISION STATUS, TITLE FOR CHANGE (IF APPLICABLE)
1	04.04.2024	1	19263-00-STP-S-8-55-02-001
2	04.04.2024	2	19263-00-STP-S-8-55-02-001
3	04.04.2024	3	19263-00-STP-S-8-55-02-001
4	04.04.2024	4	19263-00-STP-S-8-55-02-001
5	04.04.2024	5	19263-00-STP-S-8-55-02-001
6	04.04.2024	6	19263-00-STP-S-8-55-02-001
7	04.04.2024	7	19263-00-STP-S-8-55-02-001
8	04.04.2024	8	19263-00-STP-S-8-55-02-001
9	04.04.2024	9	19263-00-STP-S-8-55-02-001
10	04.04.2024	10	19263-00-STP-S-8-55-02-001

NO.	DATA	REDAKCIJA	LAISVOS STATYBOS KERTIMO PIRKIMAS (JEI TAIKYTI) / REVISION STATUS, TITLE FOR CHANGE (IF APPLICABLE)
1	04.04.2024	1	19263-00-STP-S-8-55-02-001
2	04.04.2024	2	19263-00-STP-S-8-55-02-001
3	04.04.2024	3	19263-00-STP-S-8-55-02-001
4	04.04.2024	4	19263-00-STP-S-8-55-02-001
5	04.04.2024	5	19263-00-STP-S-8-55-02-001
6	04.04.2024	6	19263-00-STP-S-8-55-02-001
7	04.04.2024	7	19263-00-STP-S-8-55-02-001
8	04.04.2024	8	19263-00-STP-S-8-55-02-001