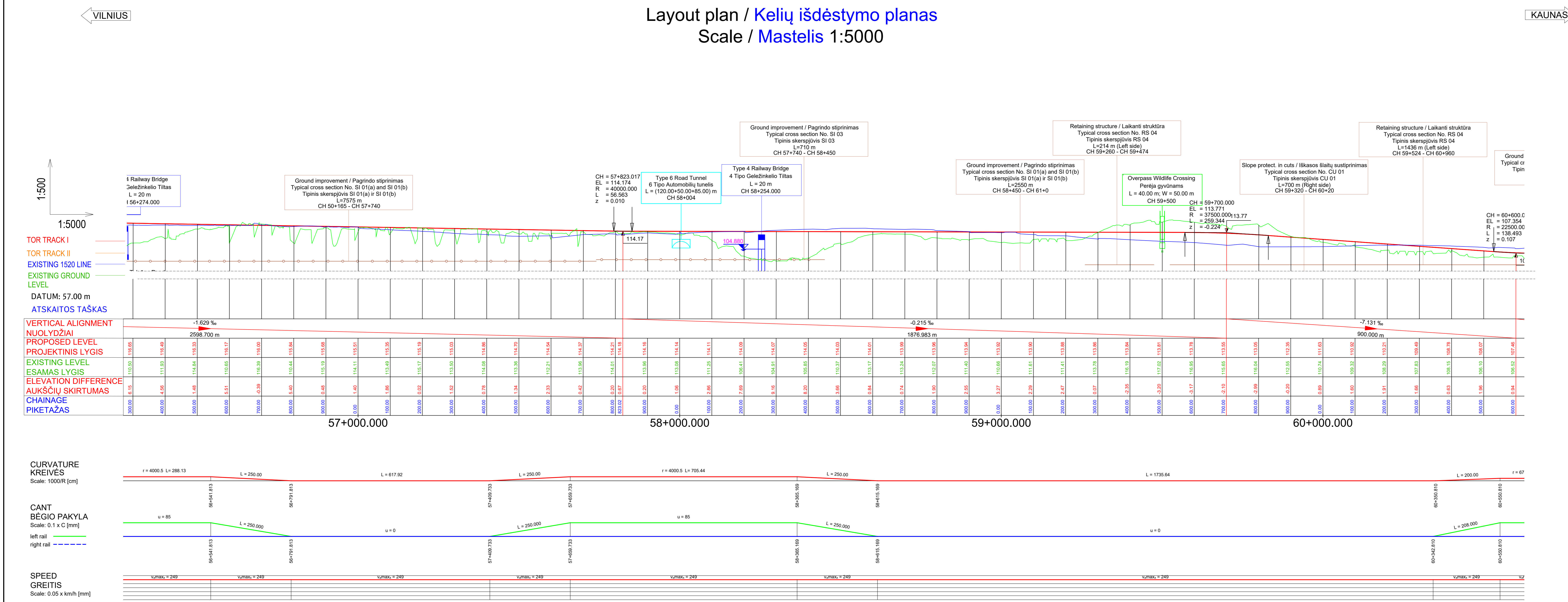


Layout plan / Kelių išdėstymo planas  
Scale / Mastelis 1:5000

KEY PLAN

—	Savivaldybės riba / Limit Of Municipality
—	Seniūnijos riba / Limit Of Eldership
—	Mešto riba / Limit Of Town
—	Intermodalinis terminalas / Intermodal Terminal
—	Kauno LEZ teritorija / Kaunas FEZ Territory
—	Esamo VĮ Regiųjų centrų įrengtųjų žemės sklypo riba / Limit Of Land Plot
—	IVP galėjimo riba / EIDP Validity Limit
—	Žemės sklypo planavimo paraiškos pakeitimo, riba / Limit Of Land Plot Planning To Be Taken For Public Use
—	Pastatas / Building
<b>Geležinkelio infrastruktūra / Railway Infrastructure</b>	
—	Esamasis 1520 mm geležinkelis / Existing 1520 mm Railway
—	Planuojamas 1520 mm geležinkelis / Planned 1520 mm Railway
—	Planuojamas 1435 mm geležinkelis / Planned 1435 mm Railway Mainline
—	Planuojamas 1435 mm geležinkelio šakos / Planned 1435 mm Railway Branch
—	Perspektyvinis traukimo kelių šakos techninio projekto metu / Perspective alignment, track centre line will be clarified in the design stage
—	Planuojamas 1435 mm kelių viasiena / Planned 1435 mm Crossing
—	Planuojamas 1435 mm kelių viasiena / Planned 1435 mm Turnout
—	Planuojamas pylimas/bakas / Planned Embankment/Cut
—	Demonuojamas 1520 mm geležinkelis / Demolished 1520 mm Railway
—	Geležinkelio platforma / Railway Platform
—	Geležinkelio apsaugos zona / Railway Protection Zone
—	Planuojamas geležinkelio viadukas / Planned Railway Viaduct
—	Planuojamas geležinkelio tunelis / Planned Railway Tunnel
—	Planuojamas palydas / Planned Culvert
—	Planuojamas kelio viadukas / Planned Road Overpass
—	Planuojamas automobilio tunelis / Planned Road Tunnel
—	Planuojama požeminė pėsčiųjų perėja / Planned Underground Pedestrian Crossing
—	Planuojamas pėsčiųjų viadukas / Planned Overground Pedestrian Crossing
—	Planuojamos pragros / Planned Animal Trespass
—	Planuojamos perėjos gyvūnams / Planned Overpass Wildlife Crossing
—	Planuojamos atraminės sienelės / Planned Retaining Wall
—	Geležinkelio sankasos pagindo stiprinimas / Ground Improvement Works
—	Esanti statiniai / Existing Structure
—	Planuojama triukšmo slopinimo siena / Planned Noise Reduction Wall
—	Esama statoma triukšmo slopinimo siena / Existing/Under Construction Noise Reduction Wall
—	Demonuojama esama statoma triukšmo slopinimo siena / Demolished Existing/Under Construction Noise Reduction Wall
—	Vandens kanalas turintis sutarpinimą / Vandens kanalas turi būti pertvarkytas / Water channel to be shortened / Water channel to be relocated
—	Žemės plotas rezervuojamas signalizacijos platformai, vektorio / Land plot reservation area at System Equipment Locations
—	Vandens kanalo perkėlimo pasiūlymas / Water channel relocation proposal
—	Techninėje žemėlapyje nurodyti pervažiavimai VILKD teritorijoje / Technical (non-public use) level crossing to VILKD territory
<b>Automobilio keliai / Roads</b>	
—	Valstybinės reikšmės magistralinis kelias / Highway
—	Valstybinės reikšmės krašto kelias / Country Road
—	Valstybinės reikšmės rajoninis kelias / District Road
—	Vietinės reikšmės kelias arba gatvė su asfalto danga / Asphalt Local Road or Street
—	Vietinės reikšmės kelias arba gatvė su žvyro danga / Gravel Local Road or Street
—	Planuojamas kelias arba gatvė / Planned Road or Street
—	Planuojamas privačiosios gatvės / Planned Access Road
—	Planuojami techninio apsaugos kelių ir gatvių sprendiniai / Planned Road or Street Solutions on other Projects
—	Kitas projektas parengtas kelių ar gatvių sprendimams / Planned Road or Street Solutions on other Projects
—	Planuojamas kelio uždarymas / Planned Road Closure
—	Planuojamas aptvėrimas / Planned Enclosure
—	Esamo apsaugos zonos / Existing Road Protection Zone
—	Planuojamas aptvėrimas / Planned Enclosure
—	Planuojamas aptvėrimas / Planned Enclosure
—	Planuojamas platformos / Maintenance Platforms



Longitudinal profile / Išilginis profilis  
Horizontal scale / Horizontalus mastelis 1:5000 - Vertical scale / Vertikalus mastelis 1:500

**PASTABA:**  
Projekto „Rail Baltica“ geležinkelio linijos Kaunas-Vilnius susisiekimo komunikacijos infrastruktūros vystymo plane pateiktas esančių komunikacijų sprendiniai (geležinkelio ir automobilio kelių plokštės, apsauginiai kelių ir gatvių plokštės, planuojamos šiltnamio lygių sankryžos, sankryžos, tuneliniai pravažėjimai, vadukai, triukšmo slopinimo priemonės, aptvėrimas, priemonės gyvūnams ir viski sprendiniai) yra preliminarūs ir turi būti tikslinami techninio bei darbo projekto etape metu remiantis specialiojo plano koregavimu ir/ar ketinimo pakeičimu.

**NOTE:**  
The Communication networks engineering infrastructure development plan for Rail Baltica railway line Kaunas-Vilnius presented solutions for transport communications (width of railway tracks and roads, width of connecting roads and streets, planned intersections at different levels, crossings, tunnel bridges, overpasses, noise reduction measures, environmental measures for animals and all other structures of the solutions) are preliminary and must be revised during the preparation of the technical (Master) and the working (Detail) project without interrupting the procedure for adjusting and/or changing of the special plan.

**PASTABOS / NOTES:**  
1. Kiti šaltiniai bent jau pateikti brėžime Nr. 13263-00-STP-S-8-SS-02-001.  
2. Other legend symbols indicated in drawing No. 13263-00-STP-S-8-SS-02-001.  
3. Informacija apie gruntuos vandens lygį pateikta žuviskio išmėrinimo grunto lygį geotechninio tyrimo ataskaitoje / For more information regarding ground water level please see the Geotechnical Survey Report.

PROJEKTO PAVADINIMAS / PROJECT TITLE	PROJEKTO PAVADINIMAS / PROJECT TITLE
SWECO UAB „SWECO Lietuva“	Rail Baltica
UAB „SWECO Lietuva“	PROJEKTO „RAIL BALTICA“ GELEŽINKELIO LINIJOS KAUNAS - VILNIUS SUSISIEKIMO KOMUNIKACIJŲ INFRASTRUKTŪROS VYSTYMO PLANAS / PROJECT „RAIL BALTICA“ RAILWAY LINE KAUNAS - VILNIUS COMMUNICATION NETWORKS ENGINEERING INFRASTRUCTURE DEVELOPMENT PLAN
PLANUOJAMO ETAPAS / PLANNING PHASE TITLE	PLANUOJAMO ETAPAS / PLANNING PHASE TITLE
SPRENDINIŲ KONKRETIZAVIMAS / CONCRETIZATION OF THE SOLUTIONS	SPRENDINIŲ KONKRETIZAVIMAS / CONCRETIZATION OF THE SOLUTIONS
BRĖŽINIO PAVADINIMAS / DRAWING TITLE	BRĖŽINIO PAVADINIMAS / DRAWING TITLE
Alternatyva 55 Main Lines Layouts Plan and Vertical Alignment / Alternatyva 55. Pagrindines geležinkelio linijos planas ir išilginis profilis	Alternatyva 55 Main Lines Layouts Plan and Vertical Alignment / Alternatyva 55. Pagrindines geležinkelio linijos planas ir išilginis profilis
PLANUOJAMO ORGANIZATORIUS	PLANUOJAMO ORGANIZATORIUS
ID Vilnius	ID Vilnius
PROJEKTO PAVADINIMAS / PROJECT TITLE	PROJEKTO PAVADINIMAS / PROJECT TITLE
13263-00-STP-S-8-SS-02-002	13263-00-STP-S-8-SS-02-002
15	24