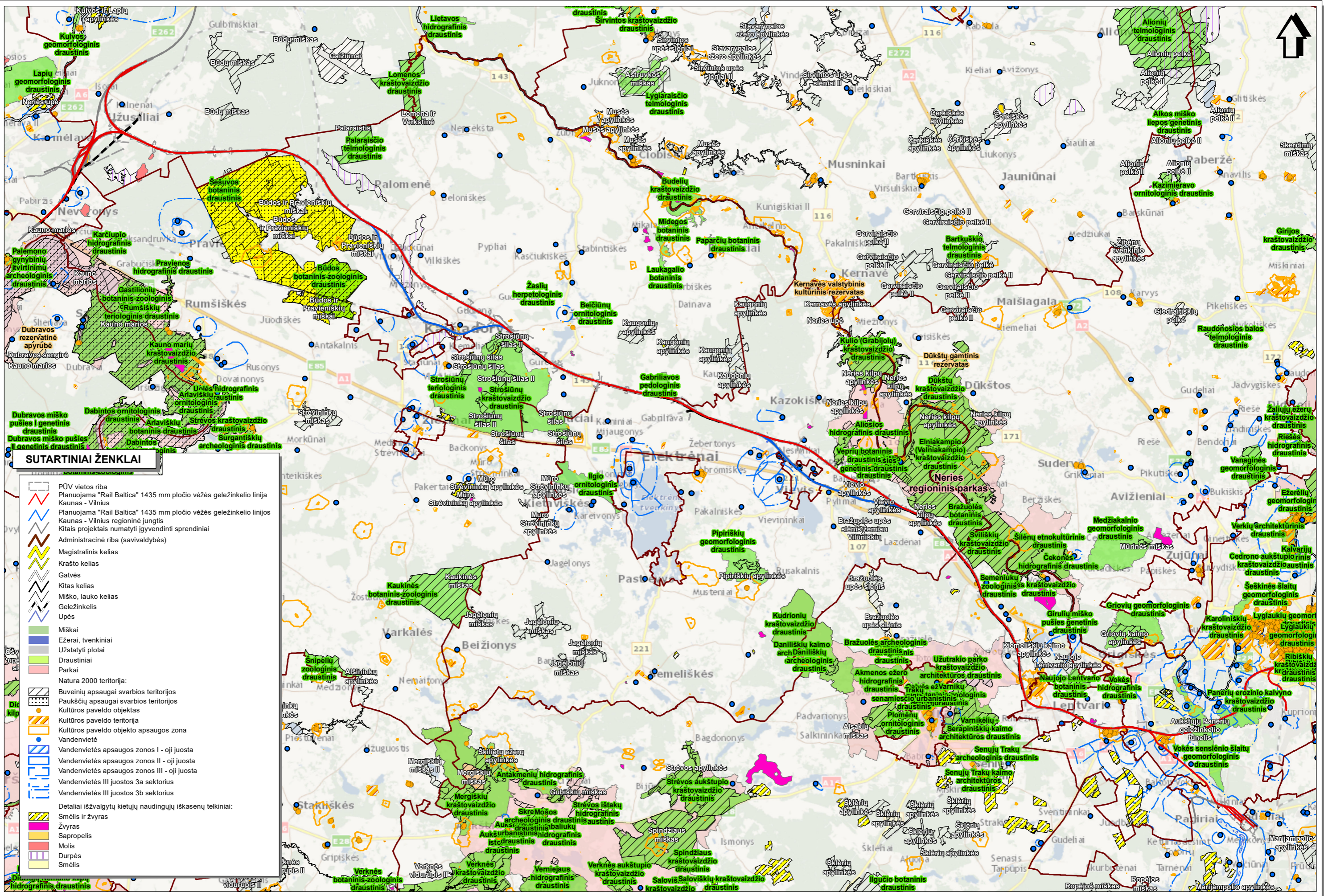


## GRAFINIS PRIEDAS NR. 1. PŪV TERITORIJOS APŽVALGINĖ SCHEMA



### SUTARTINIAI ŽENKLAI

- PUV vietos riba
- Planuojama "Rail Baltica" 1435 mm pločio vėžės geležinkelio linija
- Planuojama "Rail Baltica" 1435 mm pločio vėžės geležinkelio linijos
- Kaunas - Vilnius regioninė jungtis
- Kitais projektais numatyti įgyvendinti sprendiniai
- Administracinė riba (savivaldybės)
- Magistralinis kelias
- Krašto kelias
- Gatvės
- Kitas kelias
- Miško, lauko kelias
- Geležinkelis
- Upės
- Miškai
- Ežerai, tvenkiniai
- Užstatyti plotai
- Draustiniai
- Parkai
- Natura 2000 teritorija:
- Buveinių apsaugai svarbios teritorijos
- Paukščių apsaugai svarbios teritorijos
- Kultūros paveldo objektas
- Kultūros paveldo teritorija
- Kultūros paveldo objekto apsaugos zona
- Vandenvietė
- Vandenvietės apsaugos zonos I - oji juosta
- Vandenvietės apsaugos zonos II - oji juosta
- Vandenvietės apsaugos zonos III - oji juosta
- Vandenvietės III juostos 3a sektorius
- Vandenvietės III juostos 3b sektorius
- Detaliai išvalgytų kietųjų naudingųjų iškasenų telkiniai:
- Smėlis ir žvyras
- Žvyras
- Sapropelis
- Molis
- Dūrpės
- Smėlis

SWECO  
 © UAB "Sweco Lietuva" 2024  
 Qto g. 12A, LT-02300 Vilnius  
 Tel. (8 5) 262 2621  
 www.sweco.lt

Zemėlapis sudarytas remiantis:  
 © UAB "Hir-Baltic", 2010 © Kauno miesto savivaldybė, 2001;  
 © SĮ Panevėžio planas, 2000; © SĮ Vilniaus planas, 2001; LTDBK50000-V  
 © Nacionalinė žemės tarnyba prie ŽŪM, 1996-2005; ORT10LT  
 © Nacionalinė žemės tarnyba prie ŽŪM, 2005-2011; Adresų ir gatvių duomenys,  
 © VĮ Registrų Centras, 2011; Lietuvos Respublikos saugomų teritorijų valstybės kadastrų duomenys,  
 © Valstybinė saugomų teritorijų tarnyba prie Aplinkos ministerijos, 2008

Mastelis 1:210 000  
 2 100 0 2 100 4 200 metrų

Planuojamos ūkinės veiklos vieta ir jos aplinkinių apžvalginė schema