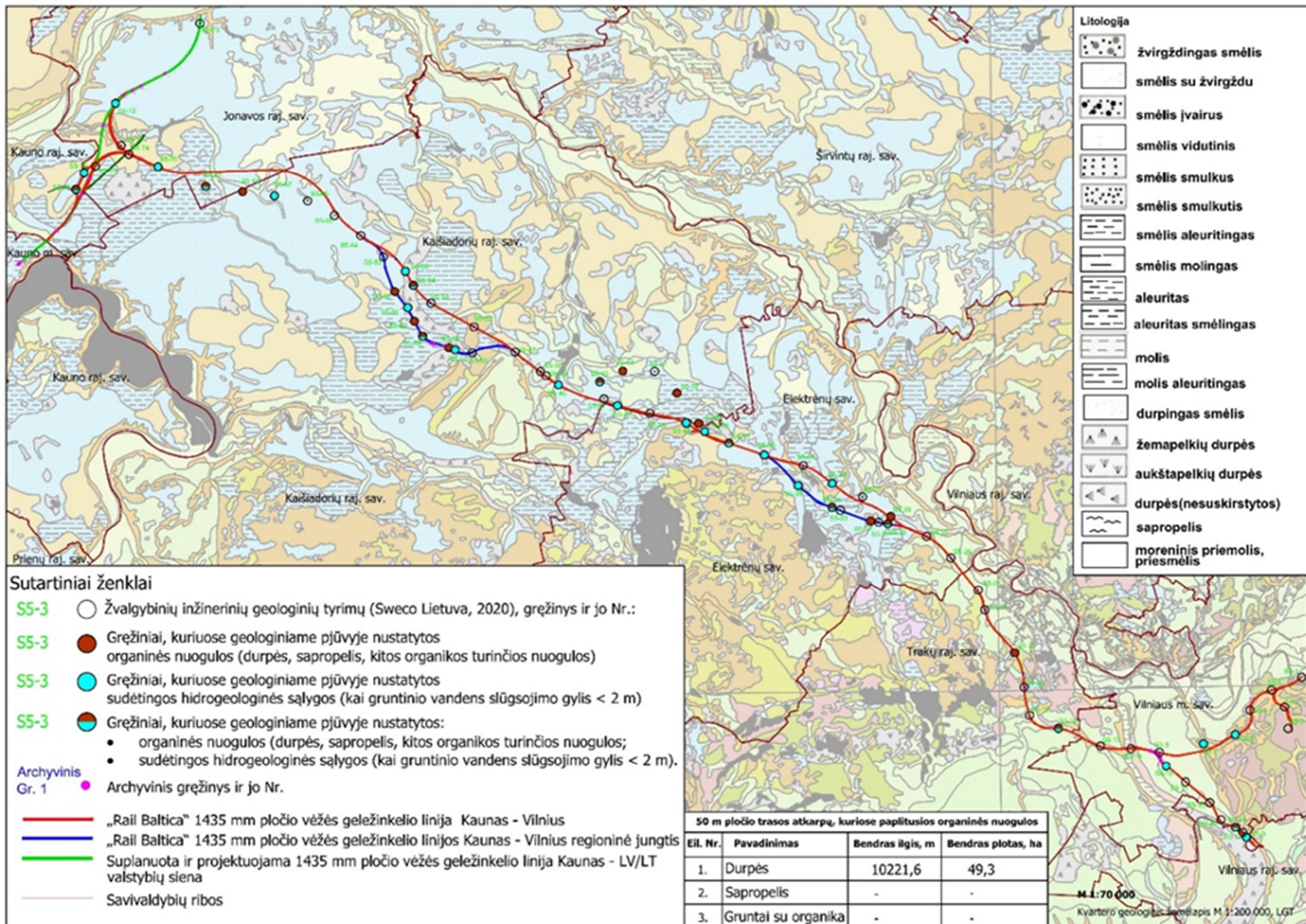


# **GRAFINIS PRIEDAS NR. 4. GELEŽINKELIO LINIJOS TRASOJE ATLIKTŲ ŽVALGYBINIŲ INŽINERINIŲ GEOLOGINIŲ TYRIMŲ REZULTATAI**



- Litologija**
- žvirgždingas smėlis
  - smėlis su žvirgždu
  - smėlis įvairus
  - smėlis vidutinis
  - smėlis smulkus
  - smėlis smulkutis
  - smėlis aleuritingas
  - smėlis molingas
  - aleuritas
  - aleuritas smėlingas
  - molis
  - molis aleuritingas
  - durpingas smėlis
  - žemapelkių durpės
  - aukštapelkių durpės
  - durpės (nesuskirstytos)
  - sapropelis
  - moreninis priemolis, priemolis

- Sutartiniai ženklai**
- S5-3** ○ Žvalgybinių inžinerinių geologinių tyrimų (Sweco Lietuva, 2020), gręžinys ir jo Nr.:
  - S5-3** ● Gręžiniai, kuriuose geologiniame pjūvyje nustatytos organinės nuogulos (durpės, sapropelis, kitos organikos turinčios nuogulos)
  - S5-3** ● Gręžiniai, kuriuose geologiniame pjūvyje nustatytos sudėtingos hidrogeologinės sąlygos (kai gruntinio vandens slūgsojimo gylis < 2 m)
  - S5-3** ● Gręžiniai, kuriuose geologiniame pjūvyje nustatytos:
    - organinės nuogulos (durpės, sapropelis, kitos organikos turinčios nuogulos);
    - sudėtingos hidrogeologinės sąlygos (kai gruntinio vandens slūgsojimo gylis < 2 m).
  - Archyvinis Gr. 1** ● Archyvinis gręžinys ir jo Nr.
  - „Rail Baltica“ 1435 mm pločio vėžės geležinkelio linija Kaunas - Vilnius
  - „Rail Baltica“ 1435 mm pločio vėžės geležinkelio linijos Kaunas - Vilnius regioninė jungtis
  - Suplanuota ir projektuojama 1435 mm pločio vėžės geležinkelio linija Kaunas - LV/LT valstybių siena
  - Savivaldybių ribos

50 m pločio trasos atkarpa, kuriose paplitusios organinės nuogulos

Eil. Nr.	Pavadinimas	Bendras ilgis, m	Bendras plotas, ha
1.	Durpės	10221,6	49,3
2.	Sapropelis	-	-
3.	Gruntai su organika	-	-

M 1:70 000  
 Kvartero geologinis žemėlapis M 1:200 000, LGT