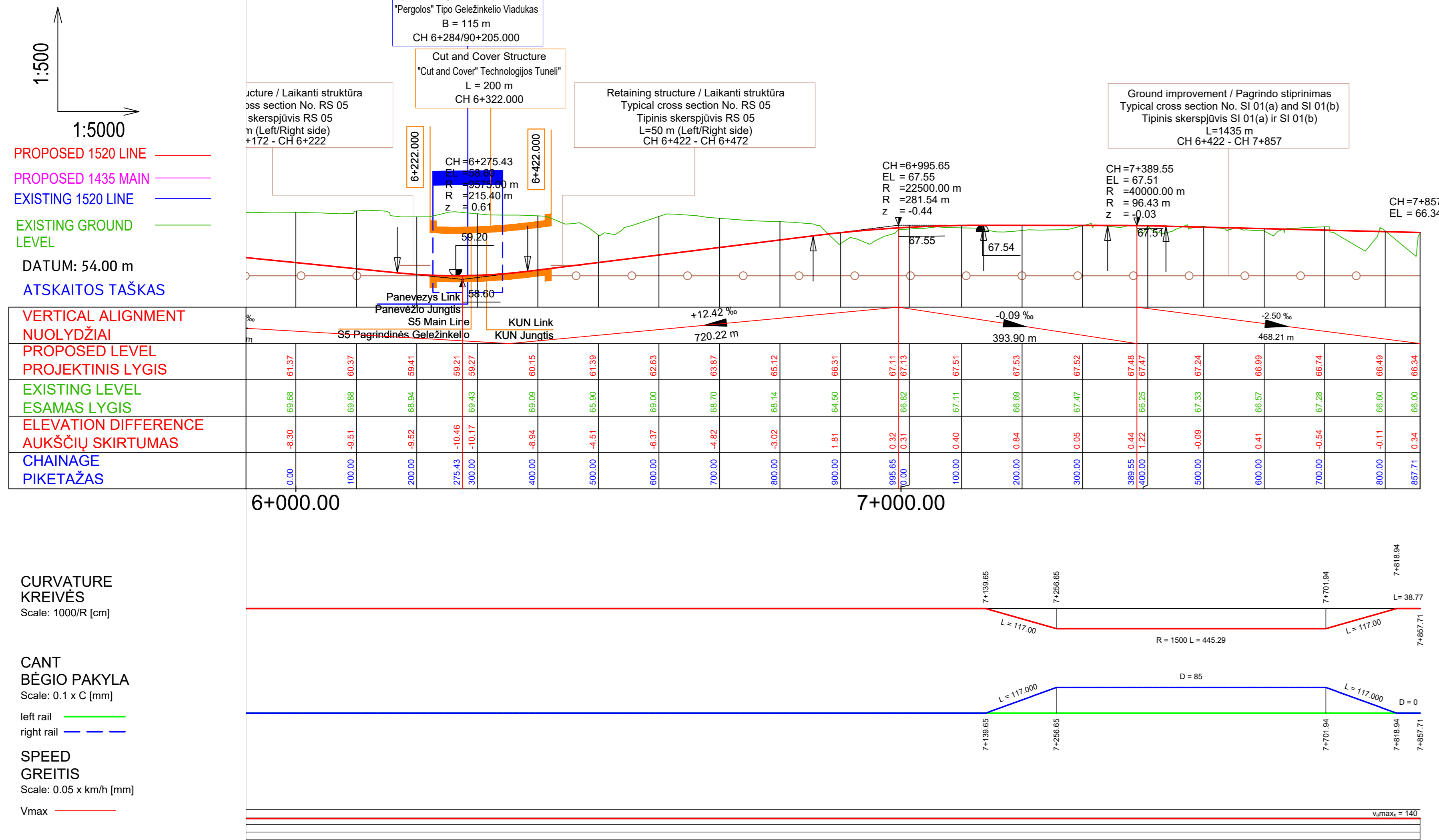


**SUTARTINAI ŽENKLAI / LEGEND**

[Symbol]	Savivaldybės riba / Limit of Municipality
[Symbol]	Seniūnijos riba / Limit of Eldership
[Symbol]	Miesto riba / Limit of Town
[Symbol]	Intermodalinis terminas / Intermodal Terminal
[Symbol]	Kauno LEZ teritorija / Kaunas FEZ Territory
[Symbol]	Esamo VĮ Regijai centre pogrįžtoto žemės sklypo riba / Limit of Land Plot
[Symbol]	IVP galiojimo riba / EDP Validity Limit
[Symbol]	Žemės sklypo, planuojamo paimti visuomenės poreikams, riba / Limit of Land Plot Planned to be Taken For Public Use
[Symbol]	Pastatas / Building
[Symbol]	<b>Geležinkelio infrastruktūra / Railway Infrastructure</b>
[Symbol]	Esamas 1520 mm geležinkelis / Existing 1520 mm Railway
[Symbol]	Planuojamas 1520 mm geležinkelis / Planned 1520 mm Railway
[Symbol]	Planuojamas 1435 mm geležinkelis / Planned 1435 mm Railway
[Symbol]	Planuojamas 1435 mm geležinkelio jungtis / Planned 1435 mm Railway Bypass
[Symbol]	Perspektyvinis traukimo, kelio šlaito būklės techninis projektas / Perspective alignment, track centre line will be clarified in the design stage
[Symbol]	Planuojama 1435/1520 mm kelių sankirta / Planned 1435/1520 mm Crossing
[Symbol]	Planuojama 1435 mm kelių vėžimas / Planned 1435 mm Turnout
[Symbol]	Planuojama pylimo/sūkimas / Planned Embankment/Cut
[Symbol]	Demontuojamas 1520 mm geležinkelis / Demolished 1520 mm Railway
[Symbol]	<b>Geležinkelio platforma / Railway Platform</b>
[Symbol]	Geležinkelio apsaugos zona / Railway Protection Zone
[Symbol]	Planuojamas geležinkelio viadukas / Planned Railway Viaduct
[Symbol]	Planuojamas geležinkelio tiltas / Planned Railway Bridge
[Symbol]	Planuojamas geležinkelio tunelis / Planned Railway Tunnel
[Symbol]	Planuojama pralaida / Planned Culvert
[Symbol]	Planuojamas kelių viadukas / Planned Road Overpass
[Symbol]	Planuojamas automobilio tunelis / Planned Road Tunnel
[Symbol]	Planuojama požeminė pėsčiųjų perėja / Planned Underground Pedestrian Crossing
[Symbol]	Planuojamas pėsčiųjų viadukas / Planned Overground Pedestrian Crossing
[Symbol]	Planuojamas pragonis / Planned Animal Trap
[Symbol]	Planuojamas perėjimo apyvėrimas / Planned Overpass Wildlife Crossing
[Symbol]	Planuojamas atraminis sienelės / Planned Retaining Wall
[Symbol]	Geležinkelio sankasos pogrįžtymas / Ground Improvement Works
[Symbol]	Esami statiniai / Existing Structures
[Symbol]	Planuojama triukšmo slopinimo sienelė / Planned Noise Reduction Wall
[Symbol]	Esanti/planuojama triukšmo slopinimo sienelė / Existing/Under Construction Noise Reduction Wall
[Symbol]	Demontuojama esanti/planuojama triukšmo slopinimo sienelė / Demolished/Existing Under Construction Noise Reduction Wall
[Symbol]	Vandens kanalis turi būti atstatytas / Vandens kanalas turi būti perkeltas / Water channel to be relocated / Water channel to be relocated
[Symbol]	Žemės rezervuaro vietos signalizacijos planuojamų vieta / Land plot reservation area at System Equipment Locations
[Symbol]	Vandens kanalo perkėlimo pasiūlymas / Water channel relocation proposal
[Symbol]	Technologinė (ne viešo naudojimo) perėja VLRD teritorijoje / Technical (non-public use) road crossing in VLRD territory
[Symbol]	<b>Automobilių keliai / Roads</b>
[Symbol]	Vaistinės reikšmės magistralinis kelias / Highway
[Symbol]	Vaistinės reikšmės krašto kelias / County Road
[Symbol]	Vaistinės reikšmės rajoninis kelias / District Road
[Symbol]	Vaistinės reikšmės kelias arba gatvė su asfalto dangia / Asphalt Local Road or Street
[Symbol]	Vaistinės reikšmės kelias arba gatvė su žvyro dangia / Gravel Local Road or Street
[Symbol]	Planuojamas kelias arba gatvė / Planned Road or Street
[Symbol]	Planuojamas privažiavimo kelias / Planned Access Road
[Symbol]	Planuojamas techninis apsaugos kelias / Planned Maintenance Road
[Symbol]	Kita projekto planuojamo kelio arba gatvės signalizacija / Planned Road or Street Solutions on other Projects
[Symbol]	Planuojamas kelio uždarymas / Planned Road Closure
[Symbol]	Planuojamas apyvėrimas / Planned Enclosure
[Symbol]	Esamo sklypo apsaugos zona / Existing Road Protection Zone
[Symbol]	Formuojami sklypai / Land plots to be formed
[Symbol]	Aptarnavimo platformos / Maintenance Platforms

Layout plan / Kelių išdėstymo planas  
Scale / Mastelis 1:5000



Longitudinal profile / Išilginis profilis  
Horizontal scale / Horizontalus mastelis 1:5000 - Vertical scale / Vertikalus mastelis 1:500

**PAŲŠAL:**  
Projekto „Rail Baltica“ geležinkelio linijos Kaunas-Vilnius susiejkimo komunikacijų infrastruktūros vystymo planas pateikti susiejkimo komunikacijų sprendiniai (geležinkelio ir automobilio kelių plotai, sujungiamųjų kelių ir gatvių plotai, planuojamos skirtingų tipų sankirtos, sankirtos, tunelis, perėjos, viršgaisrinės, vėjo, triukšmo slopinimo priemonės, aplinkos apsaugos priemonės ir kitos priemonės) yra preliminari ir turi būti tikslinami techninio darbo projekto rengimo metu, nenurodo galutinio sprendimo ir/ar kelio projekto sprendimo.

**NOTE:**  
The communication networks engineering infrastructure development plan for Rail Baltica railway line Kaunas-Vilnius presented solutions for transport communication (with off railway tracks and roads, with off connecting roads and streets, planned intersections at different levels, crossing, tunnel passages, overpasses, noise reduction measures, environmental measures for animals and all other structures of the solution) are preliminary and must be revised during the preparation of the technical (Master) and the working (detail) project without inverting the procedure for adopting and changing of the specification.

**PAŲŠALŲ PRIKLAUSANTIS:**  
L - 1000-00-STP-S-55-02-010  
Other signed versions: 1000-00-STP-S-55-02-010  
A - informacinis darbas, vertinamas pagal projekto, turinčią techninę informaciją ir geresnę techninę, estetišką / For more information regarding ground water level, please contact the project manager.

DATA	REDAKCIJA / REVISION	REDAKCIJA / REVISION	REDAKCIJA / REVISION
11.11.2024	0	11.11.2024	0
20.09.2024	C	20.09.2024	0
20.09.2024	B	20.09.2024	0
06.08.2024	A	06.08.2024	0
29.07.2022	0	29.07.2022	0

**PROJEKTO PAŲŠALININKAS / PROJECT TITLE**

Projekto vadovas / Project Manager	E. KURNEVIČIUS
Projekto inžinierius / Project Engineer	D. MAŽEIKIS
Projekto inžinierius / Project Engineer	V. BELICKAS
Projekto inžinierius / Project Engineer	J. MAŠKINSKIS
Projekto inžinierius / Project Engineer	A. STAMENAS
Projekto inžinierius / Project Engineer	A. SKRIBALAIENĖ
Projekto inžinierius / Project Engineer	J. MEŠKIS

**PLANUJAMO ETAPŲ PAŲŠALININKAS / PLANNING PHASE TITLE**

Planavimo etapo vadovas / Planning Phase Manager	E. KURNEVIČIUS
Planavimo etapo inžinierius / Planning Phase Engineer	M. ŠEŠTYS
Planavimo etapo inžinierius / Planning Phase Engineer	C. NENIAUS
Planavimo etapo inžinierius / Planning Phase Engineer	B. GALATAIUS

**BRUŽINIO PAŲŠALININKAS / DRAWING TITLE**

1520 mm linijos Palmonas-Gaizdaičiai Realizavimo Layout Plan and Vertical Alignment / 1520 mm linijos Palmonas-Gaizdaičiai realizavimas. Geležinkelio kelių planas ir išilginis profilis

Planavimo organizatorius / Planning Phase Organizer	L. ŠIMONAVIČIUS
Planavimo organizatorius / Planning Phase Organizer	V. BALAJEKIENE

**PROJEKTO PAŲŠALININKAS / PROJECT TITLE**

Projekto vadovas / Project Manager	E. KURNEVIČIUS
Projekto inžinierius / Project Engineer	D. MAŽEIKIS
Projekto inžinierius / Project Engineer	V. BELICKAS
Projekto inžinierius / Project Engineer	J. MAŠKINSKIS
Projekto inžinierius / Project Engineer	A. STAMENAS
Projekto inžinierius / Project Engineer	A. SKRIBALAIENĖ
Projekto inžinierius / Project Engineer	J. MEŠKIS

**PLANUJAMO ETAPŲ PAŲŠALININKAS / PLANNING PHASE TITLE**

Planavimo etapo vadovas / Planning Phase Manager	E. KURNEVIČIUS
Planavimo etapo inžinierius / Planning Phase Engineer	M. ŠEŠTYS
Planavimo etapo inžinierius / Planning Phase Engineer	C. NENIAUS
Planavimo etapo inžinierius / Planning Phase Engineer	B. GALATAIUS

**BRUŽINIO PAŲŠALININKAS / DRAWING TITLE**

1520 mm linijos Palmonas-Gaizdaičiai Realizavimo Layout Plan and Vertical Alignment / 1520 mm linijos Palmonas-Gaizdaičiai realizavimas. Geležinkelio kelių planas ir išilginis profilis

Planavimo organizatorius / Planning Phase Organizer	L. ŠIMONAVIČIUS
Planavimo organizatorius / Planning Phase Organizer	V. BALAJEKIENE

**PROJEKTO PAŲŠALININKAS / PROJECT TITLE**

Projekto vadovas / Project Manager	E. KURNEVIČIUS
Projekto inžinierius / Project Engineer	D. MAŽEIKIS
Projekto inžinierius / Project Engineer	V. BELICKAS
Projekto inžinierius / Project Engineer	J. MAŠKINSKIS
Projekto inžinierius / Project Engineer	A. STAMENAS
Projekto inžinierius / Project Engineer	A. SKRIBALAIENĖ
Projekto inžinierius / Project Engineer	J. MEŠKIS

**PLANUJAMO ETAPŲ PAŲŠALININKAS / PLANNING PHASE TITLE**

Planavimo etapo vadovas / Planning Phase Manager	E. KURNEVIČIUS
Planavimo etapo inžinierius / Planning Phase Engineer	M. ŠEŠTYS
Planavimo etapo inžinierius / Planning Phase Engineer	C. NENIAUS
Planavimo etapo inžinierius / Planning Phase Engineer	B. GALATAIUS

**BRUŽINIO PAŲŠALININKAS / DRAWING TITLE**

1520 mm linijos Palmonas-Gaizdaičiai Realizavimo Layout Plan and Vertical Alignment / 1520 mm linijos Palmonas-Gaizdaičiai realizavimas. Geležinkelio kelių planas ir išilginis profilis

Planavimo organizatorius / Planning Phase Organizer	L. ŠIMONAVIČIUS
Planavimo organizatorius / Planning Phase Organizer	V. BALAJEKIENE

**CURVATURE KREIVĖS**  
Scale: 1:5000 R [cm]

**CANT BĖGIO PAKYLA**  
Scale: 0.1 x C [mm]

left rail  
right rail

**SPEED GREIŲIS**  
Scale: 0.05 x km/h [mm]

Vmax

**SWECO**  
UAB „Sweco Lietuva“

**Rail Baltica**

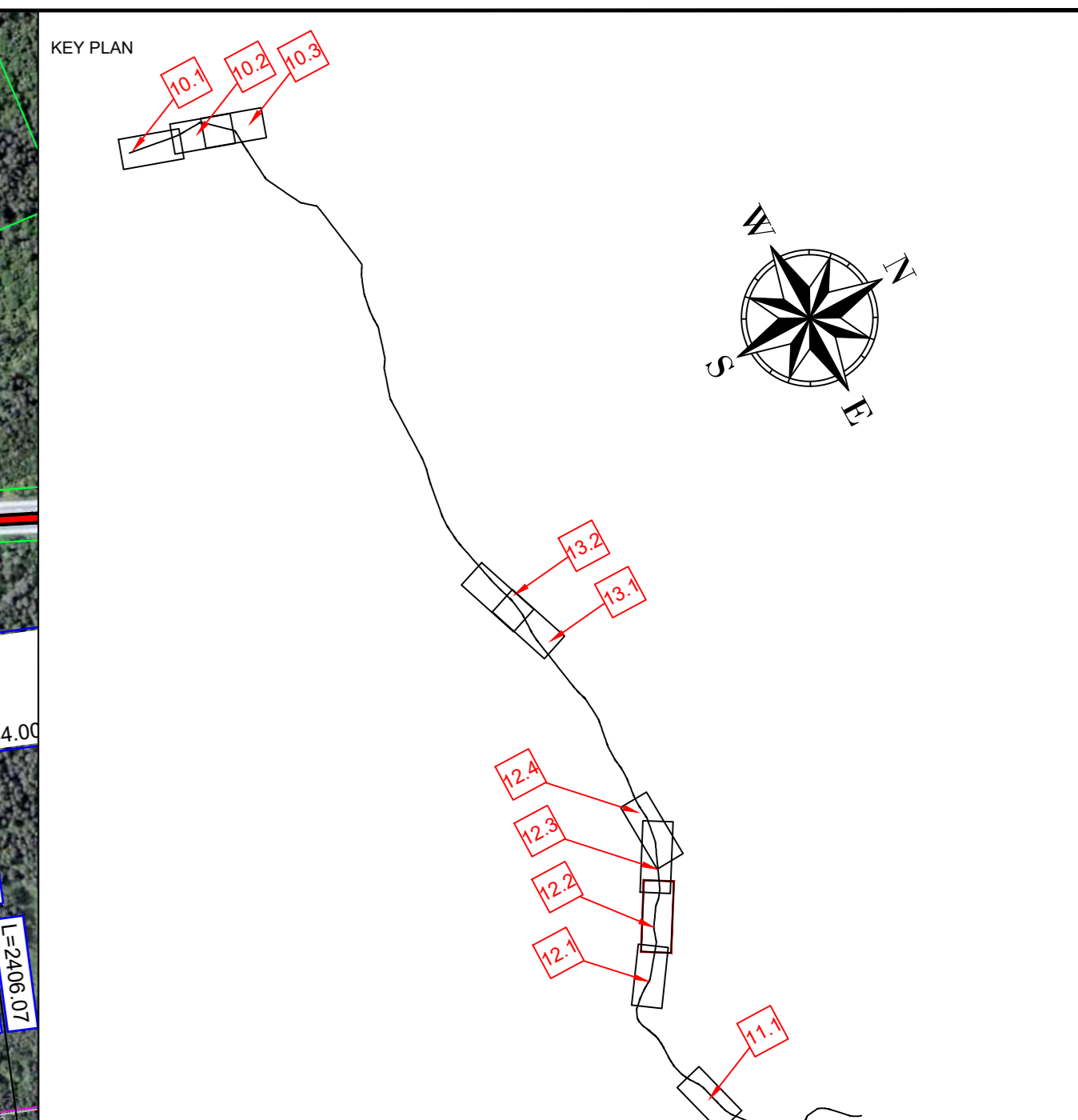
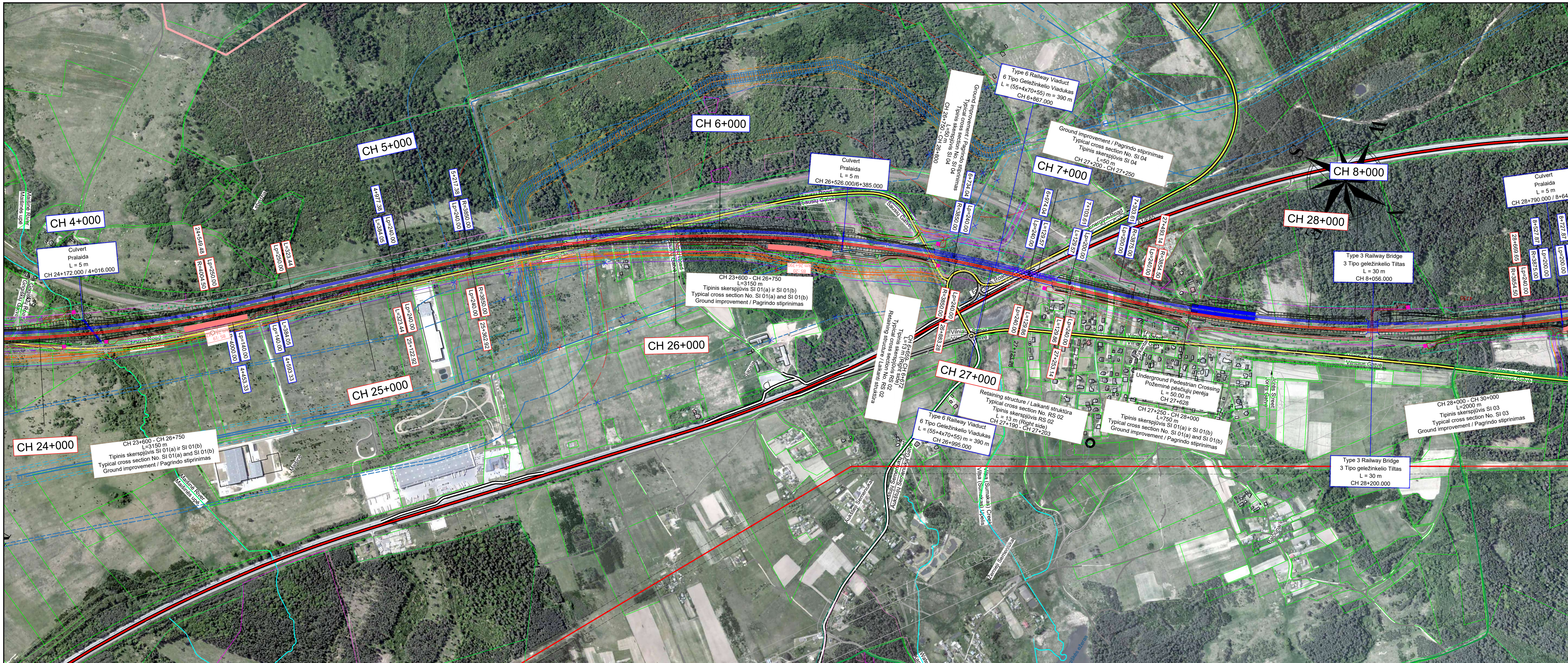
**ID Vilnius**

**DB**

**LTG INFRA**



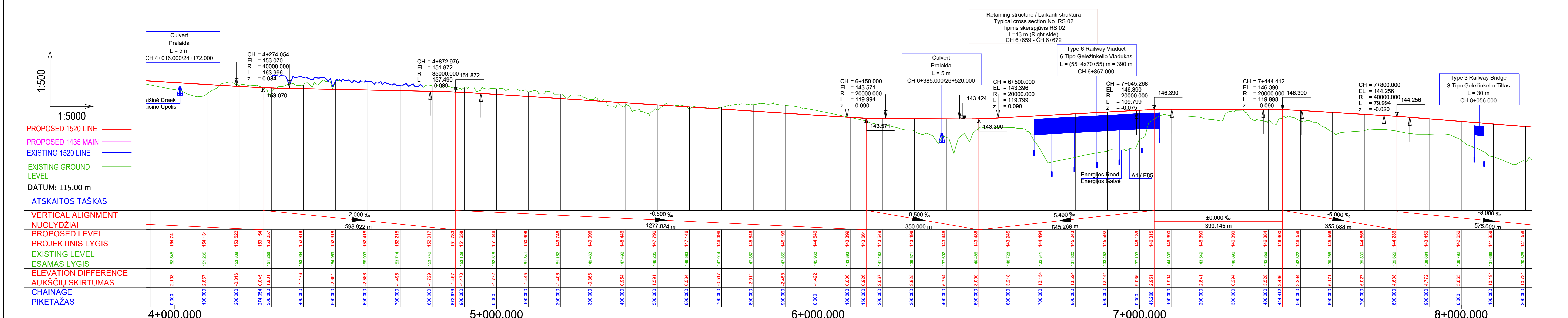




**SUTARTINAI ŽENKLAI / LEGEND**

[Symbol]	Savinvaldybės riba / Limit of Municipality
[Symbol]	Seniūnijos riba / Limit of Eldership
[Symbol]	Miesto riba / Limit of Town
[Symbol]	Internacionalinis terminas / International Terminal
[Symbol]	Kauno LEZ teritorija / Kaunas FEZ Territory
[Symbol]	Esamo VI Registrų centre įregistruoto žemės sklypo riba / Limit of Land Plot
[Symbol]	IVP galiojimo riba / EDP Validity Limit
[Symbol]	Žemės sklypo, planuojamo paimti visuomenės poreikiams, riba / Limit of Land Plot Planned to be Taken For Public Use
[Symbol]	Pastatas / Building
[Symbol]	Geležinkelio infrastruktūra / Railway Infrastructure
[Symbol]	Esamas 1520 mm geležinkelis / Existing 1520 mm Railway
[Symbol]	Planuojamas 1520 mm geležinkelis / Planned 1520 mm Railway
[Symbol]	Planuojamas 1435 mm geležinkelis / Planned 1435 mm Railway
[Symbol]	Planuojamas 1435 mm geležinkelio jungtis / Planned 1435 mm Railway Junction
[Symbol]	Planuojamas 1435 mm geležinkelio tiltas / Planned 1435 mm Railway Bridge
[Symbol]	Perspektyvinis traukimo kelio šiu buvimoje techninio projekto etape / Perspective alignment, track centre line will be clarified in the design stage
[Symbol]	Planuojama 1435/1520 mm kelių sankirta / Planned 1435/1520 mm Crossing
[Symbol]	Planuojamas 1435 mm kelių atvežimas / Planned 1435 mm Turnout
[Symbol]	Planuojamas pylimo/šlaitas / Planned Embankment/Cut
[Symbol]	Demontuojamas 1520 mm geležinkelis / Demolished 1520 mm Railway
[Symbol]	Geležinkelio platforma / Railway Platform
[Symbol]	Geležinkelio apsaugos zona / Railway Protection Zone
[Symbol]	Planuojamas geležinkelio viadukas / Planned Railway Viaduct
[Symbol]	Planuojamas geležinkelio tiltas / Planned Railway Bridge
[Symbol]	Planuojamas geležinkelio tunelis / Planned Railway Tunnel
[Symbol]	Planuojama pralaida / Planned Culvert
[Symbol]	Planuojamas kelių viadukas / Planned Road Overpass
[Symbol]	Planuojamas automobilių tunelis / Planned Road Tunnel
[Symbol]	Planuojama požeminė pėsčiųjų perėja / Planned Underground Pedestrian Crossing
[Symbol]	Planuojamas pėsčiųjų viadukas / Planned Overground Pedestrian Crossing
[Symbol]	Planuojamas pragonis / Planned Animal Treaders
[Symbol]	Planuojamas perėjimo gyvūnams / Planned Overpass Wildlife Crossing
[Symbol]	Planuojamas atraminis senelės / Planned Retaining Wall
[Symbol]	Geležinkelio sankasos pagrinimo stiprinimas / Ground Improvement Works
[Symbol]	Esami statiniai / Existing Structures
[Symbol]	Planuojama triukšmo slopinimo sienelė / Planned Noise Reduction Wall
[Symbol]	Esamajam triukšmo slopinimo senelės / Existing/Under Construction Noise Reduction Wall
[Symbol]	Demontuojama esamajam triukšmo slopinimo senelės / Demolished Existing/Under Construction Noise Reduction Wall
[Symbol]	Vandens kanalis turi būti atstatomas / Vandens kanalas turi būti perstatomas / Water channel to be shortened / Water channel to be relocated
[Symbol]	Žemės ūkio reikavimams signalizacijos platformų vieta / Land plot reservation area Signalization Platform Locations
[Symbol]	Vandens kanalo perkėlimo pasiūlymas / Water channel relocation proposal
[Symbol]	Techninė (ne viešo naudojimo) perėja VLRD teritorijoje / Technical (non-public use) road crossing in VLRD territory
[Symbol]	Automobilių keliai / Roads
[Symbol]	Valstybinės reikšmės magistralinis kelias / Highway
[Symbol]	Valstybinės reikšmės krašto kelias / County Road
[Symbol]	Valstybinės reikšmės rajoninis kelias / District Road
[Symbol]	Vaslinės reikšmės kelias arba gatvė su asfalto danga / Asphalt Local Road or Street
[Symbol]	Vaslinės reikšmės kelias arba gatvė su žvyro danga / Gravel Local Road or Street
[Symbol]	Planuojamas kelias arba gatvė / Planned Road or Street
[Symbol]	Planuojamas privačiomis kelias / Planned Access Road
[Symbol]	Planuojami techniniai automobilių keliai / Planned Maintenance Roads
[Symbol]	Kitiems projektams parengti kelių arba gatvių sprendiniai / Planned Road or Street Solutions on other Projects
[Symbol]	Planuojamas kelių uždarymas / Planned Road Closure
[Symbol]	Planuojamas aptvertimas / Planned Enclosure
[Symbol]	Esamo autobusų apsaugos zona / Existing Road Protection Zone
[Symbol]	Formuojami sklypai / Land plots to be formed
[Symbol]	Aptarnavimo platformos / Maintenance Platforms

Layout plan / Kelių išdėstymo planas  
Scale / Mastelis 1:5000



**VERTICAL ALIGNMENT NUOLYDŽIAI**

**PROPOSED LEVEL PROJEKTO TIESIŲ**

**EXISTING LEVEL ESAMOS TIESIŲ**

**ELEVATION DIFFERENCE AUKŠČIŲ SKIRTUMAS**

**CHAINAGE CHAINAGĖ**

**PIKETAŽAS**

Chainage	Proposed Level (m)	Existing Level (m)	Elevation Difference (m)
4+000.000	156.241	156.241	0.000
4+100.000	156.241	156.241	0.000
4+200.000	156.241	156.241	0.000
4+300.000	156.241	156.241	0.000
4+400.000	156.241	156.241	0.000
4+500.000	156.241	156.241	0.000
4+600.000	156.241	156.241	0.000
4+700.000	156.241	156.241	0.000
4+800.000	156.241	156.241	0.000
4+900.000	156.241	156.241	0.000
5+000.000	156.241	156.241	0.000
5+100.000	156.241	156.241	0.000
5+200.000	156.241	156.241	0.000
5+300.000	156.241	156.241	0.000
5+400.000	156.241	156.241	0.000
5+500.000	156.241	156.241	0.000
5+600.000	156.241	156.241	0.000
5+700.000	156.241	156.241	0.000
5+800.000	156.241	156.241	0.000
5+900.000	156.241	156.241	0.000
6+000.000	156.241	156.241	0.000
6+100.000	156.241	156.241	0.000
6+200.000	156.241	156.241	0.000
6+300.000	156.241	156.241	0.000
6+400.000	156.241	156.241	0.000
6+500.000	156.241	156.241	0.000
6+600.000	156.241	156.241	0.000
6+700.000	156.241	156.241	0.000
6+800.000	156.241	156.241	0.000
6+900.000	156.241	156.241	0.000
7+000.000	156.241	156.241	0.000
7+100.000	156.241	156.241	0.000
7+200.000	156.241	156.241	0.000
7+300.000	156.241	156.241	0.000
7+400.000	156.241	156.241	0.000
7+500.000	156.241	156.241	0.000
7+600.000	156.241	156.241	0.000
7+700.000	156.241	156.241	0.000
7+800.000	156.241	156.241	0.000
7+900.000	156.241	156.241	0.000
8+000.000	156.241	156.241	0.000

Longitudinal profile / Išilginis profilis  
Horizontal scale / Horizontalus mastelis 1:5000 - Vertical scale / Vertikalus mastelis 1:500

**PASTABOS:**

Projekto „Rail Baltica“ geležinkelio linijos Kaunas-Vilnius susiekinimo komunikacijų infrastruktūros vystymo planas pateikia susiekinimo komunikacijų infrastruktūros ir automobilių kelių, apjungiančių kelius į gatvių plotus, planuojamus skirtingų lygių sankirtas, sankirtas, tunelius, perėjimus, viadukus, vėjo slopinimo sienelės, apsaugos priemonas, aplinkos apsaugos priemonas ir vis kitą reikiamą infrastruktūrą, ypač reikiamą ir turi būti išklami techninio darbo projekto rengimo metu nenumatytą specialios planavimo ir/ar kelio pakeičimo priemonas.

**NOTE:**

The Communication networks engineering infrastructure development plan for Rail Baltica railway line Kaunas-Vilnius presented solutions for transport communication (with of railway tracks and roads, with of connecting roads and streets, planned intersections at different levels, crossings, tunnel passages, overpasses, noise reduction measures, environmental measures for animals and all other structures of the solution) are preliminary and must be revised during the preparation of the technical (Master) and the working (detailed) project without initiating the procedure for adjusting and/or changing of the specification.

**PARAIŠYMAI:**

1. Jei turite klausimų dėl šio projekto, prašome kreiptis į: 10005-00-SP-5-01-01-001.  
2. Jei turite pasiūlymus, prašome kreiptis į: 10005-00-SP-5-01-01-001.  
3. Jei turite pasiūlymus, prašome kreiptis į: 10005-00-SP-5-01-01-001.  
4. Jei turite pasiūlymus, prašome kreiptis į: 10005-00-SP-5-01-01-001.

**PROJEKTO PAVAIKAVIMAS / PROJECT TITLE**

PROJEKTO „RAIL BALTICA“ GELEŽINKELIO LINIJOS KAUNAS - VILNIUS SUSIEKINIMO KOMUNIKACIJŲ INFRASTRUKTŪROS VYSTYMO PLANAS / PROJECT "RAIL BALTICA" RAILWAY LINE KAUNAS - VILNIUS COMMUNICATION NETWORKS ENGINEERING INFRASTRUCTURE DEVELOPMENT PLAN

**PLANUOJIMO ETAPAS / PHASE OF THE SOLUTIONS**

SPRENDINIŲ KONKRETIZAVIMAS / CONCRETISATION OF THE SOLUTIONS

**BRUŽOS PAVAIKAVIMAS / DRAWING TITLE**

1520 mm gauge Kaunas-Vilnius Railway Line Alignment Layout Plan and Vertical Alignment (PB km 20+000 to 34+000) 1520 mm gauge Kaunas-Vilnius Railway Line Alignment Layout Plan and Vertical Alignment (PB km 20+000 to 34+000) 1520 mm gauge Kaunas-Vilnius Railway Line Alignment Layout Plan and Vertical Alignment (PB km 20+000 to 34+000)

**PLANUOJIMO ORGANIZATORIUS / ORGANIZATION OF THE SOLUTIONS**

LT/EN

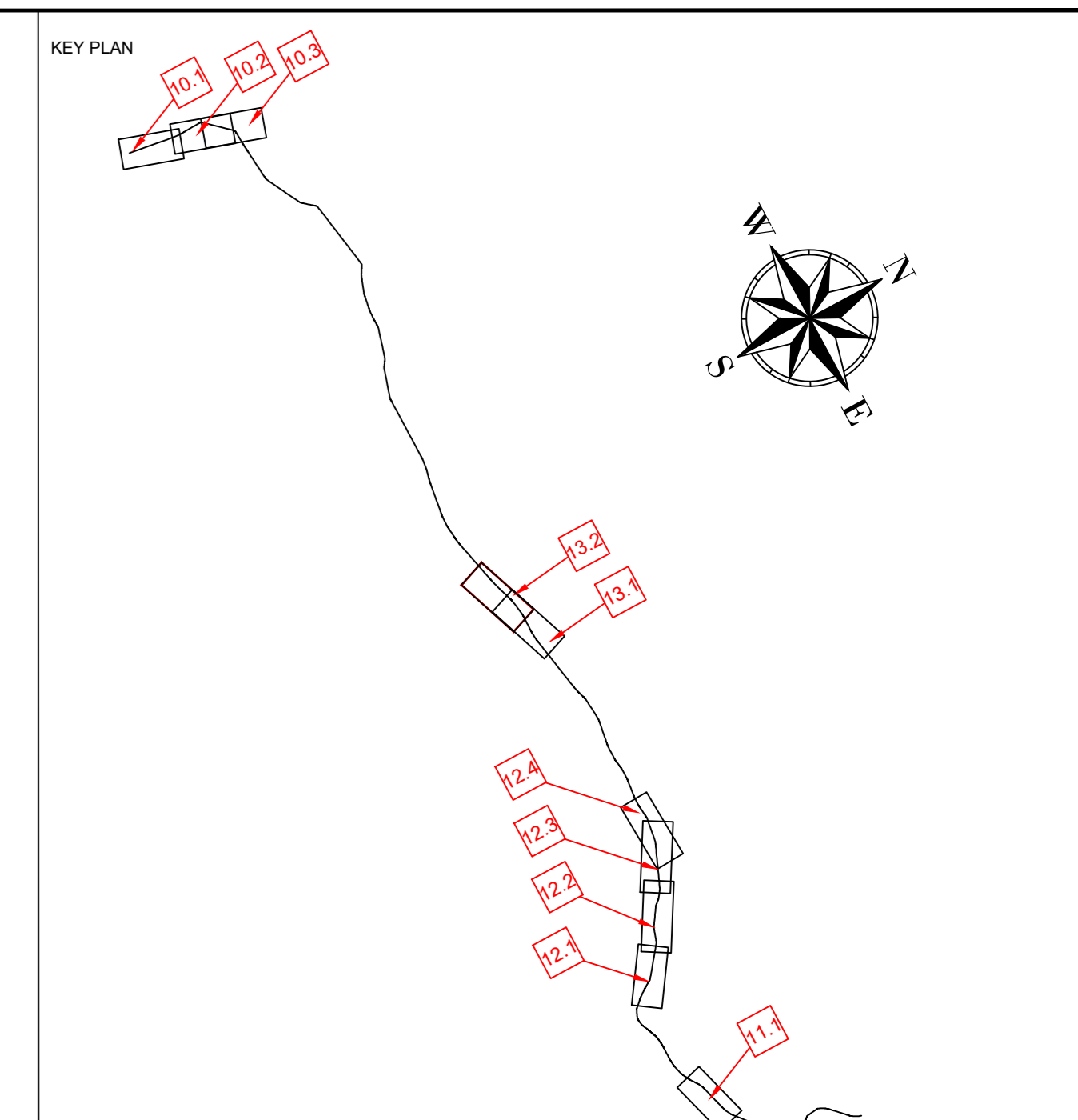
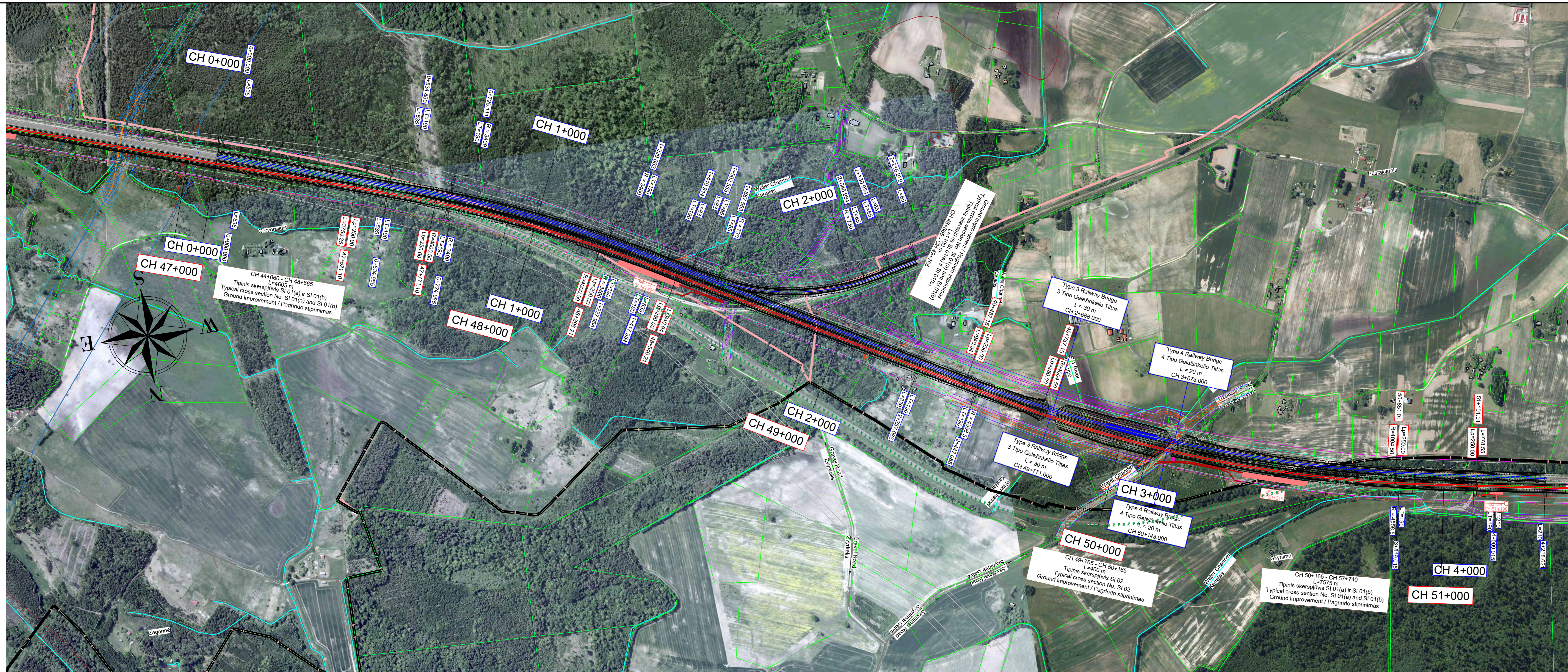
19263-00-STP-S-55-02-012

2 4





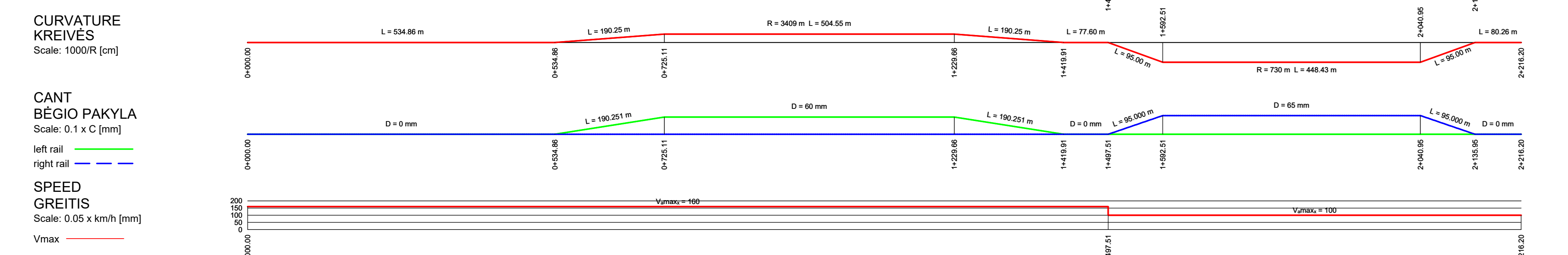
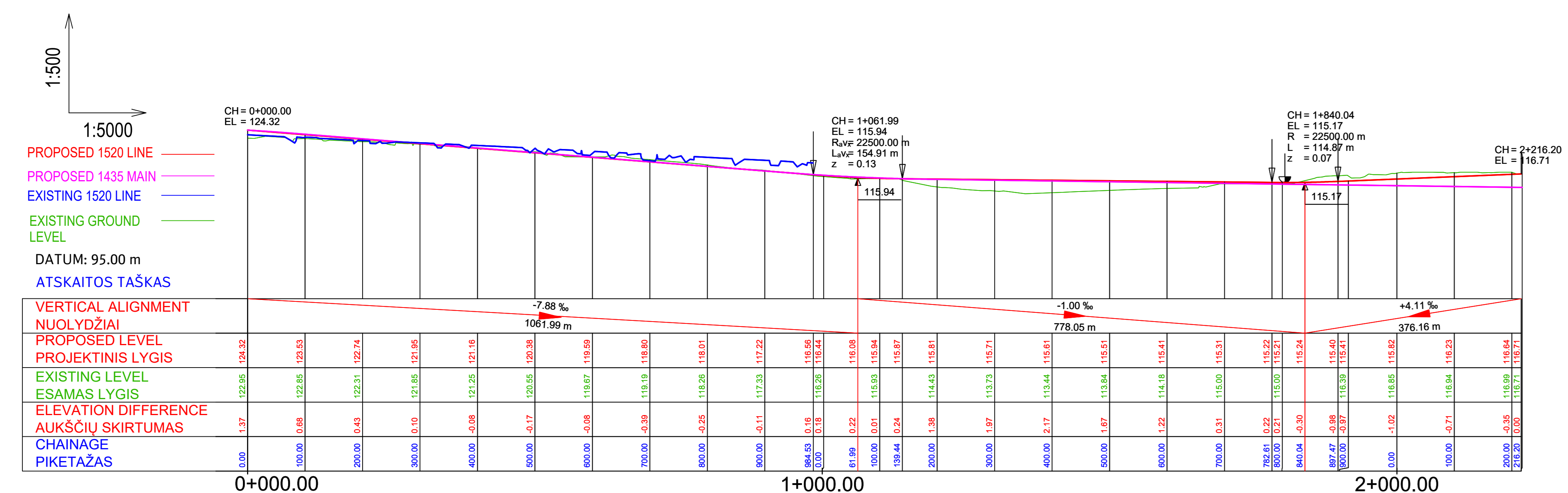




**SUTARTINAI ŽENKLAI / LEGEND**

—	Savivaldybės riba / Limit of Municipality
—	Seniūnijos riba / Limit of Eldership
—	Miesto riba / Limit of Town
—	Intermodalinis terminas / Intermodal Terminal
—	Kauno LEZ teritorija / Kaunas FEZ Territory
—	Esamo VI Regijū centre pabrėžtu žemės sklypo riba / Limit of Land Plot
—	IVP galiojimo riba / EDP Validity Limit
—	Žemės sklypo, planuojamo paimti visuomenės poreikams, riba / Limit of Land Plot Planned To Be Taken For Public Use
—	Pastatas / Building
—	Geležinkelio infrastruktūra / Railway Infrastructure
—	Esamas 1520 mm geležinkelis / Existing 1520 mm Railway
—	Planuojamas 1520 mm geležinkelis / Planned 1520 mm Railway
—	Planuojamas 1435 mm geležinkelis / Planned 1435 mm Railway
—	Planuojamas 1435 mm geležinkelio jungtis / Planned 1435 mm Railway Bypass
—	Planuojamas 1435 mm geležinkelio tunelis / Planned 1435 mm Railway Tunnel
—	Planuojama 1435/1520 mm kelių sankirta / Planned 1435/1520 mm Crossing
—	Planuojama 1435 mm kelių atšaka / Planned 1435 mm Turnout
—	Planuojamas pylimas/šlaitas / Planned Embankment/Cut
—	Demonuojamas 1520 mm geležinkelis / Demolished 1520 mm Railway
—	Geležinkelio platforma / Railway Platform
—	Geležinkelio apsaugos zona / Railway Protection Zone
—	Planuojamas geležinkelio viadukas / Planned Railway Viaduct
—	Planuojamas geležinkelio tiltas / Planned Railway Bridge
—	Planuojamas geležinkelio tunelis / Planned Railway Tunnel
—	Planuojama pralaidė / Planned Culvert
—	Planuojamas kelių viadukas / Planned Road Overpass
—	Planuojamas automobilių tunelis / Planned Road Tunnel
—	Planuojama požeminė pėsčiųjų perėja / Planned Underground Pedestrian Crossing
—	Planuojamas pėsčiųjų viadukas / Planned Overground Pedestrian Crossing
—	Planuojamas pragonis / Planned Animal Tresspass
—	Planuojamas perėjimo apyvartimas / Planned Overpass Wildlife Crossing
—	Planuojamos atraminės sienelės / Planned Retaining Wall
—	Geležinkelio sankasos pagraždo stiprinimas / Ground Improvement Works
—	Esami statiniai / Existing Structures
—	Planuojama triukšmo slopinimo siena / Planned Noise Reduction Wall
—	Esanti/planuojama triukšmo slopinimo siena / Existing/Under Construction Noise Reduction Wall
—	Demonuojama esanti/planuojama triukšmo slopinimo siena / Demolished Existing/Under Construction Noise Reduction Wall
—	Vandens kanalis turi būti sutrumpintas / Vandens kanalas turi būti perstatas / Water channel to be shortened / Water channel to be relocated
—	Žemės ūkio reikavimus signalizuojanti platforma / Land plot reservation area at System Equipment Locations
—	Vandens kanalo perkėlimo pasiūlymas / Water channel relocation proposal
—	Technologinė (ne viešajam naudojimui) perėja VLR teritorijoje / Technical (non-public) road level crossing to VLR territory
—	Automobilių keliai / Roads
—	Vaistinės reikšmės magistralinis kelias / Highway
—	Vaistinės reikšmės krašto kelias / County Road
—	Vaistinės reikšmės rajoninis kelias / District Road
—	Vaistinės reikšmės kelias arba gatvė su asfalto dangia / Asphalt Local Road or Street
—	Vaistinės reikšmės kelias arba gatvė su žvyro dangia / Gravel Local Road or Street
—	Planuojamas kelias arba gatvė / Planned Road or Street
—	Planuojamas privažiavimo kelias / Planned Access Road
—	Planuojami techniniai automobilių keliai / Planned Maintenance Roads
—	Kitiems projektams parengti kelių arba gatvių sprendiniai / Planned Road or Street Solutions on other Projects
—	Planuojamas kelių uždarymas / Planned Road Closure
—	Planuojamas aptvėrimas / Planned Enclosure
—	Esamo autobusų apsaugos zona / Existing Road Protection Zone
—	Formuojami sklypai / Land plots to be formed
—	Aptarnavimo platformos / Maintenance Platforms

Layout plan / Kelių išdėstymo planas  
Scale / Mastelis 1:5000



Longitudinal profile / Išilginis profilis  
Horizontal scale / Horizontalus mastelis 1:5000 - Vertical scale / Vertikalus mastelis 1:500

**PASTABA:**  
Projekto „Rail Baltica“ geležinkelio linijos Kaunas-Vilnius susisiekimo komunikacijų infrastruktūros vystymo planė pateiktas susisiekimo komunikacijų sprendiniai (geležinkelio ir automobilių kelių plotai, apjungiamųjų kelių ir gatvių plotai, planuojamos skirtingų lygių sankirtos, sankirtos, tunelinės perėjimos, viadukai, triukšmo slopinimo priemonės, aptvėrimo priemonės apyvartams ir valdymo sprendiniai) yra preliminari ir turi būti tikslinami techninio darbo projekto rengimo metu nenumojant specialiosios planė turinio ir/ ar kelimo pakeitimais.

**NOTE:**  
The Communication networks engineering infrastructure development plan for Rail Baltica railway line Kaunas-Vilnius presented solutions for transport communication (with of railway tracks and roads, with of connecting roads and streets, planned intersections at different levels, crossings, tunnel passages, overpasses, noise reduction measures, and enclosure measures for animals and all other structures of the solution) are preliminary and must be revised during the preparation of the technical (Master) and the working (detail) project without initiating the procedure for objection and/or changing of the specifications.

**PARAIŠYBŲ TIKRINIMAS:**  
L - vietoje, kurioje pateiktas žemėlapis, N - 1020-00-STP-S-55-02-001.  
D - informacija apie artimiausias vėlavimo priežastis: 1020-00-STP-S-55-02-001.  
A - informacija apie artimiausias vėlavimo priežastis: 1020-00-STP-S-55-02-001.

DATA	REDAKCIJA	REDAKCIJA	REDAKCIJA	REDAKCIJA	REDAKCIJA
11.11.2024	1	1	1	1	1
20.09.2024	C	10P	10P	10P	10P
20.09.2024	B	10P	10P	10P	10P
09.08.2024	A	10P	10P	10P	10P
29.07.2022	D	10P	10P	10P	10P

PROJEKTO PAVADINIMAS / PROJECT TITLE	PROJEKTO „RAIL BALTICA“ GELEŽINKELIO LINIJOS KAUNAS-VILNIUS SUSISIEKIMO KOMUNIKACIJŲ INŽINERINIS INFRASTRUKTŪROS VYSTYMO PLANAS / PROJECT TITLE “RAIL BALTICA” RAILWAY LINE KAUNAS-VILNIUS COMMUNICATION NETWORKS ENGINEERING INFRASTRUCTURE DEVELOPMENT PLAN
PLANUOJAMO ETAPAS / PLANNING PHASE TITLE	SPRENDINIŲ KONKRETIZAVIMAS / CONCRETIZATION OF THE SOLUTIONS
BRUŽO PAVADINIMAS / DRAWING TITLE	1520 mm ir 1435 mm Vėlavimo Keičiamasis Realizavimo Layout Plan and Vertical Alignment (RB km 47+000 to 51+500)/650-800 km to 51+900 km/1520 mm Gauge Keičiamasis Realizavimo Planas / 1520 mm Gauge Keičiamasis Realizavimo Planas (RB km 47+000 to 51+900 km)/650-800 km to 51+900 km
PLANUOJAMO ETAPAS / PLANNING PHASE	1020-00-STP-S-55-02-013
PLANUOJAMO ETAPAS / PLANNING PHASE	1020-00-STP-S-55-02-013
PLANUOJAMO ETAPAS / PLANNING PHASE	1020-00-STP-S-55-02-013