

SUTARTINIAI ŽENKLAI / LEGEND

Gamtinių dujų perdavimo infrastruktūra / Natural Gas Transmission Infrastructure

| | |
|--|--|
| | Planuojamas I vietovės klasės magistralinis dujotiekis / Planned Main Gas Pipeline |
| | Planuojamas magistralinio dujotiekio dėklas / Planned Main Gas Pipeline Case |
| | Planuojama magistralinio dujotiekio apsaugos zona (po 25 m į abi puses nuo vamzdžio ašies), bei 25 m atstumas aplink teritorijų, kuriose yra magistralinio dujotiekio įrenginiai ar statiniai aptvėrima / Planned Pipeline Protection Zone |
| | Planuojama magistralinio dujotiekio vietovės klasės teritorija (išilgai magistralinio dujotiekio vamzdžio trasos esanti žemės juosta, kurios ribos po 200 m į abi puses nuo vamzdžio ašies ir 200 m atstumu nuo kraštinių jo taškų) / Area of Planned Main Gas Pipeline |
| | Planuojamas servitutas (kodas - 222) / Planned Easement (Code - 222) |
| | Planuojamas laikinas servitutas (kodas - 206) (planuojamo magistralinio dujotiekio darbų zonos ribos) / Planned Easement (Code - 206) (Limits of Planned Gas Pipeline Work Zone) |
| | Esamas magistralinis dujotiekis / Existing Main Gas Pipeline |
| | Esama magistralinio dujotiekio apsaugos zona (po 25 m į abi puses nuo vamzdžio ašies), bei 25 m atstumas aplink teritorijų, kuriose yra magistralinio dujotiekio įrenginiai ar statiniai aptvėrima / Pipeline Protection Zone |
| | Esama magistralinio dujotiekio vietovės klasės teritorija (išilgai magistralinio dujotiekio vamzdžio trasos esanti žemės juosta, kurios ribos po 200 m į abi puses nuo vamzdžio ašies ir 200 m atstumu nuo kraštinių jo taškų) / Area of Main Gas Pipeline |
| | Demontuojamas esamas magistralinis dujotiekis / Demolished Main Gas Pipeline |
| | Naikinama esamo magistralinio dujotiekio apsaugos zona (po 25 m į abi puses nuo vamzdžio ašies), bei 25 m atstumas aplink teritorijų, kuriose yra magistralinio dujotiekio įrenginiai ar statiniai aptvėrima / Destroyed Pipeline Protection Zone |
| | Naikinama magistralinio dujotiekio vietovės klasės teritorija (išilgai magistralinio dujotiekio vamzdžio trasos esanti žemės juosta, kurios ribos po 200 m į abi puses nuo vamzdžio ašies ir 200 m atstumu nuo kraštinių jo taškų) / Destroyed Area of Main Gas Pipeline |

Pastaba. Kiti sutartiniai ženklai pateikti brėžinyje Nr. 19263-00-STP-S-B-S5-02-001.

| LAIDA / REVISION | ISLEIDIMO DATA / ISSUE DATE | LAIDOS STATUSAS, KEITIMO PRIEŽASTIS (JEI TAIKOMA) / REVISION STATUS, TITLE FOR CHANGE (IF APPLICABLE) |
|--|-----------------------------|---|
| KVAL. PATV. DOC. NR. / QUALIFICATION NO. | SWECO | |
| | Viceprezidentas | E. KUNEVIČIUS |
| | TPV / TPM asist. | D. MAZETIS |
| 12415, 12979 | PDV / DPM | V. BELICKAS |
| 12770, 0060 | PDV / DPM | J. TAMKIEŅE |
| 35376 | PDV / DPM | T. MATULEVIČIUS |
| | Inž. / Eng. | J. REPŠYTE |
| | Inž. / Eng. | A. STANIENĖ |
| | Inž. / Eng. | A. SKRIDAILIENĖ |
| KVAL. PATV. DOC. NR. / QUALIFICATION NO. | DB | |
| 14603, 15179 | PDV / DPM | S. DAŠKEVIČ |
| | Inž. / Eng. | M. SEIFERT |
| | Inž. / Eng. | C. NIENHAUS |
| | Inž. / Eng. | S. GALATANU |
| KVAL. PATV. DOC. NR. / QUALIFICATION NO. | ID Vilnius | |
| A279 | TPV / TPM | L. SINKEVIČIUS |
| | Geog. / Geog. | V. BUJAUŠKIENĖ |
| KVAL. PATV. DOC. NR. / QUALIFICATION NO. | ARDYNAS | |
| 9824 | PDV / DPM | A. MINCĖ |
| 35838 | PDV / DPM | G. CHMIELIAUSKAS |
| PLANAVIMO ORGANIZATORIUS | | |
| LT / EN | PASLAUGŲ PIRKEJAS | LTG INFRA |

PROJEKTO PAVADINIMAS / PROJECT TITLE

PROJEKTO „RAIL BALTICA“ GELEŽINKELIO LINIJOS KAUNAS – VILNIUS SUSISIEKIMO KOMUNIKACIJŲ INŽINERINĖS INFRASTRUKTŪROS VYSTYMO PLANAS / PROJECT "RAIL BALTICA" RAILWAY LINE KAUNAS - VILNIUS COMMUNICATION NETWORKS ENGINEERING INFRASTRUCTURE DEVELOPMENT PLAN

PLANAVIMO ETAPŲ PAVADINIMAS / PLANNING PHASE TITLE

SPRENDINIŲ KONKRETIZAVIMAS / CONCRETISATION OF THE SOLUTIONS

BRĖŽINIO PAVADINIMAS / DRAWING TITLE

PLANAS SU MAGISTRALINIO DUJOTIEKIO TINKLAIS.
Piketas 12+257 km, Vilniaus m. sav., Pamerių sen.
M 1:5000 /
PLAN WITH MAIN GAS NETWORKS

LAIDA / REVISION

A

DOKUMENTO ŽYMUO / DOCUMENT MARK

19263-00-STP-S-B-S5-04-001

LAPAS / PAGE

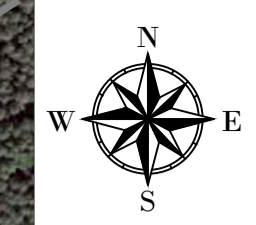
1

LAPŲ SKAIČIUS

1

PASTABOS:

- Inžinerinės infrastruktūros vystymo plano (toliau - IIVP) sprendiniuose dėl rekonstruojamo magistralinio dujotiekio (toliau - MD) atkarpos planuojamas servitutas (kodas - 222), suteikiantis teisę tiesti, aptarnauti, naudoti požemines, antžemines komunikacijas (tarnaujantis daiktas) (10 m į abi puses nuo rekonstruojamos MD vamzdžio ašies) bei laikinas servitutas (kodas - 206), suteikiantis teisę tiesti požemines, antžemines komunikacijas (tarnaujantis daiktas) (po 15 m į abi puses nuo rekonstruojamos MD vamzdžio ašies). IIVP suprojektuoti servitutai, bus nustatomi administraciniu aktu Lietuvos Respublikos žemės įstatymo nustatyta tvarka. Tose vietose, kur servitutai jau yra nustatyti, servitutai naujai nustatomi nebus. Esami servitutai, išnykus jų būtinumui, teisės aktų nustatyta tvarka bus naikinami.
- Teritorijos (planuojamų MD apsaugos zonos, planuojamų MD vietovės klasių teritorijos), kuriose taikomos specialiosios žemės naudojimo sąlygos (toliau - SŽNS teritorijos), nustatomos vadovaujantis Lietuvos Respublikos specialiųjų žemės naudojimo sąlygų įstatymo III skyriaus nuostatomis. Daugumoje žemės sklypų, kurie patenka į planuojamą teritoriją, yra įregistruotos specialiosios žemės naudojimo sąlygos. IIVP sprendiniuose nustatytos (pakeistos, nustatytos naujos ir (arba) papildomos ir (arba) panaikinamos) SŽNS teritorijos. Įgyvendinus IIVP sprendinius, žemės sklypuose pasikeičia SŽNS teritorijos vieta ir plotas. Po IIVP patvirtinimo Nekilnojamojo turto registre IIVP pagrindu bus nustatytos (įregistruotos) naujos arba pasikeitusios ir (arba) išregistruotos specialiosios žemės naudojimo sąlygos.
- Sklypams, kurie pagal Nekilnojamojo turto registro duomenis suformuoti pagal preliminarinius matavimus, ūkinės veiklos apribojimų plotai turi būti tikslinami, atliekant kadastrinius matavimus.
- Planuojant ūkinę veiklą (įskaitant, bet neapsiribojant, bet kokios paskirties pastatų ir kitų statinių bei inžinerinių tinklų statybą) teritorijose greta MD, privaloma vadovautis Lietuvos Respublikos gamtinių dujų įstatymo, Lietuvos Respublikos specialiųjų žemės naudojimo sąlygų įstatymo (toliau - SŽNS įstatymas), Magistralinio dujotiekio įrengimo ir plėtros taisyklių, patvirtintų Lietuvos Respublikos energetikos ministro 2014 m. sausio 28 d. įsakymu Nr. 1-12 (Lietuvos Respublikos energetikos ministro 2017 m. birželio 28 d. įsakymo Nr. 1-169 redakcija) (toliau - Taisyklės), ir kitų teisės aktų nuostatomis.
- Atsižvelgiant į teisės aktų nuostatas, draudžiančias MD apsaugos zonos statyti ir (arba) įrengti visų rūšių transporto priemonių ir (arba) mechanizmų sustojimo vietas, stovėjimo ir saugojimo aikštes; keliai (privažiuojimai) išilgai magistralinio dujotiekio vamzdžių, sankryžos, nuvažos magistralinio dujotiekio apsaugos zonos taip pat yra negalimi (SŽNS įstatymo 28 str. 1 d. 4 p., Taisyklių 41, 44 p., įskaitant, bet neapsiribojant).
- IIVP pateikti inžinerinės infrastruktūros sprendiniai gali būti tikslinami kituose projektavimo etapuose inicijuojant IIVP koregavimo ar keitimo procedūras.



SUTARTINIAI ŽENKLAI / LEGEND

| Gamtinių dujų perdavimo infrastruktūra / Natural Gas Transmission Infrastructure | |
|--|--|
| | Planuojamas I vietovės klasės magistralinis dujotiekis / Planned Main Gas Pipeline |
| | Planuojamas III vietovės klasės magistralinis dujotiekis / Planned Main Gas Pipeline |
| | Planuojamas magistralinio dujotiekio dėklas / Planned Main Gas Pipeline Case |
| | Planuojama magistralinio dujotiekio apsaugos zona (po 25 m į abi puses nuo vamzdžio ašies), bei 25 m atstumas aplink teritoriją, kuriose yra magistralinio dujotiekio įrenginiai ar statiniai aptvertimi / Planned Pipeline Protection Zone |
| | Planuojama magistralinio dujotiekio vietovės klasės teritorija (išilgai magistralinio dujotiekio vamzdžio trasos esanti žemės juosta, kurios ribos po 200 m į abi puses nuo vamzdžio ašies ir 200 m atstumu nuo kraštinių jo taškų) / Area of Planned Main Gas Pipeline |
| | Planuojamas servitutas (kodas - 222) / Planned Easement (Code - 222) |
| | Planuojamas laikinas servitutas (kodas - 206) (planuojamo magistralinio dujotiekio darbų zonos ribos) / Planned Easement (Code - 206) (Limits of Planned Gas Pipeline Work Zone) |
| | Esamas magistralinis dujotiekis / Existing Main Gas Pipeline |
| | Esama magistralinio dujotiekio apsaugos zona (po 25 m į abi puses nuo vamzdžio ašies), bei 25 m atstumas aplink teritoriją, kuriose yra magistralinio dujotiekio įrenginiai ar statiniai aptvertimi / Pipeline Protection Zone |
| | Esama magistralinio dujotiekio vietovės klasės teritorija (išilgai magistralinio dujotiekio vamzdžio trasos esanti žemės juosta, kurios ribos po 200 m į abi puses nuo vamzdžio ašies ir 200 m atstumu nuo kraštinių jo taškų) / Area of Main Gas Pipeline |
| | Demontuojamas esamas magistralinis dujotiekis / Demolished Main Gas Pipeline |
| | Naikinama esamo magistralinio dujotiekio apsaugos zona (po 25 m į abi puses nuo vamzdžio ašies), bei 25 m atstumas aplink teritoriją, kuriose yra magistralinio dujotiekio įrenginiai ar statiniai aptvertimi / Destroyed Pipeline Protection Zone |
| | Naikinama magistralinio dujotiekio vietovės klasės teritorija (išilgai magistralinio dujotiekio vamzdžio trasos esanti žemės juosta, kurios ribos po 200 m į abi puses nuo vamzdžio ašies ir 200 m atstumu nuo kraštinių jo taškų) / Destroyed Area of Main Gas Pipeline |

KITI SUTARTINIAI ŽENKLAI / LEGEND

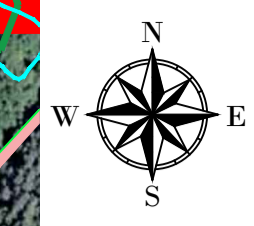
| Saugomos teritorijos / Protected Areas | |
|--|---|
| | Kultūros paveldo objektų ir vietovių teritorijos / Areas of Cultural Heritage Objects and Sites |
| | Kultūros paveldo objektų ir vietovių apsaugos zona / Protection Zone of Cultural Heritage Objects and Sites |

Pastaba: Kiti sutartiniai ženklai pateikti brėžinyje Nr. 19263-00-STP-S-B-S5-02-001.

| LAIDA / REVISION | ISLEIDIMO DATA / ISSUE DATE | LAIDOS STATUSAS, KEITIMO PRIEŽASTIS (JEI TAIKOMA) / REVISION STATUS, TITLE FOR CHANGE (IF APPLICABLE) | PROJEKTO PAVADINIMAS / PROJECT TITLE |
|------------------|-----------------------------|---|---|
| | | | |
| | | | PROJEKTO „RAIL BALTICA“ GELEŽINKELIO LINIJOS KAUNAS – VILNIUS SUSISIEKIMO KOMUNIKACIJŲ INŽINERINĖS INFRASTRUKTŪROS VYSTYMO PLANAS / PROJECT „RAIL BALTICA“ RAILWAY LINE KAUNAS – VILNIUS COMMUNICATION NETWORKS ENGINEERING INFRASTRUCTURE DEVELOPMENT PLAN |
| | | | |
| | | | PLANAVIMO ETAPŲ PAVADINIMAS / PLANNING PHASE TITLE |
| | | | SPRENDINIŲ KONKRETIZAVIMAS / CONCRETISATION OF THE SOLUTIONS |
| | | | |
| | | | BRĖŽINIO PAVADINIMAS / DRAWING TITLE |
| | | | PLANAS SUJ MAGISTRALINIO DUJOTIEKIO TINKLAIS. Piktetai 25+522, 26+623 km, Trakų raj. sav., Lentvario sen., Sausių k. M 1:5000 / PLAN WITH MAIN GAS NETWORKS |
| | | | |
| | | | DOKUMENTO ŽYMŲ / DOCUMENT MARK |
| | | | 19263-00-STP-S-B-S5-04-003 |
| | | | |

- PASTABOS:**
- Inžinerinės infrastruktūros vystymo plano sprendiniuose dėl rekonstruojamo magistralinio dujotiekio (toliau - MD) atkarpos planuojamas servitutas (kodas - 222), suteikiantis teisę tiesti, aptarnauti, naudoti požemines, antžemines komunikacijas (tarnaujantis daiktas) (po 15 m į abi puses nuo rekonstruojamos MD vamzdžio ašies). IIVP suprojektuoti servitutai, bus nustatomi administraciniu aktu Lietuvos Respublikos žemės įstatymo nustatyta tvarka. Tose vietose, kur servitutai jau yra nustatyti, servitutai naujai nustatomi nebus. Esami servitutai, išnykus jų būtinumui, teisės aktų nustatyta tvarka bus naikinami.
 - Servitutai (kodai - 222, 206) valstybinės reikšmės kelių juostose nustatomi nebus. Inžinerinių tinklų įrengimo darbai valstybinės reikšmės kelių skypluose ir jų plėtrai numatytose paimti visuomenės poreikiams žemės skyplų dalyse gali būti įgyvendinami tarp kelio valdytojo ir inžinerinių tinklų savininko sudarant inžinerinių tinklų klojimo, priežiūros, rekonstravimo ir iškėlimo sutartį, kaip tai numatyta Automobilių kelių juostos naudojimo inžineriniams tinklams kloti bendrųjų taisyklių BT ITK 09, patvirtintų Lietuvos automobilių kelių direkcijos generalinio direktoriaus 2009 m. spalio 27 d. įsakymu Nr. V-329, 54 p.
 - Teritorijos (planuojamų MD apsaugos zonos, planuojamų MD vietovės klasių teritorijos), kuriose taikomos specialiosios žemės naudojimo sąlygos (toliau - SŽNS teritorijos), nustatomos vadovaujantis Lietuvos Respublikos specialiajū žemės naudojimo sąlygų įstatymo 11 skyriaus nuostatomis. Daugumoje žemės skyplų, kurie patenka į planuojamą teritoriją, yra įregistruotos specialiosios žemės naudojimo sąlygos. IIVP sprendiniuose nustatytos (pakeistos, nustatytos naujos ir (arba) papildomos ir (arba) panaikinamos) SŽNS teritorijos. Įgyvendinus IIVP sprendinius, žemės skypluose pasikeis SŽNS teritorijos vieta ir plotas. Po IIVP patvirtinimo Nekilnojamojo turto registre IIVP pagrindu bus nustatytos (registruotos) naujos arba pasikeitusios ir (arba) išregistruotos jau registruotos specialiosios žemės naudojimo sąlygos.
 - Skyplams, kurie pagal Nekilnojamojo turto registro duomenis suformuoti pagal preliminarinius matavimus, ūkinės veiklos apribojimų plotai turi būti tikslinami, atliekant kadastrinius matavimus.
 - IIVP sprendiniuose miško žemė paverčiama kitomis naudenomis MD statybos darbų zonos ribose vadovaujantis Lietuvos Respublikos miškų įstatymo 11 straipsniu. Miško žemė pažymėta vadovaujantis Lietuvos Respublikos miškų kadastro duomenimis.
 - Planuojant ūkinę veiklą (įskaitant, bet neapsiribojant, bet kokios paskirties pastatų ir kitų statinių bei inžinerinių tinklų statybą) teritorijose greta MD, privaloma vadovautis Lietuvos Respublikos gamtinių dujų įstatymo, Lietuvos Respublikos specialiajū žemės naudojimo sąlygų įstatymo (toliau - SŽNS įstatymas), Magistralinio dujotiekio įrengimo ir plėtos taisyklių, patvirtintų Lietuvos Respublikos energetikos ministro 2014 m. sausio 28 d. įsakymu Nr. 1-12 (Lietuvos Respublikos energetikos ministro 2017 m. birželio 28 d. įsakymo Nr. 1-169 redakcija) (toliau - Taisyklės), ir kitų teisės aktų nuostatomis.
 - Atsižvelgti į teisės aktų nuostatas, draudžiančias MD apsaugos zonoje statyti ir (arba) įrengti visų rūšių transporto priemonių ir (arba) mechanizmų sustojimo vietas, stovėjimo ir saugojimo aikštes; keliai (privaziavimai) išilgai magistralinio dujotiekio vamzdžių, sankryžos, nuvažuos magistralinio dujotiekio apsaugos zonoje taip pat yra negalimi (SŽNS įstatymo 28 str. 1 d. 4 p., Taisyklių 41, 44 p., įskaitant, bet neapsiribojant).
 - Planuojamo MD sprendiniai planuojami greta į Kultūros paveldo registre (toliau - KVR) registruotų kultūros paveldo vertybių - Sausių, Bevandeniškių pilkapyno II (unikalus kodas KVR 36120), Sausių, Bevandeniškių pilkapyno, vad. Kačiais (unikalus kodas KVR 35158) vizualinės apsaugos pozicijos.
 - IIVP pateikti inžinerinės infrastruktūros sprendiniai gali būti tikslinami kituose projektavimo etapuose inicijuojant IIVP koregavimo ar keitimo procedūras.

Planuojama uždarymo raišy akštelė Nr. 11
Planned a site for Closure Devices



PASTABOS:

- Inžinerinės infrastruktūros vystymo plano (toliau - IIVP) sprendiniuose dėl rekonstruojamo magistralinio dujotiekio (toliau - MD) atkarpos planuojamas servitutas (kodas - 222), suteikiantis teisę tiesti, aptarnauti, naudoti požemines, antžemines komunikacijas (tarnaujantis daiktas) (10 m į abi puses nuo rekonstruojamos MD vamzdžio ašies) bei laikinas servitutas (kodas - 206), suteikiantis teisę tiesti požemines, antžemines komunikacijas (tarnaujantis daiktas) (po 15 m į abi puses nuo rekonstruojamos MD vamzdžio ašies). IIVP suprojektuoti servitutai, bus nustatomi administraciniu aktu Lietuvos Respublikos žemės įstatymo nustatyta tvarka. Tose vietose, kur servitutai jau yra nustatyti, servitutai naujai nustatomi nebus. Esami servitutai, išnykus jų būtinumui, teisės aktų nustatyta tvarka bus naikinami.
- Servitutai (kodai - 222, 206) valstybinės reikšmės kelių į juostose nustatomi nebus. Inžinerinių tinklų įrengimo darbai valstybinės reikšmės kelių sklypuose ir jų plėtrai numatytose paimti visuomenės poreikiams žemės sklypų dalyse gali būti įgyvendinami tarp kelių valdytojo ir inžinerinių tinklų saviniko sudarant inžinerinių tinklų klojimo, priežiūros, rekonstravimo ir iškelimo sutartį, kaip tai numatyta Automobilių kelių juostos naudojimo inžineriniams tinklams kloti bendrųjų taisyklių BT ITK 09, patvirtintų Lietuvos automobilių kelių direkcijos prie Susisiekimo ministerijos generalinio direktoriaus 2009 m. spalio 27 d. įsakymu Nr. V-329, 54 p.
- Teritorijos (planuojamų MD apsaugos zonos, planuojamų MD vietovės klasių teritorijos), kuriose taikomos specialiosios žemės naudojimo sąlygos (toliau - SŽNS teritorijos), nustatomos vadovaujantis Lietuvos Respublikos specialiąjų žemės naudojimo sąlygų įstatymo III skyriaus nuostatomis. Daugumoje žemės sklypų, kurie patenka į planuojamą teritoriją, yra įregistruotos specialiosios žemės naudojimo sąlygos. IIVP sprendiniuose nustatytos (pakeistos, nustatytos naujos ir (arba) papildomos ir (arba) panaikintos) SŽNS teritorijos. Įgyvendinus IIVP sprendinius, žemės sklypuose pasikeis SŽNS teritorijos vieta ir plotas. Po IIVP patvirtinimo Nekilnojamojo turto registre IIVP pagrindu bus nustatytos (įregistruotos) naujos arba pakeistos ir (arba) išregistruotos jau įregistruotos specialiosios žemės naudojimo sąlygos.
- Sklypams, kurie pagal Nekilnojamojo turto registro duomenis suformuoti pagal preliminarinius matavimus, ūkinės veiklos apribojimų plotai turi būti tikslinami, atliekant kadastrinius matavimus.
- IIVP sprendiniuose miško žemė paverčiama kitomis naudenomis MD statybos darbų zonos ribose vadovaujantis Lietuvos Respublikos miškų įstatymo 11 straipsniu. Miško žemė pažymėta vadovaujantis Lietuvos Respublikos miškų kadastro duomenimis.
- Planuojant ūkinę veiklą (įskaitant, bet neapsiribojant, bet kokios paskirties pastatų ir kitų statinių bei inžinerinių tinklų statybą) teritorijose greta MD, privaloma vadovautis Lietuvos Respublikos gamtinių dujų įstatymo, Lietuvos Respublikos specialiąjų žemės naudojimo sąlygų įstatymo (toliau - SŽNS įstatymas), Magistralinio dujotiekio įrengimo ir plėtros taisyklių, patvirtintų Lietuvos Respublikos energetikos ministro 2014 m. sausio 28 d. įsakymu Nr. 1-12 (Lietuvos Respublikos energetikos ministro 2017 m. birželio 28 d. įsakymo Nr. 1-169 redakcija) (toliau - Taisyklės), ir kitų teisės aktų nuostatomis.
- Atsivėlgti į teisės aktų nuostatas, draudžiančias MD apsaugos zonos statyti ir (arba) įrengti visų rūšių transporto priemonių ir (arba) mechanizmų sustojimo vietas, stovėjimo ir saugojimo aikštes, keliai (prividžiavimo) išilgai magistralinio dujotiekio vamzdžio, sankryžos, nuvažos magistralinio dujotiekio apsaugos zonos taip pat yra negalimi (SŽNS įstatymo 28 str. 1 d. 4 p., Taisyklių 41, 44 p., įskaitant, bet neapsiribojant).
- IIVP pateikti inžinerinės infrastruktūros sprendiniai gali būti tikslinami kitose projektavimo etapuose neinicijuojant IIVP koregavimo ar keitimo procedūras.

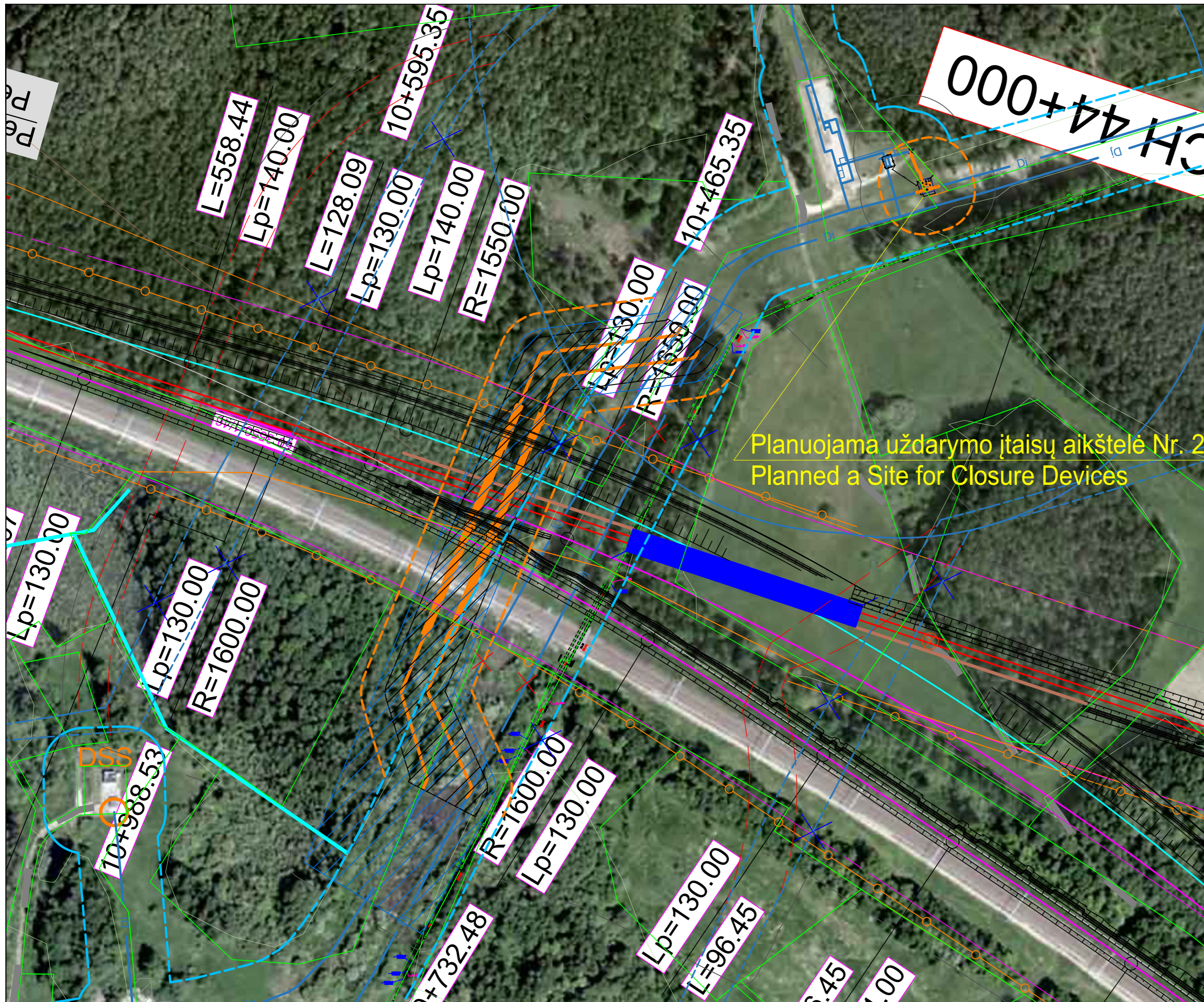
SUTARTINIAI ŽENKLAI / LEGEND

| Gamtinių dujų perdavimo infrastruktūra / Natural Gas Transmission Infrastructure | |
|--|--|
| | Planuojamas II vietovės klasės magistralinis dujotiekis / Planned Main Gas Pipeline |
| | Planuojamas III vietovės klasės magistralinis dujotiekis / Planned Main Gas Pipeline |
| | Planuojamas magistralinio dujotiekio dėklas / Planned Main Gas Pipeline Case |
| | Planuojama magistralinio dujotiekio apsaugos zona (po 25 m į abi puses nuo vamzdžio ašies), bei 25 m atstumas aplink teritorijų, kuriose yra magistralinio dujotiekio įrenginiai ar statiniai aptvėrima / Planned Pipeline Protection Zone |
| | Planuojama magistralinio dujotiekio vietovės klasės teritorija (išilgai magistralinio dujotiekio vamzdžio trasos esanti žemės juosta, kurios ribos po 200 m į abi puses nuo vamzdžio ašies ir 200 m atstumu nuo kraštinio juosta) / Area of Planned Main Gas Pipeline |
| | Planuojamas servitutas (kodas - 222) / Planned Easement (Code - 222) |
| | Planuojamas laikinas servitutas (kodas - 206) (planuojamo magistralinio dujotiekio darbų zonos ribos) / Planned Easement (Code - 206) (Limits of Planned Gas Pipeline Work Zone) |
| | Esamas I vietovės klasės magistralinis dujotiekis / Existing Main Gas Pipeline |
| | Esama magistralinio dujotiekio apsaugos zona (po 25 m į abi puses nuo vamzdžio ašies), bei 25 m atstumas aplink teritorijų, kuriose yra magistralinio dujotiekio įrenginiai ar statiniai aptvėrima / Pipeline Protection Zone |
| | Esama magistralinio dujotiekio vietovės klasės teritorija (išilgai magistralinio dujotiekio vamzdžio trasos esanti žemės juosta, kurios ribos po 200 m į abi puses nuo vamzdžio ašies ir 200 m atstumu nuo kraštinio juosta) / Area of Main Gas Pipeline |
| | Demonuojamas esamas I vietovės klasės magistralinis dujotiekis / Demolished Main Gas Pipeline |
| | Naikinama esama magistralinio dujotiekio apsaugos zona (po 25 m į abi puses nuo vamzdžio ašies), bei 25 m atstumas aplink teritorijų, kuriose yra magistralinio dujotiekio įrenginiai ar statiniai aptvėrima / Destroyed Pipeline Protection Zone |
| | Naikinama magistralinio dujotiekio vietovės klasės teritorija (išilgai magistralinio dujotiekio vamzdžio trasos esanti žemės juosta, kurios ribos po 200 m į abi puses nuo vamzdžio ašies ir 200 m atstumu nuo kraštinio juosta) / Destroyed Area of Main Gas Pipeline |

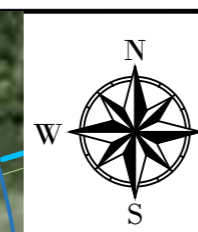
Pastaba. Kiti sutartiniai ženklai pateikti brėžinyje Nr. 19263-00-STP-S-B-S5-02-001.

| LAIDA / REVISION | ISLEIDIMO DATA / ISSUE DATE | LAIDOS STATUSAS, KEITIMO PRIEŽASTIS (JEI TAIKOMA) / REVISION STATUS, TITLE FOR CHANGE (IF APPLICABLE) | PROJEKTO PAVADINIMAS / PROJECT TITLE |
|------------------|-----------------------------|---|---|
| | | | sweco |
| | | | Rail Baltica |
| | | | PROJEKTO „RAIL BALTICA“ GELEŽINKELIO LINIJOS KAUNAS – VILNIUS SUSISIEKIMO KOMUNIKACIJŲ INŽINERINĖS INFRASTRUKTŪROS VYSTYMO PLANAS / PROJECT "RAIL BALTICA" RAILWAY LINE KAUNAS - VILNIUS COMMUNICATION NETWORKS ENGINEERING INFRASTRUCTURE DEVELOPMENT PLAN |
| | | | DB |
| | | | PLANAVIMO ETAPŲ PAVADINIMAS / PLANNING PHASE TITLE |
| | | | SPRENDINIŲ KONKRETIZAVIMAS / CONCRETISATION OF THE SOLUTIONS |
| | | | ID Vilnius |
| | | | BRĖZINŲ PAVADINIMAS / DRAWING TITLE |
| | | | PLANAS SU MAGISTRALINIO DUJOTIEKIO TINKLAIS / PLAN WITH MAIN GAS NETWORKS |
| | | | ARDYNAS |
| | | | DOCUMENTO ŽYMŲJŲ / DOCUMENT MARK |
| | | | 19263-00-STP-S-B-S5-04-004 |
| | | | LTG INFRA |
| | | | 1 1 |





Planuojama uždarymo įtaisų aikštelė Nr. 2/
Planned a Site for Closure Devices



SUTARTINIAI ŽENKLAI / LEGEND

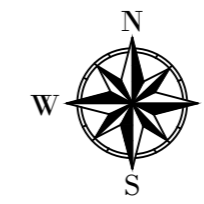
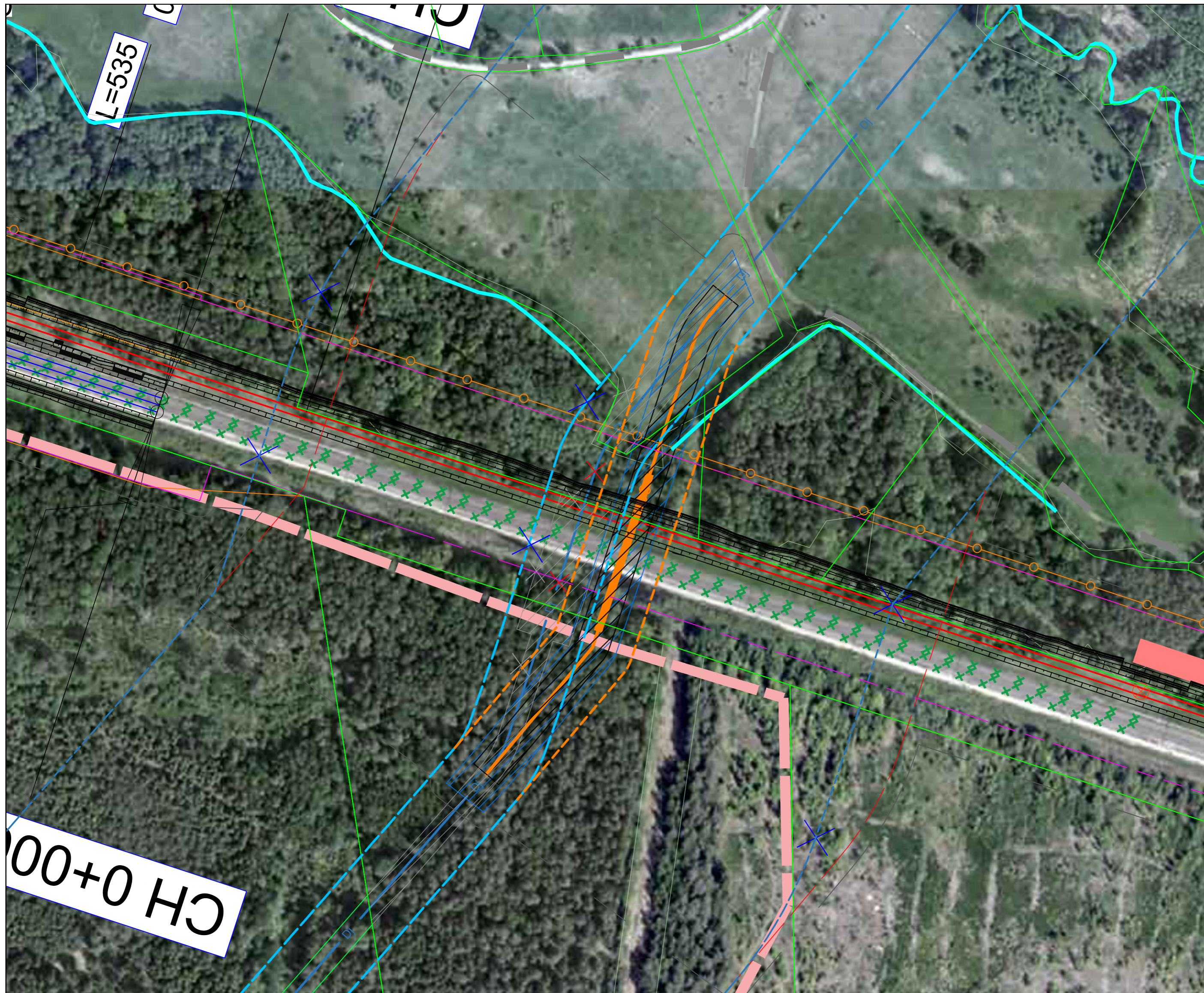
| Gamtinių dujų perdavimo infrastruktūra / Natural Gas Transmission Infrastructure | |
|--|--|
| | Planuojamas I vietovės klasės magistralinis dujotiekis / Planned Main Gas Pipeline |
| | Planuojamas magistralinio dujotiekio dėklas / Planned Main Gas Pipeline Case |
| | Planuojama magistralinio dujotiekio apsaugos zona (po 25 m į abi puses nuo vamzdžio ašies), bei 25 m atstumas aplink teritorijų, kuriose yra magistralinio dujotiekio įrenginiai ar statiniai aptvėrima / Planned Pipeline Protection Zone |
| | Planuojama magistralinio dujotiekio vietovės klasės teritorija (išilgai magistralinio dujotiekio vamzdžio trasos esanti žemės juosta, kurios ribos po 200 m į abi puses nuo vamzdžio ašies ir 200 m atstumu nuo kraštinių jo taškų) / Area of Planned Main Gas Pipeline |
| | Planuojamas servitutas (kodas - 222) / Planned Easement (Code - 222) |
| | Planuojamas laikinas servitutas (kodas - 206) (planuojamo magistralinio dujotiekio darbų zonos ribos) / Planned Easement (Code - 206) (Limits of Planned Gas Pipeline Work Zone) |
| | Esama dujų slėgio reguliavimo stotis / Existing Gas Pressure Regulation Station |
| | Esamas magistralinis dujotiekis / Existing Main Gas Pipeline |
| | Esama magistralinio dujotiekio apsaugos zona (po 25 m į abi puses nuo vamzdžio ašies), bei 25 m atstumas aplink teritorijų, kuriose yra magistralinio dujotiekio įrenginiai ar statiniai aptvėrima / Pipeline Protection Zone |
| | Esama magistralinio dujotiekio vietovės klasės teritorija (išilgai magistralinio dujotiekio vamzdžio trasos esanti žemės juosta, kurios ribos po 200 m į abi puses nuo vamzdžio ašies ir 200 m atstumu nuo kraštinių jo taškų) / Area of Main Gas Pipeline |
| | Esamas servitutas / Easement |
| | Demontuojamas esamas magistralinis dujotiekis / Demolished Main Gas Pipeline |
| | Naikinama esamo magistralinio dujotiekio apsaugos zona (po 25 m į abi puses nuo vamzdžio ašies), bei 25 m atstumas aplink teritorijų, kuriose yra magistralinio dujotiekio įrenginiai ar statiniai aptvėrima / Destroyed Pipeline Protection Zone |
| | Naikinama magistralinio dujotiekio vietovės klasės teritorija (išilgai magistralinio dujotiekio vamzdžio trasos esanti žemės juosta, kurios ribos po 200 m į abi puses nuo vamzdžio ašies ir 200 m atstumu nuo kraštinių jo taškų) / Destroyed Area of Main Gas Pipeline |

Pastaba. Kiti sutartiniai ženklai pateikti brėžinyje Nr. 19263-00-STP-S-B-S5-02-001.

| LAIDA / REVISION | ISLEIDIMO DATA / ISSUE DATE | LAIDOS STATUSAS. KEITIMO PRIEŽASTIS (JEI TAIKOMA) / REVISION STATUS. TITLE FOR CHANGE (IF APPLICABLE) |
|--|------------------------------|---|
| | | |
| KVAL. PATV. / OKR. NR. / QUALIFICATION NO. 12415, 12979 12770, 0060 35376 | | PROJEKTO PAVADINIMAS / PROJECT TITLE PROJEKTO „RAIL BALTICA“ GELEŽINKELIO LINIJOS KAUNAS – VILNIUS SUSISIEKIMO KOMUNIKACIJŲ INŽINERINĖS INFRASTRUKTŪROS VYSTYMO PLANAS / PROJECT "RAIL BALTICA" RAILWAY LINE KAUNAS - VILNIUS COMMUNICATION NETWORKS ENGINEERING INFRASTRUCTURE DEVELOPMENT PLAN |
| KVAL. PATV. / OKR. NR. / QUALIFICATION NO. 14603, 15179 | | PLANAVIMO ETAPŲ PAVADINIMAS / PLANNING PHASE TITLE SPRENDINIŲ KONKRETIZAVIMAS / CONCRETISATION OF THE SOLUTIONS |
| KVAL. PATV. / OKR. NR. / QUALIFICATION NO. A279 | | BRĖŽINIO PAVADINIMAS / DRAWING TITLE PLANAS SU MAGISTRALINIO DUJOTIEKIO TINKLAIS. Piketai 44+200, 44+228 km, (regioninė Vievio jungtis 10+787, 10+816 km), Elektrėnų sav., Vievio sen., Beržonkos k. M 1:2000 / PLAN WITH MAIN GAS NETWORKS |
| KVAL. PATV. / OKR. NR. / QUALIFICATION NO. 9824 35838 | | DOKUMENTO ŽYMUOJ / DOCUMENT MARK 19263-00-STP-S-B-S5-04-005 |
| LT / EN PASLAUGŲ PIRKĖJAS | PLANAVIMO ORGANIZATORIUS | LAPAS / PAGE 1 / 1 |

PASTABOS:

- Inžinerinės infrastruktūros vystymo plano (toliau - IIVP) sprendiniuose dėl rekonstruojamo magistralinio dujotiekio (toliau - MD) atkarpos planuojamas servitutas (kodas - 222), suteikiantis teisę tiesti, aptarnauti, naudoti požemines, antžemines komunikacijas (tarnaujantis daiktas) (10 m į abi puses nuo rekonstruojamos MD vamzdžio ašies) bei laikinas servitutas (kodas - 206), suteikiantis teisę tiesti požemines, antžemines komunikacijas (tarnaujantis daiktas) (po 15 m į abi puses nuo rekonstruojamos MD vamzdžio ašies). IIVP suprojektuoti servitutai, bus nustatomi administraciniu aktu Lietuvos Respublikos žemės įstatymo nustatyta tvarka. Tose vietose, kur servitutai jau yra nustatyti, servitutai naujai nustatomi nebus. Esami servitutai, išnykus jų būtinumui, teisės aktų nustatyta tvarka bus naikinami.
- Servitutai (kodai - 222, 206) valstybinės reikšmės kelių juostose nustatomi nebus. Inžinerinių tinklų įrengimo darbai valstybinės reikšmės kelių sklypuose ir jų plėtrai numatytose paimti visuomenės poreikiams žemės sklypų dalyse gali būti įgyvendinami tarp kelio valdytojo ir inžinerinių tinklų savininko sudarant inžinerinių tinklų klojimo, priežiūros, rekonstravimo ir iškėlimo sutartį, kaip tai numatyta Automobilių kelių juostos naudojimo inžineriniams tinklams kloti bendrųjų taisyklių BT ITK 09, patvirtintų Lietuvos automobilių kelių direkcijos prie Susisiekimo ministerijos generalinio direktoriaus 2009 m. spalio 27 d. įsakymu Nr. V-329, 54 p.
- Teritorijos (planuojamų MD apsaugos zonos, planuojamų MD vietovės klasių teritorijos), kuriose taikomos specialiosios žemės naudojimo sąlygos (toliau - SŽNS teritorijos), nustatomos vadovaujantis Lietuvos Respublikos specialiųjų žemės naudojimo sąlygų įstatymo III skyriaus nuostatomis. Daugumoje žemės sklypų, kurie patenka į planuojamą teritoriją, yra įregistruotos specialiosios žemės naudojimo sąlygos. IIVP sprendiniuose nustatytos (pakeistos, nustatytos naujos ir (arba) papildomos ir (arba) panaikinamos) SŽNS teritorijos. Įgyvendinus IIVP sprendinius, žemės sklypuose pasikeis SŽNS teritorijos vieta ir plotas. Po IIVP patvirtinimo Nekilnojamojo turto registre IIVP pagrindu bus nustatytos (įregistruotos) naujos arba pasikeitusios ir (arba) išregistruotos jau įregistruotos specialiosios žemės naudojimo sąlygos.
- Sklypams, kurie pagal Nekilnojamojo turto registro duomenis suformuoti pagal preliminarinius matavimus, ūkinės veiklos apribojimų plotai turi būti tikslinami, atliekant kadastrinius matavimus.
- IIVP sprendiniuose miško žemė paverčiama kitomis naudmenomis MD statybos darbų zonos ribose vadovaujantis Lietuvos Respublikos miškų įstatymo 11 straipsniu. Miško žemė pažymėta vadovaujantis Lietuvos Respublikos miškų kadastro duomenimis.
- Planuojant ūkinę veiklą (įskaitant, bet neapsiribojant, bet kokios paskirties pastatų ir kitų statinių bei inžinerinių tinklų statybą) teritorijose greta MD, privaloma vadovautis Lietuvos Respublikos gamtinių dujų įstatymo, Lietuvos Respublikos specialiųjų žemės naudojimo sąlygų įstatymo (toliau - SŽNS įstatymas), Magistralinio dujotiekio įrengimo ir plėtros taisyklių, patvirtintų Lietuvos Respublikos energetikos ministro 2014 m. sausio 28 d. įsakymu Nr. 1-12 (Lietuvos Respublikos energetikos ministro 2017 m. birželio 28 d. įsakymo Nr. 1-169 redakcija) (toliau - Taisyklės), ir kitų teisės aktų nuostatomis.
- Atsižvelgti į teisės aktų nuostatas, draudžiančias MD apsaugos zonoje statyti ir (arba) įrengti visų rūšių transporto priemonių ir (arba) mechanizmų sustojimo vietas, stovėjimo ir saugojimo aikšteles; keliai (privažiavimai) išilgai magistralinio dujotiekio vamzdžių, sankryžos, nuovažos magistralinio dujotiekio apsaugos zonoje taip pat yra negalimi (SŽNS įstatymo 28 str. 1 d. 4 p., Taisyklių 41, 44 p., įskaitant, bet neapsiribojant).
- IIVP pateikti inžinerinės infrastruktūros sprendiniai gali būti tikslinami kituose projektavimo etapuose neinicijuojant IIVP koregavimo ar keitimo procedūros.



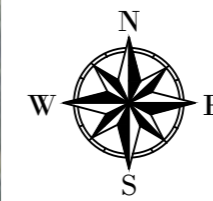
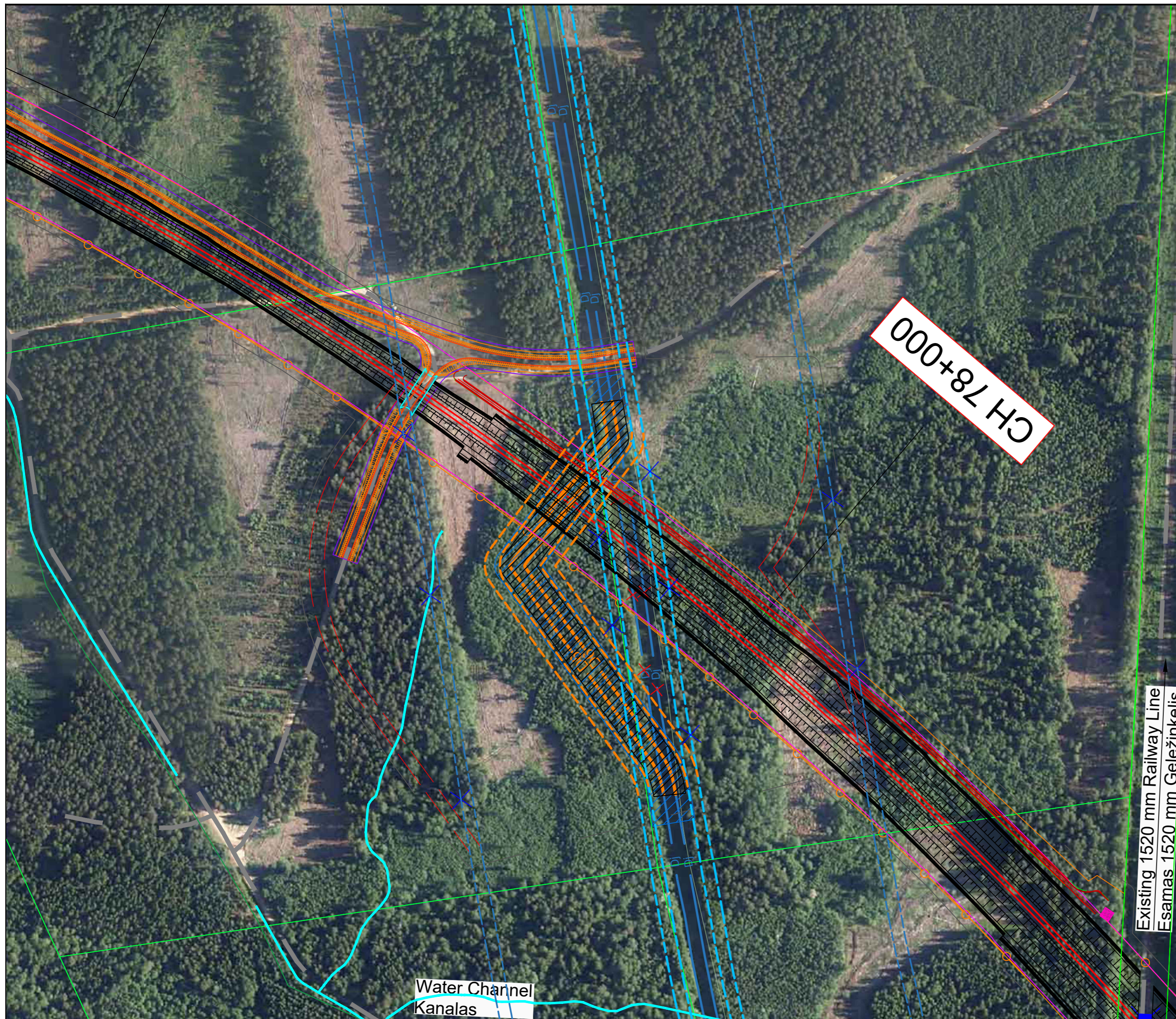
SUTARTINIAI ŽENKLAI / LEGEND

| Gamtinių dujų perdavimo infrastruktūra / Natural Gas Transmission Infrastructure | |
|--|--|
| | Planuojamas I vietovės klasės magistralinis dujotiekis / Planned Main Gas Pipeline |
| | Planuojamas magistralinio dujotiekio dėklas / Planned Main Gas Pipeline Case |
| | Planuojama magistralinio dujotiekio apsaugos zona (po 25 m į abi puses nuo vamzdžio ašies), bei 25 m atstumas aplink teritorijų, kuriose yra magistralinio dujotiekio įrenginiai ar statiniai aptvėrima / Planned Pipeline Protection Zone |
| | Planuojama magistralinio dujotiekio vietovės klasės teritorija (išilgai magistralinio dujotiekio vamzdžio trasos esanti žemės juosta, kurios ribos po 200 m į abi puses nuo vamzdžio ašies ir 200 m atstumu nuo kraštinių jo taškų) / Area of Planned Main Gas Pipeline |
| | Planuojamas servitutas (kodas - 222) / Planned Easement (Code - 222) |
| | Planuojamas laikinas servitutas (kodas - 206) (planuojamo magistralinio dujotiekio darbų zonos ribos) / Planned Easement (Code - 206) (Limits of Planned Gas Pipeline Work Zone) |
| | Esamas magistralinis dujotiekis / Existing Main Gas Pipeline |
| | Esama magistralinio dujotiekio apsaugos zona (po 25 m į abi puses nuo vamzdžio ašies), bei 25 m atstumas aplink teritorijų, kuriose yra magistralinio dujotiekio įrenginiai ar statiniai aptvėrima / Pipeline Protection Zone |
| | Esama magistralinio dujotiekio vietovės klasės teritorija (išilgai magistralinio dujotiekio vamzdžio trasos esanti žemės juosta, kurios ribos po 200 m į abi puses nuo vamzdžio ašies ir 200 m atstumu nuo kraštinių jo taškų) / Area of Main Gas Pipeline |
| | Esamas servitutas / Easement |
| | Demontuojamas esamas magistralinis dujotiekis / Demolished Main Gas Pipeline |
| | Naikinama esamo magistralinio dujotiekio apsaugos zona (po 25 m į abi puses nuo vamzdžio ašies), bei 25 m atstumas aplink teritorijų, kuriose yra magistralinio dujotiekio įrenginiai ar statiniai aptvėrima / Destroyed Pipeline Protection Zone |
| | Naikinama magistralinio dujotiekio vietovės klasės teritorija (išilgai magistralinio dujotiekio vamzdžio trasos esanti žemės juosta, kurios ribos po 200 m į abi puses nuo vamzdžio ašies ir 200 m atstumu nuo kraštinių jo taškų) / Destroyed Area of Main Gas Pipeline |
| | Naikinamas esamas servitutas / Destroyed Easement |

Pastaba. Kiti sutartiniai ženklai pateikti brėžinyje Nr. 19263-00-STP-S-B-S5-02-001.

- PASTABOS:**
- Inžinerinės infrastruktūros vystymo plano (toliau - IIVP) sprendiniuose dėl rekonstruojamo magistralinio dujotiekio (toliau - MD) atkarpos planuojamas servitutas (kodas - 222), suteikiantis teisę tiesti, aptarnauti, naudoti požemines, antžemines komunikacijas (tarnaujantis daiktas) (10 m į abi puses nuo rekonstruojamos MD vamzdžio ašies) bei laikinas servitutas (kodas - 206), suteikiantis teisę tiesti požemines, antžemines komunikacijas (tarnaujantis daiktas) (po 15 m į abi puses nuo rekonstruojamos MD vamzdžio ašies). IIVP suprojektuoti servitutai, bus nustatomi administraciniu aktu Lietuvos Respublikos žemės įstatymo nustatyta tvarka. Tose vietose, kur servitutai jau yra nustatyti, servitutai naujai nustatomi nebus. Esami servitutai, išnykus jų būtinumui, teisės aktų nustatyta tvarka bus naikinami.
 - Servitutai (kodai - 222, 206) valstybinės reikšmės kelių juostose nustatomi nebus. Inžinerinių tinklų įrengimo darbai valstybinės reikšmės kelių sklypuose ir jų plėtrai numatytose paimti visuomenės poreikiams žemės sklypų dalyse gali būti įgyvendinami tarp kelio valdytojo ir inžinerinių tinklų savininko sudarant inžinerinių tinklų klojimo, priežiūros, rekonstravimo ir iškėlimo sutartį, kaip tai numatyta Automobilių kelių juostos naudojimo inžineriniams tinklams kloti bendrųjų taisyklių BT ITK 09, patvirtintų Lietuvos automobilių kelių direkcijos prie Susisiekimo ministerijos generalinio direktoriaus 2009 m. spalio 27 d. įsakymu Nr. V-329, 54 p.
 - Teritorijos (planuojamų MD apsaugos zonos, planuojamų MD vietovės klasių teritorijos), kuriose taikomos specialiosios žemės naudojimo sąlygos (toliau - SŽNS teritorijos), nustatomos vadovaujantis Lietuvos Respublikos specialiųjų žemės naudojimo sąlygų įstatymo III skyriaus nuostatomis. Daugumoje žemės sklypų, kurie patenka į planuojamą teritoriją, yra įregistruotos specialiosios žemės naudojimo sąlygos. IIVP sprendiniuose nustatytos (pakeistos, nustatytos naujos ir (arba) papildomos ir (arba) panaikinamos) SŽNS teritorijos. Įgyvendinus IIVP sprendinius, žemės sklypuose pasikeis SŽNS teritorijos vieta ir plotas. Po IIVP patvirtinimo Nekilnojamojo turto registre IIVP pagrindu bus nustatytos (įregistruotos) naujos arba pasikeitusios ir (arba) išregistruotos jau įregistruotos specialiosios žemės naudojimo sąlygos.
 - Sklypams, kurie pagal Nekilnojamojo turto registro duomenis suformuoti pagal preliminarinius matavimus, ūkinės veiklos apribojimų plotai turi būti tikslinami, atliekant kadastrinius matavimus.
 - IIVP sprendiniuose miško žemė paverčiama kitomis naudmenomis MD statybos darbų zonos ribose vadovaujantis Lietuvos Respublikos miškų įstatymo 11 straipsniu. Miško žemė pažymėta vadovaujantis Lietuvos Respublikos miškų kadastro duomenimis.
 - Planuojant ūkinę veiklą (įskaitant, bet neapsiribojant, bet kokios paskirties pastatų ir kitų statinių bei inžinerinių tinklų statybą) teritorijose greta MD, privaloma vadovautis Lietuvos Respublikos gamtinių dujų įstatymo, Lietuvos Respublikos specialiųjų žemės naudojimo sąlygų įstatymo (toliau - SŽNS įstatymas), Magistralinio dujotiekio įrengimo ir plėtos taisyklių, patvirtintų Lietuvos Respublikos energetikos ministro 2014 m. sausio 28 d. įsakymu Nr. 1-12 (Lietuvos Respublikos energetikos ministro 2017 m. birželio 28 d. įsakymu Nr. 1-169 redakcija) (toliau - Taisyklės), ir kitų teisės aktų nuostatomis.
 - Atsižvelgiant į teisės aktų nuostatas, draudžiančias MD apsaugos zonose statyti ir (arba) įrengti visų rūšių transporto priemonių ir (arba) mechanizmų sustojimo vietas, stovėjimo ir saugojimo aikšteles; keliai (privaziavimai) išilgai magistralinio dujotiekio vamzdžio, sankryžos, nuvažos magistralinio dujotiekio apsaugos zonose taip pat yra negalimi (SŽNS įstatymo 28 str. 1 d. 4 p., Taisyklių 41, 44 p., įskaitant, bet neapsiribojant).
 - IIVP pateikti inžinerinės infrastruktūros sprendiniai gali būti tikslinami kituose projektavimo etapuose neinicijuojant IIVP koregavimo ar keitimo procedūros.

| LAIDA / REVISION | ISLEIDIMO DATA / ISSUE DATE | LAIDOS STATUSAS. KEITIMO PRIEŽASTIS (JEI TAIKOMA) / REVISION STATUS. TITLE FOR CHANGE (IF APPLICABLE) |
|---|-----------------------------|---|
| KVAL. PATV. DOK. NR. / QUALIFICATION NO. | SWECO | |
| | Viceprezidentas | E. KUNEVIČIUS |
| | TPV / TPM asist. | D. MAŽETIS |
| 12415, 12979 | PDV / DPM | V. BELICKAS |
| 12770, 0060 | PDV / DPM | J. TAMKIENĖ |
| 35376 | PDV / DPM | T. MATULEVIČIUS |
| | Inž. / Eng. | J. REPŠYTĖ |
| | Inž. / Eng. | A. STANIENĖ |
| | Inž. / Eng. | A. SKRIDAILIENĖ |
| KVAL. PATV. DOK. NR. / QUALIFICATION NO. | DB | |
| 14603, 15179 | PDV / DPM | S. DAŠKEVIČ |
| | Inž. / Eng. | M. SEIFERT |
| | Inž. / Eng. | C. NIENHAUS |
| | Inž. / Eng. | S. GALATANU |
| KVAL. PATV. DOK. NR. / QUALIFICATION NO. | ID Vilnius | |
| A279 | TPV / TPM | L. SINKEVIČIUS |
| | Geog. / Geog. | V. BUJAUSKIENĖ |
| KVAL. PATV. DOK. NR. / QUALIFICATION NO. | ARDYNAS | |
| 9824 | PDV / DPM | A. MINCĖ |
| 35838 | PDV / DPM | G. CHMIELIAUSKAS |
| LT / EN | PLANAVIMO ORGANIZATORIUS | LTG INFRA |
| PASLAUGŲ PIRKĖJAS | | |
| PROJEKTO PAVADINIMAS / PROJECT TITLE | | |
| PROJEKTO „RAIL BALTICA“ GELEŽINKELIO LINIJOS KAUNAS – VILNIUS SUSISIEKIMO KOMUNIKACIJŲ INŽINERINĖS INFRASTRUKTŪROS VYSTYMO PLANAS / PROJECT "RAIL BALTICA" RAILWAY LINE KAUNAS - VILNIUS COMMUNICATION NETWORKS ENGINEERING INFRASTRUCTURE DEVELOPMENT PLAN | | |
| PLANAVIMO ETAPŲ PAVADINIMAS / PLANNING PHASE TITLE | | |
| SPRENDINIŲ KONKRETIZAVIMAS / CONCRETISATION OF THE SOLUTIONS | | |
| BRĖŽINIO PAVADINIMAS / DRAWING TITLE | | LAIDA / REVISION |
| PLANAS SU MAGISTRALINIO DUJOTIEKIO TINKLAIS. Piktetas 46+818 km, Elektrėnų sav., Vievio sen., Žagarinės k. M 1:2000 / PLAN WITH MAIN GAS NETWORKS | | A |
| DOKUMENTO ŽYMUO / DOCUMENT MARK | | LAPAS / PAGE LAPŲ / SHEETS |
| 19263-00-STP-S-B-S5-04-006 | | 1 1 |



SUTARTINIAI ŽENKLAI / LEGEND

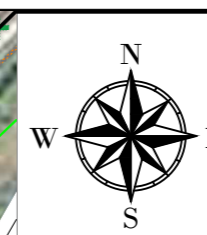
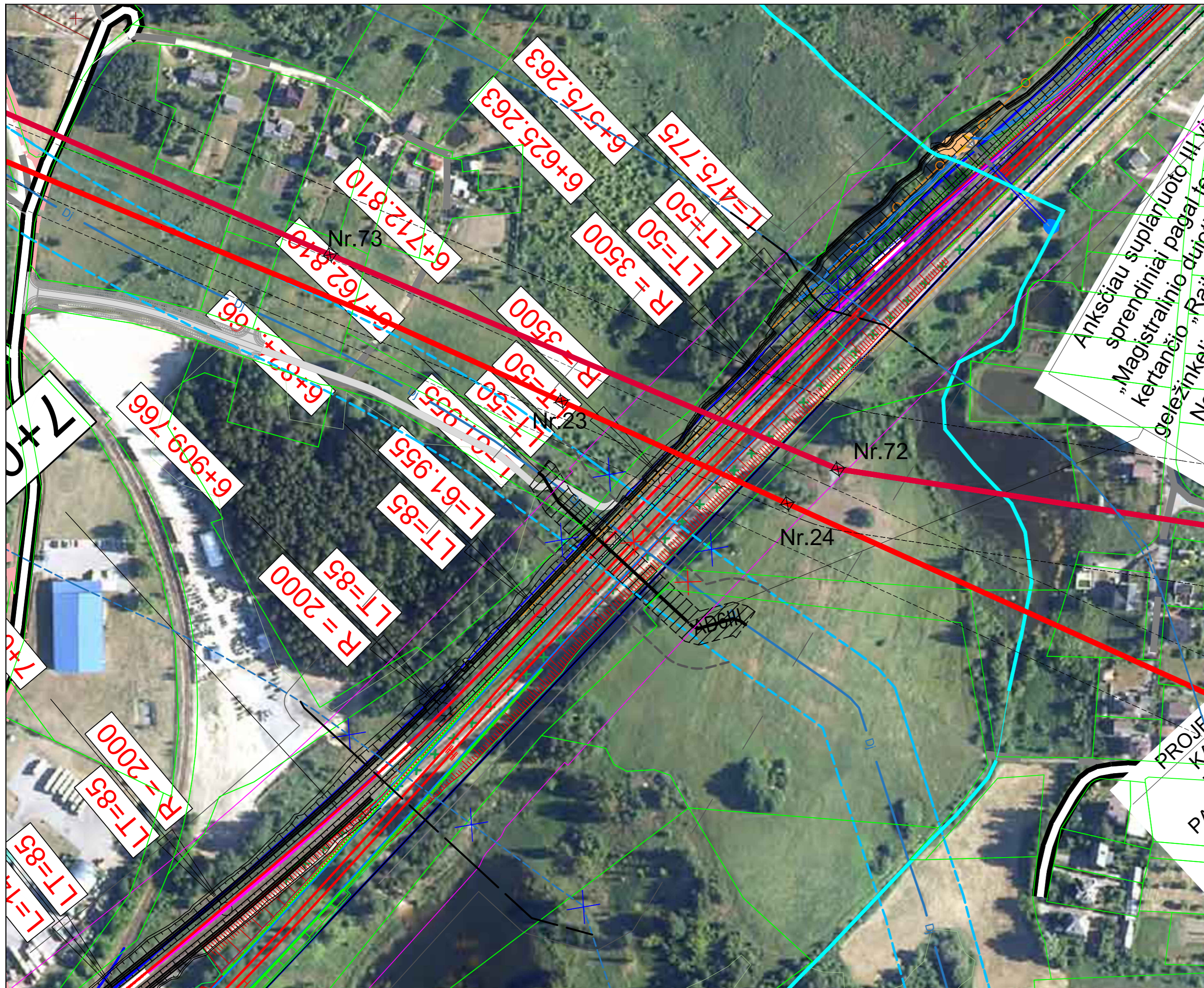
| Gamtinių dujų perdavimo infrastruktūra / Natural Gas Transmission Infrastructure | |
|--|--|
| | Planuojamas I vietovės klasės magistralinis dujotiekis / Planned Main Gas Pipeline |
| | Planuojamas magistralinio dujotiekio dėklas / Planned Main Gas Pipeline Case |
| | Planuojama magistralinio dujotiekio apsaugos zona (po 25 m į abi puses nuo vamzdžio ašies), bei 25 m atstumas aplink teritorijų, kuriose yra magistralinio dujotiekio įrenginiai ar statiniai aptvėrima / Planned Pipeline Protection Zone |
| | Planuojama magistralinio dujotiekio vietovės klasės teritorija (išilgai magistralinio dujotiekio vamzdžio trasos esanti žemės juosta, kurios ribos po 200 m į abi puses nuo vamzdžio ašies ir 200 m atstumu nuo kraštinių jo taškų) / Area of Planned Main Gas Pipeline |
| | Planuojamas servitutas (kodas - 222) / Planned Easement (Code - 222) |
| | Planuojamas laikinas servitutas (kodas - 206) (planuojamo magistralinio dujotiekio darbų zonos ribos) / Planned Easement (Code - 206) (Limits of Planned Gas Pipeline Work Zone) |
| | Esamas magistralinis dujotiekis / Existing Main Gas Pipeline |
| | Esama magistralinio dujotiekio apsaugos zona (po 25 m į abi puses nuo vamzdžio ašies), bei 25 m atstumas aplink teritorijų, kuriose yra magistralinio dujotiekio įrenginiai ar statiniai aptvėrima / Pipeline Protection Zone |
| | Esama magistralinio dujotiekio vietovės klasės teritorija (išilgai magistralinio dujotiekio vamzdžio trasos esanti žemės juosta, kurios ribos po 200 m į abi puses nuo vamzdžio ašies ir 200 m atstumu nuo kraštinių jo taškų) / Area of Main Gas Pipeline |
| | Demontuojamas esamas magistralinis dujotiekis / Demolished Main Gas Pipeline |
| | Naikinama esamo magistralinio dujotiekio apsaugos zona (po 25 m į abi puses nuo vamzdžio ašies), bei 25 m atstumas aplink teritorijų, kuriose yra magistralinio dujotiekio įrenginiai ar statiniai aptvėrima / Destroyed Pipeline Protection Zone |
| | Naikinama magistralinio dujotiekio vietovės klasės teritorija (išilgai magistralinio dujotiekio vamzdžio trasos esanti žemės juosta, kurios ribos po 200 m į abi puses nuo vamzdžio ašies ir 200 m atstumu nuo kraštinių jo taškų) / Destroyed Area of Main Gas Pipeline |

Pastaba. Kiti sutartiniai ženklai pateikti brėžinyje Nr. 19263-00-STP-S-B-S5-02-001.

| LAIDA / REVISION | ISLEIDIMO DATA / ISSUE DATE | LAIDOS STATUSAS. KEITIMO PRIEŽASTIS (JEI TAIKOMA) / REVISION STATUS. TITLE FOR CHANGE (IF APPLICABLE) |
|---|-----------------------------|---|
| KVAL. PATV. DOK. NR. / QUALIFICATION NO. | SWECO | |
| | Viceprezidentas | E. KUNEVIČIUS |
| | TPV / TPM asist. | D. MAŽETIS |
| 12415, 12979 | PDV / DPM | V. BELICKAS |
| 12770, 0060 | PDV / DPM | J. TAMKIENĖ |
| 35376 | PDV / DPM | T. MATULEVIČIUS |
| | Inž. / Eng. | J. REPŠYTĖ |
| | Inž. / Eng. | A. STANIENĖ |
| | Inž. / Eng. | A. SKRIDAILIENĖ |
| KVAL. PATV. DOK. NR. / QUALIFICATION NO. | DB | |
| 14603, 15179 | PDV / DPM | S. DAŠKEVIČ |
| | Inž. / Eng. | M. SEIFERT |
| | Inž. / Eng. | C. NIENHAUS |
| | Inž. / Eng. | S. GALATANU |
| KVAL. PATV. DOK. NR. / QUALIFICATION NO. | ID Vilnius | |
| A279 | TPV / TPM | L. SINKEVIČIUS |
| | Geog. / Geog. | V. BUJAUSKIENĖ |
| KVAL. PATV. DOK. NR. / QUALIFICATION NO. | ARDYNAS | |
| 9824 | PDV / DPM | A. MINCĖ |
| 35838 | PDV / DPM | G. CHMIELIAUSKAS |
| LT / EN | PLANAVIMO ORGANIZATORIUS | |
| PASLAUGŲ PIRKĖJAS | | LTG INFRA |
| PROJEKTO PAVADINIMAS / PROJECT TITLE | | |
| | | |
| PROJEKTO „RAIL BALTICA“ GELEŽINKELIO LINIJOS KAUNAS – VILNIUS SUSISIEKIMO KOMUNIKACIJŲ INŽINERINĖS INFRASTRUKTŪROS VYSTYMO PLANAS / PROJECT "RAIL BALTICA" RAILWAY LINE KAUNAS - VILNIUS COMMUNICATION NETWORKS ENGINEERING INFRASTRUCTURE DEVELOPMENT PLAN | | |
| PLANAVIMO ETAPŲ PAVADINIMAS / PLANNING PHASE TITLE | | |
| SPRENDINIŲ KONKRETIZAVIMAS / CONCRETISATION OF THE SOLUTIONS | | |
| BRĖŽINIO PAVADINIMAS / DRAWING TITLE | | |
| PLANAS SU MAGISTRALINIO DUJOTIEKIO TINKLAIS. Picketai 78+137, 78+154 km, Kaišiadorių r. sav., Palomenės sen., Livintų k. M 1:2000 / PLAN WITH MAIN GAS NETWORKS | | |
| DOKUMENTO ŽYMUO / DOCUMENT MARK | | LAPAS / PAGE |
| 19263-00-STP-S-B-S5-04-007 | | 1 / 1 |

PASTABOS:

- Inžinerinės infrastruktūros vystymo plano (toliau - IIVP) sprendiniuose dėl rekonstruojamo magistralinio dujotiekio (toliau - MD) atkarpos planuojamas servitutas (kodas - 222), suteikiantis teisę tiesti, aptarnauti, naudoti požemines, antžemines komunikacijas (tarnaujantis daiktas) (10 m į abi puses nuo rekonstruojamos MD vamzdžio ašies) bei laikinas servitutas (kodas - 206), suteikiantis teisę tiesti požemines, antžemines komunikacijas (tarnaujantis daiktas) (po 15 m į abi puses nuo rekonstruojamos MD vamzdžio ašies). IIVP suprojektuoti servitutai, bus nustatomi administraciniu aktu Lietuvos Respublikos žemės įstatymo nustatyta tvarka. Tose vietose, kur servitutai jau yra nustatyti, servitutai naujai nustatomi nebus. Esami servitutai, išnykus jų būtinumui, teisės aktų nustatyta tvarka bus naikinami.
- Teritorijos (planuojamų MD apsaugos zonos, planuojamų MD vietovės klasių teritorijos), kuriose taikomos specialiosios žemės naudojimo sąlygos (toliau - SŽNS teritorijos), nustatomos vadovaujantis Lietuvos Respublikos specialiųjų žemės naudojimo sąlygų įstatymo III skyriaus nuostatomis. Daugumoje žemės sklypų, kurie patenka į planuojamą teritoriją, yra įregistruotos specialiosios žemės naudojimo sąlygos. IIVP sprendiniuose nustatytos (pakeistos, nustatytos naujos ir (arba) papildomos ir (arba) panaikinamos) SŽNS teritorijos. Įgyvendinus IIVP sprendinius, žemės sklypuose pasikeis SŽNS teritorijos vieta ir plotas. Po IIVP patvirtinimo Nekilnojamojo turto registre IIVP pagrindu bus nustatytos (įregistruotos) naujos arba pasikeitusios ir (arba) išregistruotos jau įregistruotos specialiosios žemės naudojimo sąlygos.
- Sklypams, kurie pagal Nekilnojamojo turto registro duomenis suformuoti pagal preliminarinius matavimus, ūkinės veiklos apribojimų plotai turi būti tikslinami, atliekant kadastrinius matavimus.
- IIVP sprendiniuose miško žemė paverčiama kitomis naudmenomis MD statybos darbų zonos ribose vadovaujantis Lietuvos Respublikos miškų įstatymo 11 straipsniu. Miško žemė pažymėta vadovaujantis Lietuvos Respublikos miškų kadastro duomenimis.
- Planuojant ūkinę veiklą (įskaitant, bet neapsiribojant, bet kokios paskirties pastatų ir kitų statinių bei inžinerinių tinklų statybą) teritorijose greta MD, privaloma vadovautis Lietuvos Respublikos gamtinių dujų įstatymo, Lietuvos Respublikos specialiųjų žemės naudojimo sąlygų įstatymo (toliau - SŽNS įstatymas), Magistralinio dujotiekio įrengimo ir plėtros taisyklių, patvirtintų Lietuvos Respublikos energetikos ministro 2014 m. sausio 28 d. įsakymu Nr. 1-12 (Lietuvos Respublikos energetikos ministro 2017 m. birželio 28 d. įsakymo Nr. 1-169 redakcija) (toliau - Taisyklės), ir kitų teisės aktų nuostatomis.
- Atsižvelgti į teisės aktų nuostatas, draudžiančias MD apsaugos zonose statyti ir (arba) įrengti visų rūšių transporto priemonių ir (arba) mechanizmų sustojimo vietas, stovėjimo ir saugojimo aikštes; keliai (privaziavimai) išilgai magistralinio dujotiekio vamzdinių, sankryžos, nuvažos magistralinio dujotiekio apsaugos zonos taip pat yra negalimi (SŽNS įstatymo 28 str. 1 d. 4 p., Taisyklių 41, 44 p., įskaitant, bet neapsiribojant).
- IIVP pateikti inžinerinės infrastruktūros sprendiniai gali būti tikslinami kituose projektavimo etapuose inicijuojant IIVP koregavimo ar keitimo procedūras.



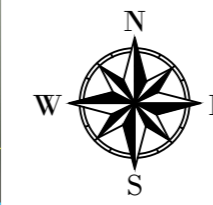
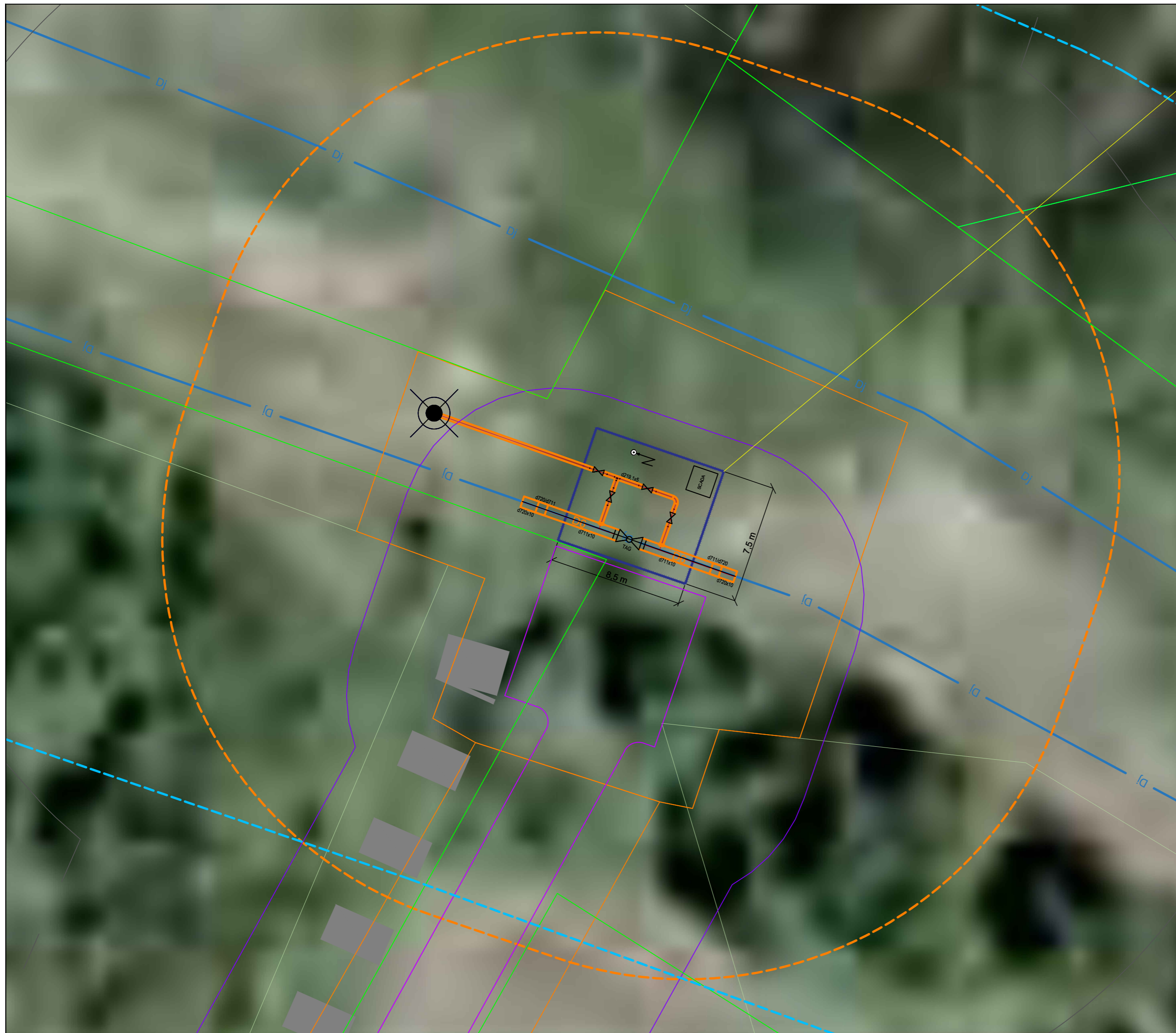
SUTARTINIAI ŽENKLAI / LEGEND

| Gamtinių dujų perdavimo infrastruktūra / Natural Gas Transmission Infrastructure | |
|--|--|
| AD6III | Anksčiau suplanuotas III vietovės klasės magistralinis dujotiekis / Planned Main Gas Pipeline on other Projects |
| --- | Anksčiau suplanuoto magistralinio dujotiekio apsaugos zona (po 25 m į abi puses nuo vamzdžio ašies), bei 25 m atstumas aplink teritorijų, kuriose yra magistralinio dujotiekio įrenginiai ar statiniai aptvėrimą / Planned Pipeline Protection Zone on other Projects |
| --- | Anksčiau suplanuoto magistralinio dujotiekio vietovės klasės teritorija (išilgai magistralinio dujotiekio vamzdžio trasos esanti žemės juosta, kurios ribos po 200 m į abi puses nuo vamzdžio ašies ir 200 m atstumu nuo kraštinių jo taškų) / Area of Planned Main Gas Pipeline on other Projects |
| /// | Anksčiau suplanuotas servitutas (kodas - 222) / Planned Easement (Code - 222) |
| Dj | Esamas magistralinis dujotiekis / Existing Main Gas Pipeline |
| --- | Esama magistralinio dujotiekio apsaugos zona (po 25 m į abi puses nuo vamzdžio ašies), bei 25 m atstumas aplink teritorijų, kuriose yra magistralinio dujotiekio įrenginiai ar statiniai aptvėrimą / Existing Protection Zone |
| --- | Esama magistralinio dujotiekio vietovės klasės teritorija (išilgai magistralinio dujotiekio vamzdžio trasos esanti žemės juosta, kurios ribos po 200 m į abi puses nuo vamzdžio ašies ir 200 m atstumu nuo kraštinių jo taškų) / Area of Main Gas Pipeline |
| ✕ Dj ✕ | Demontuojamas esamas magistralinis dujotiekis / Demolished Main Gas Pipeline |
| ✕ ✕ | Naikinama magistralinio dujotiekio apsaugos zona (po 25 m į abi puses nuo vamzdžio ašies), bei 25 m atstumas aplink teritorijų, kuriose yra magistralinio dujotiekio įrenginiai ar statiniai aptvėrimą / Destroyed Pipeline Protection Zone |
| ✕ ✕ | Naikinama magistralinio dujotiekio vietovės klasės teritorija (išilgai magistralinio dujotiekio vamzdžio trasos esanti žemės juosta, kurios ribos po 200 m į abi puses nuo vamzdžio ašies ir 200 m atstumu nuo kraštinių jo taškų) / Destroyed Area of Main Gas Pipeline |

Pastaba. Kiti sutartiniai ženklai pateikti brėžinyje Nr. 19263-00-STP-S-B-S5-02-001.

| LAIDA / REVISION | ISLEIDIMO DATA / ISSUE DATE | LAIDOS STATUSAS. KEITIMO PRIEŽASTIS (JEI TAIKOMA) / REVISION STATUS, TITLE FOR CHANGE (IF APPLICABLE) |
|--|-----------------------------|---|
| | | |
| KVAL. PATV. / QUALIFICATION NO. VP/TPM asist. E. KUNEVIČIUS 12415, 12979 DPV / DPM V. BELICKAS 12770, 0060 PDV / DPM J. TAMKIENĖ 35376 PDV / DPM T. MATULEVIČIUS Inž. / Eng. J. REPŠYTĖ Inž. / Eng. A. STANIENĖ Inž. / Eng. A. SKRIDAILIENĖ | | PROJEKTO PAVADINIMAS / PROJECT TITLE PROJEKTO „RAIL BALTICA“ GELEŽINKELIO LINIJOS KAUNAS – VILNIUS SUSISIEKIMO KOMUNIKACIJŲ INŽINERINĖS INFRASTRUKTŪROS VYSTYMO PLANAS / PROJECT "RAIL BALTICA" RAILWAY LINE KAUNAS - VILNIUS COMMUNICATION NETWORKS ENGINEERING INFRASTRUCTURE DEVELOPMENT PLAN |
| KVAL. PATV. / QUALIFICATION NO. | | PLANAVIMO ETAPŲ PAVADINIMAS / PLANNING PHASE TITLE SPRENDINIŲ KONKRETIZAVIMAS / CONCRETISATION OF THE SOLUTIONS |
| KVAL. PATV. / QUALIFICATION NO. | | BRĖŽINIO PAVADINIMAS / DRAWING TITLE PLANAS SU MAGISTRALINIO DUJOTIEKIO TINKLAIS. Palemonas-Gaižiūnai jungtis, piketas 0+784 km, Kauno raj. sav., Neveronių sen., Neveronių k., M 1:2000 / PLAN WITH MAIN GAS NETWORKS |
| KVAL. PATV. / QUALIFICATION NO. | | DOKUMENTO ŽYMUO / DOCUMENT MARK 19263-00-STP-S-B-S5-04-009 |
| KVAL. PATV. / QUALIFICATION NO. 9824 PDV / DPM A. MINCĖ 35838 PDV / DPM G. CHMIELIAUSKAS | | |
| PLANAVIMO ORGANIZATORIUS PASLAUGŲ PIRKĖJAS | | LAPAS / PAGE 1 / 1 |

- PASTABOS:**
- Į inžinerinės infrastruktūros vystymo planą (toliau - IIVP) perkelti Techninio darbo projekto „Magistralinio dujotiekio Vilnius-Kaunas DN350, kertančio „Rail Baltica“ liniją Kaunas-Ramygala geležinkelio ruože Kaunas (Palemonas)-Šveicarija, Neveronių k., Neveronių sen., Kauno r. sav., rekonstravimo projektas“, kodas RBBDTLDTS1DPS1-05_01 anksčiau suplanuoto III vietovės klasės magistralinio dujotiekio sprendiniai.
 - IIVP sprendiniuose dėl rekonstruojamo magistralinio dujotiekio (toliau - MD) atkarpos anksčiau suplanuotas servitutas (kodas - 222), suteikiantis teisę tiesi, aptarnauti, naudoti požemines, antžemines komunikacijas (tarnaujantis daiktas) (10 m į abi puses nuo rekonstruojamos MD vamzdžio ašies). Tose vietose, kur servitutai jau yra nustatyti, servitutai naujai nustatomi nebus. Esami servitutai, išnykus jų būtinumui, teisės aktų nustatyta tvarka bus naikinami.
 - Servitutai (kodas - 222) valstybinės reikšmės kelių juostose nustatomi nebus. Inžinerinių tinklų įrengimo darbai valstybinės reikšmės kelių sklypuose ir jų plėtrai numatytose paimti visuomenės poreikiams žemės sklypų dalyse gali būti įgyvendinami tarp kelio valdytojo ir inžinerinių tinklų savininko sudarant inžinerinių tinklų klojimo, priežiūros, rekonstravimo ir iškėlimo sutartį, kaip tai numatyta Automobilių kelių juostos naudojimo inžineriniams tinklams kloti bendrųjų taisyklių BT ITK 09, patvirtintų Lietuvos automobilių kelių direkcijos prie Susisiekimo ministerijos generalinio direktoriaus 2009 m. spalio 27 d. įsakymu Nr. V-329, 54 p.
 - Teritorijos (planuojamų MD apsaugos zonos, planuojamų MD vietovės klasių teritorijos, planuojamų elektros tinklų apsaugos zonos), kuriose taikomos specialiosios žemės naudojimo sąlygos (toliau - SŽNS teritorijos), nustatomos vadovaujantis Lietuvos Respublikos specialiųjų žemės naudojimo sąlygų įstatymo III skyriaus nuostatomis. Daugumoje žemės sklypų, kurie patenka į planuojamą teritoriją, yra įregistruotos specialiosios žemės naudojimo sąlygos. IIVP sprendiniuose nustatytos (pakeistos, nustatytos naujos ir (arba) papildomos ir (arba) panaikinamos) SŽNS teritorijos. Įgyvendinus IIVP sprendinius, žemės sklypuose pasikeis SŽNS teritorijos vieta ir plotas. Po IIVP patvirtinimo Nekilnojamojo turto registre IIVP pagrindu bus nustatytos (įregistruotos) naujos arba pasikeitusios ir (arba) išregistruotos jau įregistruotos specialiosios žemės naudojimo sąlygos.
 - Sklypams, kurie pagal Nekilnojamojo turto registro duomenis suformuoti pagal preliminarinius matavimus, ūkinės veiklos apribojimų plotai turi būti tikslinami, atliekant kadastrinius matavimus.
 - IIVP sprendiniuose miško žemė paverčiama kitomis naudmenomis MD statybos darbų zonos ribose vadovaujantis Lietuvos Respublikos miškų įstatymo 11 straipsniu. Miško žemė pažymėta vadovaujantis Lietuvos Respublikos miškų kadastro duomenimis.
 - Planuojant ūkinę veiklą (įskaitant, bet neapsiribojant, bet kokios paskirties pastatų ir kitų statinių bei inžinerinių tinklų statybą) teritorijoje greta MD, privaloma vadovautis Lietuvos Respublikos gamtinių dujų įstatymo, Lietuvos Respublikos specialiųjų žemės naudojimo sąlygų įstatymo (toliau - Įstatymas), Magistralinio dujotiekio įrengimo ir plėtos taisyklių, patvirtintų Lietuvos Respublikos energetikos ministro 2014 m. sausio 28 d. įsakymu Nr. 1-12 (Lietuvos Respublikos energetikos ministro 2017 m. birželio 28 d. įsakymu Nr. 1-169 redakcija) (toliau - Taisyklės), ir kitų teisės aktų nuostatomis.
 - Atsižvelgti į teisės aktų nuostatas, draudžiančias MD apsaugos zonose statyti ir (arba) įrengti visų rūšių transporto priemonių ir (arba) mechanizmų sustojimo vietas, stovėjimo ir saugojimo aikšteles; keliai (privažiavimai) išilgai magistralinio dujotiekio vamzdinių, sankryžos, nuovažos magistralinio dujotiekio apsaugos zonos taip pat yra negalimi (SŽNS įstatymo 28 str. 1 d. 4 p., Taisyklių 41, 44 p., įskaitant, bet neapsiribojant).



SUTARTINIAI ŽENKLAI / LEGEND

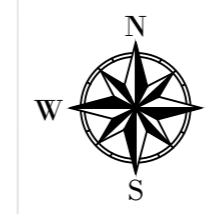
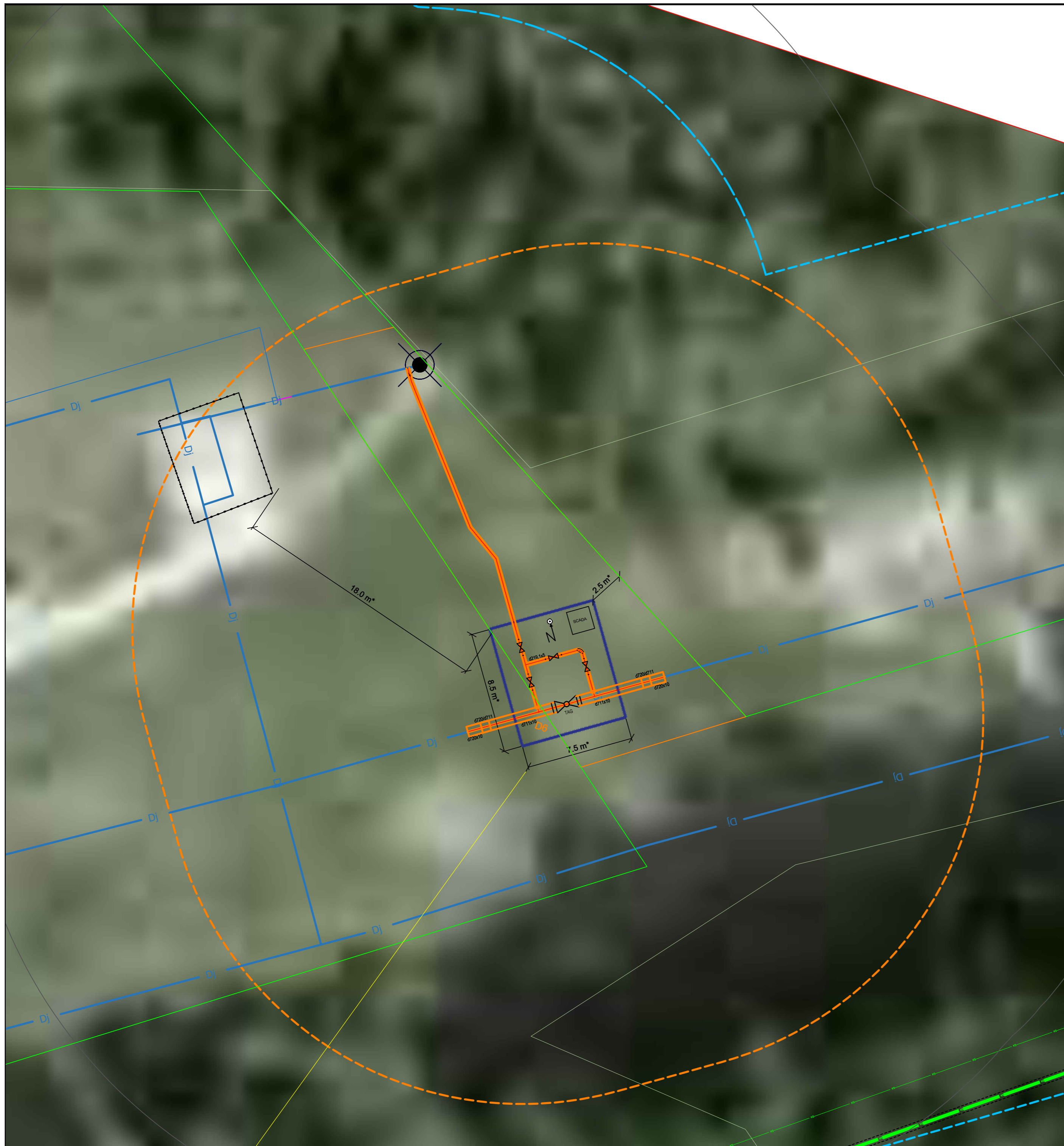
| Gamtinių dujų perdavimo infrastruktūra / Natural Gas Transmission Infrastructure | |
|--|---|
| | Žemės sklypo, planuojamo paimti visuomenės poreikiams, riba / Limit Of Land Plot Planned To Be Taken For Public Use |
| | Planuojamas I vietovės klasės magistralinis dujotiekis / Planned Main Gas Pipeline |
| | Aptverta magistralinio dujotiekio uždarymo įtaisų teritorija / Fenced in the territory of main gas pipeline closing devices |
| | Planuojamas dujų išleidimo (prapūtimo) vamzdis / Planned gas discharge (purge) pipe |
| | Planuojamo magistralinio dujotiekio apsaugos zona (po 25 m į abi puses nuo vamzdžio ašies), bei 25 m atstumas aplink teritoriją, kuriose yra magistralinio dujotiekio įrenginiai ar statiniai aptvėrimą / Planned Pipeline Protection Zone |
| | Esamas magistralinis dujotiekis / Existing Main Gas Pipeline |
| | Esamo magistralinio dujotiekio apsaugos zona (po 25 m į abi puses nuo vamzdžio ašies), bei 25 m atstumas aplink teritoriją, kuriose yra magistralinio dujotiekio įrenginiai ar statiniai aptvėrimą / Pipeline Protection Zone |
| | Naikinama esamo magistralinio dujotiekio apsaugos zona (po 25 m į abi puses nuo vamzdžio ašies), bei 25 m atstumas aplink teritoriją, kuriose yra magistralinio dujotiekio įrenginiai ar statiniai aptvėrimą / Destroyed Pipeline Protection Zone |

Pastaba. Kiti sutartiniai ženklai pateikti brėžinyje Nr. 19263-00-STP-S-B-S5-02-001.

| LAIDA / REVISION | ISLEIDIMO DATA / ISSUE DATE | LAIDOS STATUSAS, KEITIMO PRIEŽASTIS (JEI TAIKOMA) / REVISION STATUS, TITLE FOR CHANGE (IF APPLICABLE) |
|---|-----------------------------|---|
| KVAL. PATV. SKR. NR. / QUALIFICATION NO. | SWECO | |
| | Viceprezidentas | E. KUNEVIČIUS |
| | TPV / TPM asist. | D. MAZĖTIS |
| 12415, 12979 | PDV / DPM | V. BELICKAS |
| 12770, 0060 | PDV / DPM | J. TAMKIENĖ |
| 35376 | PDV / DPM | T. MATULEVIČIUS |
| | Inž. / Eng. | J. REPŠYTĖ |
| | Inž. / Eng. | A. STANIENĖ |
| | Inž. / Eng. | A. SKRIDAILIENĖ |
| KVAL. PATV. SKR. NR. / QUALIFICATION NO. | DB | |
| 14603, 15179 | PDV / DPM | S. DAŠKEVIČ |
| | Inž. / Eng. | M. SEIFERT |
| | Inž. / Eng. | C. NIENHAUS |
| | Inž. / Eng. | S. GALATANU |
| KVAL. PATV. SKR. NR. / QUALIFICATION NO. | ID Vilnius | |
| A279 | TPV / TPM | L. SINKEVIČIUS |
| | Geog. / Geog. | V. BUJAUSKIENĖ |
| KVAL. PATV. SKR. NR. / QUALIFICATION NO. | ARDYNAS | |
| 9824 | PDV / DPM | A. MINCĖ |
| 35838 | PDV / DPM | G. CHMIELIAUSKAS |
| LT / EN | PLANAVIMO ORGANIZATORIUS | |
| | PASLAUGŲ PIRKĖJAS | LTG INFRA |
| PROJEKTO PAVADINIMAS / PROJECT TITLE | | |
| | | |
| PROJEKTO „RAIL BALTICA“ GELEŽINKELIO LINIJOS KAUNAS – VILNIUS SUSISIEKIMO KOMUNIKACIJŲ INŽINERINĖS INFRASTRUKTŪROS VYSTYMO PLANAS / PROJECT "RAIL BALTICA" RAILWAY LINE KAUNAS - VILNIUS COMMUNICATION NETWORKS ENGINEERING INFRASTRUCTURE DEVELOPMENT PLAN | | |
| PLANAVIMO ETAPŲ PAVADINIMAS / PLANNING PHASE TITLE | | |
| SPRENDINIŲ KONKRETIZAVIMAS / CONCRETISATION OF THE SOLUTIONS | | |
| BRĖŽINIO PAVADINIMAS / DRAWING TITLE | | |
| PLANAS SU MAGISTRALINIO DUJOTIEKIO TINKLAIS. Planuojama uždarymo įtaisų aikštelė Nr. 1, Elektrėnų sav., Vievio sen., Alesninkų k. M 1:200 / PLAN WITH MAIN GAS NETWORKS | | |
| DOKUMENTO ŽYMUO / DOCUMENT MARK | | |
| 19263-00-STP-S-B-S5-04-011 | | |
| LAPAS / PAGE | LAPŲ / SHEETS | |
| 1 | 1 | |

PASTABOS:

- Inžinerinės infrastruktūros vystymo plano (toliau - IIVP) sprendiniuose dėl rekonstruojamo magistralinio dujotiekio (toliau - MD) atkarpos planuojama magistralinio dujotiekio uždarymo įtaisų aikštelė (7,5x8,5 m), kuriai formuojamas žemės sklypas. Privažiavimas prie aikštelės numatomas nuo Vievio g.
- Teritorijos (planuojamų MD apsaugos zonos, planuojamų MD vietovės klasių teritorijos), kuriose taikomos specialiosios žemės naudojimo sąlygos (toliau - SŽNS teritorijos), nustatomos vadovaujantis Lietuvos Respublikos specialiųjų žemės naudojimo sąlygų įstatymo III skyriaus nuostatomis. Daugumoje žemės sklypų, kurie patenka į planuojamą teritoriją, yra įregistruotos specialiosios žemės naudojimo sąlygos. IIVP sprendiniuose nustatytos (pakeistos, nustatytos naujos ir (arba) papildomos ir (arba) panaikinamos) SŽNS teritorijos. Įgyvendinus IIVP sprendinius, žemės sklypuose pasikeis SŽNS teritorijos vieta ir plotas. Po IIVP patvirtinimo Nekilnojamojo turto registre IIVP pagrindu bus nustatytos (įregistruotos) naujos arba pasikeitusios ir (arba) išregistruotos jau įregistruotos specialiosios žemės naudojimo sąlygos.
- Sklypams, kurie pagal Nekilnojamojo turto registro duomenis suformuoti pagal preliminarius matavimus, ūkinės veiklos apribojimų plotai turi būti tikslinami, atliekant kadastrinius matavimus.
- Miško žemė pažymėta vadovaujantis Lietuvos Respublikos miškų kadastro duomenimis.
- Planuojant ūkinę veiklą (įskaitant, bet neapsiribojant, bet kokios paskirties pastatų ir kitų statinių bei inžinerinių tinklų statybą) teritorijose greta MD, privaloma vadovautis Lietuvos Respublikos gamtinių dujų įstatymo, Lietuvos Respublikos specialiųjų žemės naudojimo sąlygų įstatymo (toliau - SŽNS įstatymas), Magistralinio dujotiekio įrengimo ir plėtos taisyklių, patvirtintų Lietuvos Respublikos energetikos ministro 2014 m. sausio 28 d. įsakymu Nr. 1-12 (Lietuvos Respublikos energetikos ministro 2017 m. birželio 28 d. įsakymu Nr. 1-169 redakcija) (toliau - Taisyklės), ir kitų teisės aktų nuostatomis.
- Atsižvelgti į teisės aktų nuostatas, draudžiančias MD apsaugos zonoje statyti ir (arba) įrengti visų rūšių transporto priemonių ir (arba) mechanizmų sustojimo vietas, stovėjimo ir saugojimo aikštes; keliai (privažiavimai) išilgai magistralinio dujotiekio vamzdinių, sankryžos, nuvažos magistralinio dujotiekio apsaugos zonos taip pat yra negalimi (SŽNS įstatymo 28 str. 1 d. 4 p., Taisyklių 41, 44 p., įskaitant, bet neapsiribojant).
- IIVP pateikti inžinerinės infrastruktūros sprendiniai gali būti tikslinami kituose projektavimo etapuose neinicijuojant IIVP koregavimo ar keitimo procedūros.



PASTABOS:

- Inžinerinės infrastruktūros vystymo plano (toliau - IIVP) sprendiniuose dėl rekonstruojamo magistralinio dujotiekio (toliau - MD) atkarpos planuojama magistralinio dujotiekio uždarymo įtaisų aikštelė (7,5x8,5 m), kuriai formuojamas žemės sklypas. Privažiuojamas prie aikštelės numatomas nuo esamų magistralinio dujotiekio įrenginių.
- Teritorijos (planuojamų MD apsaugos zonos, planuojamų MD vietovės klasių teritorijos), kuriose taikomos specialiosios žemės naudojimo sąlygos (toliau - SŽNS teritorijos), nustatomos vadovaujantis Lietuvos Respublikos specialiųjų žemės naudojimo sąlygų įstatymo III skyriaus nuostatomis. Daugumoje žemės sklypų, kurie patenka į planuojamą teritoriją, yra įregistruotos specialiosios žemės naudojimo sąlygos. IIVP sprendiniuose nustatytos (pakeistos, nustatytos naujos ir (arba) papildomos ir (arba) panaikinamos) SŽNS teritorijos. Įgyvendinus IIVP sprendinius, žemės sklypuose pasikeis SŽNS teritorijos vieta ir plotas. Po IIVP patvirtinimo Nekilnojamojo turto registre (toliau - NTR) IIVP pagrindu bus nustatytos (įregistruotos) naujos arba pasikeitusios ir (arba) išregistruotos jau įregistruotos specialiosios žemės naudojimo sąlygos.
- Sklypams, kurie pagal NTR duomenis suformuoti pagal preliminarinius matavimus, ūkinės veiklos apribojimų plotai turi būti tikslinami, atliekant kadastrinius matavimus.
- Miško žemė pažymėta vadovaujantis Lietuvos Respublikos miškų kadastro duomenimis.
- Planuojant ūkinę veiklą (įskaitant, bet neapsiribojant, bet kokios paskirties pastatų ir kitų statinių bei inžinerinių tinklų statybą) teritorijose greta MD, privaloma vadovautis Lietuvos Respublikos gamtinių dujų įstatymo, Lietuvos Respublikos specialiųjų žemės naudojimo sąlygų įstatymo (toliau - SŽNS įstatymas), Magistralinio dujotiekio įrengimo ir plėtros taisyklių, patvirtintų Lietuvos Respublikos energetikos ministro 2014 m. sausio 28 d. įsakymu Nr. 1-12 (Lietuvos Respublikos energetikos ministro 2017 m. birželio 28 d. įsakymu Nr. 1-169 redakcija) (toliau - Taisyklės), ir kitų teisės aktų nuostatomis.
- Atsižvelgti į teisės aktų nuostatas, draudžiančias MD apsaugos zonos statyti ir (arba) įrengti visų rūšių transporto priemonių ir (arba) mechanizmų stovėjimo vietas, stovėjimo ir saugojimo aikšteles; keliai (privažiuojimai) išilgai magistralinio dujotiekio vamzdinių sankryžos, nuvažos magistralinio dujotiekio apsaugos zonos taip pat yra negalimi (SŽNS įstatymo 28 str. 1 d. 4 p., Taisyklių 41, 44 p., įskaitant, bet neapsiribojant).
- IIVP pateikti inžinerinės infrastruktūros sprendiniai gali būti tikslinami kituose projektavimo etapuose neinicijuojant IIVP koregavimo ar keitimo procedūras.

SUTARTINIAI ŽENKLAI / LEGEND

| Gamtinių dujų perdavimo infrastruktūra / Natural Gas Transmission Infrastructure | |
|--|---|
| | Žemės sklypo, planuojamo paimti visuomenės poreikiams, riba / Limit Of Land Plot Planned To Be Taken For Public Use |
| | Planuojamas I vietovės klasės magistralinis dujotiekis / Planned Main Gas Pipeline |
| | Aptverta magistralinio dujotiekio uždarymo įtaisų teritorija / Fenced in the territory of main gas pipeline closing devices |
| | Planuojama magistralinio dujotiekio apsaugos zona (po 25 m į abi puses nuo vamzdžio ašies), bei 25 m atstumas aplink teritorijų, kuriose yra magistralinio dujotiekio įrenginiai ar statiniai aptvėrima / Planned Pipeline Protection Zone |
| | Esamas magistralinis dujotiekis / Existing Main Gas Pipeline |
| | Esamas dujų išleidimo (prapūtimo) vamzdis / Existing gas discharge (purge) pipe |
| | Esama magistralinio dujotiekio apsaugos zona (po 25 m į abi puses nuo vamzdžio ašies), bei 25 m atstumas aplink teritorijų, kuriose yra magistralinio dujotiekio įrenginiai ar statiniai aptvėrima / Pipeline Protection Zone |
| | Naikinama esama magistralinio dujotiekio apsaugos zona (po 25 m į abi puses nuo vamzdžio ašies), bei 25 m atstumas aplink teritorijų, kuriose yra magistralinio dujotiekio įrenginiai ar statiniai aptvėrima / Destroyed Pipeline Protection Zone |

Pastaba. Kiti sutartiniai ženklai pateikti brėžinyje Nr. 19263-00-STP-S-B-S5-02-001.

| LAIDA / REVISION | ISLEIDIMO DATA / ISSUE DATE | LAIDOS STATUSAS, KEITIMO PRIEŽASTIS (JEI TAIKOMA) / REVISION STATUS, TITLE FOR CHANGE (IF APPLICABLE) |
|---|-----------------------------|---|
| KVAL. PATV. / DOK. NR. / QUALIFICATION NO. | SWECO | |
| | Viceprezidentas | E. KUNEVIČIUS |
| | TPV / TPM asist. | D. MAŽETIS |
| 12415, 12979 | PDV / DPM | V. BELICKAS |
| 12770, 0060 | PDV / DPM | J. TAMKIENĖ |
| 35376 | PDV / DPM | T. MATULEVIČIUS |
| | Inž. / Eng. | J. REPŠYTĖ |
| | Inž. / Eng. | A. STANIENĖ |
| | Inž. / Eng. | A. SKRIDAILIENĖ |
| KVAL. PATV. / DOK. NR. / QUALIFICATION NO. | DB | |
| 14603, 15179 | PDV / DPM | S. DAŠKEVIČ |
| | Inž. / Eng. | M. SEIFERT |
| | Inž. / Eng. | C. NIENHAUS |
| | Inž. / Eng. | S. GALATANU |
| KVAL. PATV. / DOK. NR. / QUALIFICATION NO. | ID Vilnius | |
| A279 | TPV / TPM | L. SINKEVIČIUS |
| | Geog. / Geog. | V. BUJAUSKIENĖ |
| KVAL. PATV. / DOK. NR. / QUALIFICATION NO. | ARDYNAS | |
| 9824 | PDV / DPM | A. MINCĖ |
| 35838 | PDV / DPM | G. CHMIELIAUSKAS |
| LT / EN | PLANAVIMO ORGANIZATORIUS | |
| PASLAUGŲ PIRKĖJAS | | |
| PROJEKTO PAVADINIMAS / PROJECT TITLE | | |
| PROJEKTO „RAIL BALTICA“ GELEŽINKELIO LINIJOS KAUNAS – VILNIUS SUSISIEKIMO KOMUNIKACIJŲ INŽINERINĖS INFRASTRUKTŪROS VYSTYMO PLANAS / PROJECT „RAIL BALTICA“ RAILWAY LINE KAUNAS - VILNIUS COMMUNICATION NETWORKS ENGINEERING INFRASTRUCTURE DEVELOPMENT PLAN | | |
| PLANAVIMO ETAPŲ PAVADINIMAS / PLANNING PHASE TITLE | | |
| SPRENDINIŲ KONKRETIZAVIMAS / CONCRETISATION OF THE SOLUTIONS | | |
| BRĖŽINIO PAVADINIMAS / DRAWING TITLE | | LAIDA / REVISION |
| PLANAS SU MAGISTRALINIO DUJOTIEKIO TINKLAIS. Planuojama uždarymo įtaisų aikštelė Nr. 2. Elektrėnų sav., Vievio sen., Beržonkos k. M 1:200 / PLAN WITH MAIN GAS NETWORKS | | A |
| DOKUMENTO ŽYMUO / DOCUMENT MARK | | LAPAS / PAGE / LAPŲ / SHEETS |
| 19263-00-STP-S-B-S5-04-012 | | 1 / 1 |