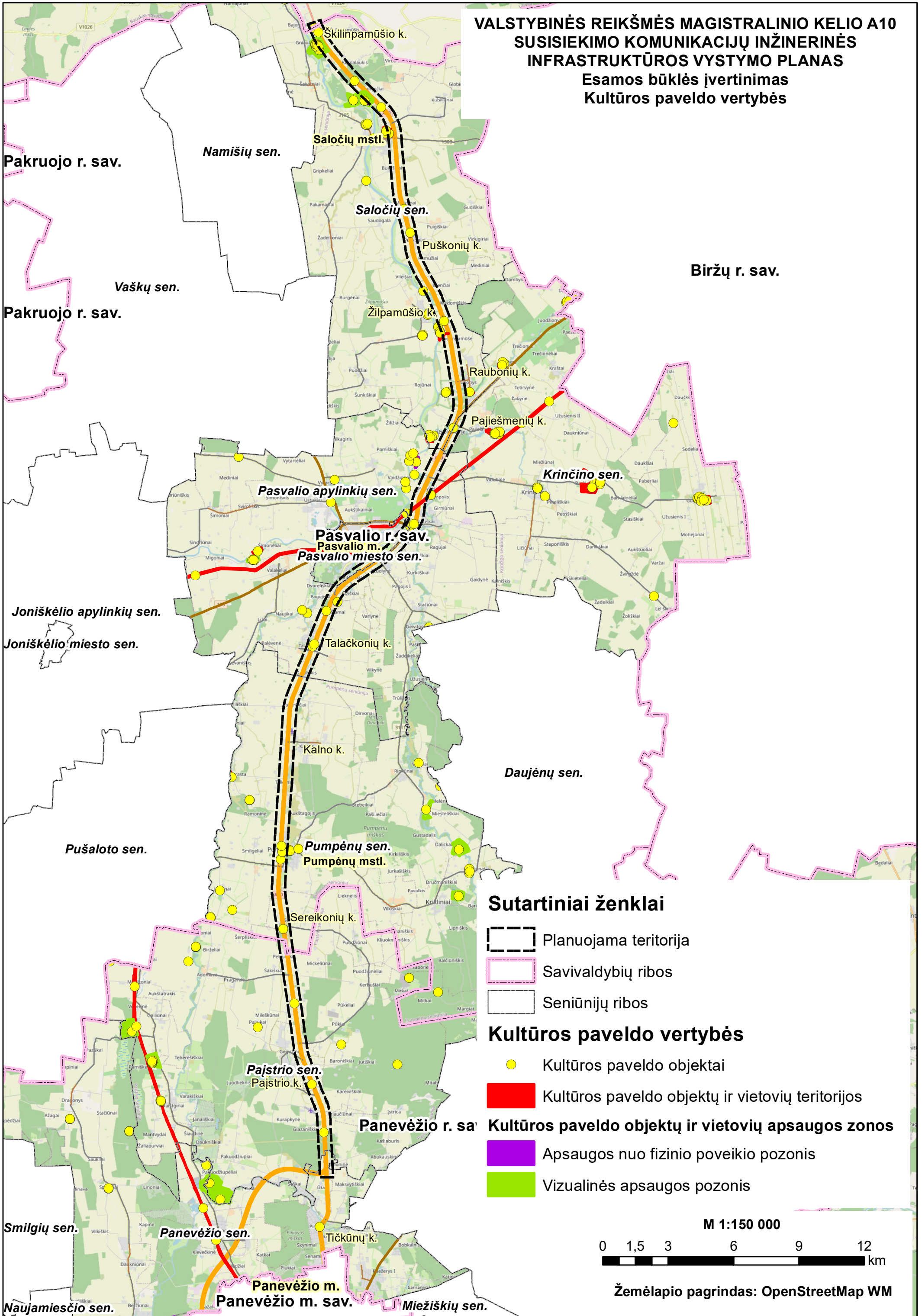





**VALSTYBINĖS REIKŠMĖS MAGISTRALINIO KELIO A10  
SUSISIEKIMO KOMUNIKACIJŲ INŽINERINĖS  
INFRASTRUKTŪROS VYSTYMO PLANAS**






**Esamos būklės įvertinimas  
Kultūros paveldo vertybės**



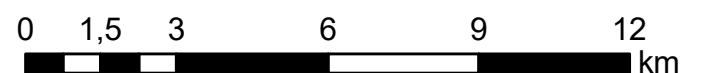
**Sutartiniai ženklai**

-  Planuojama teritorija
-  Savivaldybių ribos
-  Seniūnijų ribos

**Kultūros paveldo vertybės**

-  Kultūros paveldo objektai
-  Kultūros paveldo objektų ir vietovių teritorijos
-  Kultūros paveldo objektų ir vietovių apsaugos zonos
-  Apsaugos nuo fizinio poveikio pozonis
-  Vizualinės apsaugos pozonis

M 1:150 000



Žemėlapis pagrįstas: OpenStreetMap WM