

Birželių miškas

PUMPĖNŲ

Mickėlių miškas

š. Samanynė

PAJSTRIO SEN.  
PANEVĖŽIO R. SAV.

Jutiškių miškas

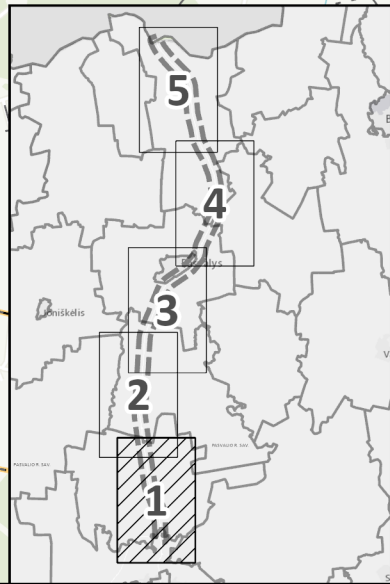
Pastris-Gegužinės miškas

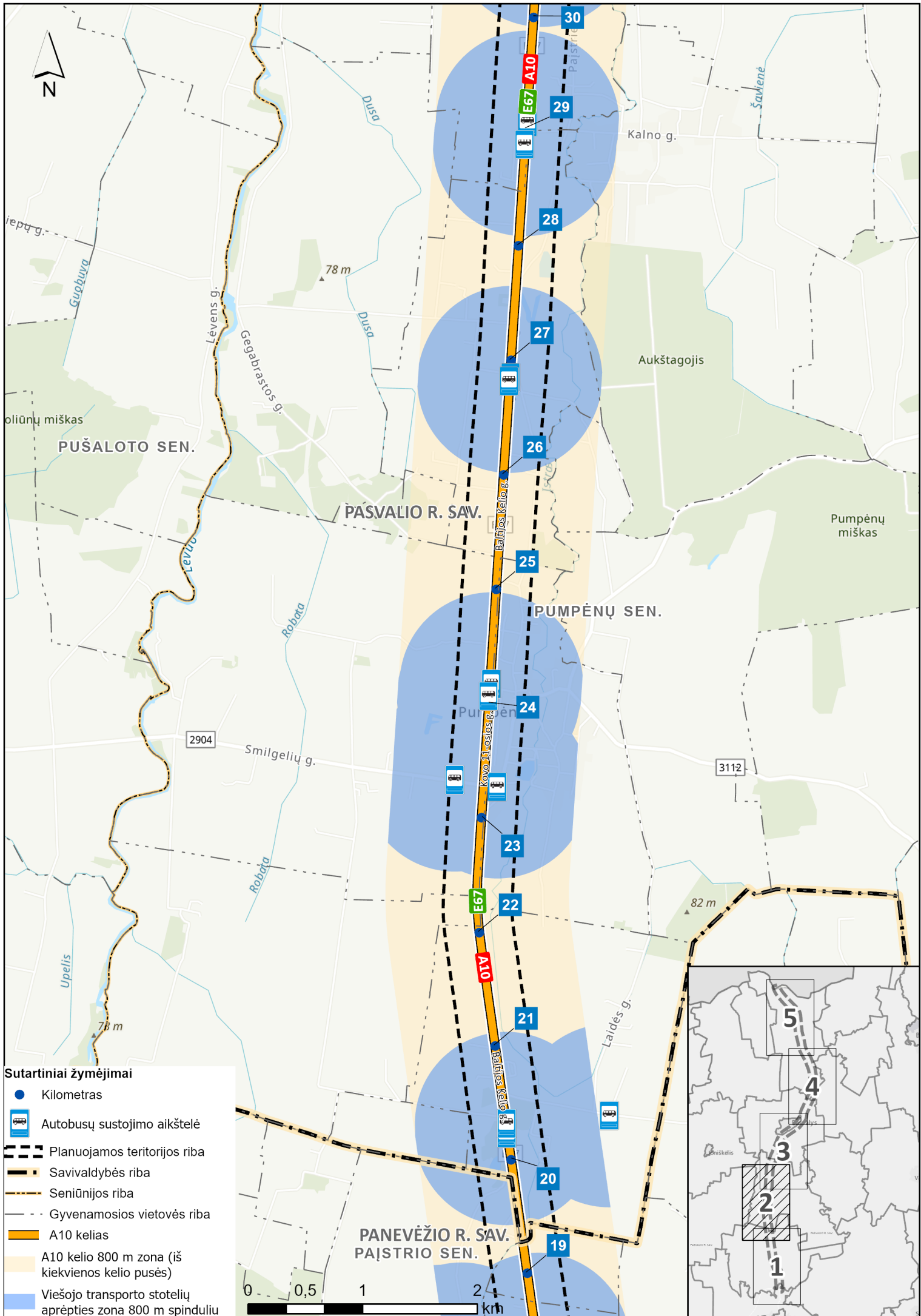
Pastrys

Pastris aerodromas

Ūtos miškas

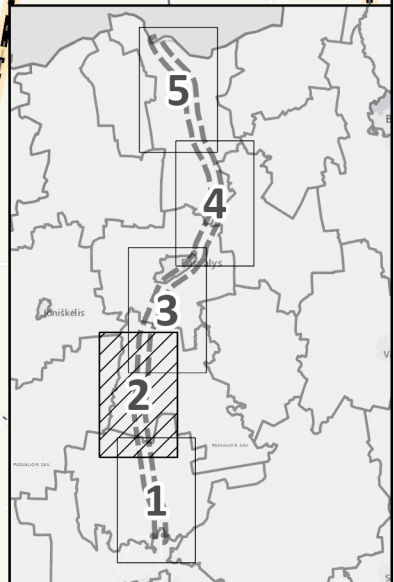
PANEVĖŽIO SEN.

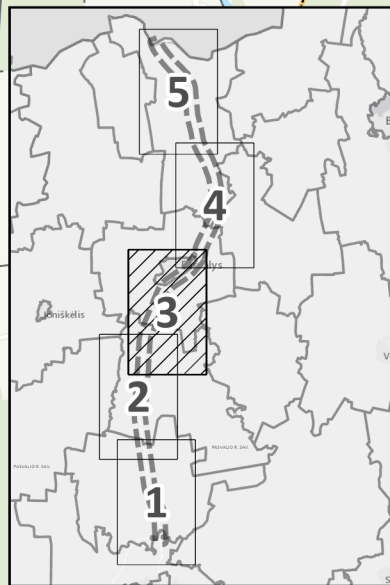
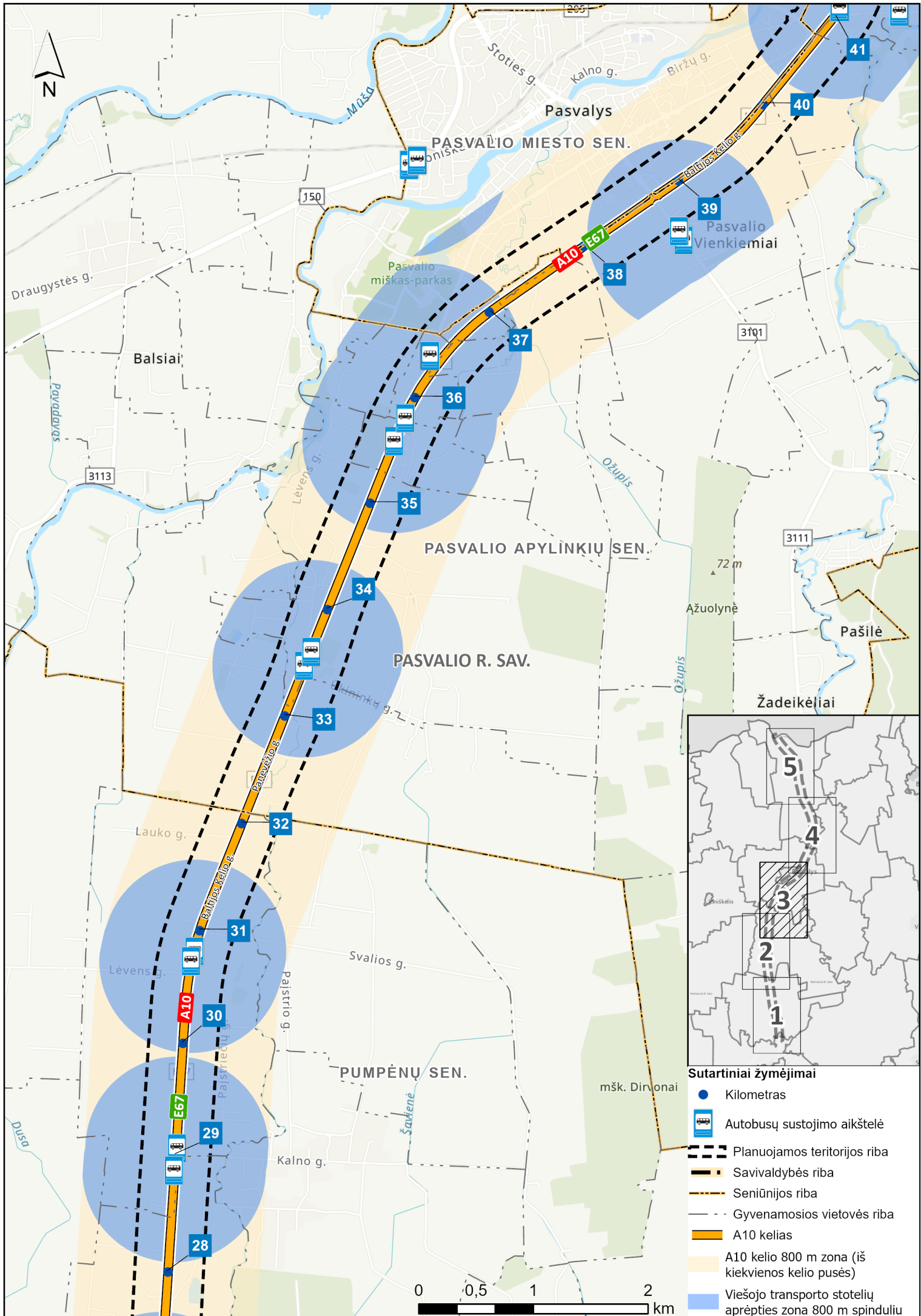




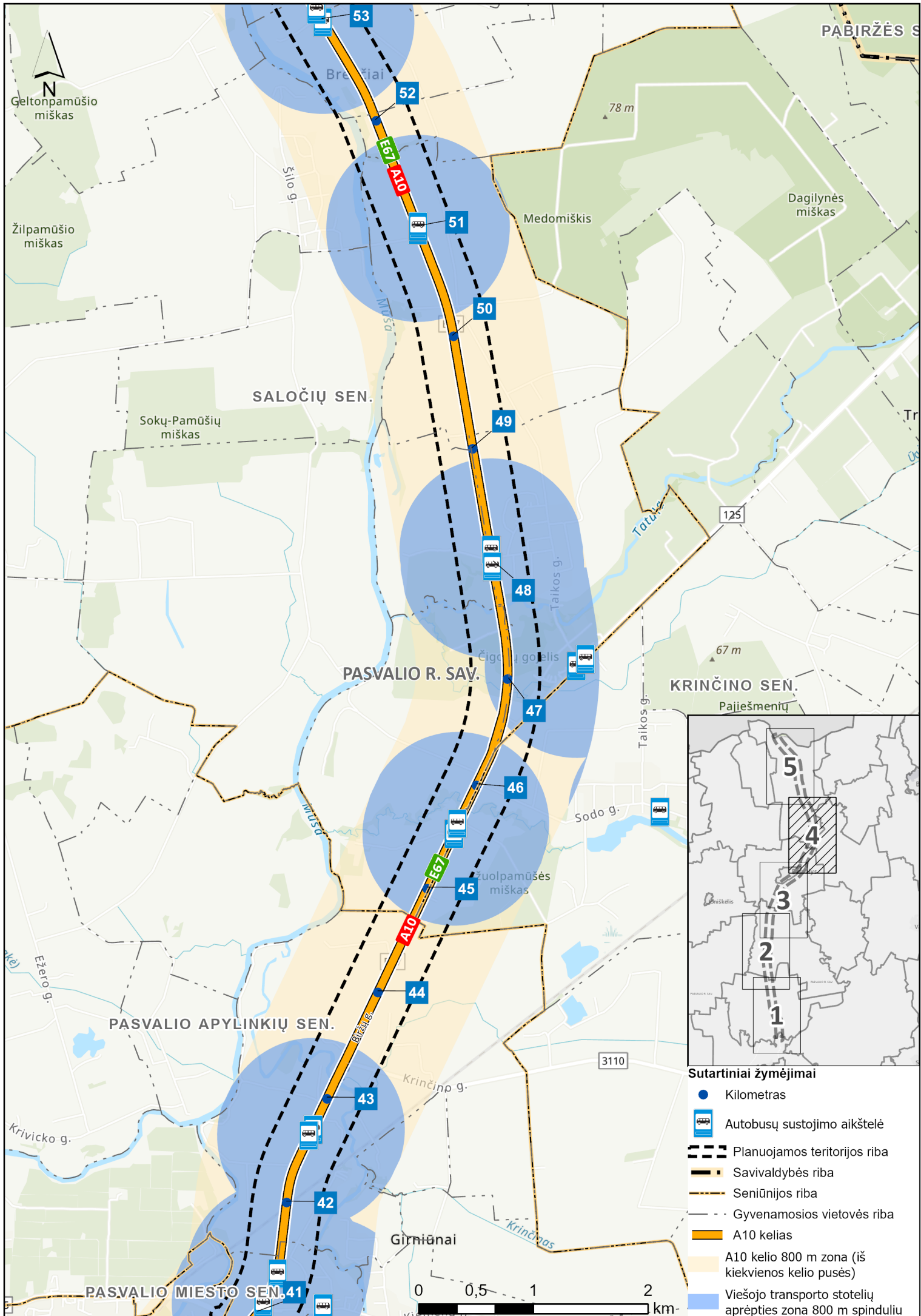
**Sutartiniai žymėjimai**

- Kilometras
- Autobusų sustojimo aikštelė
- Planuojamos teritorijos riba
- Savivaldybės riba
- Seniūnijos riba
- Gyvenamosios vietovės riba
- A10 kelias
- A10 kelio 800 m zona (iš kiekvienos kelio pusės)
- Viešojo transporto stotelių aprėpties zona 800 m spinduliu





- Sutartiniai žymėjimai**
- Kilometras
  - Autobusų sustojimo aikštelė
  - Planuojamos teritorijos riba
  - Savivaldybės riba
  - Seniūnijos riba
  - Gyvenamosios vietovės riba
  - A10 kelias
  - A10 kelio 800 m zona (iš kiekvienos kelio pusės)
  - Viešojo transporto stotelių aprėpties zona 800 m spinduliu



Geltonpamūšio miškas

Žilpamūšio miškas

Sokų-Pamūšių miškas

Medomiškis

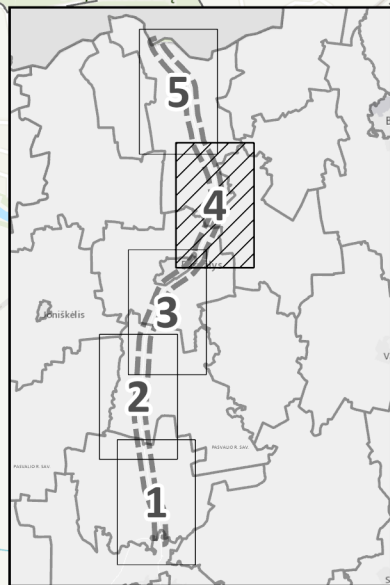
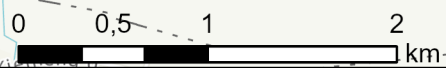
Dagilynės miškas

PASVALIO R. SAV.

KRINČINO SEN.  
Pajiešmenių

PASVALIO APYLINKIŲ SEN.

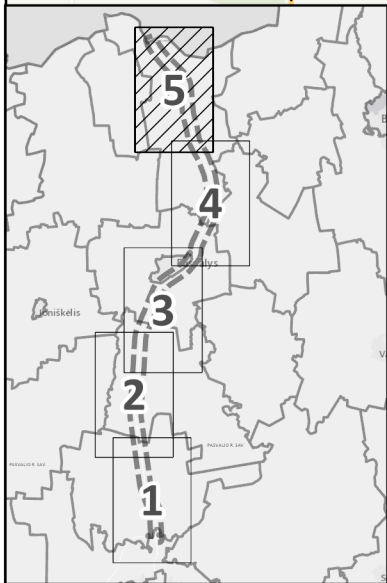
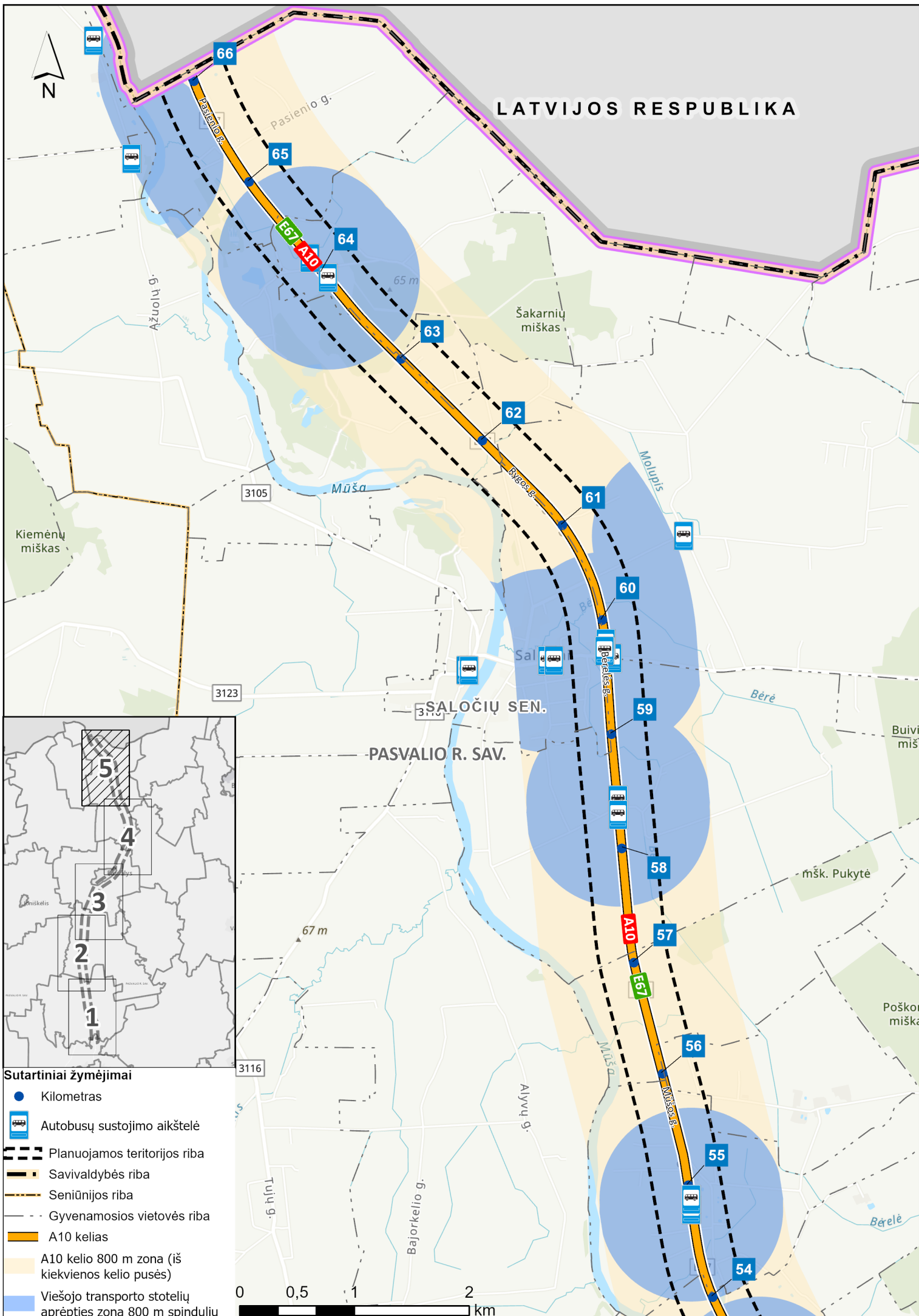
PASVALIO MIEŠTO SEN. 41



- Sutartiniai žymėjimai**
- Kilometras
  - Autobusų sustojimo aikštelė
  - Planuojamos teritorijos riba
  - Savivaldybės riba
  - Seniūnijos riba
  - Gyvenamosios vietovės riba
  - A10 kelias
  - A10 kelio 800 m zona (iš kiekvienos kelio pusės)
  - Viešojo transporto stotelių aprėpties zona 800 m spinduliu



LATVIJOS RESPUBLIKA



Sutartiniai žymėjimai

- Kilometras
- Autobusų sustojimo aikštelė
- Planuojamos teritorijos riba
- Savivaldybės riba
- Seniūnijos riba
- Gyvenamosios vietovės riba
- A10 kelias
- A10 kelio 800 m zona (iš kiekvienos kelio pusės)
- Viešojo transporto stotelių aprėpties zona 800 m spinduliu

