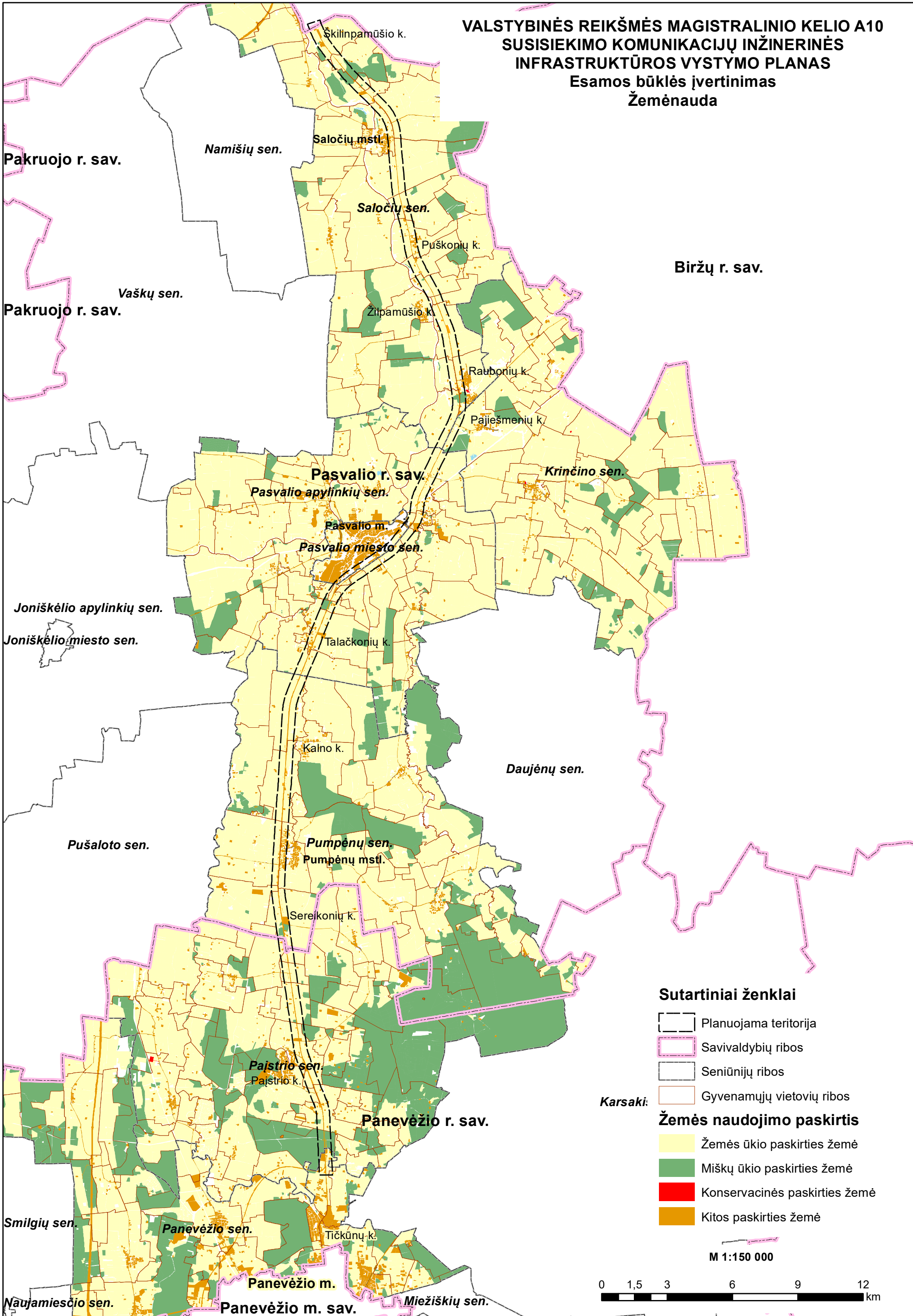


**VALSTYBINĖS REIKŠMĖS MAGISTRALINIO KELIO A10
SUSISIEKIMO KOMUNIKACIJŲ INŽINERINĖS
INFRASTRUKTŪROS VYSTYMO PLANAS**
Esamos būklės įvertinimas
Žemėnauda



Pakruojo r. sav.

Namišių sen.

Škillnepamūšio k.

Saločių mstl.

Saločių sen.

Puškonių k.

Žilpamūšio k.

Raubonių k.

Pajiešmenių k.

Pasvalio r. sav.

Pasvalio apylinkių sen.

Pasvalio m.

Pasvalio miesto sen.

Krinčino sen.

Talačkonių k.

Kalno k.

Daujėnų sen.

Pumpėnų sen.

Pumpėnų mstl.

Sereikonių k.

Pajstrio sen.

Pajstrio k.

Panevėžio r. sav.

Tičkūnų k.

Panevėžio m.

Panevėžio m. sav.

Miežiškių sen.

Joniškėlio apylinkių sen.

Joniškėlio miesto sen.

Pušaloto sen.

Smilgių sen.

Panevėžio sen.

Naujamiesčio sen.

Biržų r. sav.

Sutartiniai ženklai

Planuojama teritorija

Savivaldybių ribos

Seniūnijų ribos

Karsaki:

Gyvenamųjų vietovių ribos

Žemės naudojimo paskirtis

Žemės ūkio paskirties žemė

Miškų ūkio paskirties žemė

Konservacinės paskirties žemė

Kitos paskirties žemė

M 1:150 000

