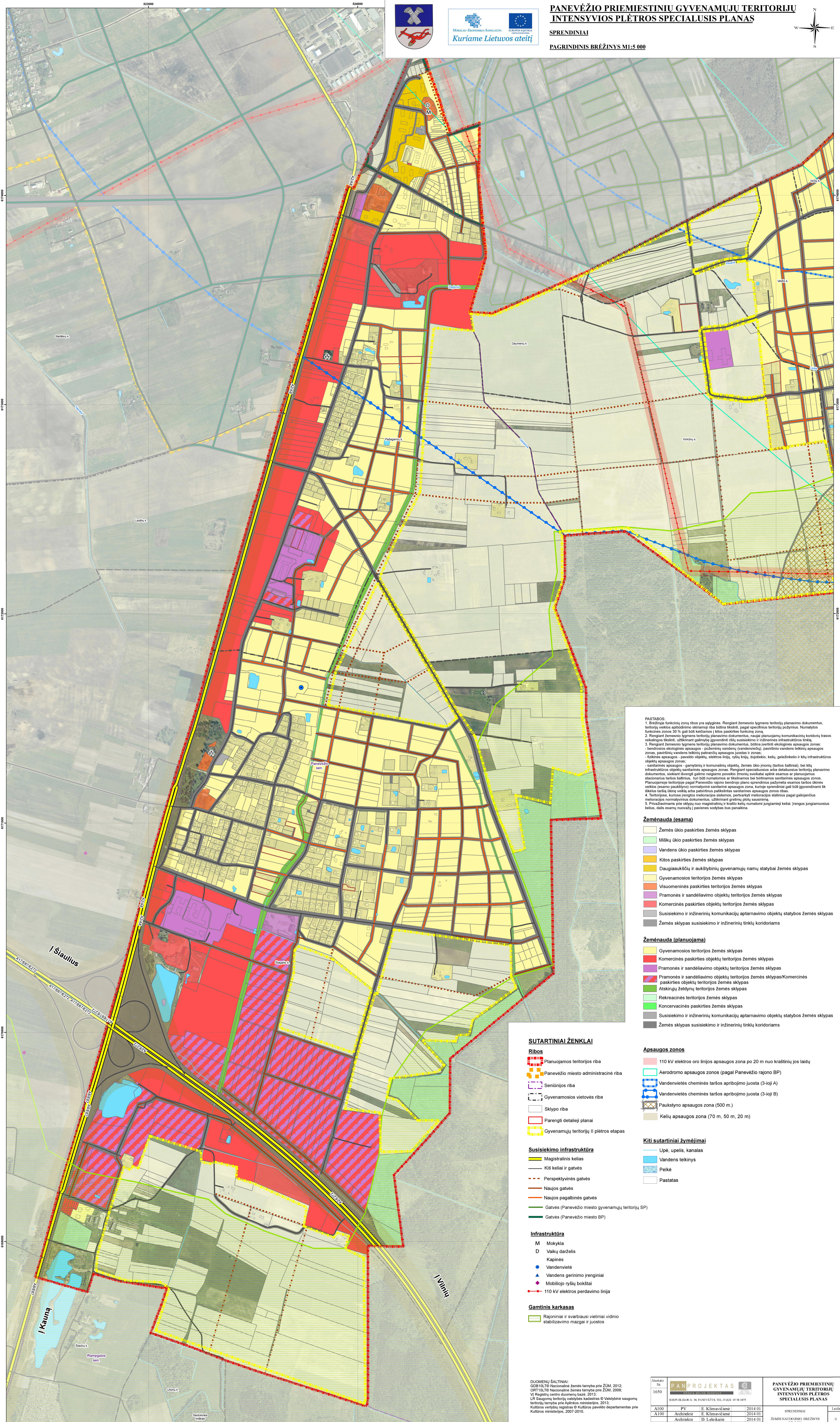
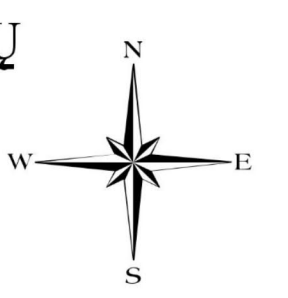




PANEVŽIO PRIEMIESTINIŲ GYVENAMŲJŲ TERITORIJŲ INTENSIVIOS PLĖTROS SPECIALUSIS PLANAS

SPRENDINIAI

PAGRINDINIS BRĖŽINYS M1:5 000



PASTABOS:

- Brėžinyje funkcinių zonų ribos yra sąlyginės. Rengiant žemės ūkio planavimo dokumentus, teritorijų veiklos apibūdinimo skiriamas riba būdama šalinama, pagal specifinius teritorijų požymius. Numatytos funkcijos zonos 20 % gali būti skiriamos kitos paskirties funkcijoms.
- Rengiant žemės ūkio planavimo dokumentus, naujai planuojamų komunikacijų koridorių trapecijos reikalingos išlaikyti, užtikrinant galimybes gyvenamųjų, susisiekimo ir inžinerinės infrastruktūros tinklams.
- Rengiant žemės ūkio planavimo dokumentus, būtina įvertinti ekologines apsaugos zonas:
 - bendrosios ekologinės apsaugos - požeminio vandens (vandens telkiniai, paviršinio vandens telkiniai) apsaugos zonas, paviršinio vandens telkiniai pakrantių apsaugos juostos ir zonos;
 - ekologinės apsaugos - paviršinio vandens telkiniai, ryšio linijos, kvėpavimo, kelių, geležinkelio ir kitų infrastruktūros objektų apsaugos zonas;
 - sanitarinės apsaugos - gamtinių ir komunalinių objektų, žemės ūkio įmonių (teršos šaltiniai), bei kitų infrastruktūros objektų sanitarinės apsaugos zonas. Rengiant specialiuosius arba detaluosius teritorijų planavimo dokumentus, siekiant išvengti galimo neigiamo poveikio žmonių sveikatai aplink esančių ar planuojamų stacionarių teršos šaltinių, turi būti numatytos ar išskiriamos bei tvirtinamos sanitarinės apsaugos zonos. Planuojamos teritorijos pagal Panevėžio rajono bendrojo plano sprendimus pažymėtos esančių teršos šalties veiklos apsaugos (pašalinimo) normatyvine sanitarine apsaugos zona, kurią sprendimai gali būti įgyvendinami tik atlikus teršalų ūkio veiklą arba pašalinus patikrintas sanitarines apsaugos zonas ribas.
- Teritorijos, kuriose rengiama melioracijos sistemos, pateiktos melioracijos statusus pagal galiojančius melioracijos normatyvinius dokumentus, užtikrinant greitųjų pųjų suaušinimą.
- Prievaidavama prie sklypų nuo magistralinių ir krašto kelių numatomi jungiamieji keliai, rengus jungiamuosius kelių, dalis esančių naujųjų į pavienes sodybas bus panaikinti.

- Žemėnauda (esama)**
- Žemės ūkio paskirties žemės sklypas
 - Miški ūkio paskirties žemės sklypas
 - Vandens ūkio paskirties žemės sklypas
 - Kitos paskirties žemės sklypas
 - Daugiaaukščių ir aukštybinių gyvenamųjų namų statybai žemės sklypas
 - Gyvenamosios teritorijos žemės sklypas
 - Visuomeninės paskirties teritorijos žemės sklypas
 - Pramonės ir sandėliavimo objektų teritorijos žemės sklypas
 - Komerinės paskirties objektų teritorijos žemės sklypas
 - Susisiekimo ir inžinerinių komunikacijų aptarnavimo objektų statybos žemės sklypas
 - Žemės sklypas susisiekimo ir inžinerinių tinklų koridoriams
- Žemėnauda (planuojama)**
- Gyvenamosios teritorijos žemės sklypas
 - Komerinės paskirties objektų teritorijos žemės sklypas
 - Pramonės ir sandėliavimo objektų teritorijos žemės sklypas
 - Pramonės ir sandėliavimo objektų teritorijos žemės sklypas/Komerinės paskirties objektų teritorijos žemės sklypas
 - Atskirų želdynų teritorijos žemės sklypas
 - Rekreacinės teritorijos žemės sklypas
 - Koncernacinės paskirties žemės sklypas
 - Susisiekimo ir inžinerinių komunikacijų aptarnavimo objektų statybos žemės sklypas
 - Žemės sklypas susisiekimo ir inžinerinių tinklų koridoriams

- SUTARTINIAI ŽENKLAI**
- Ribos**
- Planuojamos teritorijos riba
 - Panevėžio miesto administracinė riba
 - Seniūnijos riba
 - Gyvenamosios vietovės riba
 - Sklypo riba
 - Parengti detalieji planai
 - Gyvenamųjų teritorijų II plėtros etapas
- Susisiekimo infrastruktūra**
- Magistralinis kelias
 - Kiti keliai ir gatvės
 - Perspektyvinės gatvės
 - Naujos gatvės
 - Naujos pagalbines gatvės
 - Gatvės (Panevėžio miesto gyvenamųjų teritorijų SP)
 - Gatvės (Panevėžio miesto BP)
- Infrastruktūra**
- M Mokykla
 - D Vaikų darželis
 - Kapinės
 - Vandenvietė
 - Vandens gerinimo įrenginiai
 - Mobiliojo ryšio bokštai
 - 110 kV elektros perdavimo linija
- Gamtinis karkasas**
- Rajoniniai ir svarbiausi vietiniai vidinio stabilizavimo mazgai ir juostos
- Apsaugos zonos**
- 110 kV elektros oro linijos apsaugos zona po 20 m nuo kraštinės jos laidi
 - Aerodromo apsaugos zonos (pagal Panevėžio rajono BP)
 - Vandenvietės cheminės taršos apribojimo juosta (3-loji A)
 - Vandenvietės cheminės taršos apribojimo juosta (3-loji B)
 - Paukstyno apsaugos zona (500 m.)
 - Kelių apsaugos zona (70 m, 50 m, 20 m)
- Kiti sutartiniai žymėjimai**
- Upe, upelis, kanalas
 - Vandens telkinys
 - Pelkė
 - Pastatas

DUOMENŲ ŠALTINIAI:
 DGB/DTD Nacionalinė žemės tarnyba prie ŽŪM, 2012;
 ORT/DTD Nacionalinė žemės tarnyba prie ŽŪM, 2009;
 VI Regionų centro duomenų bazė, 2013;
 LR Saugomų teritorijų valdybos kadastras © Valstybinė saugomų teritorijų tarnyba prie Aplinkos ministerijos, 2013;
 Kultūros vertybių registras © Kultūros paveldo departamentas prie Kultūros ministerijos, 2007-2010.

Archiev. No. 1650	PANPROJEKTAS	PANEVŽIO PRIEMIESTINIŲ GYVENAMŲJŲ TERITORIJŲ INTENSIVIOS PLĖTROS SPECIALUSIS PLANAS	
A100	PV E. Klimavičienė	2014 01	SPRENDINIAI
A100	Archiekte E. Klimavičienė	2014 01	0
	Archiekte D. Leckaitė	2014 01	ŽEMĖS SAUGOMASIS BRĖŽINYS M1:5 000
	Inžinierė K. Stasiulionė	2014 01	Lapa 5
Etapas SP	Panevėžio rajono savivaldybės administracijos direktoriaus, į k. 188774594	P10027-SP-II-1	Lapa 5