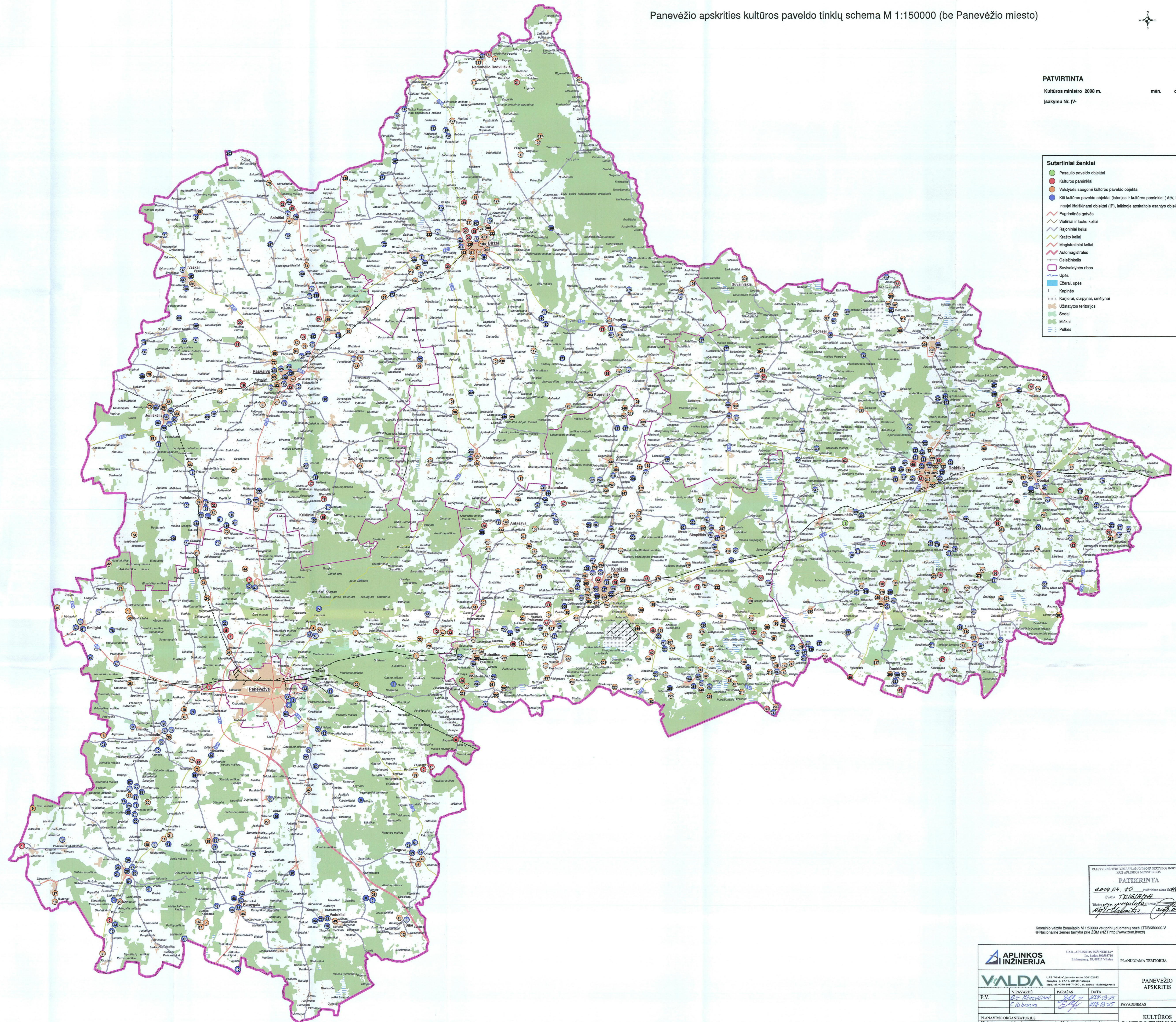




PATVIRTINTA  
Kultūros ministro 2008 m. mėn. d.  
įsakymu Nr. IV-



**Sutartiniai ženklai**

- Pasaulio paveldo objektai
- Kultūros paminklai
- Valtų saugomi kultūros paveldo objektai
- Kiti kultūros paveldo objektai (istorijos ir kultūros paminklai (AV, IV, AV...), naujai išaiškinti objektai (IP), laikinoje apsaugoje esantys objektai (LA))
- Pagrindinės gatvės
- Vertiniai ir tauro keliai
- Rajoniniai keliai
- Krašto keliai
- Magistraliniai keliai
- Automagistralės
- Geležinkelis
- Savivaldybės ribos
- Upės
- Eternai, upės
- Kapinės
- Karjerai, durpynai, smėlynai
- Užstatytos teritorijos
- Sodai
- Mėkiai
- Pelkės

VALSTYBINĖ TERITORIJŲ PLANUOJIMO IR STATYBOS INSPEKCIJA  
PILIETINIŲ MOKSŲ TURTAS  
**PATIKRINTA**  
2008.04.10. Pildymo data: 2008.04.10.  
Dokumentas: 12161/08  
Tikrinančio pareigūno parašas: [Signature]  
2008.04.10.

Koordinatų bazė: Panevėžio 1:50000 vektorinių duomenų bazė LTDBK5000-V  
© Nacionalinė žemės tarnyba prie ŽŪM (NZT) http://www.zem.kznt.lt

		UAB „APLINKOS INŽINERIJA“ Būklės kodas: 30007718 Lėdų gatvė 2, 26127 Vilnius		PLANUOJAMA TERITORIA
				PANEVĖŽIO APSKRITIS
P.V.	V. PAVARDE	PARAŠAS	DATA	PAVARDINAMAS
	E. Labonas	[Signature]	2008.04.10	
PLANAVIMO ORGANIZATORIS				KULTŪROS
Kultūros paveldo departamentas prie Kultūros ministerijos				PAVELDO TINKLŲ SCHEMA
Panevėžio teritorinis padalinys				