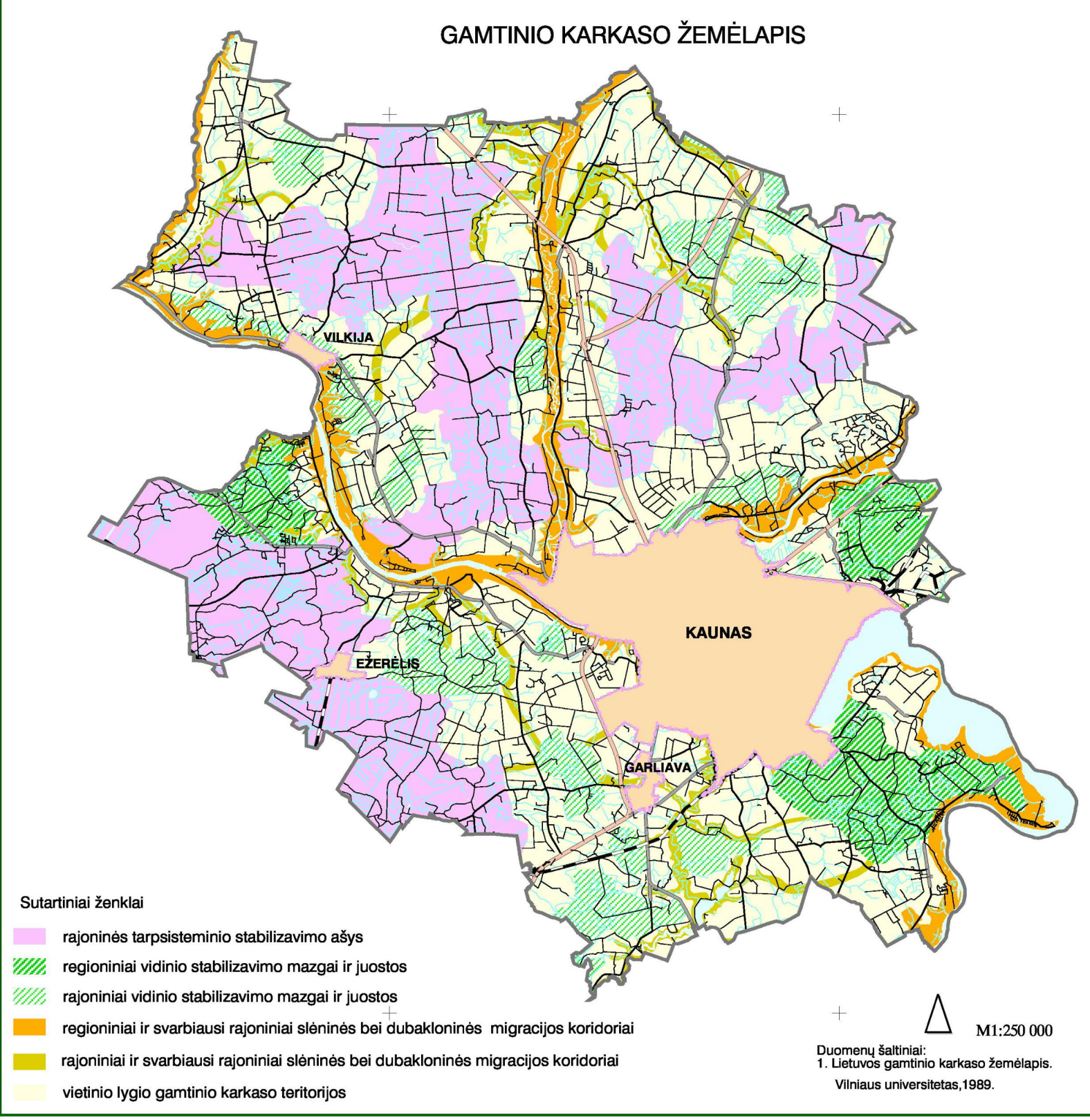


MIŠKŲ IŠDĖSTYMO ŽEMĖTVARKOS SCHEMA KAUNO APSKRITIS, KAUNO RAJONO SAVIVALDYBĖ



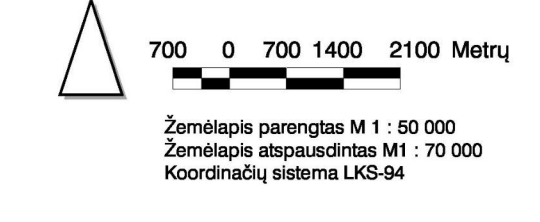
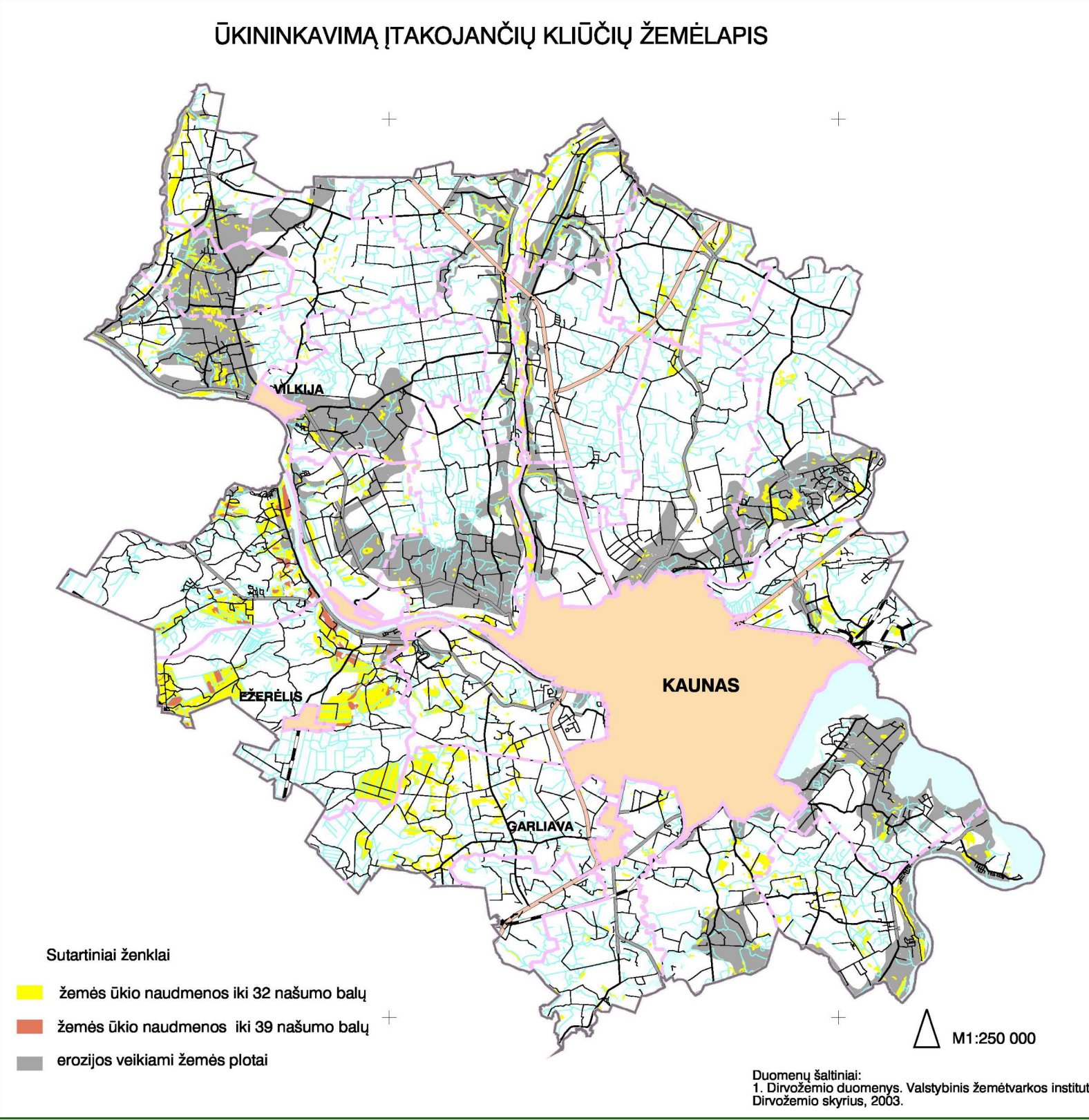
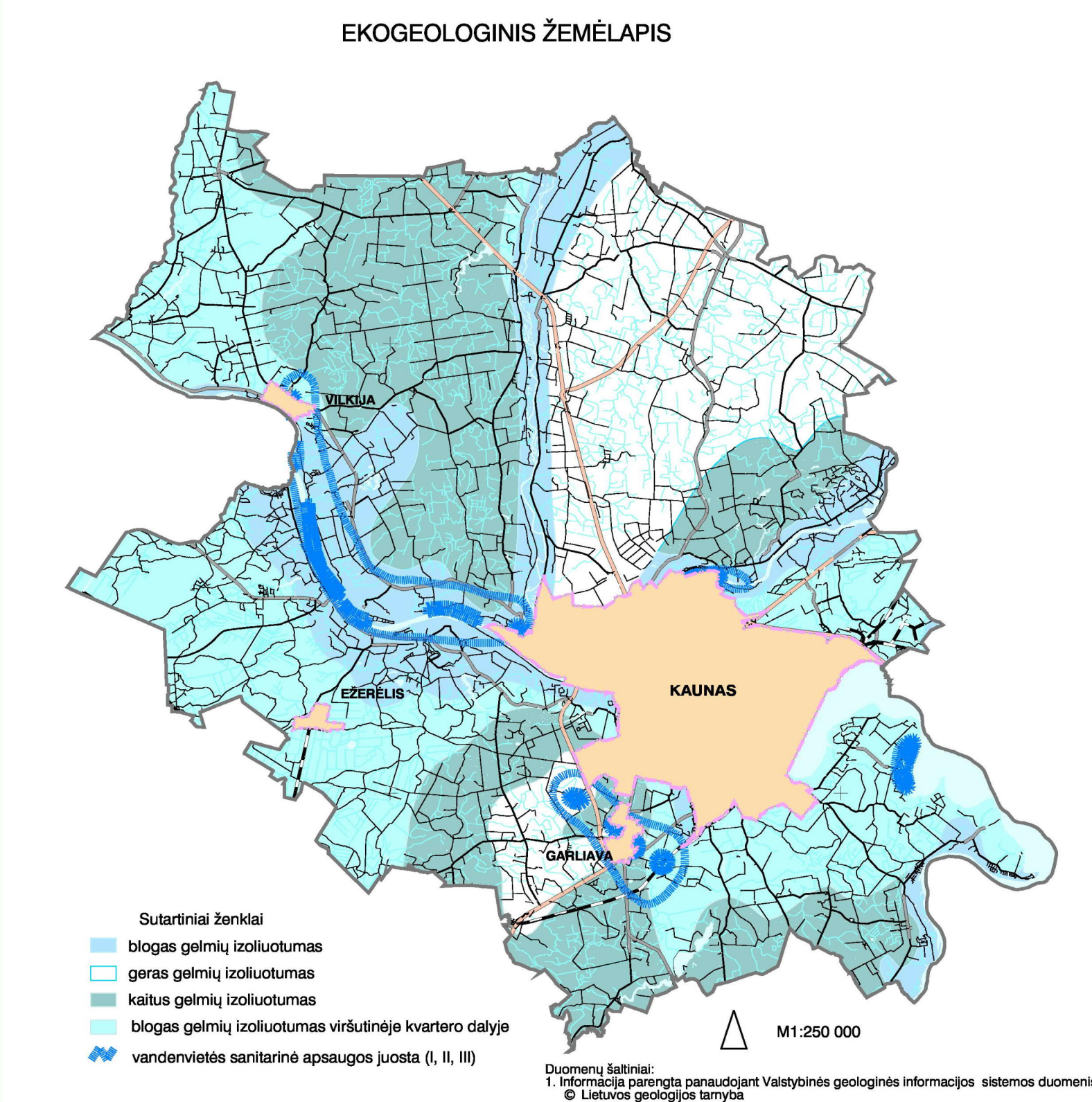
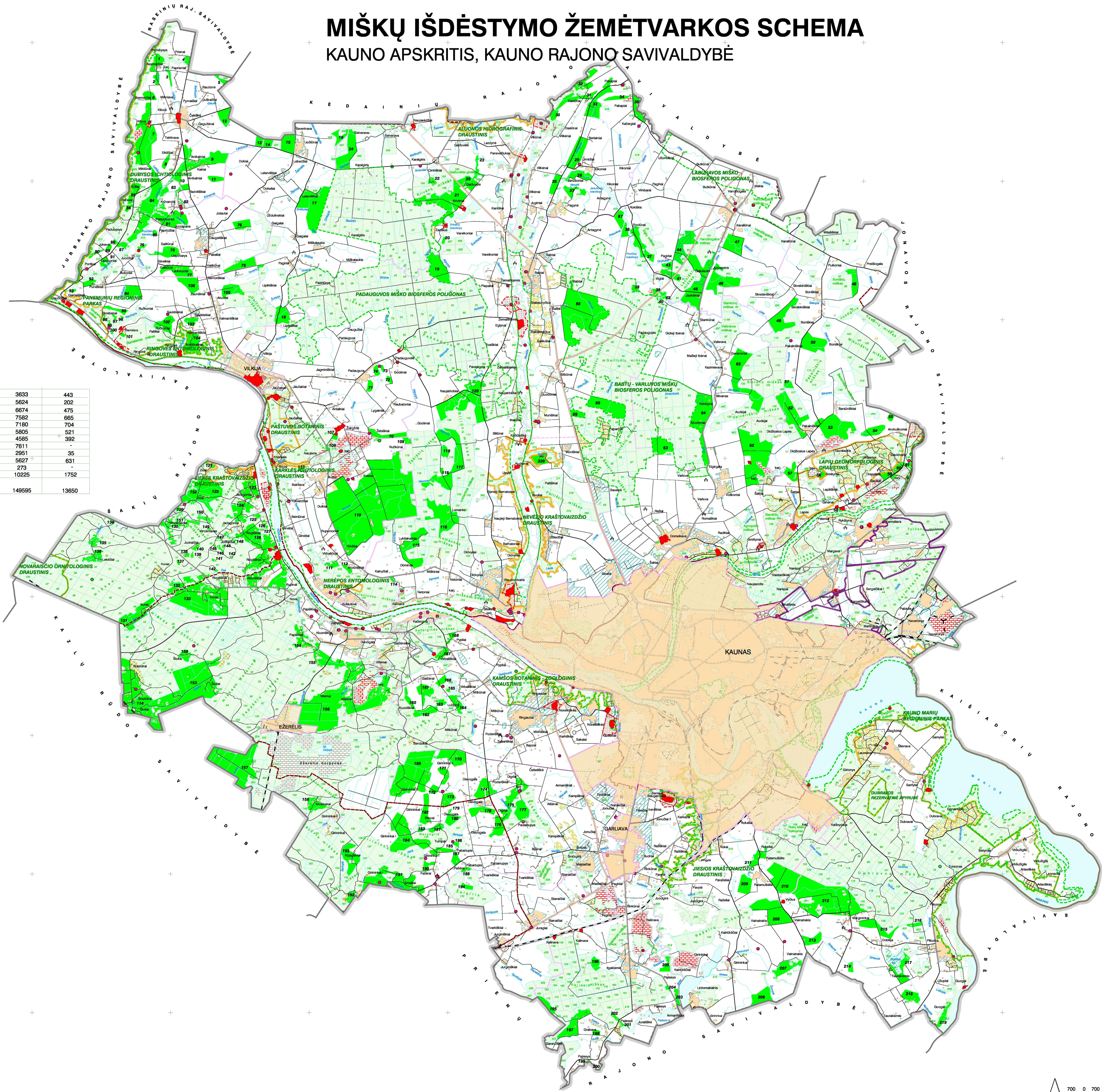
PROJEKTUOJAMŲ PLOTŲ MIŠKŲ ĮVEISTI SUVESTINĖ

Eilės Nr.	Kadastro vietovė	Vietovės kodas	Kadastro vietovės plotas, ha	Miški įveistamas plotas, ha
1	Altoniškiai	5201	7640	1313
2	Babliai	5203	7431	558
3	Bubiai	5207	4795	1360
4	Čekiškių	5210	3443	580
5	Daugėliškių	5213	2901	560
6	Domėikava	5217	9240	711
7	Ežerėlio mst.	5220	226	-
8	Geršėnos mst.	5223	365	-
9	Juragiai	5227	2801	13
10	Kačerginė	5230	151	-
11	Karmėlava	5233	5542	-
12	Kulautuva	5237	293	-
13	Lapės	5240	9116	682
14	Lūčiūnai	5243	5766	363
15	Mastaičiai	5247	8532	1411
16	Noreikiškės	5250	6111	195
17	Padalauva	5253	7472	84

18	Pagynė	5257	3633	443
19	Pajėsys	5260	5624	202
20	Panėvėžūkas	5263	6674	476
21	Pilūona	5267	7592	665
22	Raudondvaris	5270	7180	704
23	Rukai	5273	5805	521
24	Saulėtekiai	5277	4395	382
25	Šienava	5280	7611	-
26	Užiedžiai	5283	2951	35
27	Vandžiogala	5287	5627	631
28	Vilkyja mst.	5290	273	-
29	Zapyškis	5293	10225	1752
Bendras plotas				149595
				13650

- ### Sutariniai ženklai
- #### Ribos
- rajono, savivaldybės
 - miesto
 - kadastro vietovės
 - valstybinės saugomos teritorijos
 - paaukštų apsaugai svarbios teritorijos, gamtinis buvimo apsaugos teritorijos
 - kultūros paveldo vertybės apsaugos zonos
 - gamtos paveldo vertybės apsaugos zonos
 - naudingųjų iškasenų telkinio
 - miško kvartalinė linija
 - miškų urtelės
 - Kauno šilumos elektrinės zonos teritorijos, nauji formuojami Karmėlavos oro uosto teritorijos, UAB "Orsak" teritorija
- #### Keliai
- magistralinis
 - kelias su gera danga
 - kelias su danga
 - grunskėlis, takas, miško
 - gatvė
- #### Žemės naudojimas
- miškas
 - dirbama žemė
 - ašaras, vėntynys
 - upė, kanalas
 - padė
 - sodas
 - karpėnų, sėjavimas
 - užstatytas teritorija
- #### Kiti objektai
- gamtos paveldo objektas
 - ★ veikiantis kapinės

- ### Miški išdėstymo žemėtvarkos schemos sprendiniai
- #### Plotas, kur miško įveistamas leistinas
- prioritetas plotas, kur miško įveistamas leistinas
 - plotas numeris žemėlapyje
 - biogeno melioracijos biokas plotas, ikidanga nuraišyti
- #### Plotas, kur miško įveistamas draudžiamas
- kultūros vertybės teritorija
 - kultūros vertybės vizualinė apsaugos zona
 - detalios išvystymo naudingųjų iškasenų telkinys žemės ūkio pasėkliais žemėje
 - natūrali pieva ir ganykla
 - kultūros paveldo objektas



VI VALSTYBINIS ŽEMĖTVARKOS INSTITUTAS			
KRAŠTOVARKOS IR TERITORIJŲ PLANAVIMO BIŪRO, 2007			
J. Laisvės g. 10, LT-01100 Vilnius			
Tel. (810) 66 86 86, faksas (810) 66 18 17			
MIŠKŲ IŠDĖSTYMO ŽEMĖTVARKOS SCHEMA			
KAUNO APSKRITIS, KAUNO RAJONO SAVIVALDYBĖ			
Projektas	Projektas	Projektas	Data
Sąlyštas vertinimas	Rita Pečiulytė	2013	2013
Grupės vadovė	Audra Kibavičiūtė	2013	2013
Atsakingi vyriausioji	Renata Gerasimovaitė	2013	2013