

ĮGYVENDINANČIOJI INSTITUCIJA	LIETUVOS RESPUBLIKOS SUSISIEKIMO MINISTERIJA
PASLAUGŲ PIRKĖJAS	AB „VIA LIETUVA“
PASLAUGŲ TEIKĖJAS	UAB „TYRENS LIETUVA“
TERITORIJŲ PLANAVIMO DOKUMENTO PAVADINIMAS	VALSTYBINĖS REIKŠMĖS MAGISTRALINIO KELIO A17 PANEVĖŽIO APLINKKELIO SUSISIEKIMO KOMUNIKACIJŲ INŽINERINĖS INFRASTRUKTŪROS VYSTYMO PLANAS
TYRIMAI	AVARINGUMO ANALIZĖ



TERITORIJŲ PLANAVIMO DOKUMENTO PAVADINIMAS VALSTYBINĖS REIKŠMĖS MAGISTRALINIO KELIO A17 PANEVĖŽIO APLINKKELIO SUSISIEKIMO KOMUNIKACIJŲ INŽINERINĖS INFRASTRUKTŪROS VYSTYMO PLANAS

ĮGYVENDINANČIOJI INSTITUCIJA LIETUVOS RESPUBLIKOS SUSISIEKIMO MINISTERIJA

PASLAUGŲ PIRKĖJAS AB „VIA LIETUVA“

PASLAUGŲ TEIKĖJAS UAB „TYRENS LIETUVA“

PROJEKTO NUMERIS 250103


TERITORIJŲ PLANAVIMO RŪŠIS SPECIALIOJO TERITORIJŲ PLANAVIMO DOKUMENTAS
SUSISIEKIMO KOMUNIKACIJŲ INŽINERINĖS INFRASTRUKTŪROS VYSTYMO PLANAS

ETAPAS PARENGIAMASIS ETAPAS

STADIJA TYRIMAI

DOKUMENTO PAVADINIMAS **AVARINGUMO ANALIZĖ**

IŠLEIDIMO DATA 2026

RENGĖJAS	KVALIF. PATVIRT. DOK. NR.	PAREIGOS	VARDAS, PAVARDĖ	PARAŠAS
 TYRÉNS	A1416	Teritorijų planavimo vadovas	Remigijus Šimkus	
	13927	Statinio projekto vadovas	Audrius Stonius	
	41194	Projekto vadovas	Audrius Naseckas	

Valstybinės reikšmės magistralinio kelio A17 Panevėžio aplinkkelio avaringumo analizė

Eismo įvykių suvestiniai duomenys iki kelio rekonstrukcijos (2014 – 2017 m., II kategorija) ir po kelio A17 rekonstrukcijos (2021-2024 m. ir 2022 – 2025 m., IIa kategorija) pateikti 1 lentelėje:

1 lentelė. Avaringumo situacija kelyje A17 2022 – 2025 m., 2021 – 2024 m. ir 2014 – 2017 m.

Laikotarpis	Viso įskaitinių eismo įvykių	Žuvo	Sužeista	Vidutiniškai per metus			Pastaba	Užregistruoti eismo įvykiai su gyvūnais	
				Įskaitinių eismo įvykių	žuvo	sužeista		Viso	Vidutiniškai per metus
2022 – 2025 m.	25	1	28	6,25	0,25	7,00		Nėra duomenų	Nėra duomenų
2021 – 2024 m.	22	2	24	5,50	0,40	6,00	žuvęs neblaivus - apvirtimas nuvažiavus nuo kelio	9	2,25
2014 – 2017 m.	17	3	24	4,25	0,75 ¹	6,00		29	7,25

Sudaryta Vystymo plano rengėjų pagal <https://tka.lt/katalogas/eismo-ivykiu-statistika-lietuvoje/> ir <https://maps.ird.lt/map/>

Kelių A17, A10, A8 eismo įvykių palyginimas pateiktas 2 lentelėje:

2 lentelė. Avaringumo palyginimas keliuose A17, A10, A8

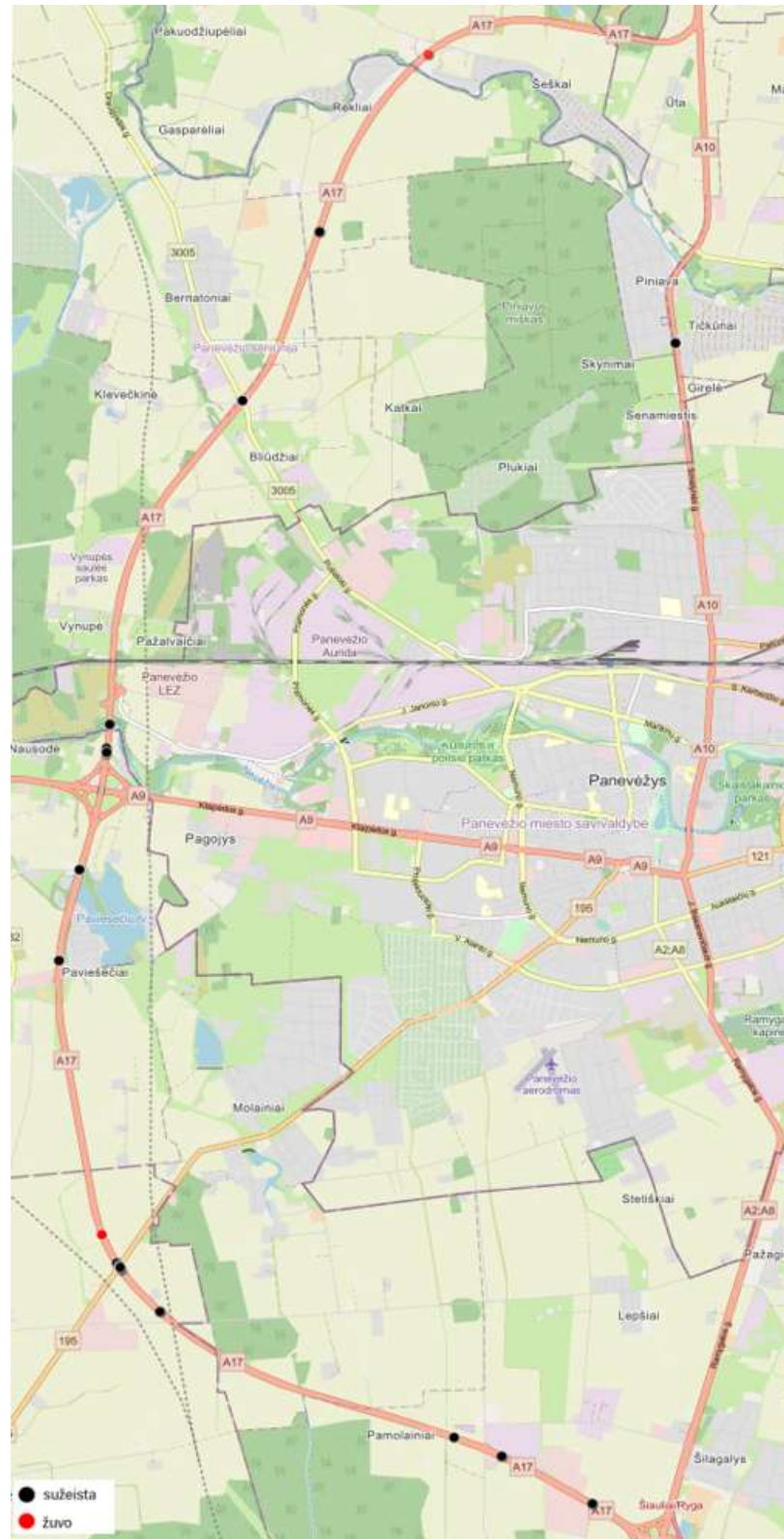
Kelias	Laikotarpis	Įskaitinių eismo įvykių km/metus	Žuvo, km/metus	Sužeista, km/metus
A17	2021 – 2024	0,25	0,022	0,27
A17	2022 – 2025	0,28	0,011	0,31
A10	2022 – 2025	0,11	0,017	0,14
A8	2022 - 2025	0,13	0,021	0,20

Sudaryta Plano rengėjų pagal https://tka.lt/katalogas/eismo-ivykiu-statistika-lietuvoje

Lyginant su gretimais keliais A10 ir A8, įskaitinių eismo įvykių ir sužeistųjų skaičius kelyje A17 yra didesnis, tačiau žuvusiųjų skaičius mažesnis.

2021 – 2024 m. eismo įvykių vietos parodytos 1 pav.:

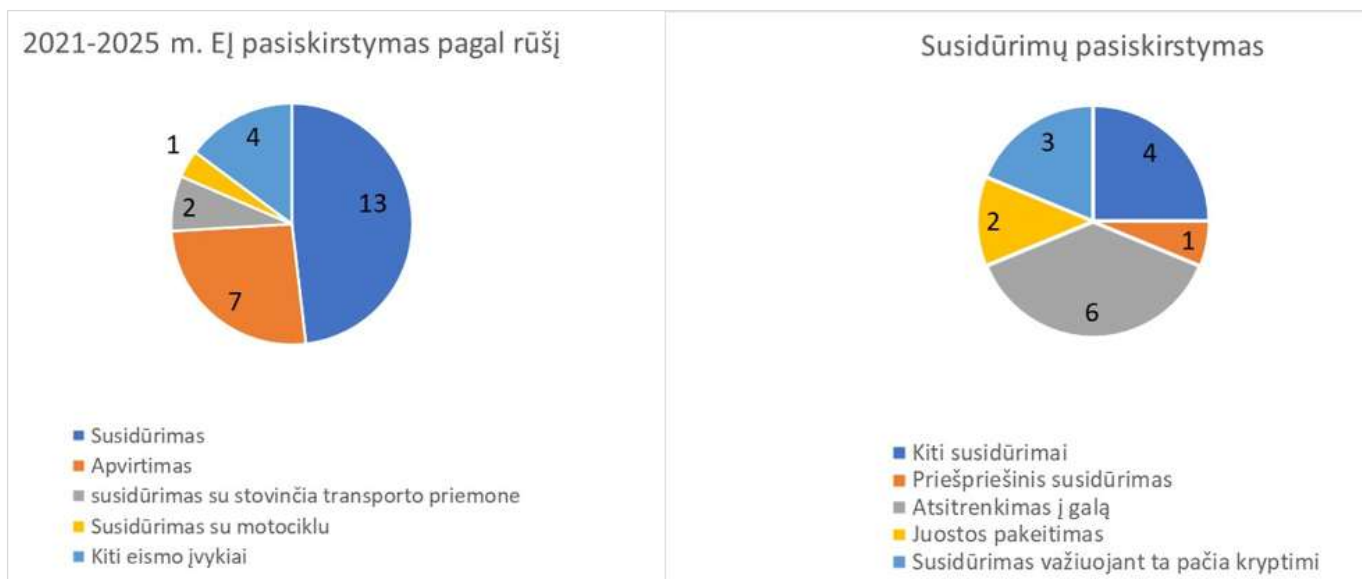
¹ Iš viso 1997 - 2017 m. kelyje A17 žuvo 28 žmonės arba 1,4 žmogaus per metus



1 pav. 2021 – 2024 m. eismo įvykių vietos

Sudaryta Vystymo plano rengėjų pagal
<https://ktti.maps.arcgis.com/apps/webappviewer/index.html?id=f42ea9423e7b4bbc971f3e9a01efa772>

Eismo įvykių pasiskirstymas pagal rūšį bei pagal dažniausiai įvykstančius eismo įvykius – susidūrimus pateiktas 2 pav.:



2 pav. Eismo įvykių pasiskirstymas pagal rūšį ir susidūrimų pasiskirstymas

Sudaryta Vystymo plano rengėjų pagal <https://tka.lt/katalogas/eismo-ivykiu-statistika-lietuvoje>

Daugiausia įvyksta susidūrimų (59 % visų įskaitinių eismo įvykių), apvirtimai sudaro 26 % visų įskaitinių eismo įvykių. Iš susidūrimų daugiausia įvyksta atsitrenkimų į galą. Pažymėtina, kad per 5 metus įvyko tik vienas priešpriešinis susidūrimas.

Kelyje A17 esančios „juodosios“ dėmės pateiktos 3 pav.:



Nr. 11. Juodoji dėmė kelyje Nr. A17 Panevėžio aplinkkelis 6,110 km

Kelias Nr. A17 vieta 6,11 km

Panevėžio r. sav.

2020-2023 m.
Eismo įvykiai 5
Žuvo 0
Sužeista 6

VMPEI (2022 m.) 11,174 aut./parą
Leistinas greitis km/val.

Saugaus eismo problemos:

- Netinkamai ir nepakankamai atskirtos eismo juostos turbožiedinėje sankryžoje

Informacija eismo dalyviams:

- Laikytis leistino važiavimo greičio, atidžiai stebėti sankryžą, pasirinkti tinkamą juostą

Nuotrauka



Nr. 12. Juodoji dėmė kelyje Nr. A17 Panevėžio aplinkkelis 11,450-11,507 km

Kelias Nr. A17 vieta 11,450-11,507 km

Panevėžio r. sav.

2020-2023 m.
Eismo įvykiai 4
Žuvo 0
Sužeista 6

VMPEI (2022 m.) 9,058 aut./parą
Leistinas greitis km/val.

Saugaus eismo problemos:

- Kelių saugumo trūkumų, lėmusių eismo įvykius, nenustatyta.

Informacija eismo dalyviams:

- Tinkamai įvertinti meteorologines sąlygas, pasirinkti saugų greitį.

Nuotrauka

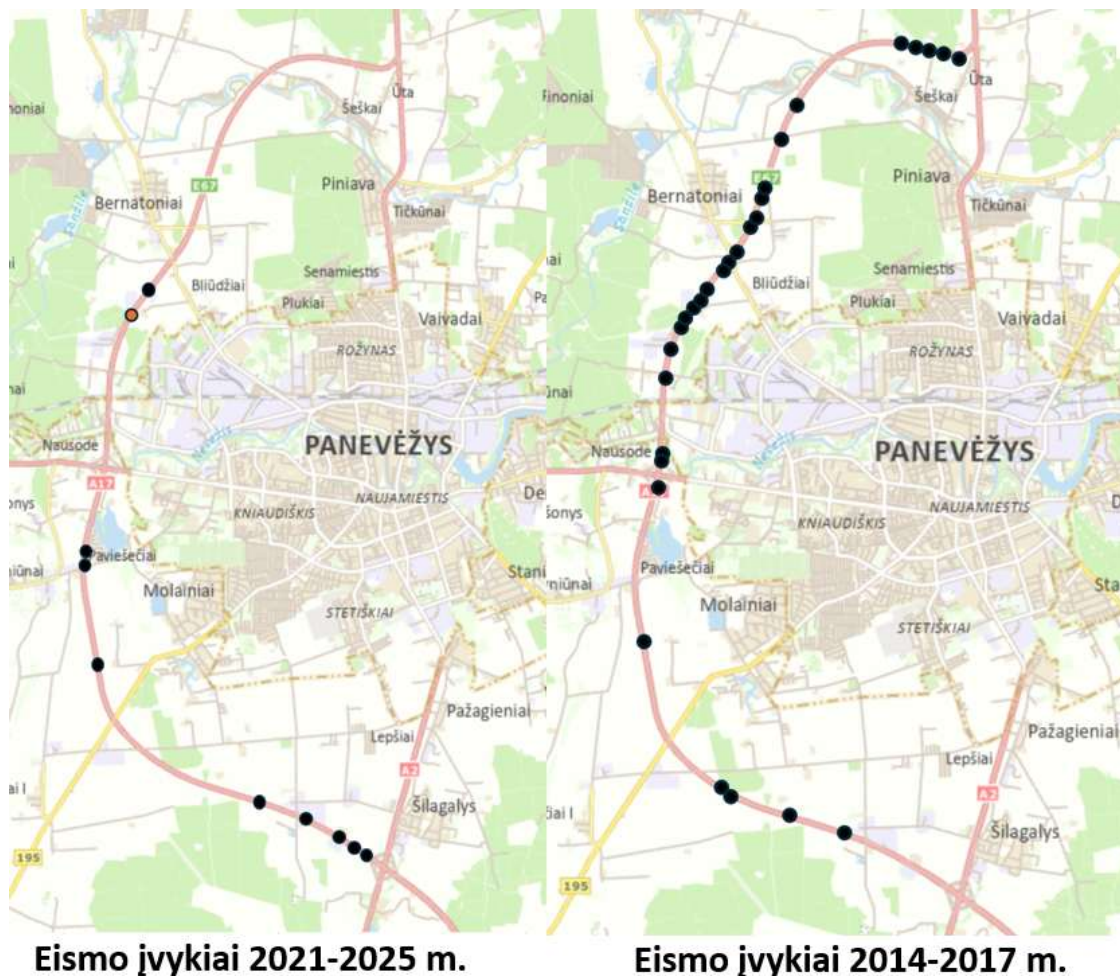


3 pav. 2024 m. „juodosios dėmės“ kelyje A17

(šaltinis: Transporto kompetencijų agentūros svetainė
<https://kti.maps.arcgis.com/apps/webappviewer/index.html?id=83ffa7fa45a8491cb0b802bfb60a3c8a>)

„Juodoji dėmė“, esanti sankryžoje su krašto keliu 195 Kėdainiai–Krekenava–Panevėžys yra nuolat atsikartojanti, kas reiškia, kad sankryžos rekonstravimas į žiedinę nepagerino eismo saugumo situacijos.

Eismo įvykių su gyvūnais vietos 2014-2017 m. ir 2021-2025 m. parodytos 4 pav.:



4 pav. Eismo įvykių su gyvūnais vietos 2014-2017 m. ir 2021-2025 m.

Sudaryta Vystymo plano rengėjų pagal <https://maps.ird.lt/map/>

Pastaba: rudos spalvos skritulys rodo 2025 m. įvykusio EĮ vietą

2014 – 2017 m. užregistruoti 29 su gyvūnais (7,25 eismo įvykiai (toliau – EĮ) per metus arba 0,33 EĮ/km/metus). Tiek 2021 – 2024 m., tiek 2022 – 2025 m. užregistruoti 9 EĮ su gyvūnais, (t. y. 2,25 EĮ per metus arba 0,10 EĮ/km/metus). Rekonstravus kelią, eismo įvykių skaičius su gyvūnais sumažėjo daugiau nei 3 kartus. Lyginant su gretimais „Via Baltica“ koridorių sudarančiais keliais, eismo įvykių su gyvūnais skaičius kelyje A17 yra mažiausias:

- kelias A8 Panevėžys-Aristava-Sitkūnai: 0,23 EĮ/km/metus;
- kelias A10 Panevėžys - Pasvalys- Ryga: 0,43 EĮ/km/metus.

Įskaitinių eismo įvykių su gyvūnais 2014 – 2025 m. neužfiksuota.