

ĮGYVENDINANČIOJI INSTITUCIJA	LIETUVOS RESPUBLIKOS SUSISIEKIMO MINISTERIJA
PASLAUGŲ PIRKĖJAS	AB „VIA LIETUVA“
PASLAUGŲ TEIKĖJAS	UAB „TYRENS LIETUVA“
TERITORIJŲ PLANAVIMO DOKUMENTO PAVADINIMAS	VALSTYBEI SVARBAUS PROJEKTO KLAIPĖDOS PIETINIO APLINKKELIO SUSISIEKIMO KOMUNIKACIJŲ INŽINERINĖS INFRASTRUKTŪROS VYSTYMO PLANAS
TYRIMAI	NATŪRINIAI OBJEKTO APŽIŪROS TYRIMAI



TERITORIJŲ PLANAVIMO DOKUMENTO PAVADINIMAS VALSTYBEI SVARBAUS PROJEKTO KLAIPĖDOS PIETINIO APLINKKELIO SUSISIEKIMO KOMUNIKACIJŲ INŽINERINĖS INFRASTRUKTŪROS VYSTYMO PLANAS

ĮGYVENDINANČIOJI INSTITUCIJA LIETUVOS RESPUBLIKOS SUSISIEKIMO MINISTERIJA

PASLAUGŲ PIRKĖJAS AB „VIA LIETUVA“

PASLAUGŲ TEIKĖJAS UAB „TYRENS LIETUVA “

PROJEKTO NUMERIS 250118


TERITORIJŲ PLANAVIMO RŪŠIS SPECIALIOJO TERITORIJŲ PLANAVIMO DOKUMENTAS  
SUSISIEKIMO KOMUNIKACIJŲ INŽINERINĖS INFRASTRUKTŪROS VYSTYMO PLANAS

ETAPAS RENGIMO ETAPAS

STADIJA TYRIMAI

DOKUMENTO PAVADINIMAS NATŪRINIAI OBJEKTO APŽIŪROS TYRIMAI

IŠLEIDIMO DATA 2026

RENGĖJAS	KVALIF. PATVIRT. DOK. NR.	PAREIGOS	VARDAS, PAVARDĖ	PARAŠAS
	0600	Teritorijų planavimo vadovė	Jurga Tamkienė	
	13927	Statinio projekto vadovas	Audrius Stonius	
	39928	Projekto vadovas	Rimantas Valančius	

## NATŪRINIAI OBJEKTO APŽIŪROS TYRIMAI

Esamos būklės analizė planuojamo Klaipėdos pietinio aplinkkelio teritorijoje atlikta 2026 kovo mėn. Į planuojamos teritorijos ribas Klaipėdos miesto teritorijoje patenka skirtingų lygių „Trimito“ tipo Taikos pr. ir Kairių g. sankryža su jungiamaisiais keliais ir viadukas per geležinkelį. Žemiau esančiose foto fiksacijos medžiagoje (žr. 1 - 15 pav.) pateikiamos aukščiau paminėtų statinių bei šių statinių tęsinių infrastruktūros priklausinių nuotraukos.

Klaipėdos rajono teritorijoje esamos būklės analizė atlikta objektams – Gručeikių g. ir geležinkelio pervažai, valstybinės reikšmės krašto kelio keliui Nr. 141 Kaunas – Jurbarkas – Šilutė – Klaipėda 221 – 222,5 km ir jo priklausiniams, Stariškės, V. Pauliaus, Gručeikių, Priestočio, Alksnių, Ketvergių ir Uosių gatvėms. Klaipėdos rajone esančių objektų planinė padėtis ortofoto ištraukose, foto fiksacijos medžiaga ir aprašymai pateikiami 16 - 66 pav.

### 1. Taikos pr. viadukas per geležinkelį



1 pav. Viaduko (Taikos pr.) planinė padėtis



2 pav. Viaduko (Taikos pr.) fasadas (dešinė pusė žiūrint nuo Kuršių Marių pusės)



3 pav. Viaduko (Taikos pr.) fasadas (dešinė pusė žiūrint Kuršių Marių kryptimi)

## 2. Taikos pr. ir Kairių g. sankryža



4 pav. Taikos pr. ir Kairių g. sankryžos planinė padėtis



5 pav. Kairių g. tęsinys už sankryžos su Taikos pr. į uosto teritoriją ir pėsčiųjų takas (žiūrint nuo Kuršių Marių pusės)



6 pav. Taikos pr. ir Kairių g. sankryžos vakarinis įvažiavimas/išvažiavimas (žiūrint nuo Kuršių Marių pusės)



7 pav. Kairių g. atkarpa tarp sankryžos su Taikos pr. vakariniu ir rytiniu įvažiavimu/išvažiavimu



8 pav. Teritorija tarp Taikos pr. ir Kairių g. sankryžos



9 pav. Taikos pr. ir Kairių g. sankryžos rytinis įvažiavimas/išvažiavimas (žiūrint nuo Kairių g. pusės Taikos pr. kryptimi)

### 3. Kairių g. tęsinys link Stariškės gatvės



10 pav. Kairių g. link Stariškės g. planinė padėtis



11 pav. Kairių g. ir autobusų stotelė „Kairių“ (be įvažų ir perono) žiūrint Stariškės g. kryptimi



12 pav. Kairių g. žiūrint Taikos pr. kryptimi



13 pav. Kairių g. autobusų stotelė „Kairių“ žiūrint Taikos pr. kryptimi (be įvažų ir perono)



14 pav. Įvažiavimas į garažų masyvą iš Kairių g.



15 pav. Garažų masyvas, esantis Kairių g., žiūrint nuo Taikos pr. viaduko

#### 4. Stariškės gatvė



16 pav. Stariškės g. planinė padėtis



17 pav. Stariškės g. link Vytauto Pauliaus gatvės, (gatvės dangą – betonas)



18 pav. Stariškės g. link Kairių gatvės gatvės dangą – betonas)

## 5. Vytauto Pauliaus gatvė



19 pav. Vytauto Pauliaus planinė padėtis



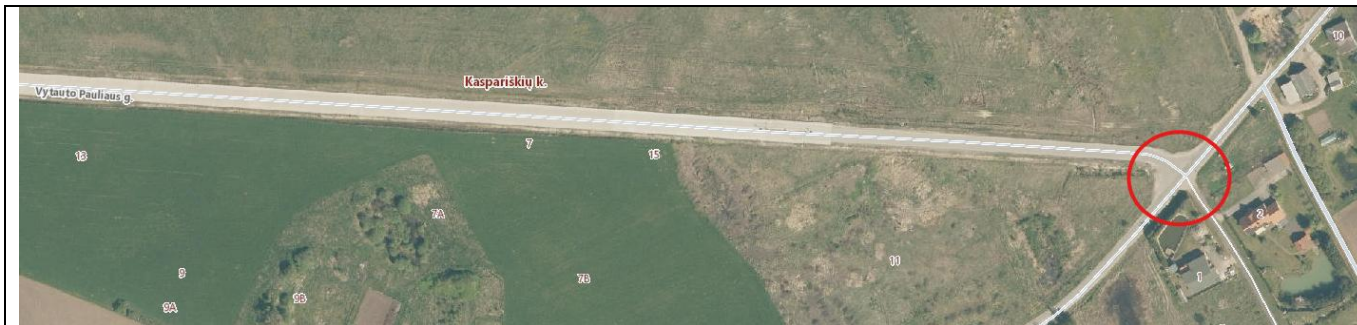
20 pav. Vytauto Pauliaus g. link Gručiškių g. (gatvės danga – betonas)



21 pav. Vytauto Pauliaus g. link Stariškės g. (gatvės danga – betonas iki pakeliamo užtvaro)



## 6. Vytauto Pauliaus, Gručeikių (KL0407) ir Ulonų gatvių sankryža



22 pav. Vytauto Pauliaus, Gručeikių (KL0407) ir Ulonų gatvių sankryžos planinė padėtis



23 pav. Sankryža į Ulonų g. (Ulonų gatvės danga prastos būklės frezuoto asfalto granulės)

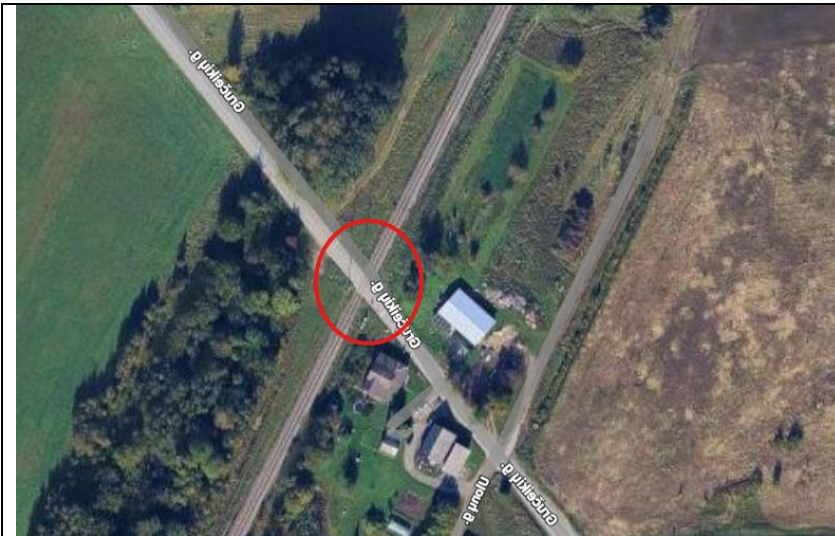


24 pav. Sankryža iš Gručeikių g. į Vytauto Pauliaus g. (gatvių danga asfaltas)



25 pav. Sankryža iš Ulonų g. ir autobusų stotelės Gručeikių g. (be įvažių ir peronų)

**7. Gručeikių gatvės (KL0407) ir geležinkelio kelio Klaipėda – Pagėgiai vieno lygio pervaža**



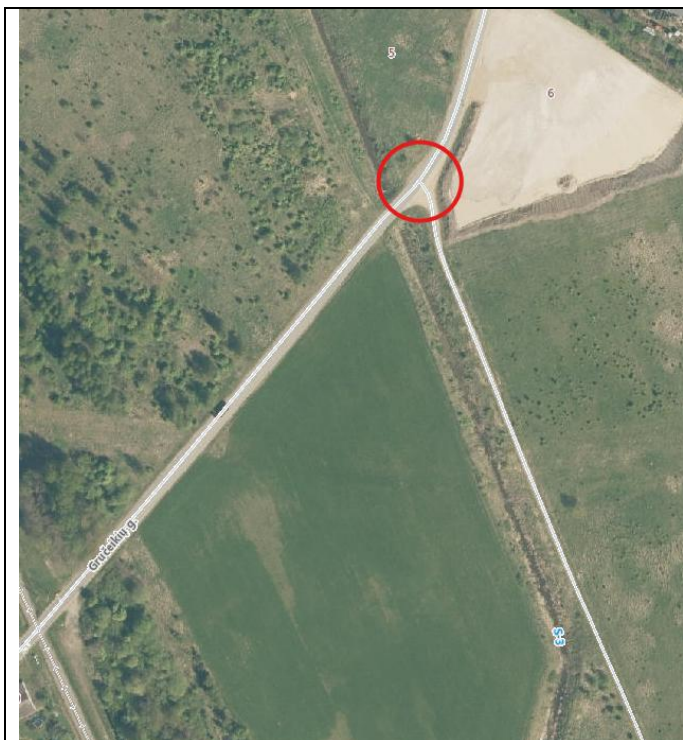
26 pav. Gručeikių gatvės ir geležinkelio kelio Klaipėda – Pagėgiai vieno lygio pervažos planinė padėtis



28 pav. Gručeikių gatvės ir geležinkelio kelio Klaipėda – Pagėgiai vieno lygio pervaža link Vytauto Pauliaus g. (Gručeikių gatvės danga – patenkinamos būklės asfaltas)

27 pav. Gručeikių gatvės ir geležinkelio kelio Klaipėda – Pagėgiai vieno lygio pervaža link krašto kelio Nr. 141 Kaunas – Jurbarkas – Šilutė – Klaipėda (pervažoje įrengtos gelžbetoninės pervažų plokštės)

## 8. Gručiškių gatvės (KL0407) ir Priestočio gatvės sankryža



29 pav. Gručiškių gatvės ir Priestočio gatvės sankryžos planinė padėtis



30 pav. Gručiškių gatvės sankryža kairėje gatvės pusėje su Priestočio gatve



31 pav. Priestočio gatvė nuo Gručiškių gatvės (gatvės danga – labai blogos būklės gruntkelis)

## 9. Gručeikių gatvės (KL0407) ir Alksnių gatvės (KL0408) sankryža



32 pav. Gručeikių gatvės ir Alksnių gatvės sankryžos planinė padėtis



33 pav. Gručeikių gatvės sankryža dešinėje gatvės pusėje su Alksnių gatve



34 pav. Alksnių g. sankryža su Gručeikių g. (Alksnių gatvės danga – žvyras)

**10. Valstybinės reikšmės krašto kelio Nr. 141 Kaunas – Jurbarkas – Šilutė – Klaipėda (kairė pusė) 221,78 km sankryža su Gručeikių gatve (KL0407)**



35 pav. Valstybinės reikšmės krašto kelio Nr. 141 Kaunas – Jurbarkas – Šilutė – Klaipėda (kairė pusė) 221,78 km sankryžos su Gručeikių gatve planinė padėtis



36 pav. Gručeikių g. ir krašto kelio Nr. 141 sankryža (žiūrint krašto kelio Nr. 141 kryptimi)



37 pav. Gručeikių g. ir krašto kelio Nr. 141 sankryža su lėtėjimo juosta (žiūrint nuo krašto kelio Nr. 141 Klaipėdos kryptimi)



38 pav. Gručeikių g. ir krašto kelio Nr. 141 sankryža be greitėjimo juostos, su įvažą į autobusų stotelę (žiūrint nuo krašto kelio Nr. 141 Šilutės kryptimi)

**11. Valstybinės reikšmės krašto kelio Nr. 141 Kaunas – Jurbarkas – Šilutė – Klaipėda 220,74 km esantis apsisukimas per skiriamąją juostą**



*39 pav. Valstybinės reikšmės krašto kelio Nr. 141 Kaunas – Jurbarkas – Šilutė – Klaipėda 220,74 km esančio apsisukimo per skiriamąją juostą planinė padėtis*



*40 pav. Valstybinės reikšmės krašto kelio Nr. 141 Kaunas – Jurbarkas – Šilutė – Klaipėda 220,74 km esantis apsisukimas iš kairės kelio pusės į dešinę pusę per skiriamąją juostą*

**12. Valstybinės reikšmės krašto kelio Nr. 141 Kaunas – Jurbarkas – Šilutė – Klaipėda (dešinė pusė) 220,83 km sankryža su Ketvergių gatve (KL0406) (į sąvartyną)**



41 pav. Valstybinės reikšmės krašto kelio Nr. 141 Kaunas – Jurbarkas – Šilutė – Klaipėda (dešinė pusė) 220,83 km sankryžos su Ketvergių gatve planinė padėtis



42 pav. Krašto kelio Nr. 141 sankryža su Ketvergių g. (žiūrint nuo krašto kelio Nr. 141 Klaipėdos kryptimi) su lėtėjimo juosta



43 pav. Ketvergių g. ir krašto kelio Nr. 141 sankryža (žiūrint Ketvergių g. kryptimi)



44 pav. Ketvergių g. sankryža su krašto kelio Nr. 141 (žiūrint nuo krašto kelio Nr. 141 Klaipėdos kryptimi) su greitėjimo juosta



45 pav. Ketvergių g. ir krašto kelio Nr. 141 sankryža (žiūrint krašto kelio Nr. 141 kryptimi)

**13. Valstybinės reikšmės krašto kelio Nr. 141 Kaunas – Jurbarkas – Šilutė – Klaipėda 221,70 km esantis apsisukimas per skiriamąją juostą**



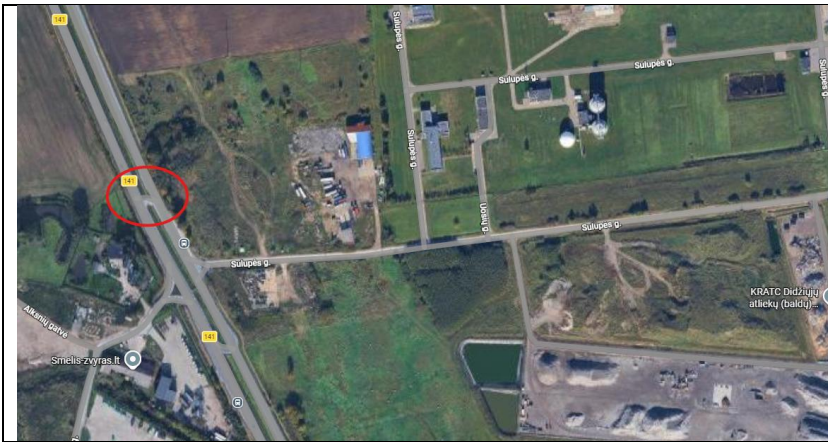
46 pav. Valstybinės reikšmės krašto kelio Nr. 141 Kaunas – Jurbarkas – Šilutė – Klaipėda 221,70 km esančio apsisukimo iš kairės kelio pusės į dešinę pusę per skiriamąją juostą planinė padėtis



47 pav. Valstybinės reikšmės krašto kelio Nr. 141 Kaunas – Jurbarkas – Šilutė – Klaipėda 221,70 km esantis apsisukimas iš kairės kelio pusės į dešinę pusę per skiriamąją juostą (su išplatinimu)



**15. Valstybinės reikšmės krašto kelio Nr. 141 Kaunas – Jurbarkas – Šilutė – Klaipėda 221,89 km esantis apsisukimas per skiriamąją juostą**



52 pav. Valstybinės reikšmės krašto kelio Nr. 141 Kaunas – Jurbarkas – Šilutė – Klaipėda 221,89 km esančio apsisukimo iš dešinės kelio pusės į kairę pusę per skiriamąją juostą planinė padėtis

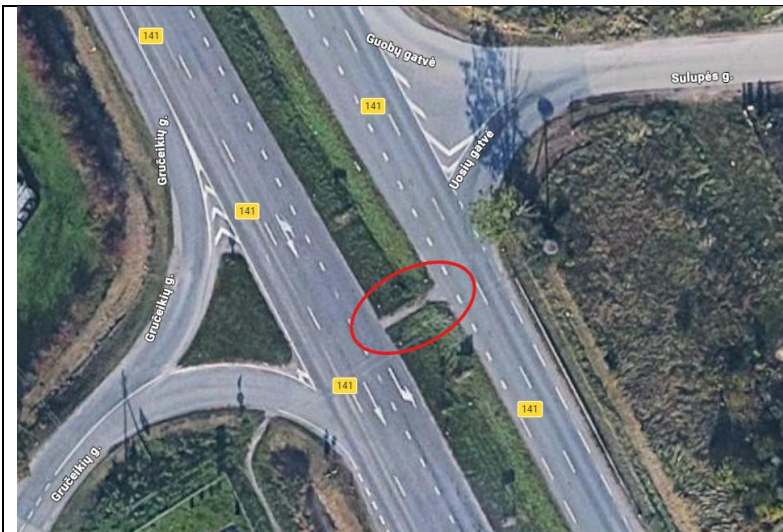


53 pav. Valstybinės reikšmės krašto kelio Nr. 141 Kaunas – Jurbarkas – Šilutė – Klaipėda 221,89 km esantis apsisukimas iš dešinės kelio pusės į kairę pusę per skiriamąją juostą žiūrint Klaipėdos kryptimi (su lėtėjimo juosta)



54 pav. Valstybinės reikšmės krašto kelio Nr. 141 Kaunas – Jurbarkas – Šilutė – Klaipėda 221,89 km esantis apsisukimas iš dešinės kelio pusės į kairę pusę per skiriamąją juostą žiūrint Šilutės kryptimi (be išplatinimo)

**16. Valstybinės reikšmės krašto kelio Nr. 141 Kaunas – Jurbarkas – Šilutė – Klaipėda 221,78 km esantis pėsčiųjų praėjimas per skiriamąją juostą**



55 pav. Valstybinės reikšmės krašto kelio Nr. 141 Kaunas – Jurbarkas – Šilutė – Klaipėda 221,78 km esančio pėsčiųjų praėjimo per skiriamąją juostą planinė padėtis



56 pav. Valstybinės reikšmės krašto kelio Nr. 141 Kaunas – Jurbarkas – Šilutė – Klaipėda 221,78 km esantis neženklitas pėsčiųjų praėjimas per skiriamąją juostą (danga blogos būklės asfaltas)

**17. Valstybinės reikšmės krašto kelio Nr. 141 Kaunas – Jurbarkas – Šilutė – Klaipėda (dešinė pusė) 221,84 km esanti autobusų sustojimo aikštelė**



57 pav. Valstybinės reikšmės krašto kelio Nr. 141 Kaunas – Jurbarkas – Šilutė – Klaipėda (dešinė pusė) 221,84 km esančios autobusų sustojimo aikštelės „Dumpiai“ planinė padėtis



58 pav. Valstybinės reikšmės krašto kelio Nr. 141 Kaunas – Jurbarkas – Šilutė – Klaipėda (dešinė pusė) 221,84 km esanti autobusų sustojimo aikštelė „Dumpiai“ (žiūrint Šilutės kryptimi)



59 pav. Valstybinės reikšmės krašto kelio Nr. 141 Kaunas – Jurbarkas – Šilutė – Klaipėda (dešinė pusė) 221,84 km esanti autobusų sustojimo aikštelė „Dumpiai“ įvažoje be keleivių laukimo stoginės (žiūrint Klaipėdos kryptimi)

**18. Valstybinės reikšmės krašto kelio Nr. 141 Kaunas – Jurbarkas – Šilutė – Klaipėda (kairė pusė) 221,68 km esanti autobusų sustojimo aikštelė**



60 pav. Valstybinės reikšmės krašto kelio Nr. 141 Kaunas – Jurbarkas – Šilutė – Klaipėda (kairė pusė) 221,68 km esančios autobusų sustojimo aikštelės planinė padėtis



61 pav. Valstybinės reikšmės krašto kelio Nr. 141 Kaunas – Jurbarkas – Šilutė – Klaipėda (kairė pusė) 221,68 km esanti autobusų sustojimo aikštelė „Dumpiai“ (žiūrint į Šilutės pusę)



62 pav. Valstybinės reikšmės krašto kelio Nr. 141 Kaunas – Jurbarkas – Šilutė – Klaipėda (kairė pusė) 221,68 km esanti autobusų sustojimo aikštelė „Dumpiai“ įvažoje be keleivių laukimo stoginės (žiūrint į Klaipėdos pusę)

**19. Valstybinės reikšmės krašto kelio Nr. 141 Kaunas – Jurbarkas – Šilutė – Klaipėda (kairė pusė) pėsčiųjų takas nuo Gručeikių gatvės (KL0407) iki 221,68 km esančios autobusų sustojimo aikštelės**



63 pav. Valstybinės reikšmės krašto kelio Nr. 141 Kaunas – Jurbarkas – Šilutė – Klaipėda (kairė pusė) pėsčiųjų tako nuo Gručeikių g. iki 221,68 km esančios autobusų sustojimo aikštelės planinė padėtis



64 pav. Tako priėjimas su laipteliais prie autobusų sustojimo aikštelės „Dumpiai“. Tako dangą – blogos būklės asfaltas



65 pav. Pėsčiųjų takas nuo Gručeikių gatvės iki 221,68 km esančios autobusų sustojimo aikštelės



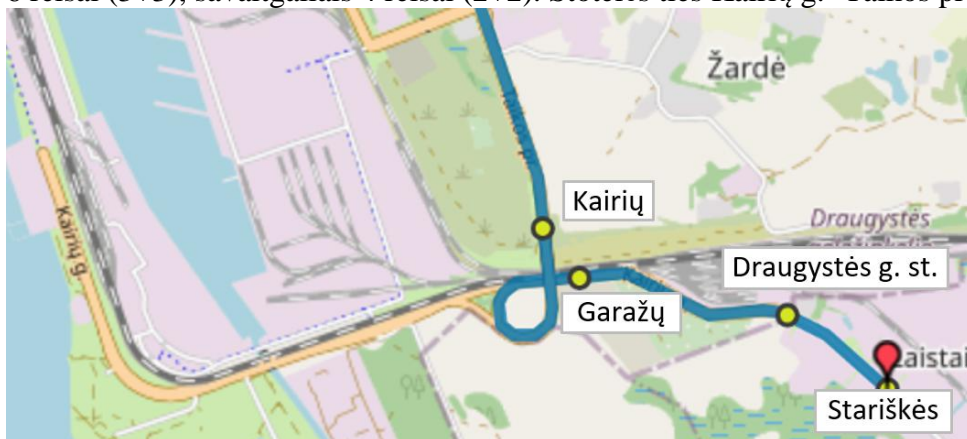
66 pav. Pėsčiųjų takas nuo Gručeikių gatvės iki 221,68 km esančios autobusų sustojimo aikštelės (žiūrint Šilutės kryptimi)

## PĖSČIŪJŲ EISMO ANALIZĖ

Natūrinių tyrimų metu pėsčiųjų ir dviratininkų eismas per kelią Nr. 141 ir per Kairių g. bei Taikos pr. nefiksduotas.

2026-04-24 gauta informacija iš VŠĮ „Klaipėdos keleivinis transportas“ apie įlipusius keleivius aktualiose projektui stotelėse.

Teritoriją ties Kairių g.-Taikos pr. sankryža aptarnauja maršrutas 12A. Iš viso darbo dienomis vyksta 6 reisai (3+3), savaitgaliais 4 reisai (2+2). Stotelės ties Kairių g.- Taikos pr. sankryža parodytos 67 pav.



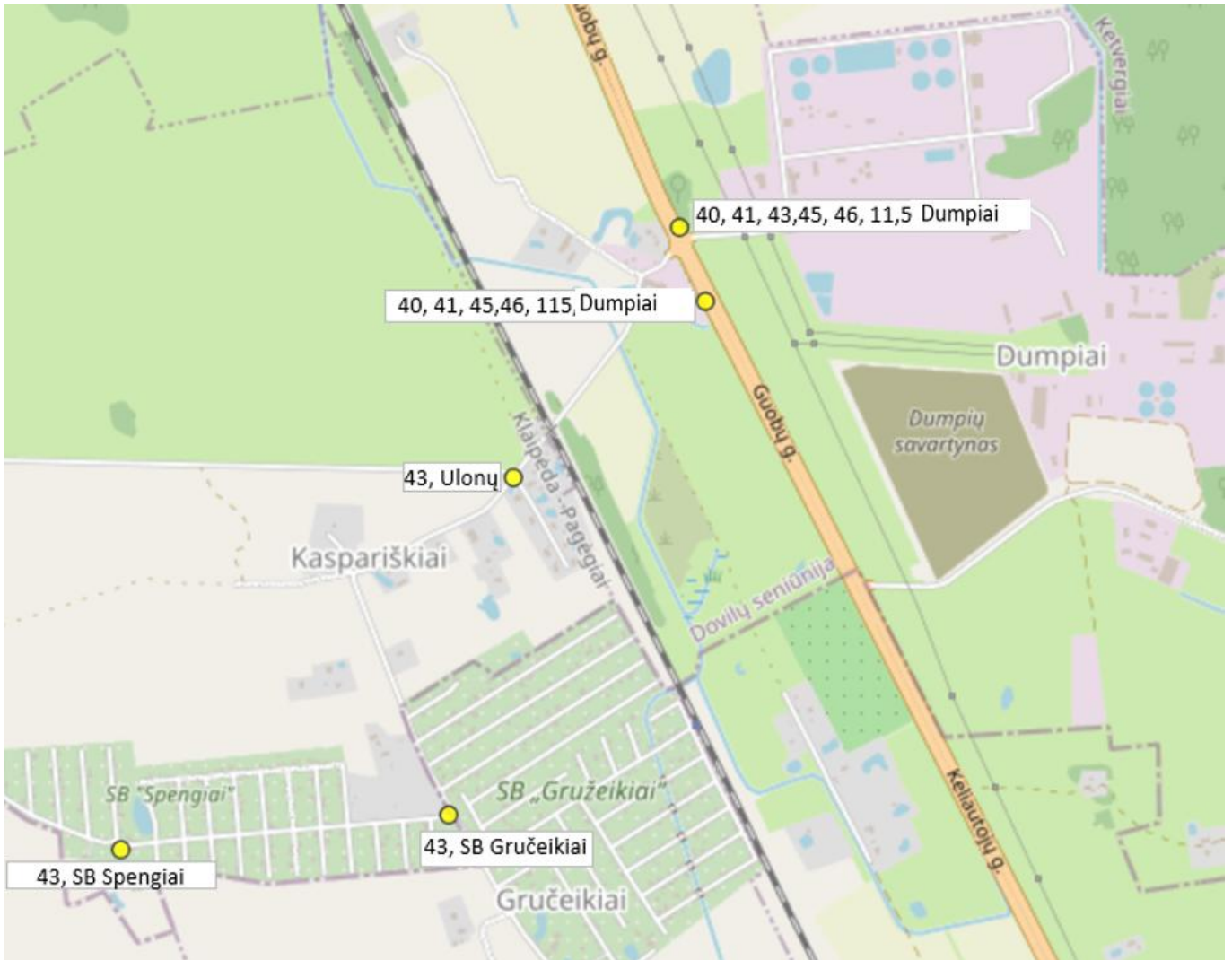
67 pav. Autobusų stotelės ties Kairių g. – Taikos pr. sankryža

Įlipusių keleivių skaičius stotelėse pagal mėnesius parodytas lentelėje:

Stotelė	Įlipo keleivių 2025 m. iš viso	Sausis	Vasaris	Kovas	Balandis	Gegužė	Birželis	Liepa	Rugpjūtis	Rugsėjis	Spalis	Lapkritis	Gruodis
Kairių (Stariškės st. kryptimi)	3	0	0	0	0	0	1	0	1	1	0	0	0
Kairių (Turgaus kryptimi)	100	4	1	9	16	6	9	12	12	12	7	10	2
Garažų (Stariškės st. kryptimi)	1	0	0	0	1	0	0	0	0	0	0	0	0
Garažų (Turgaus kryptimi)	11	2	2	0	1	3	1	1	0	0	1	0	0
Draugystės g. st. (Stariškės st. kryptimi)	22	1	1	0	6	4	5	1	2	1	0	1	0
Draugystės g. st. (Turgaus kryptimi)	911	90	72	62	83	94	100	100	85	65	59	42	59
Stariškės st. (Turgaus kryptimi)	6495	724	752	719	629	484	575	556	358	317	397	453	531

Daugiausia keleivių įlipo Stariškės st. vasario mėn. – vidutiniškai po 27 žmones per parą.

Teritoriją ties Gručeikiais, Kaspariškais aptarnauja maršrutiniai autobusai Nr. 40, 41, 43, 45, 46, 115 bei priemiestiniai autobusai Klaipėda-Šilutė. Stotelės parodytos 68 pav.



68 pav. Autobusų stotelės ties keliu Nr. 141 ir gretimybėse

Maršrutų skaičius per parą parodytas lentelėje:

Maršruto Nr.	Maršruto pavadinimas	Reisų sk. darbo dienomis	Reisų sk. šeštadienį	Reisų sk. sekmadieniais ir šventinėmis dienomis
40	Klaipėda (Naujojo Turgaus st.)-Dituva	31+31	30+30	25+25
41	Klaipėda (Autobusų stotis)-Dituva	5+5	4+4	4+4
43	Klaipėda (Naujojo Turgaus st.)-SB Spengiai	4+4	3+3	3+3
45	Klaipėda-Priekulė-Dreverna-Svencelė	7+7	4+4	4+4
46	Klaipėda-Priekulė-Kintai-Ventė	3+3	2+2	2+2
115	Klaipėda-Rusnė	3+3	3+3	2+2
	Klaipėda-Šilutė	2+2	2+2	1+1

Pervežtų keleivių skaičius parodytas lentelėje.

Nr.	Stotelė	Įlipo keleivių 2025 m. iš viso	Sausis	Vasaris	Kovas	Balandis	Gegužė	Birželis	Liepa	Rugpjūtis	Rugsėjis	Spalis	Lapkritis	Gruodis
43	Ulonų (abiem kryptim)	167	3	4	2	8	6	9	18	13	34	24	26	20
43	SB Gružeikiai (abiem kryptim)	832	55	40	56	103	74	69	64	64	79	82	59	87
43	SB Spengiai (abiem kryptim)	4300	245	222	399	430	446	422	414	443	411	387	282	199
43	Dumpiai (Klaipėdos kryptimi)	37	1	2	6	1	2	18	2	0	2	1	2	0
40	Dumpiai (Klaipėdos kryptimi)	590	57	52	46	55	69	65	43	43	35	43	36	46
40	Dumpiai (Dituvos kryptimi)	2270	83	62	178	193	268	244	263	255	229	207	146	142
41	Dumpiai (Klaipėdos kryptimi)	55	3	2	5	7	7	9	5	6	3	2	3	3
41	Dumpiai (Dituvos kryptimi)	193	5	9	15	21	34	17	24	22	16	20	5	5
46	Dumpiai (Klaipėdos kryptimi)	35	8	2	4	0	1	1	0	1	5	6	1	6
46	Dumpiai (Dituvos kryptimi)	8	0	0	0	1	1	0	1	0	0	3	2	0
115	Dumpiai (Klaipėdos kryptimi)	12	1	0	0	1	1	0	0	1	3	3	2	0
115	Dumpiai (Kintų kryptimi)	2	0	0	0	0	2	0	0	0	0	0	0	0

Daugiausia keleivių įlipo stotelėje SB Spengiai – 14 žmonių per parą ir stotelėje Dumpiai – 12 žmonių per parą.

**Pastabos:**

1. Remiantis „Perspektyvinių naujų transporto rūšių diegimo galimybių studijos“ (2020 m., UAB „Civitta“) duomenimis, pas vairuotoją bilietą perka apie 7% visų keleivių.
2. Priemiestiniais autobusais, kurių neadministruoja VŠĮ Klaipėdos keleivinis transportas, važiuoja apie 2% visų reisų.
3. Atsižvelgus į aukščiau pateiktas aplinkybes faktinis įlipimų skaičius yra apie 10 % didesnis.
4. Nagrinėjamoje teritorijoje ties keliu Nr. 141 ir ties Kairių g. – Taikos pr. sankryžos nėra gyvenamųjų teritorijų, degalinių ar traukos objektų, kelią kerta tik pavieniai nesinaudojantys autobusais pėstieji.
5. Padarius prielaidą, kad stotelėse išlipimų skaičius lygus įlipimų skaičiui, gauname, kad kertančių kelią pėsčiųjų skaičius yra:
  - nagrinėjamoje teritorijoje 4 eismo juostų kelią Nr. 141 kerta apie 13- 14 pėsčiųjų per parą;
  - nagrinėjamoje teritorijoje ties Kairių g. – Taikos pr. sankryža Taikos prospektą bei Kairių gatvę kerta pavieniai pėstieji.