

PROJECT TITLE:

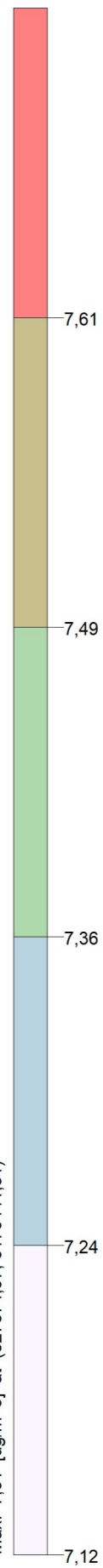
KLAIPĖDOS PIETINIO APLINKKELIO SUSISIEKIMO KOMUNIKACIJŲ INŽINERINĖS INFRASTRUKTŪROS VYSTYMO PLANAS
 Aplinkos oro teršalų sklaida. Esama padėtis

COMMENTS:

Kietosios dalelės KD10 (su fonu).
 Vidurkinimo laikas: 24 val.
 Ribinė vertė: 50 µg/m³



ug/m^3



PLOT FILE OF 90.40TH PERCENTILE 24-HR VALUES FOR SOURCE GROUP: KD10
 Max: 7,61 [ug/m^3] at (327374,97, 6170441,81)

SOURCES:

360

RECEPTORS:

2393

OUTPUT TYPE:

Concentration

MAX:

7,61 ug/m^3

COMPANY NAME:

UAB "Tyrens Lietuva"

MODELER:

[Redacted]

DATE:

2026-03-04

SCALE:

1:20 000



PROJECT NO.:

PROJECT TITLE:

KLAIPĖDOS PIETINIO APLINKKELIO SUSISIEKIMO KOMUNIKACIJŲ INŽINERINĖS INFRASTRUKTŪROS VYSTYMO PLANAS
 Aplinkos oro teršalų sklaida. Esama padėtis

COMMENTS:

Kietosios dalelės KD10 (su fonu).
 Vidurkinimo laikas: 1 metai.
 Ribinė vertė: 40 µg/m³



PLOT FILE OF ANNUAL VALUES AVERAGED ACROSS 5 YEARS FOR SOURCE GROUP: KD10
 Max: 7,29 [µg/m³] at (327374,97, 6170441,81)

SOURCES:

360

RECEPTORS:

2393

OUTPUT TYPE:

Concentration

MAX:

7,29 µg/m³

COMPANY NAME:

UAB "Tyrens Lietuva"

MODELER:

DATE:

2026-03-04

SCALE:

1:20 000

0 0,5 km



PROJECT NO.:

PROJECT TITLE:

KLAIPĖDOS PIETINIO APLINKKELIO SUSISIEKIMO KOMUNIKACIJŲ INŽINERINĖS INFRASTRUKTŪROS VYSTYMO PLANAS
Aplinkos oro teršalų sklaida. Esama padėtis

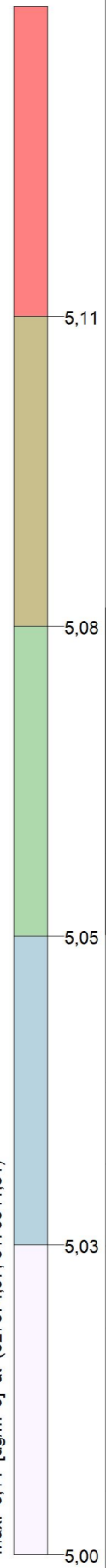
COMMENTS:

Kietosios dalelės KD25 (su fonu).
Vidurkinimo laikas: 1 metai.

Ribinė vertė: 20 µg/m³



PLOT FILE OF ANNUAL VALUES AVERAGED ACROSS 5 YEARS FOR SOURCE GROUP: KD25
Max: 5,11 [µg/m³] at (327374,97, 6170341,81)



SOURCES:

360

RECEPTORS:

2393

OUTPUT TYPE:

Concentration

MAX:

5,11 µg/m³

COMPANY NAME:

UAB "Tyrens Lietuva"

MODELER:

DATE:

2026-03-04

SCALE:

1:20 000

0 0,5 km



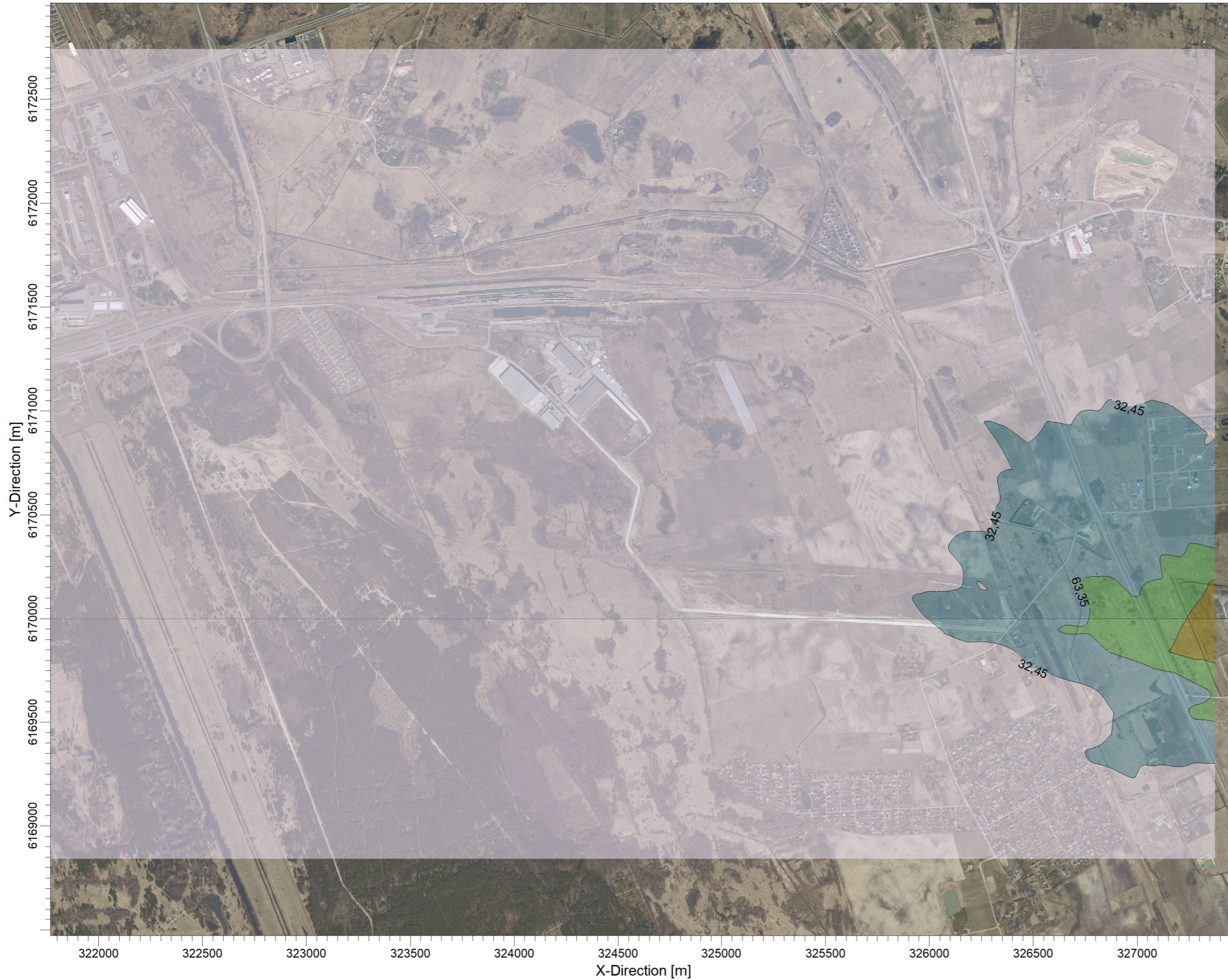
PROJECT NO.:

PROJECT TITLE:

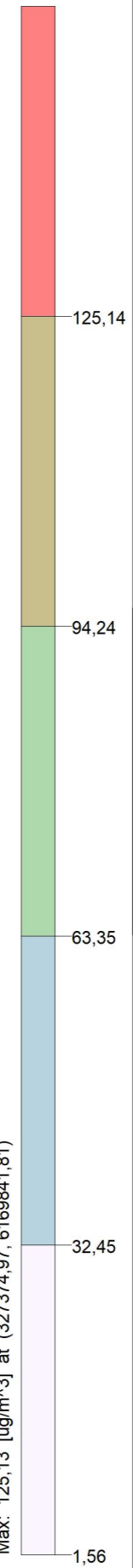
KLAIPĖDOS PIETINIO APLINKKELIO SUSISIEKIMO KOMUNIKACIJŲ INŽINERINĖS INFRASTRUKTŪROS VYSTYMO PLANAS
 Aplinkos oro teršalų sklaida. Esama padėtis

COMMENTS:

Lakieji organiniai junginiai LOJ (su fonu)
 Vidurkinimo laikas: 0,5 val.
 Ribinė vertė: 1000 µg/m³



PLOT FILE OF 98.50TH PERCENTILE 1-HR VALUES FOR SOURCE GROUP: LOJ
 Max: 125,13 [µg/m³] at (327374,97, 6169841,81)



SOURCES:

360

RECEPTORS:

2393

OUTPUT TYPE:

Concentration

MAX:

125,13 µg/m³

COMPANY NAME:

UAB "Tyrens Lietuva"

MODELER:

[Redacted]

DATE:

2026-03-04

SCALE:

1:20 000



PROJECT NO.:

PROJECT TITLE:

KLAIPĖDOS PIETINIO APLINKKELIO SUSISIEKIMO KOMUNIKACIJŲ INŽINERINĖS INFRASTRUKTŪROS VYSTYMO PLANAS
Aplinkos oro teršalų sklaida. Esama padėtis

COMMENTS:

Azoto dioksidas NO2 (su fonu)
Vidurkinimo laikas: 1 val.
Ribinė vertė: 200 µg/m3



PLOT FILE OF 99.80TH PERCENTILE 1-HR VALUES FOR SOURCE GROUP: NO2
Max: 51,89 [ug/m^3] at (327374,97, 6170541,81)



SOURCES:

360

RECEPTORS:

2393

OUTPUT TYPE:

Concentration

MAX:

51,89 ug/m^3

COMPANY NAME:

UAB "Tyrens Lietuva"

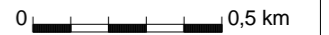
MODELER:

DATE:

2026-03-04

SCALE:

1:20 000



PROJECT NO.:

PROJECT TITLE:

KLAIPĖDOS PIETINIO APLINKKELIO SUSISIEKIMO KOMUNIKACIJŲ INŽINERINĖS INFRASTRUKTŪROS VYSTYMO PLANAS
 Aplinkos oro teršalų sklaida. Esama padėtis

COMMENTS:

Azoto dioksidas NO2 (su fonu)
 Vidurkinimo laikas: 1 metai.
 Ribinė vertė: 40 µg/m³



µg/m³

8,84

8,43

8,03

7,62

7,21

PLOT FILE OF ANNUAL VALUES AVERAGED ACROSS 5 YEARS FOR SOURCE GROUP: NO2
 Max: 8,84 [µg/m³] at (327374,97, 6170141,81)

SOURCES:

360

RECEPTORS:

2393

OUTPUT TYPE:

Concentration

MAX:

8,84 µg/m³

COMPANY NAME:

UAB "Tyrens Lietuva"

MODELER:

[REDACTED]

DATE:

2026-03-04

SCALE:

1:20 000

0 0,5 km



PROJECT NO.:

PROJECT TITLE:

KLAIPĖDOS PIETINIO APLINKKELIO SUSISIEKIMO KOMUNIKACIJŲ INŽINERINĖS INFRASTRUKTŪROS VYSTYMO PLANAS
Aplinkos oro teršalų sklaida. Esama padėtis

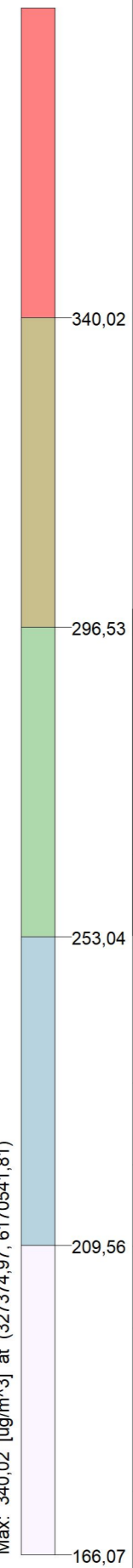
COMMENTS:

Anglies monoksidas CO (su fonu).
Vidurkinimo laikas: 8 val.
Ribinė vertė: 10000 µg/m³



ug/m^3

PLOT FILE OF HIGH 1ST HIGH 8-HR VALUES FOR SOURCE GROUP: CO
Max: 340,02 [ug/m^3] at (327374,97, 6170541,81)



SOURCES:

360

RECEPTORS:

2393

OUTPUT TYPE:

Concentration

MAX:

340,02 ug/m^3

COMPANY NAME:

UAB "Tyrens Lietuva"

MODELER:

DATE:

2026-03-04

SCALE:

1:20 000

0 0,5 km



PROJECT NO.: