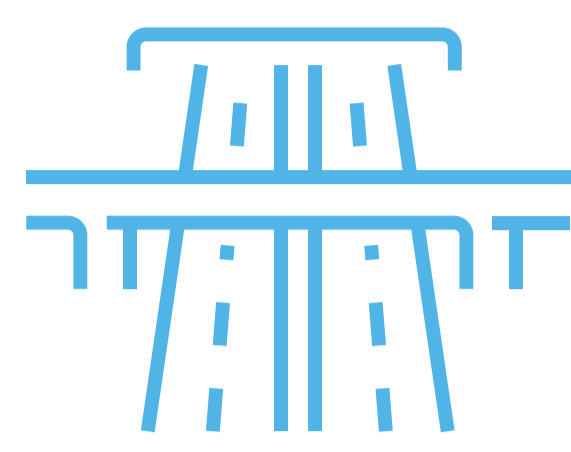


# Lietuvos valstybinių kelių plėtros ir priežiūros strategija iki 2035 m.



## MAGISTRALINIAI KELIAI

### „Via Baltica“

2019-2030 m.  
**200 km** Projekto Lietuvoje pabaiga – 2030 m.

IKI 2024 m.  
**40 km** Ilgio ruožas nuo Marijampolės iki Lietuvos ir Lenkijos sienos išplatinamas iki 4 eismo juostų

### A14 Vilnius–Utena

IKI 2025 m.  
**74 km** Kelio ruožas

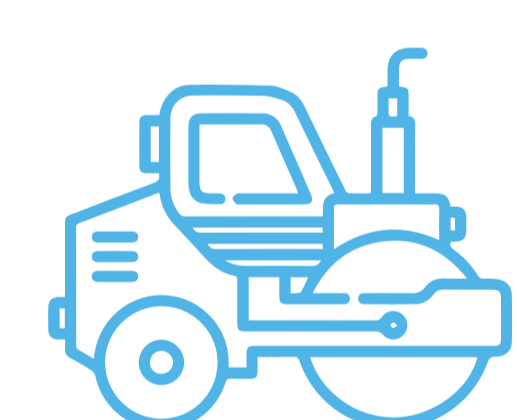
### A1 Vilnius–Kaunas

**130 km/val.** Magistralės ruože nuo Vilniaus iki Kauno leistinas saugus greitis padidėja iki 130km/val.

2021-2025 m.  
**4** Rekonstruoti tiltai ties Kaunu

### Panevėžys–Šiauliai

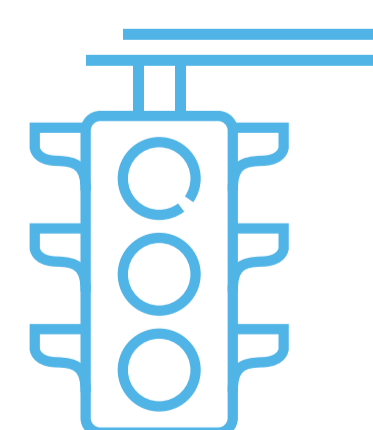
### Vilnius–Trakai



## GERESNĖ KELIŲ KOKYBĖ

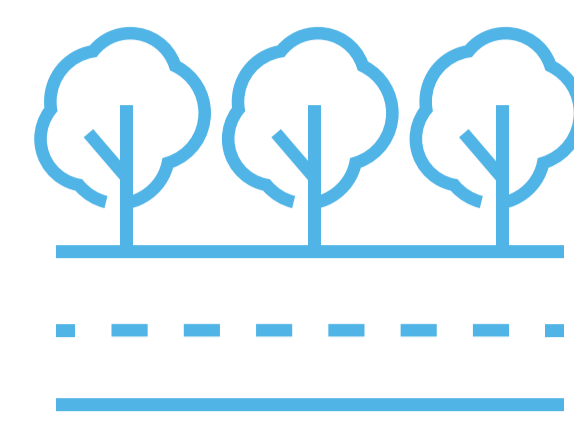
IKI 2035 m.  
**~30 p.p.** Valstybinės reikšmės kelių, netenkinančių dangos būklės indekso, sumažės nuo 38 iki 12 proc.

IKI 2030 m.  
**200 km** Nebeliks krašto kelių, kurių dangos plotis mažesnis nei 5 m



## EISMO SAUGUMO PRIEMONĖS

Perėjos, sankryžos, greičio matuokliai



## KRAŠTO KELIAI

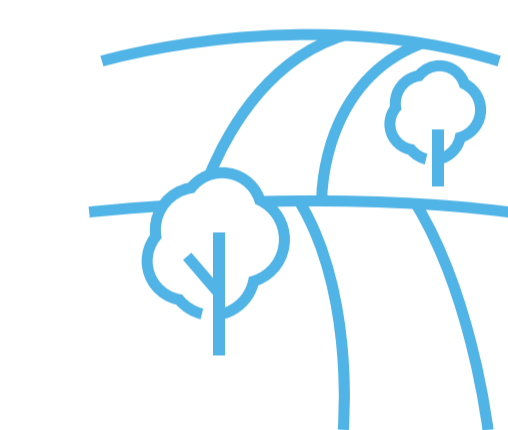
### Nr. 130 Vilnius–Prienui–Alytus

2024-2026 m. Tarp Garliavos ir Prienui  
**20 km**



## TILTAI IR VIADUKAI

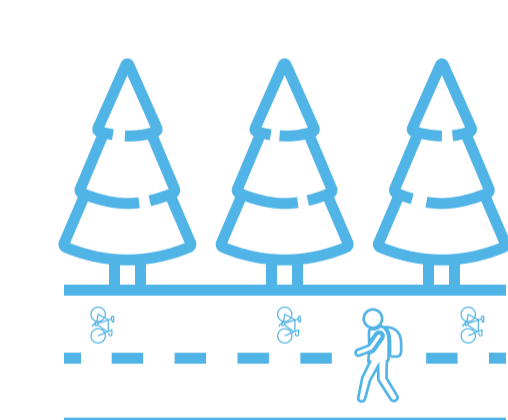
IKI 2035 m.  
**73** Bus sutvarkyti visi valstybinių kelių prastos būklės tiltai ir viadukai



## ŽVYRKELIAI

2021-2024 m.  
**500 km** Bus išasfaltuota mažiausiai

IKI 2030 m.  
**-7 proc.** Valstybinės reikšmės kelių tinkle esančių žvyrkelių – turėtų likti ne daugiau kaip 20 proc.



## PĖSČIŲJŲ IR DVIRAČIŲ TAKAI

2022-2035 m.  
**~600 km** Naujų takų, dviračių takų ilgį gyvenvietėse padidinant apie 40 proc.

2022-2035 m.  
**~350 km** Sutvarkytų esamų blogos būklės takų – maždaug pusė šiuo metu esančių

IKI 2024 m.  
**1720** Bus sutvarkytos pavojingos pėsčiųjų perėjos – iš viso 1720

2022-2035 m.  
**140** Bus pertvarkyta vieno lygio sankryžų