

LAISVĖ JUDĖTI

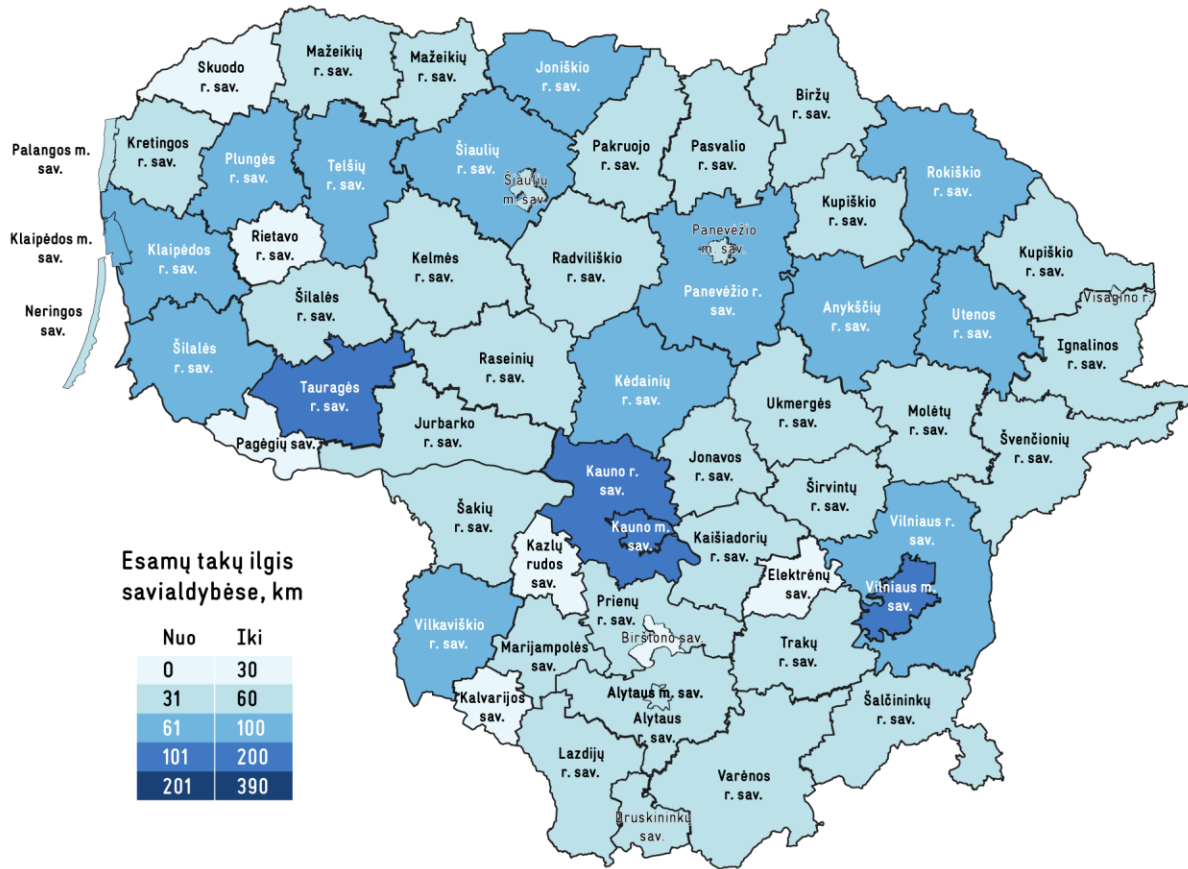
Nacionalinis Lietuvos dviračių ir pėsčiųjų
infrastruktūros plėtros žemėlapis

AGNĖ VAICIUKEVIČIŪTĖ
Susisiekimo viceministrė
2022 m. rugsėjo 21 d.



LIETUVOS RESPUBLIKOS
SUSISIEKIMO MINISTERIJA

Esama situacija



Per 30 metų vykdyta tik epizodiška dviračių infrastruktūros plėtra;

Esama infrastruktūra nebuvo inventorizuota;

Nebuvo nustatyti prioretizavimo kriterijai.



Tikslas

- Inventorizuoti ir susisteminti
- Prioretizuoti
- Atvaizduoti žemėlapyje
- Užtikrinti bendradarbiavimą

Siekama

- Kurti kuo vientisesnį dviračių ir pėsčiųjų takų tinklą
- Užtikrinti svarbiausių infrastruktūros objektų vystymą (ne tik kiek reikia, bet ir kur labiausiai reikia)
- Gerinti pėsčiųjų ir dviratininkų eismo saugą
- Skatinti dviračių naudojimą

Užbaigti dviračių infrastruktūros plėtros etapai



1

Inventorizuota visa infrastruktūra
ir įvertinta jos būklė*

2

Parengti infrastruktūros
plėtros kriterijai

3

Nustatytas bendras
plėtros poreikis

4

Sudarytas prioretizavimo
algoritmas

5

Nustatytos svarbiausios
infrastruktūros jungtys

6

Parengtas interaktyvus dviračių ir pėsčiųjų
infrastruktūros plėtros žemėlapis

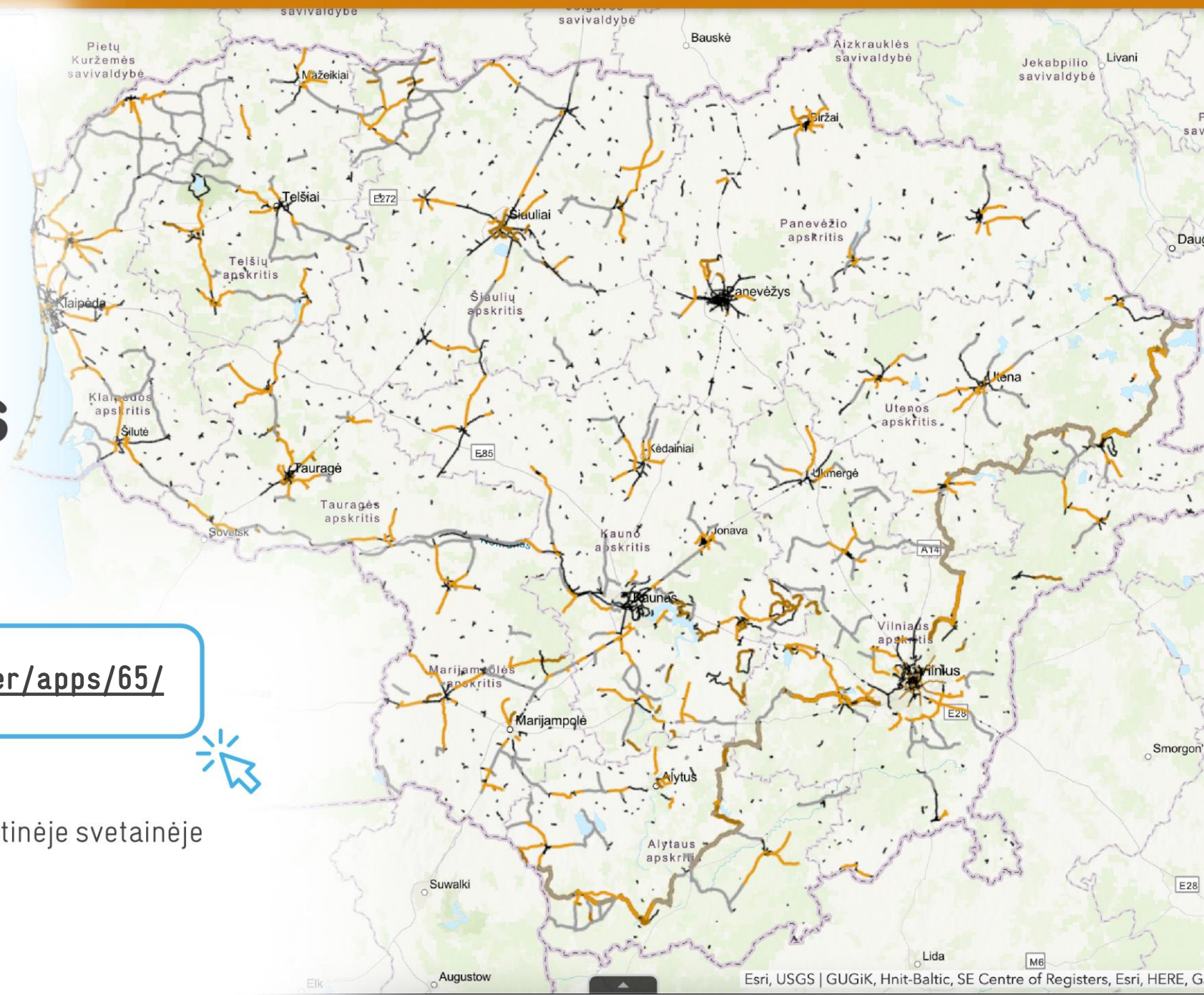
*valstybinės reikšmės keliuose



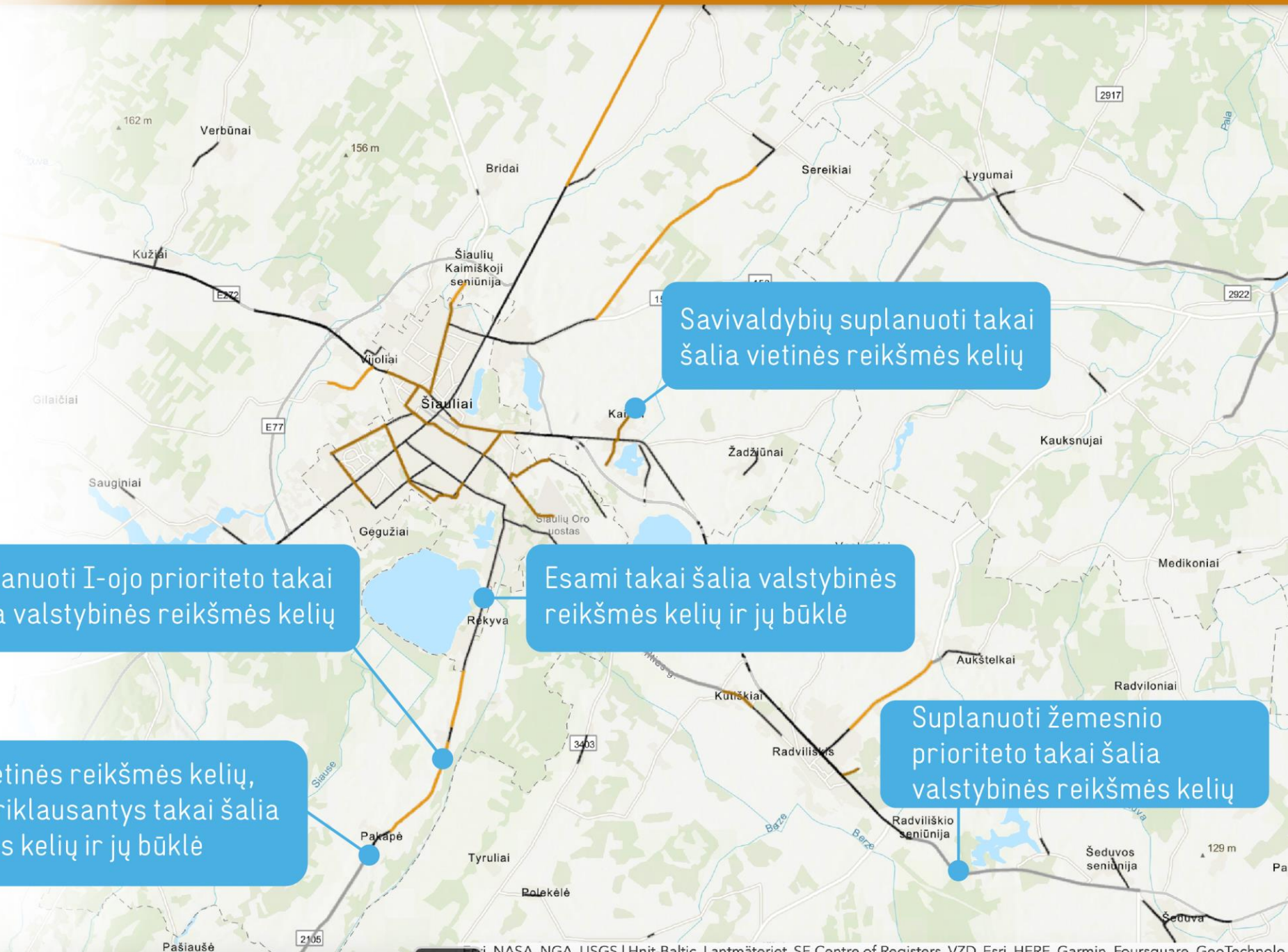
Nacionalinis dviračių ir pėsčiųjų infrastruktūros žemėlapis

<https://gis.ktvis.lt/webappbuilder/apps/65/>

○ Prieiga bus viešinama LAKD internetinėje svetainėje



Žemėlapių sudėtis



Savivaldybių suplanuoti takai šalia vietinės reikšmės kelių

Suplanuoti I-ojo prioriteto takai šalia valstybinės reikšmės kelių

Esami takai šalia valstybinės reikšmės kelių ir jų būklė

Esami takai šalia vietinės reikšmės kelių, arba savivaldybei priklausantys takai šalia valstybinės reikšmės kelių ir jų būklė

Suplanuoti žemesnio prioriteto takai šalia valstybinės reikšmės kelių

Žemėlapio sudėtis



gis.ktvis.lt

Kaunas

135

OBJECTID	129
Eilės numeris	135
Kelio numeris	140
Kelio pavadinimas	Šakių pl. (Kaunas-Zapyškis-Šakiai)
Kelio pusė	Dešinė
Ruožo pradžia	7.510
Ruožo pabaiga	13.420
Tako ilgis	5.91
Kriterijus I	Taip
I Kriterijaus apibūdinimas	Takas sujungtų Kačerginę, su Ringaudais ir Akademija
Kriterijus II	Taip
II kriterijau apibūdinimas	Takas susijungtų su esamais takais Akademijos mstl., taip pat per takų tinklą su Noreikiškėmis
Kriterijus III	Taip
III Kriterijaus apibūdinimas	Akademijos ir Ringaudų sujungimas su kurortine teritorija
Traukos centro pavadinimas	Kačerginės kurortinė teritorija
Kriterijus IV	Ne
IV Kriterijaus apibūdinimas	-
Kriterijus V	Ne
V Kriterijaus apibūdinimas	-
Savivaldybė	Kauno r.
Įgyvendinanti institucija	VĮ Lietuvos automobilių kelių direkcija
Atitikimo kriterijams skaičius	3
Balas 1	30
Miestas	Jungia miestą su gyvenviete
Tako dalis mieste	0.00
Balas 2	40
Žuvo pėsčiųjų ir dviratininkų	0
Sužeista pėsčiųjų ir dviratininkų	5
Balas 3	5
VMPEI	9211
VMPEI krovininių	334
Bendras balas	75
Savivaldybių balas	0
Galutinis balas	75
Įgyvendinimo terminas	2023 m.*
Shape_Length	

- Objekto vieta;
- Pavadinimas;
- Turtinė priklausomybė;
- Pradžia – pabaiga;
- Atrankos ir prioriteto suteikimo kriterijai;
- Balų vertės;
- Būklės statusas (planuojama, projektuojama, tiesiama);
- Skatinti dviračių naudojimą

Žemėlapiu objektai ir prioritetai



Nacionalinio dviračių ir pėsčiųjų
infrastruktūros plėtros žemėlapiu sudėtis

3860 km

1510 km I prioriteto takai
(jungtys su miestais)

2000 km II prioriteto takai
(visi kiti, nepatekę
į I prioriteto sąrašą)

350 km III prioriteto takai
(rekreacinės trasos)

3400 km Takų poreikis prie valstybinės reikšmės kelių

460 km Takų poreikis prie vietinės reikšmės kelių

Žemėlapiu objektai ir prioritetai



1510 km

I prioriteto
takai

1350 km

Takai
prie VRK

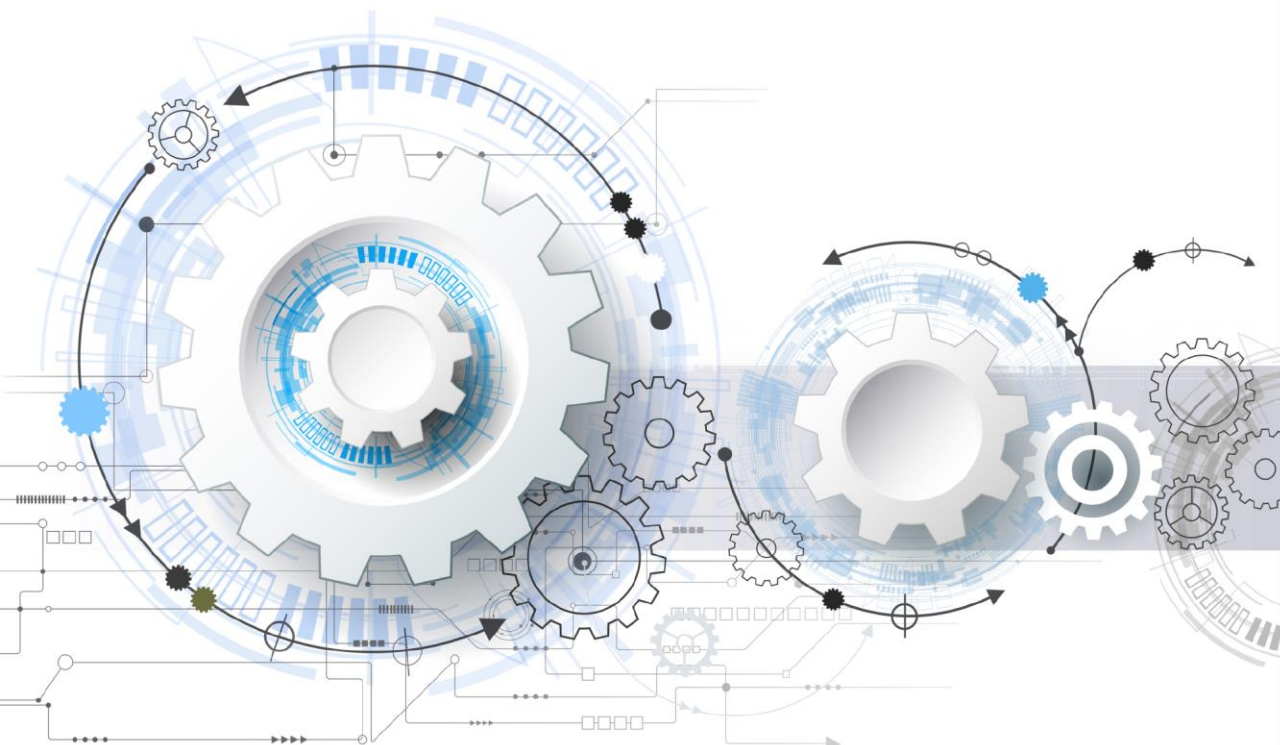
160 km

Takai prie
vietinių gatvių

304 km

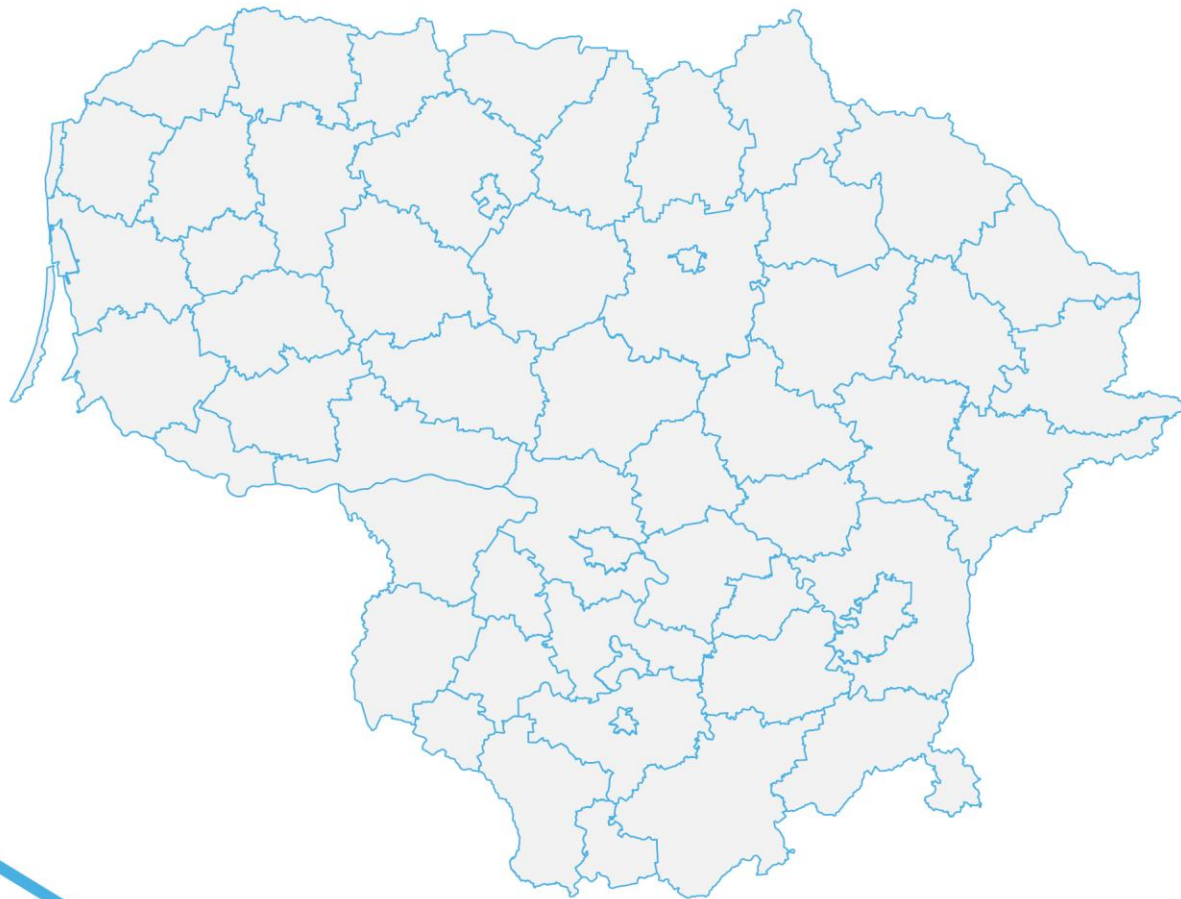
Savivaldybių
išreitinguoti takai

Planuojami darbai



- 2021 m.**
 - Padidintas KPPP finansavimas DJ priemonių įgyvendinimui
 - Parengtas nacionalinis dviračių infrastruktūros plėtros žemėlapis
 - Parengtas dviračių infrastruktūros plėtros šalia VRK sąrašas
 - Atnaujinta dviračių infrastruktūros planavimą ir projektavimą reglamentuojanti normatyvinė bazė
 - Įteisinti alternatyvūs infrastruktūros tiesimo techniniai sprendiniai
 - Pagal bendrai priimtus planavimo principus, parengtos dviračių infrastruktūros miestų teritorijose plėtros schemos
 - ES 2021-2027 finansavimas darnaus judumo priemonėms įgyvendinti (Dviračių infrastruktūrai – 100 mln. Eur.)
 - Nuolat vykdoma KET analizė dėl galimų pakeitimų saugaus ir patogaus dviračių eismo užtikrinimui
- 2030 m.**
 - Nuolat vykdomas visuomenės švietimas, suinteresuotų įstaigų, verslo organizacijų skatinimas intensyviau vykdyti dviračių transporto vystymą

Skatiname savivaldybes



- Pateikti / laiku atnaujinti esamos ir planuojamos dviračių infrastruktūros duomenis į Nacionalinį dviračių infrastruktūros plėtros žemėlapij;
- Papildyti schemoje pateiktos infrastruktūros atributus;
- Laikytis nustatytų prioritetų, takų tiesimą planuoti ir vykdyti aukščiausio prioriteto objektuose;
- Bendradarbiauti su kitomis institucijomis įgyvendinant tęstinius projektus, kuriais kuriamas rišlus dviračių infrastruktūros tinklas;
- Pagal galimybes skirti didesnę finansavimą dviračių infrastruktūros tiesimui / atnaujinimui.

Kurkime dviračių Lietuvą kartu!

<https://gis.ktvis.lt/webappbuilder/apps/65/>



Ačiū!



LIETUVOS RESPUBLIKOS
SUSISIEKIMO MINISTERIJA