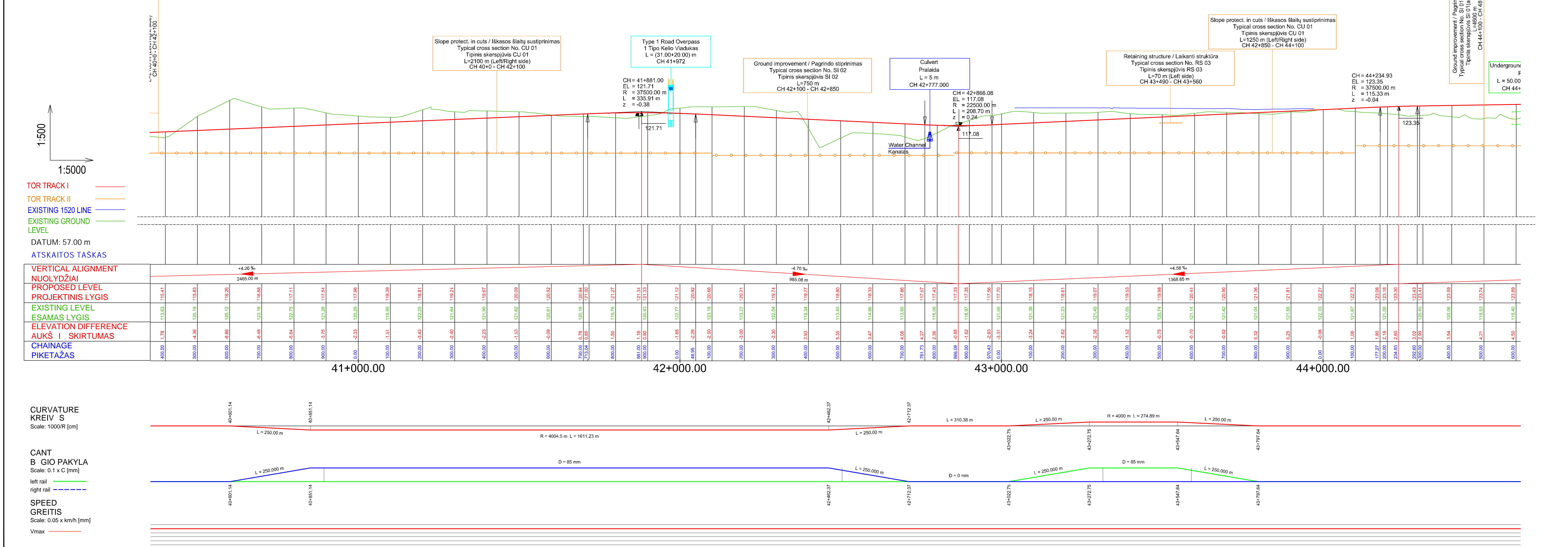


SUTARTINAI ŽENKLAI / LEGEND	
[Symbol]	Sovietų riba / Limit Of Municipality
[Symbol]	Seni rėpa riba / Limit Of Eldership
[Symbol]	Miesto riba / Limit Of Town
[Symbol]	Intermodalinė terminalas / Intermodal Terminal
[Symbol]	Kauno LEZ teritorija / Kaunas FEZ Territory
[Symbol]	Preliminar naujo oro uosto statybos teritorija / Preliminary New Airport Construction Area
[Symbol]	Esamo V. Ragner centre registruota žemė ir sklypo riba / Limit Of Land Plot
[Symbol]	Planuojama žemė ir sklypo riba / Limit Of Land Plot
[Symbol]	Žemės sklypo planuojamo paimti visuomenės ir projektams, riba / Limit Of Land Plot Planned To Be Taken For Public Use
[Symbol]	Pastatas / Building
Gėlininkėlių infrastruktūra / Railway Infrastructure	
[Symbol]	Esamas 1520 mm gėlininkėlių / Existing 1520 mm Railway
[Symbol]	Planuojamas 1520 mm gėlininkėlių / Planned 1520 mm Railway
[Symbol]	Planuojamas 1435 mm gėlininkėlių / Planned 1435 mm Railway
[Symbol]	Planuojamas 1435 mm gėlininkėlių jungtis / Planned 1435 mm Railway Bypass
[Symbol]	Planuojamas 1435 mm kėlininkėlių kėlininkėlių / Planned 1435 mm Railway Crossing
[Symbol]	Planuojamas 1435 mm kėlininkėlių / Planned 1435 mm Turnout
[Symbol]	Planuojamas pėlymas / Planned Embankment/Cut
[Symbol]	Demonuojamas 1520 mm gėlininkėlių / Demolished 1520 mm Railway
Gėlininkėlių platformos / Railway Platform	
[Symbol]	Esamos gėlininkėlių platformos / Existing Railway Platform
[Symbol]	Planuojamos gėlininkėlių platformos / Planned Railway Platform
[Symbol]	Planuojamos gėlininkėlių tiltai / Planned Railway Bridge
[Symbol]	Planuojamas praėjimas / Planned Culvert
[Symbol]	Planuojamas kėlio viadukas / Planned Road Overpass
[Symbol]	Planuojamas automobilių tunelis / Planned Road Tunnel
[Symbol]	Planuojamas pėlymas / Planned Underground Pedestrian Crossing
[Symbol]	Planuojamas pėlymas / Planned Overground Pedestrian Crossing
[Symbol]	Planuojamas pėlymas / Planned Animal Trespass
[Symbol]	Planuojamas per jos gvy. namus / Planned Overpass Wildlife Crossing
[Symbol]	Planuojamas atstam. sienas / Planned Retaining Wall
[Symbol]	Gėlininkėlių sankasos pagraipimo stėpinimas / Ground Improvement Works
[Symbol]	Esami statiniai / Existing Structure
[Symbol]	Planuojama stropinio stėpinimo sienas / Planned Noise Reduction Wall
[Symbol]	Esama statybos trukimo stėpinimo sienas / Existing Under Construction Noise Reduction Wall
[Symbol]	Vandens kanalas / Water channel
[Symbol]	Vandens kanalas / Water channel
[Symbol]	Vandens kanalo perk. / Water channel relocation proposal
Automobilių kėliai / Roads	
[Symbol]	Valstybinė ir reikšmė magistralinis kėlis / Highway
[Symbol]	Valstybinė ir reikšmė ir krašto kėlis / County Road or Street
[Symbol]	Valstybinė ir reikšmė rajoninis kėlis / District Road
[Symbol]	Viešinė ir reikšmė kėlis arba gatvė su atstalo danga / Asphalt Local Road or Street
[Symbol]	Viešinė ir reikšmė kėlis arba gatvė su žvyro danga / Gravel Local Road or Street
[Symbol]	Planuojamas kėlis arba gatvė / Planned Road or Street
[Symbol]	Planuojamas techninio apatėpinimo kėlis / Planned Maintenance Roads category I
[Symbol]	Planuojamas kėlio uždarymas / Planned Road Closure

Layout plan / Keli išd stymo planas
Scale / Mastelis 1:5000



Longitudinal profile / Išilginis profilis
Horizontal scale / Horizontalus mastelis 1:5000 - Vertical scale / Vertikalus mastelis 1:500

PASTABA:
Projekto „Rail Baltica“ gėlininkėlių linijos Kaunas-Vilnius susisiekimo komunikacijai inžinerinis ir infrastruktūros vystymo plano patikrinimo susisiekimo komunikacijai (gėlininkėlių ir automobilių kėlio plokštės, apjungiamas) kėlio ir gatvės plokštės, planuojamos sankasos, tunelis, tunelinis prolaikymas, viadukas, trukimo slėpimo priemonės ir apsauginės priemonės sgv namų ir visi kėlininkėlių statiniai yra patvirtinti s turto b. Iš tikrųjų techninio darbo projekto rengimo metu neįdiegiant specialiojo plano koregavimo ir/ar kėlininkėlių rosi.

NOTE:
The Communication network engineering infrastructure development plan for Rail Baltica railway line Kaunas-Vilnius provided solutions for different communications (width of railway tracks and roads, width of connecting roads and streets, planned intersections at transport levels, crossings, tunnel passages, overpasses, noise reduction measures, environmental measures for animals and all other structures of the solution) are preliminary and must be revised during the preparation of the technical (Master) and the working (Detail) project without initiating the procedure for adjusting and/or changing the special plan.

PASTABOS / NOTES:	
1.	Kiti autoriniai ženkliukai patikrinami / Other legend symbols indicated in drawing No. 19263.00-STP-S-B-55-02-001.
2.	Informacija apie garantinio vandens lygį pateikiama inžineriniame geografiniame ir geotechniniame tyrimo ataskaitoje / For more information regarding ground water level please see the Geotechnical Survey Report.

001	19263.00-STP-S-B-55-02-001	19263.00-STP-S-B-55-02-001	19263.00-STP-S-B-55-02-001
002	19263.00-STP-S-B-55-02-002	19263.00-STP-S-B-55-02-002	19263.00-STP-S-B-55-02-002
003	19263.00-STP-S-B-55-02-003	19263.00-STP-S-B-55-02-003	19263.00-STP-S-B-55-02-003
004	19263.00-STP-S-B-55-02-004	19263.00-STP-S-B-55-02-004	19263.00-STP-S-B-55-02-004
005	19263.00-STP-S-B-55-02-005	19263.00-STP-S-B-55-02-005	19263.00-STP-S-B-55-02-005
006	19263.00-STP-S-B-55-02-006	19263.00-STP-S-B-55-02-006	19263.00-STP-S-B-55-02-006
007	19263.00-STP-S-B-55-02-007	19263.00-STP-S-B-55-02-007	19263.00-STP-S-B-55-02-007
008	19263.00-STP-S-B-55-02-008	19263.00-STP-S-B-55-02-008	19263.00-STP-S-B-55-02-008
009	19263.00-STP-S-B-55-02-009	19263.00-STP-S-B-55-02-009	19263.00-STP-S-B-55-02-009
010	19263.00-STP-S-B-55-02-010	19263.00-STP-S-B-55-02-010	19263.00-STP-S-B-55-02-010
011	19263.00-STP-S-B-55-02-011	19263.00-STP-S-B-55-02-011	19263.00-STP-S-B-55-02-011
012	19263.00-STP-S-B-55-02-012	19263.00-STP-S-B-55-02-012	19263.00-STP-S-B-55-02-012
013	19263.00-STP-S-B-55-02-013	19263.00-STP-S-B-55-02-013	19263.00-STP-S-B-55-02-013
014	19263.00-STP-S-B-55-02-014	19263.00-STP-S-B-55-02-014	19263.00-STP-S-B-55-02-014
015	19263.00-STP-S-B-55-02-015	19263.00-STP-S-B-55-02-015	19263.00-STP-S-B-55-02-015
016	19263.00-STP-S-B-55-02-016	19263.00-STP-S-B-55-02-016	19263.00-STP-S-B-55-02-016
017	19263.00-STP-S-B-55-02-017	19263.00-STP-S-B-55-02-017	19263.00-STP-S-B-55-02-017
018	19263.00-STP-S-B-55-02-018	19263.00-STP-S-B-55-02-018	19263.00-STP-S-B-55-02-018
019	19263.00-STP-S-B-55-02-019	19263.00-STP-S-B-55-02-019	19263.00-STP-S-B-55-02-019
020	19263.00-STP-S-B-55-02-020	19263.00-STP-S-B-55-02-020	19263.00-STP-S-B-55-02-020
021	19263.00-STP-S-B-55-02-021	19263.00-STP-S-B-55-02-021	19263.00-STP-S-B-55-02-021
022	19263.00-STP-S-B-55-02-022	19263.00-STP-S-B-55-02-022	19263.00-STP-S-B-55-02-022
023	19263.00-STP-S-B-55-02-023	19263.00-STP-S-B-55-02-023	19263.00-STP-S-B-55-02-023
024	19263.00-STP-S-B-55-02-024	19263.00-STP-S-B-55-02-024	19263.00-STP-S-B-55-02-024
025	19263.00-STP-S-B-55-02-025	19263.00-STP-S-B-55-02-025	19263.00-STP-S-B-55-02-025
026	19263.00-STP-S-B-55-02-026	19263.00-STP-S-B-55-02-026	19263.00-STP-S-B-55-02-026
027	19263.00-STP-S-B-55-02-027	19263.00-STP-S-B-55-02-027	19263.00-STP-S-B-55-02-027
028	19263.00-STP-S-B-55-02-028	19263.00-STP-S-B-55-02-028	19263.00-STP-S-B-55-02-028
029	19263.00-STP-S-B-55-02-029	19263.00-STP-S-B-55-02-029	19263.00-STP-S-B-55-02-029
030	19263.00-STP-S-B-55-02-030	19263.00-STP-S-B-55-02-030	19263.00-STP-S-B-55-02-030
031	19263.00-STP-S-B-55-02-031	19263.00-STP-S-B-55-02-031	19263.00-STP-S-B-55-02-031
032	19263.00-STP-S-B-55-02-032	19263.00-STP-S-B-55-02-032	19263.00-STP-S-B-55-02-032
033	19263.00-STP-S-B-55-02-033	19263.00-STP-S-B-55-02-033	19263.00-STP-S-B-55-02-033
034	19263.00-STP-S-B-55-02-034	19263.00-STP-S-B-55-02-034	19263.00-STP-S-B-55-02-034
035	19263.00-STP-S-B-55-02-035	19263.00-STP-S-B-55-02-035	19263.00-STP-S-B-55-02-035
036	19263.00-STP-S-B-55-02-036	19263.00-STP-S-B-55-02-036	19263.00-STP-S-B-55-02-036
037	19263.00-STP-S-B-55-02-037	19263.00-STP-S-B-55-02-037	19263.00-STP-S-B-55-02-037
038	19263.00-STP-S-B-55-02-038	19263.00-STP-S-B-55-02-038	19263.00-STP-S-B-55-02-038
039	19263.00-STP-S-B-55-02-039	19263.00-STP-S-B-55-02-039	19263.00-STP-S-B-55-02-039
040	19263.00-STP-S-B-55-02-040	19263.00-STP-S-B-55-02-040	19263.00-STP-S-B-55-02-040
041	19263.00-STP-S-B-55-02-041	19263.00-STP-S-B-55-02-041	19263.00-STP-S-B-55-02-041
042	19263.00-STP-S-B-55-02-042	19263.00-STP-S-B-55-02-042	19263.00-STP-S-B-55-02-042
043	19263.00-STP-S-B-55-02-043	19263.00-STP-S-B-55-02-043	19263.00-STP-S-B-55-02-043
044	19263.00-STP-S-B-55-02-044	19263.00-STP-S-B-55-02-044	19263.00-STP-S-B-55-02-044
045	19263.00-STP-S-B-55-02-045	19263.00-STP-S-B-55-02-045	19263.00-STP-S-B-55-02-045
046	19263.00-STP-S-B-55-02-046	19263.00-STP-S-B-55-02-046	19263.00-STP-S-B-55-02-046
047	19263.00-STP-S-B-55-02-047	19263.00-STP-S-B-55-02-047	19263.00-STP-S-B-55-02-047
048	19263.00-STP-S-B-55-02-048	19263.00-STP-S-B-55-02-048	19263.00-STP-S-B-55-02-048
049	19263.00-STP-S-B-55-02-049	19263.00-STP-S-B-55-02-049	19263.00-STP-S-B-55-02-049
050	19263.00-STP-S-B-55-02-050	19263.00-STP-S-B-55-02-050	19263.00-STP-S-B-55-02-050