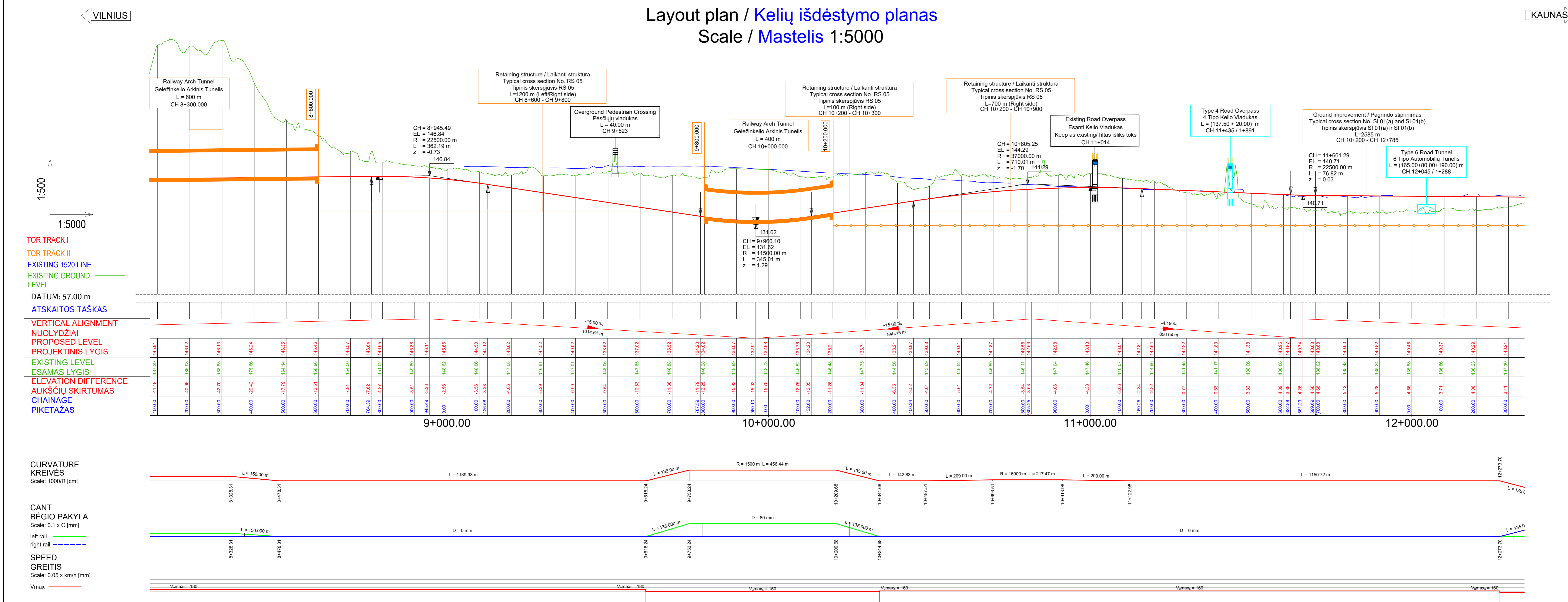


SUTARTINAI ŽENKLAI / LEGEND

[Symbol]	Savivaldybės riba / Limit Of Municipality
[Symbol]	Seniūnijos riba / Limit Of Eldership
[Symbol]	Miesto riba / Limit Of Town
[Symbol]	Intermodal terminas / Intermodal Terminal
[Symbol]	Kauno LEZ teritorija / Kaunas FEZ Territory
[Symbol]	Preliminari naujo oro uosto statybos teritorija / Preliminary New Airport Construction Area
[Symbol]	Esamoji VĮ Regijai centre įrengiamas žemės sklypo riba / Limit Of Land Plot
[Symbol]	Žemės sklypo, planuojamo paimti visuomenės paveldo, riba / Limit Of Land Plot Planned To Be Taken For Public Use
[Symbol]	Pastatas / Building
Geležinkelio infrastruktūra / Railway Infrastructure	
[Symbol]	Esamas 1520 mm geležinkelis / Existing 1520 mm Railway
[Symbol]	Planuojamas 1520 mm geležinkelis / Planned 1520 mm Railway
[Symbol]	Planuojamas 1435 mm geležinkelis / Planned 1435 mm Railway
[Symbol]	Planuojamas 1435 mm geležinkelio jungtis / Planned 1435 mm Railway Bypass
[Symbol]	Perspektyvinis traukimas, kelio šalis bei tikslinama Techninio projekto metu / Perspective alignment, track centre line will be clarified in the design stage
[Symbol]	Planuojamas 1435 mm kelių kelias / Planned 1435 mm Crossing
[Symbol]	Planuojamas 1435 mm kelių kelias / Planned 1435 mm Turnout
[Symbol]	Planuojamas pylimas/žvakė / Planned Embankment/Cut
[Symbol]	Demontuojamas 1520 mm geležinkelis / Demolished 1520 mm Railway
[Symbol]	Geležinkelio platforma / Railway Platform
[Symbol]	Geležinkelio apsaugos zona / Railway Protection Zone
[Symbol]	Planuojamas geležinkelio viadukas / Planned Railway Viaduct
[Symbol]	Planuojamas geležinkelio tiltas / Planned Railway Bridge
[Symbol]	Planuojamas geležinkelio tunelis / Planned Railway Tunnel
[Symbol]	Planuojama praeitis / Planned Culvert
[Symbol]	Planuojamas kelių viadukas / Planned Road Overpass
[Symbol]	Planuojamas automobilių tunelis / Planned Road Tunnel
[Symbol]	Planuojama žemėinė pėsčiųjų perėja / Planned Underground Pedestrian Crossing
[Symbol]	Planuojamas pėsčiųjų viadukas / Planned Overground Pedestrian Crossing
[Symbol]	Planuojamas pragonis / Planned Animal Trespass
[Symbol]	Planuojamas perėjos gyvūnams / Planned Overpass Wildlife Crossing
[Symbol]	Planuojamas atšalinęs sienelis / Planned Retaining Wall
[Symbol]	Geležinkelio sankasos pagrindinis stiprinimas / Ground Improvement Works
[Symbol]	Esanti statiniai / Existing Structure
[Symbol]	Planuojamas triukšmo slopinimo sienelis / Planned Noise Reduction Wall
[Symbol]	Esama/statoma triukšmo slopinimo sienelis / Existing/Under Construction Noise Reduction Wall
[Symbol]	Vandens kanalas turi būti sutvirtintas / Vandens kanalas turi būti pakeičtas / Water channel to be shorelined / Water channel to be replaced
[Symbol]	Planuojamas vandens kanalų perkėlimas / Water channel relocation proposal
Automobilių keliai / Roads	
[Symbol]	Valstybinės reikšmės magistralinis kelias / Highway
[Symbol]	Valstybinės reikšmės krašto kelias / Country Road
[Symbol]	Valstybinės reikšmės rajoninis kelias / District Road
[Symbol]	Vidinės reikšmės kelias arba gatvė su asfaltu danga / Asphalt Local Road or Street
[Symbol]	Zemės ploto rezervuamas signalizacijos platformos vieta / Land plot reservation area at System Equipment Locations
[Symbol]	Maintenance Platforms/Aptamavimo platformos
[Symbol]	Vidinės reikšmės kelias arba gatvė su žvyro danga / Gravel Local Road or Street
[Symbol]	Planuojamas kelias arba gatvė / Planned Road or Street
[Symbol]	Planuojami techninio aptarnavimo keliai Kat I / Planned Maintenance Roads category I
[Symbol]	Planuojami techninio aptarnavimo keliai Kat II / Planned Maintenance Roads category II
[Symbol]	Planuojamas kelių uždarymas / Planned Road Closure

Layout plan / Kelių išdėstymo planas
Scale / Mastelis 1:5000



Longitudinal profile / Išilginis profilis
Horizontal scale / Horizontalus mastelis 1:5000 - Vertical scale / Vertikalus mastelis 1:500

PASTABA:

- Projekto „Rail Baltica“ geležinkelio linijos Kaunas-Vilnius susisiekimo komunikacijų inžinerinės infrastruktūros vystymo plane pateikti susisiekimo komunikacijų sprendiniai (geležinkelio ir automobilių kelių plotai, apjungiamųjų kelių ir gatvių plotai, planuojamas siltųjų linijų sankasos, tunelinis provalimas, viadukai, traukimo stotelių, signalizacijos priemonės, aplinkosauginės priemonės gyvūnams ir vis kit sprendiniai) yra preliminarūs ir turi būti tikrinami bei derinti projekto rengimo metu neįtraukiant specialiojo plano koregavimo ir/ar ketimo procedūros.

NOTE:

- The Communication network engineering infrastructure development plan for Rail Baltica railway line Kaunas-Vilnius presented solutions for transport communications (width of railway tracks and roads, width of connecting roads and streets, planned intersections at different levels, crossings, tunnel passages, overpasses, noise reduction measures, environmental measures for animals and all other structures of the solution) are preliminary and must be revised during the preparation of the technical (Master) and the working (Detail) project without initiating the procedure for adjusting and/or changing of the special plan.

PASTABOS / NOTES:

- Kiti sutartinai ženklai pateikti brėžinyje Nr. 15263-00-STP-S-8-55-02-001.
- Informacija apie grunto vandens lygį pateikta tik informaciniais tikslais ir turi būti patvirtinta geotechninio tyrimų ataskaitoje. / For more information regarding ground water level please see the Geotechnical Survey Report.

001	09/18/2022	REDAKCIJA (DVAJ)	LAISVOS STATYBOS KETIMO PRAEŽIŪS (JŲ TAIKOMA) / REVISION STATUS / TITLE FOR CHANGE (IF APPLICABLE)
002	09/18/2022	LAISVOS STATYBOS KETIMO PRAEŽIŪS (JŲ TAIKOMA) / REVISION STATUS / TITLE FOR CHANGE (IF APPLICABLE)	

001	09/18/2022	LAISVOS STATYBOS KETIMO PRAEŽIŪS (JŲ TAIKOMA) / REVISION STATUS / TITLE FOR CHANGE (IF APPLICABLE)	
002	09/18/2022	LAISVOS STATYBOS KETIMO PRAEŽIŪS (JŲ TAIKOMA) / REVISION STATUS / TITLE FOR CHANGE (IF APPLICABLE)	

001	09/18/2022	LAISVOS STATYBOS KETIMO PRAEŽIŪS (JŲ TAIKOMA) / REVISION STATUS / TITLE FOR CHANGE (IF APPLICABLE)	
002	09/18/2022	LAISVOS STATYBOS KETIMO PRAEŽIŪS (JŲ TAIKOMA) / REVISION STATUS / TITLE FOR CHANGE (IF APPLICABLE)	