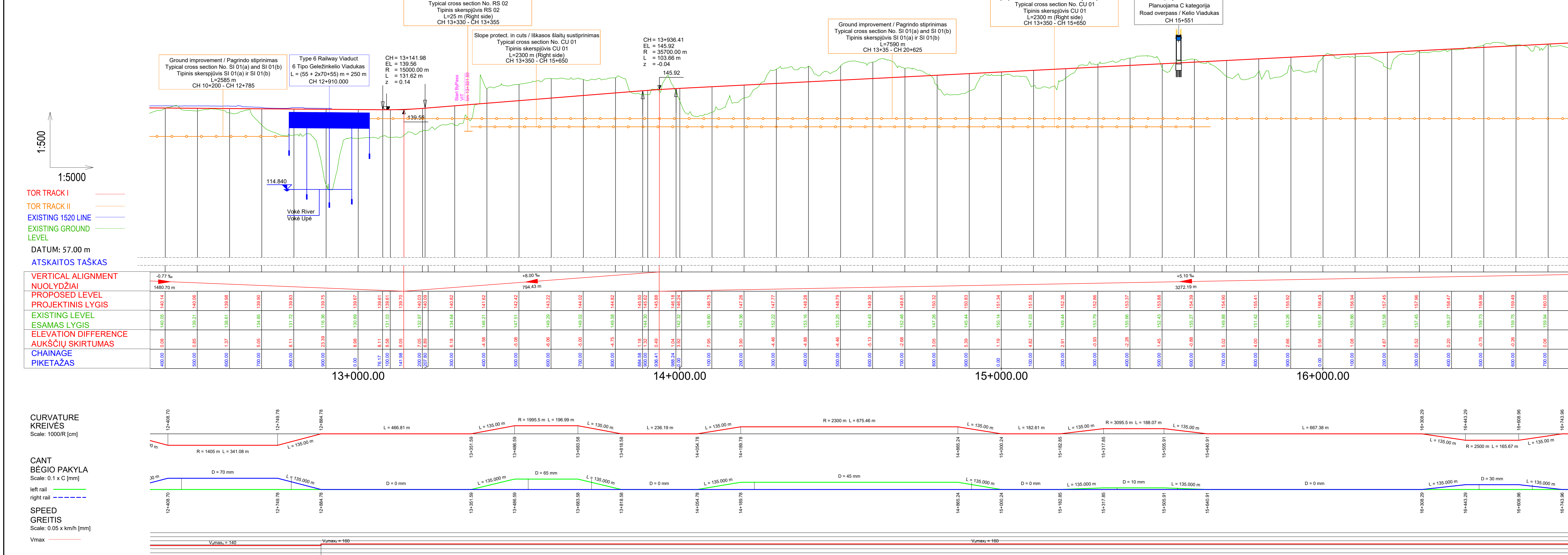


SUTARTINAI ŽENKLAI / LEGEND

	Savivaldybės riba / Limit Of Municipality
	Sėniškybės riba / Limit Of Esdarpis
	Miesto riba / Limit Of Town
	Intermodalinis terminalas / Intermodal Terminal
	Kauno LEZ teritorija / Kaunas FEZ Territory
	Preliminari naujo oro uosto statybos teritorija / Preliminary New Airport Construction Area
	Esamo VĮ Regijai centre pagrįstas žemės sklypo riba / Limit Of Land Plot
	Planuojamas 1520 mm geležinkelis / Planned 1520 mm Railway
	Planuojamas 1435 mm geležinkelis / Planned 1435 mm Railway
	Planuojamas 1435 mm geležinkelis su apeiga / Planned 1435 mm Railway Bypass
	Planuojamas 1435 mm geležinkelis su keliu / Planned 1435 mm Railway Crossing
	Planuojamas 1435 mm geležinkelis su išėjimu / Planned 1435 mm Railway Turnout
	Planuojamas pylimas/škakla / Planned Embankment/Cut
	Demontuojamas 1520 mm geležinkelis / Demolished 1520 mm Railway
	Geležinkelio platforma / Railway Platform
	Geležinkelio apsaugos zona / Railway Protection Zone
	Planuojamas geležinkelio viadukas / Planned Railway Viaduct
	Planuojamas geležinkelio tiltas / Planned Railway Bridge
	Planuojamas geležinkelio tunelis / Planned Railway Tunnel
	Planuojamas prietaisai / Planned Culvert
	Planuojamas kelių viadukas / Planned Road Overpass
	Planuojamas automobilio tunelis / Planned Road Tunnel
	Planuojama pėsčiųjų perėja / Planned Pedestrian Crossing
	Planuojamas pėsčiųjų viadukas / Planned Overground Pedestrian Crossing
	Planuojamas pragonis / Planned Animal Trespass
	Planuojamas perėjimo gyvūnams / Planned Overpass Wildlife Crossing
	Planuojamas atnešimo sienutės / Planned Retaining Wall
	Geležinkelio sankasos pagrindo stiprinimas / Ground Improvement Works
	Esami statiniai / Existing Structure
	Planuojamas triukšmo slopinimo sienutės / Planned Noise Reduction Wall
	Esama/statoma triukšmo slopinimo sienutės / Existing/Under Construction Noise Reduction Wall
	Vandens kanalas turi būti sutvirtintas / Vandens kanalas turi būti perkeltas / Water channel to be strengthened / Water channel to be relocated
	Vandens kanalo perkėlimo pasiūlymas / Water channel relocation proposal
	Valstybinė reikšmės magistralinis kelias / Highway
	Valstybinė reikšmės krašto kelias / Country Road
	Valstybinė reikšmės rajoninis kelias / District Road
	Vidinės reikšmės kelias arba gatvė su asfaltu dangi / Asphalt Local Road or Street
	Zemės plotas rezervavimui signalizacijos platformose / Land plot reservation area at System Equipment Locations
	Maintenance Platform/Aptarnavimo platformos
	Vidinės reikšmės kelias arba gatvė su žvyro dangi / Gravel Local Road or Street
	Planuojamas kelias arba gatvė / Planned Road or Street
	Planuojami techninio aptarnavimo keliai Kat I / Planned Maintenance Roads category I
	Planuojami techninio aptarnavimo keliai Kat II / Planned Maintenance Roads category II
	Planuojamas kelių uždarymas / Planned Road Closure

Layout plan / Kelių išdėstymo planas
Scale / Mastelis 1:5000



Longitudinal profile / Išilginis profilis
Horizontal scale / Horizontalus mastelis 1:5000 - Vertical scale / Vertikalus mastelis 1:500

PASTABA:
Projekto „Rail Baltica“ geležinkelio linijos Kaunas-Vilnius susisiekimo komunikacijų inžinerinės infrastruktūros vystymo plane pateikti susisiekimo komunikacijų sprendiniai (geležinkelio ir automobilio kelių plotai, apjungiamųjų kelių ir gatvių plotai, planuojamos: skirtingi lygi, sankasos, tuneliai, perėjimai, viadukai, tiltai, apsaugos priemonės, aplinkosauginės priemonės) yra preliminarūs ir turi būti tikslinami techninio bei darbo projekto etape metu neįtraukiant specialiojo plano koregavimo ir/ar ketimo procedūros.

NOTE:
The Communication network development plan for Rail Baltica railway line Kaunas-Vilnius presented solutions for transport communications (width of railway tracks and roads, width of connecting roads and streets, planned intersections at different levels, crossings, tunnel passages, overpasses, noise reduction measures, environmental measures for animals and all other structures of the solution) are preliminary and must be revised during the preparation of the technical (Master) and the working (Detail) project without initiating the procedure for adjusting and/or changing of the special plan.

PASTABOS / NOTES:
1. Kiti sutartiniai ženklai pateikti brėžinyje Nr. 15263-00-STP-S-8-55-02-001.
2. Informacija apie gruntuos vandens lygį pateikta inžineriniame geologiniame ir geotechniniame tyrimų ataskaitoje. / For more information regarding ground water level please see the Geotechnical Survey Report.

001	09/7/2022	REDAVIMAS (DVI)	REDAVIMAS (DVI)
002	09/7/2022	REDAVIMAS (DVI)	REDAVIMAS (DVI)
003	09/7/2022	REDAVIMAS (DVI)	REDAVIMAS (DVI)
004	09/7/2022	REDAVIMAS (DVI)	REDAVIMAS (DVI)
005	09/7/2022	REDAVIMAS (DVI)	REDAVIMAS (DVI)
006	09/7/2022	REDAVIMAS (DVI)	REDAVIMAS (DVI)
007	09/7/2022	REDAVIMAS (DVI)	REDAVIMAS (DVI)
008	09/7/2022	REDAVIMAS (DVI)	REDAVIMAS (DVI)
009	09/7/2022	REDAVIMAS (DVI)	REDAVIMAS (DVI)
010	09/7/2022	REDAVIMAS (DVI)	REDAVIMAS (DVI)
011	09/7/2022	REDAVIMAS (DVI)	REDAVIMAS (DVI)
012	09/7/2022	REDAVIMAS (DVI)	REDAVIMAS (DVI)
013	09/7/2022	REDAVIMAS (DVI)	REDAVIMAS (DVI)
014	09/7/2022	REDAVIMAS (DVI)	REDAVIMAS (DVI)
015	09/7/2022	REDAVIMAS (DVI)	REDAVIMAS (DVI)
016	09/7/2022	REDAVIMAS (DVI)	REDAVIMAS (DVI)
017	09/7/2022	REDAVIMAS (DVI)	REDAVIMAS (DVI)
018	09/7/2022	REDAVIMAS (DVI)	REDAVIMAS (DVI)
019	09/7/2022	REDAVIMAS (DVI)	REDAVIMAS (DVI)
020	09/7/2022	REDAVIMAS (DVI)	REDAVIMAS (DVI)
021	09/7/2022	REDAVIMAS (DVI)	REDAVIMAS (DVI)
022	09/7/2022	REDAVIMAS (DVI)	REDAVIMAS (DVI)
023	09/7/2022	REDAVIMAS (DVI)	REDAVIMAS (DVI)
024	09/7/2022	REDAVIMAS (DVI)	REDAVIMAS (DVI)
025	09/7/2022	REDAVIMAS (DVI)	REDAVIMAS (DVI)
026	09/7/2022	REDAVIMAS (DVI)	REDAVIMAS (DVI)
027	09/7/2022	REDAVIMAS (DVI)	REDAVIMAS (DVI)
028	09/7/2022	REDAVIMAS (DVI)	REDAVIMAS (DVI)
029	09/7/2022	REDAVIMAS (DVI)	REDAVIMAS (DVI)
030	09/7/2022	REDAVIMAS (DVI)	REDAVIMAS (DVI)
031	09/7/2022	REDAVIMAS (DVI)	REDAVIMAS (DVI)
032	09/7/2022	REDAVIMAS (DVI)	REDAVIMAS (DVI)
033	09/7/2022	REDAVIMAS (DVI)	REDAVIMAS (DVI)
034	09/7/2022	REDAVIMAS (DVI)	REDAVIMAS (DVI)
035	09/7/2022	REDAVIMAS (DVI)	REDAVIMAS (DVI)
036	09/7/2022	REDAVIMAS (DVI)	REDAVIMAS (DVI)
037	09/7/2022	REDAVIMAS (DVI)	REDAVIMAS (DVI)
038	09/7/2022	REDAVIMAS (DVI)	REDAVIMAS (DVI)
039	09/7/2022	REDAVIMAS (DVI)	REDAVIMAS (DVI)
040	09/7/2022	REDAVIMAS (DVI)	REDAVIMAS (DVI)
041	09/7/2022	REDAVIMAS (DVI)	REDAVIMAS (DVI)
042	09/7/2022	REDAVIMAS (DVI)	REDAVIMAS (DVI)
043	09/7/2022	REDAVIMAS (DVI)	REDAVIMAS (DVI)
044	09/7/2022	REDAVIMAS (DVI)	REDAVIMAS (DVI)
045	09/7/2022	REDAVIMAS (DVI)	REDAVIMAS (DVI)
046	09/7/2022	REDAVIMAS (DVI)	REDAVIMAS (DVI)
047	09/7/2022	REDAVIMAS (DVI)	REDAVIMAS (DVI)
048	09/7/2022	REDAVIMAS (DVI)	REDAVIMAS (DVI)
049	09/7/2022	REDAVIMAS (DVI)	REDAVIMAS (DVI)
050	09/7/2022	REDAVIMAS (DVI)	REDAVIMAS (DVI)
051	09/7/2022	REDAVIMAS (DVI)	REDAVIMAS (DVI)
052	09/7/2022	REDAVIMAS (DVI)	REDAVIMAS (DVI)
053	09/7/2022	REDAVIMAS (DVI)	REDAVIMAS (DVI)
054	09/7/2022	REDAVIMAS (DVI)	REDAVIMAS (DVI)
055	09/7/2022	REDAVIMAS (DVI)	REDAVIMAS (DVI)
056	09/7/2022	REDAVIMAS (DVI)	REDAVIMAS (DVI)
057	09/7/2022	REDAVIMAS (DVI)	REDAVIMAS (DVI)
058	09/7/2022	REDAVIMAS (DVI)	REDAVIMAS (DVI)
059	09/7/2022	REDAVIMAS (DVI)	REDAVIMAS (DVI)
060	09/7/2022	REDAVIMAS (DVI)	REDAVIMAS (DVI)
061	09/7/2022	REDAVIMAS (DVI)	REDAVIMAS (DVI)
062	09/7/2022	REDAVIMAS (DVI)	REDAVIMAS (DVI)
063	09/7/2022	REDAVIMAS (DVI)	REDAVIMAS (DVI)
064	09/7/2022	REDAVIMAS (DVI)	REDAVIMAS (DVI)
065	09/7/2022	REDAVIMAS (DVI)	REDAVIMAS (DVI)
066	09/7/2022	REDAVIMAS (DVI)	REDAVIMAS (DVI)
067	09/7/2022	REDAVIMAS (DVI)	REDAVIMAS (DVI)
068	09/7/2022	REDAVIMAS (DVI)	REDAVIMAS (DVI)
069	09/7/2022	REDAVIMAS (DVI)	REDAVIMAS (DVI)
070	09/7/2022	REDAVIMAS (DVI)	REDAVIMAS (DVI)
071	09/7/2022	REDAVIMAS (DVI)	REDAVIMAS (DVI)
072	09/7/2022	REDAVIMAS (DVI)	REDAVIMAS (DVI)
073	09/7/2022	REDAVIMAS (DVI)	REDAVIMAS (DVI)
074	09/7/2022	REDAVIMAS (DVI)	REDAVIMAS (DVI)
075	09/7/2022	REDAVIMAS (DVI)	REDAVIMAS (DVI)
076	09/7/2022	REDAVIMAS (DVI)	REDAVIMAS (DVI)
077	09/7/2022	REDAVIMAS (DVI)	REDAVIMAS (DVI)
078	09/7/2022	REDAVIMAS (DVI)	REDAVIMAS (DVI)
079	09/7/2022	REDAVIMAS (DVI)	REDAVIMAS (DVI)
080	09/7/2022	REDAVIMAS (DVI)	REDAVIMAS (DVI)
081	09/7/2022	REDAVIMAS (DVI)	REDAVIMAS (DVI)
082	09/7/2022	REDAVIMAS (DVI)	REDAVIMAS (DVI)
083	09/7/2022	REDAVIMAS (DVI)	REDAVIMAS (DVI)
084	09/7/2022	REDAVIMAS (DVI)	REDAVIMAS (DVI)
085	09/7/2022	REDAVIMAS (DVI)	REDAVIMAS (DVI)
086	09/7/2022	REDAVIMAS (DVI)	REDAVIMAS (DVI)
087	09/7/2022	REDAVIMAS (DVI)	REDAVIMAS (DVI)
088	09/7/2022	REDAVIMAS (DVI)	REDAVIMAS (DVI)
089	09/7/2022	REDAVIMAS (DVI)	REDAVIMAS (DVI)
090	09/7/2022	REDAVIMAS (DVI)	REDAVIMAS (DVI)
091	09/7/2022	REDAVIMAS (DVI)	REDAVIMAS (DVI)
092	09/7/2022	REDAVIMAS (DVI)	REDAVIMAS (DVI)
093	09/7/2022	REDAVIMAS (DVI)	REDAVIMAS (DVI)
094	09/7/2022	REDAVIMAS (DVI)	REDAVIMAS (DVI)
095	09/7/2022	REDAVIMAS (DVI)	REDAVIMAS (DVI)
096	09/7/2022	REDAVIMAS (DVI)	REDAVIMAS (DVI)
097	09/7/2022	REDAVIMAS (DVI)	REDAVIMAS (DVI)
098	09/7/2022	REDAVIMAS (DVI)	REDAVIMAS (DVI)
099	09/7/2022	REDAVIMAS (DVI)	REDAVIMAS (DVI)
100	09/7/2022	REDAVIMAS (DVI)	REDAVIMAS (DVI)