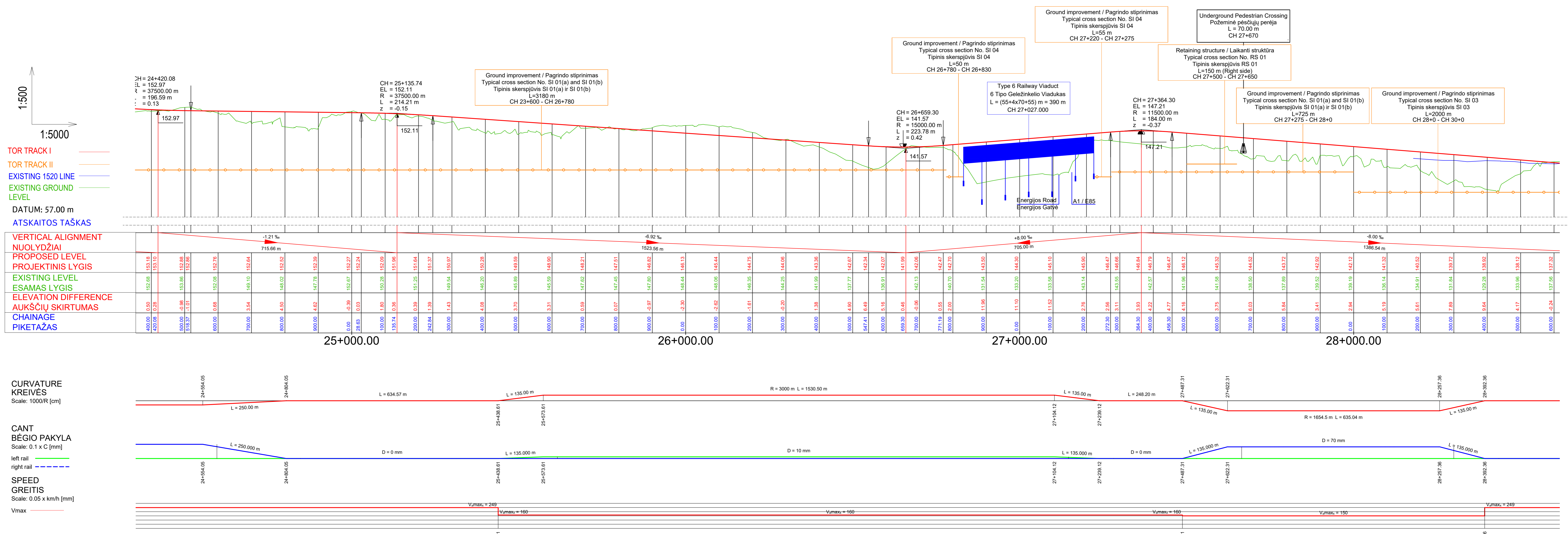


Layout plan / Kelių išdėstymo planas  
Scale / Mastelis 1:5000

VILNIUS

KAUNAS



Longitudinal profile / Išilginis profilis  
Horizontal scale / Horizontalus mastelis 1:5000 - Vertical scale / Vertikalus mastelis 1:500

**SUTARTINAI ŽENKLAI / LEGEND**

[Symbol]	Savivaldybės riba / Limit Of Municipality
[Symbol]	Seniūnijos riba / Limit Of Eldership
[Symbol]	Miesto riba / Limit Of Town
[Symbol]	Intermodal terminas / Intermodal Terminal
[Symbol]	Kauno LEZ teritorija / Kaunas FEZ Territory
[Symbol]	Preliminari naujo oro uosto statybos teritorija / Preliminary New Airport Construction Area
[Symbol]	Esamo VI Pasigijimo centro įrengtinu žemės sklypo riba / Limit Of Land Plot
[Symbol]	Zemės sklypo planuojamo paimti visuomenės paskirimo, riba / Limit Of Land Plot Planned To Be Taken For Public Use
[Symbol]	Pastatas / Building
[Symbol]	<b>Geležinkelio infrastruktūra / Railway Infrastructure</b>
[Symbol]	Esamas 1520 mm geležinkelis / Existing 1520 mm Railway
[Symbol]	Planuojamas 1520 mm geležinkelis / Planned 1520 mm Railway
[Symbol]	Planuojamas 1435 mm geležinkelis / Planned 1435 mm Railway
[Symbol]	Planuojamas 1435 mm geležinkelio jungtis / Planned 1435 mm Railway Bypass
[Symbol]	Planuojamas 1435 mm geležinkelio tunelis / Planned 1435 mm Railway Tunnel
[Symbol]	Planuojamas 1435 mm kelių kelias / Planned 1435 mm Road
[Symbol]	Planuojamas 1435 mm kelių kelias / Planned 1435 mm Road
[Symbol]	Planuojamas pylimas/akvėjas / Planned Embankment/Cut
[Symbol]	Demontuojamas 1520 mm geležinkelis / Demolished 1520 mm Railway
[Symbol]	Geležinkelio platforma / Railway Platform
[Symbol]	Geležinkelio apsaugos zona / Railway Protection Zone
[Symbol]	Planuojamas geležinkelio viadukas / Planned Railway Viaduct
[Symbol]	Planuojamas geležinkelio tiltas / Planned Railway Bridge
[Symbol]	Planuojamas geležinkelio tunelis / Planned Railway Tunnel
[Symbol]	Planuojama praeitis / Planned Culvert
[Symbol]	Planuojamas kelių viadukas / Planned Road Overpass
[Symbol]	Planuojamas automobilių tunelis / Planned Road Tunnel
[Symbol]	Planuojama požeminė pėsčiųjų perėja / Planned Underground Pedestrian Crossing
[Symbol]	Planuojamas pėsčiųjų viadukas / Planned Overground Pedestrian Crossing
[Symbol]	Planuojamas pragonis / Planned Animal Trespass
[Symbol]	Planuojamas perėjos gyvūnams / Planned Overpass Wildlife Crossing
[Symbol]	Planuojamas atitarnojimo sienelis / Planned Retaining Wall
[Symbol]	Geležinkelio sankasos pagražinimo / Ground Improvement Works
[Symbol]	Esama statinė / Existing Structure
[Symbol]	Planuojama triukšmo slopinimo sienelis / Planned Noise Reduction Wall
[Symbol]	Esama/statoma triukšmo slopinimo sienelis / Existing/Under Construction Noise Reduction Wall
[Symbol]	Vandens kanalas turi būti sutvirtintas / Vandens kanalas turi būti perkeltas / Water channel to be shored / Water channel to be relocated
[Symbol]	Vandens kanalo perkėlimo pasiūlymas / Water channel relocation proposal
[Symbol]	<b>Automobilių keliai / Roads</b>
[Symbol]	Valstybinis reikšmės magistralinis kelias / Highway
[Symbol]	Valstybinis reikšmės krašto kelias / Country Road
[Symbol]	Valstybinis reikšmės rajoninis kelias / District Road
[Symbol]	Vidinės reikšmės kelias arba gatvė su asfalto danga / Asphalt Local Road or Street
[Symbol]	Zemės plotas rezervuojamas infrastruktūros planavimo / Land plot reservation area / System Equipment Locations
[Symbol]	Montavimo Platformos/Aptarnavimo platformos
[Symbol]	Vidinės reikšmės kelias arba gatvė su žvyro danga / Gravel Local Road or Street
[Symbol]	Planuojamas kelias arba gatvė / Planned Road or Street
[Symbol]	Planuojamas techninio aptarnavimo kelias Kat I / Planned Maintenance Roads category I
[Symbol]	Planuojamas techninio aptarnavimo kelias Kat II / Planned Maintenance Roads category II
[Symbol]	Planuojamas kelių uždarymas / Planned Road Closure

**PASTABA:**  
Projekto „Rail Baltica“ geležinkelio linijos Kaunas-Vilnius susisiekimo komunikacijų inžinerinės infrastruktūros vystymo plane pateikti susisiekimo komunikacijų sprendiniai (geležinkelio ir automobilių kelių plotai, apjungiamųjų kelių ir gatvių plotai, planuojamos siltųjų linijų sankasos, tunelinės praeitis, viadukai, tiltiniai slėptiniai, apsauginės priemonės, apsauginės priemonės gnyvams ir vis kit sprendiniai) yra preliminari ir turi būti tikslinami techninio bei darbo projekto etape metu neįtraukiant specialiojo plano koregavimo ir/ar ketimo procedūros.

**NOTE:**  
The Communication network engineering infrastructure development plan for Rail Baltica railway line Kaunas-Vilnius presented solutions for transport communications (width of railway tracks and roads, width of connecting roads and streets, planned intersections at different levels, crossings, tunnel passages, overpasses, noise reduction measures, environmental measures for animals and all other structures of the solution) are preliminary and must be revised during the preparation of the technical (Master) and the working (Detail) project without initiating the procedure for adjusting and/or changing of the special plan.

**PASTABOS / NOTES:**  
1. Kiti sutartinai ženklai pateikti brėžinyje Nr. 15263-00-STP-S-8-55-02-001.  
2. Informacija apie gruntuos vandens lygį pateikta žemėlapyje inžinerinio geodezinio ir geotechninio tyrimų ataskaitoje. / For more information regarding ground water level please see the Geotechnical Survey Report.

001	09/7/2022	LAISVOS STATYBOS KERTIMO PREZENTACIJOS TAIKINIO / REVISION STATUS / TITLE FOR CHANGE (IF APPLICABLE)	PROJEKTO PAVADINIMAS / PROJECT TITLE
002	09/7/2022	LAISVOS STATYBOS KERTIMO PREZENTACIJOS TAIKINIO / REVISION STATUS / TITLE FOR CHANGE (IF APPLICABLE)	PROJEKTO PAVADINIMAS / PROJECT TITLE
003	09/7/2022	LAISVOS STATYBOS KERTIMO PREZENTACIJOS TAIKINIO / REVISION STATUS / TITLE FOR CHANGE (IF APPLICABLE)	PROJEKTO PAVADINIMAS / PROJECT TITLE
004	09/7/2022	LAISVOS STATYBOS KERTIMO PREZENTACIJOS TAIKINIO / REVISION STATUS / TITLE FOR CHANGE (IF APPLICABLE)	PROJEKTO PAVADINIMAS / PROJECT TITLE
005	09/7/2022	LAISVOS STATYBOS KERTIMO PREZENTACIJOS TAIKINIO / REVISION STATUS / TITLE FOR CHANGE (IF APPLICABLE)	PROJEKTO PAVADINIMAS / PROJECT TITLE
006	09/7/2022	LAISVOS STATYBOS KERTIMO PREZENTACIJOS TAIKINIO / REVISION STATUS / TITLE FOR CHANGE (IF APPLICABLE)	PROJEKTO PAVADINIMAS / PROJECT TITLE
007	09/7/2022	LAISVOS STATYBOS KERTIMO PREZENTACIJOS TAIKINIO / REVISION STATUS / TITLE FOR CHANGE (IF APPLICABLE)	PROJEKTO PAVADINIMAS / PROJECT TITLE
008	09/7/2022	LAISVOS STATYBOS KERTIMO PREZENTACIJOS TAIKINIO / REVISION STATUS / TITLE FOR CHANGE (IF APPLICABLE)	PROJEKTO PAVADINIMAS / PROJECT TITLE
009	09/7/2022	LAISVOS STATYBOS KERTIMO PREZENTACIJOS TAIKINIO / REVISION STATUS / TITLE FOR CHANGE (IF APPLICABLE)	PROJEKTO PAVADINIMAS / PROJECT TITLE
010	09/7/2022	LAISVOS STATYBOS KERTIMO PREZENTACIJOS TAIKINIO / REVISION STATUS / TITLE FOR CHANGE (IF APPLICABLE)	PROJEKTO PAVADINIMAS / PROJECT TITLE