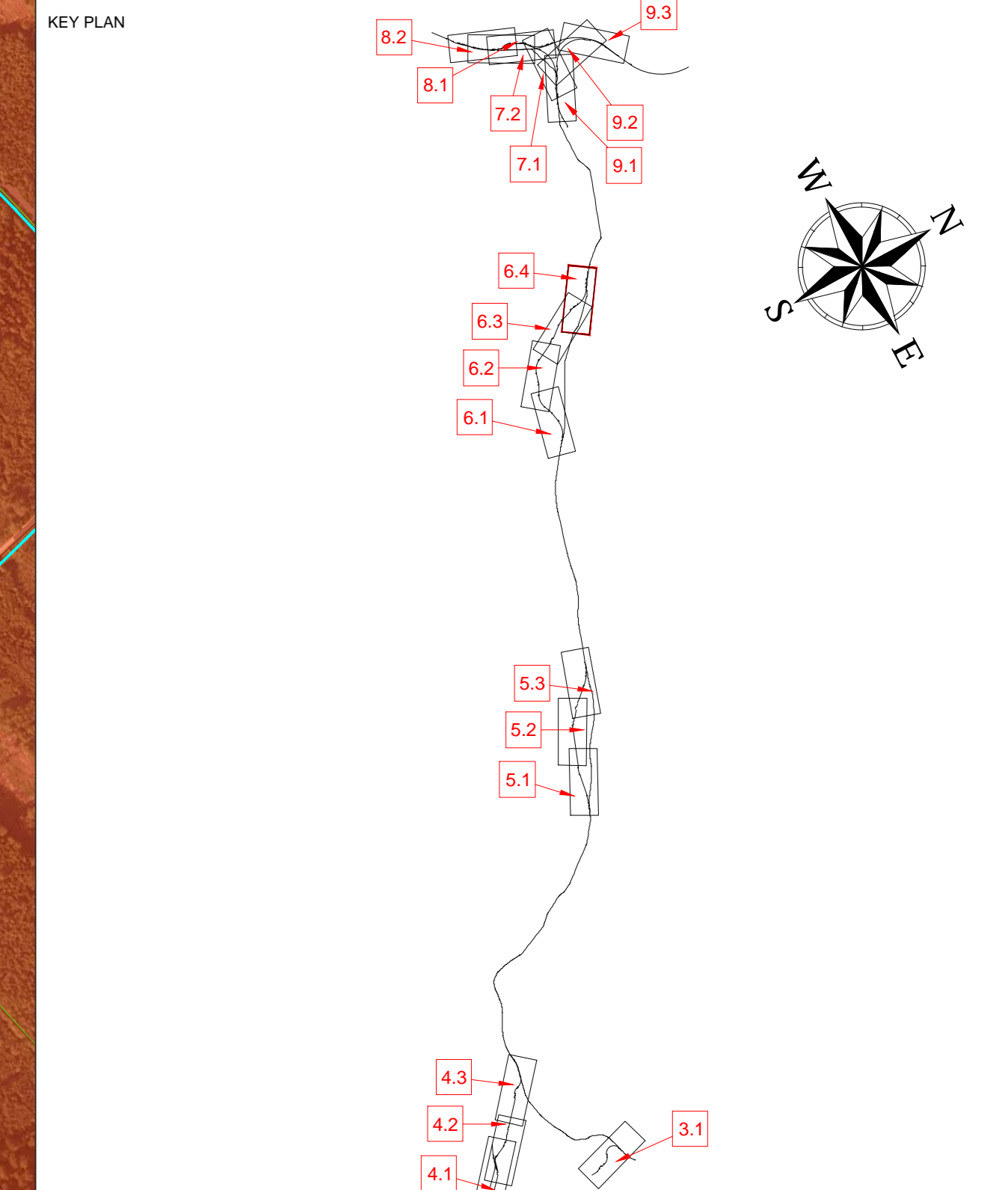
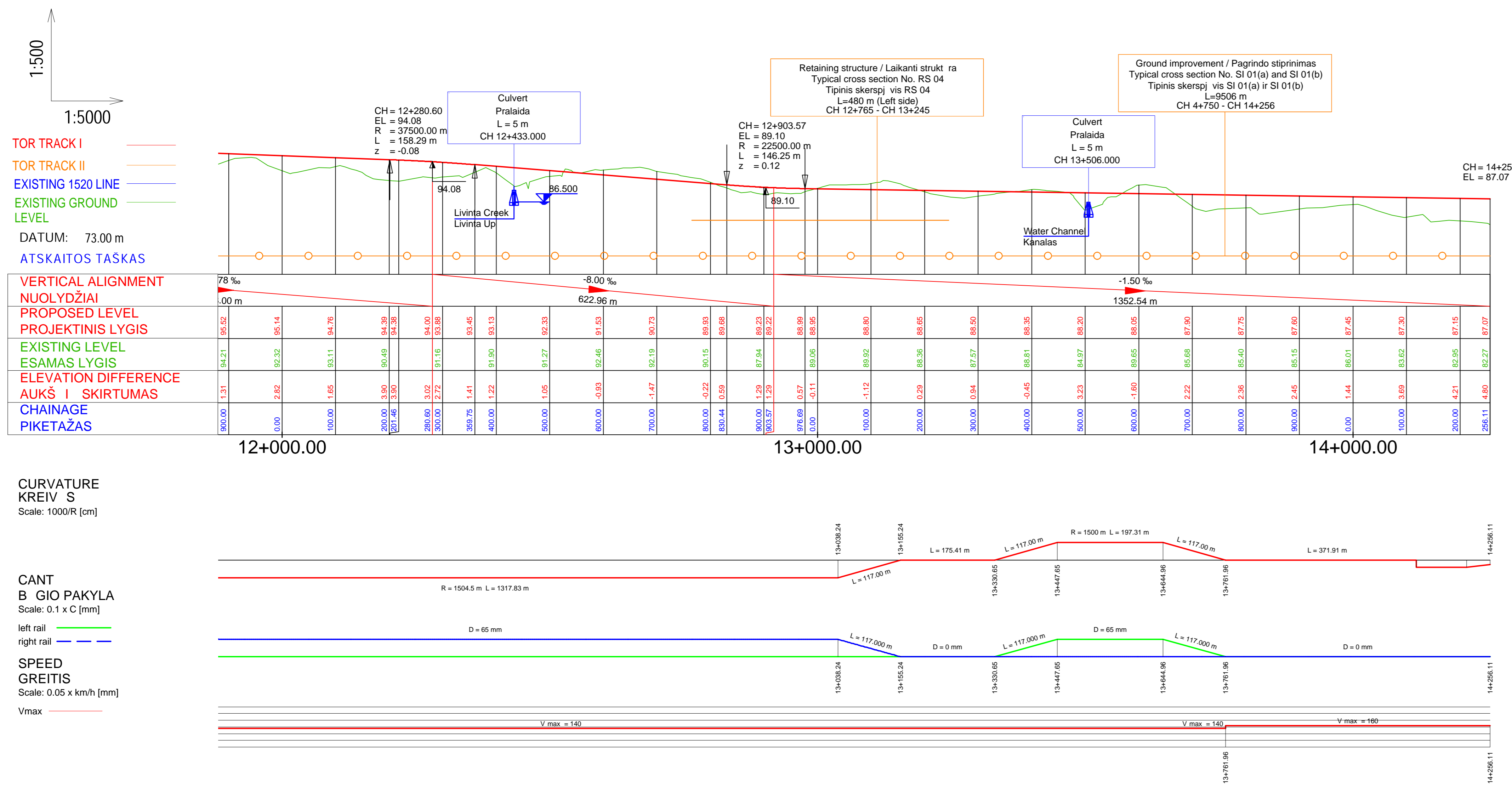


Layout plan / Keli išd stymo planas
Scale / Mastelis 1:5000



SUTARTINAI ŽENKLAI / LEGEND

	Sovietų resp. s riba / Limit Of Municipality
	Seimo ribos riba / Limit Of State
	Miesto riba / Limit Of Town
	Intermodalinis terminas / Intermodal Terminal
	Kauno LEZ teritorija / Kaunas FEZ Territory
	Preliminarus naujo oro uosto statybos teritorija / Preliminary New Airport Construction Area
	Esamo V. Registruoto centro registruota žemė / s skyrybo riba / Limit Of Land Plot
	Planuojama žemė s skyrybo riba / Limit Of Land Plot
	Žemė s skyrybo, planuojama gamtinis visuomenės, riba / Limit Of Land Plot Planned To Be Taken For Public Use
	Pastatas / Building
Geležinkelio infrastruktūra / Railway Infrastructure	
	Esamas 1520 mm geležinkelis / Existing 1520 mm Railway
	Planuojamas 1520 mm geležinkelis / Planned 1520 mm Railway
	Planuojamas 1435 mm geležinkelis / Planned 1435 mm Railway
	Planuojamas 1435 mm geležinkelio jungtis / Planned 1435 mm Railway Bypass
	Perspektyvinis traukinių kelių išd stymo planas / Perspective alignment, track centre line will be clarified in the design stage
	Planuojamas 1425 mm lygus kelių susikirtimas / Planned 1425 mm Level Crossing
	Planuojamas 1435 mm kelių šakos / Planned 1435 mm Turnout
	Planuojamas pylimas/klasas / Planned Embankment/Cut
	Demontuojamas 1520 mm geležinkelis / Demolished 1520 mm Railway
	Geležinkelio platforma / Railway Platform
	Geležinkelio apsaugos zona / Railway Protection Zone
	Planuojamas geležinkelio viadukas / Planned Railway Viaduct
	Planuojamas geležinkelio tiltas / Planned Railway Bridge
	Planuojamas geležinkelio tunelis / Planned Railway Tunnel
	Planuojama pralaida / Planned Culvert
	Planuojamas kelių viadukas / Planned Road Overpass
	Planuojamas automobilių tunelis / Planned Road Tunnel
	Planuojama pėstininkų pėsčiųjų perėja / Planned Underground Pedestrian Crossing
	Planuojamas pėsčiųjų viadukas / Planned Overground Pedestrian Crossing
	Planuojamas pragonis / Planned Animal Trespass
	Planuojamas per juos gyvenamasis / Planned Overpass Wildlife Crossing
	Planuojamas atšalinimo sienas / Planned Retaining Wall
	Geležinkelio sankasos pagrindinis stiprinimas / Ground Improvement Works
	Esanti statiniai / Existing Structure
	Planuojama triukšmo slopinimo sienas / Planned Noise Reduction Wall
	Esama/statoma triukšmo slopinimo sienas / Existing/Under Construction Noise Reduction Wall
	Vandens kanalas turi būti sutemptas / Vandens kanalas turi būti perkeltas / Water channel to be shortened / Water channel to be relocated
	Vandens kanalo perk.imo pasiūlymas / Water channel relocation proposal
Automobilių keliai / Roads	
	Valstybinis ir reikšmingas magistralinis kelias / Highway
	Valstybinis ir reikšmingas krašto kelias / Country Road
	Valstybinis ir reikšmingas rajoninis kelias / District Road
	Vielės ir reikšmingas kelias arba gatvė su asfaltu dangalu / Asphalt Local Road or Street
	Žemės plotas rezervuojamas signalizacijos platformai / Land plot reservation area as Signal Equipment Location
	Maitinimo platforma/Aptarnavimo platformos
	Vielės ir reikšmingas kelias arba gatvė su žvyru dangalu / Gravel Local Road or Street
	Planuojamas kelias arba gatvė / Planned Road Category I
	Planuojamas techninio aptarnavimo kelias / Planned Maintenance Roads category II
	Planuojamas kelių uždarymas / Planned Road Closure



Longitudinal profile / Išilginis profilis
Horizontal scale / Horizontalus mastelis 1:5000 - Vertical scale / Vertikalus mastelis 1:500

PASTABA

Projekto „Rail Baltica“ geležinkelio linijos Kaunas-Vilnius susisiekimo komunikacijai inžinerinis ir infrastruktūros vystymo plano patikrinimo techniniai sprendiniai (geležinkelio ir automobilių kelių plokštumų) keli ir gatvių plokštumų, planuojamos sraigtinės, lygi, sankryžos, tuneliniai, perėjimai, viadukai, tiltai, triukšmo slopinimo sienos ir aplinkosauginės priemonės, sgv namo ir viešųjų patalpų statybos ir turto b. b. šiluminis techninis darbas projekto rengimo metu neįskaitomi apskaičiuojamo plano koregavimai ir/ar keitimo proced. ros.

NOTE

The communication network engineering infrastructure development plan for Rail Baltica railway line Kaunas-Vilnius provided solutions for transport communications (width of railway tracks and roads, width of connecting roads and streets, planned intersections at different levels, crossings, tunnel passages, overpasses, noise reduction measures, environmental measures for animals and all other structures of the solution) are preliminary and must be revised during the preparation of the technical (B) and the working (D) project without initiating the procedure for adjusting and/or changing of the special plan.

PASTABOS / NOTES:

- Kiti techniniai sprendiniai pateikti br. žygio Nr. 19263-00-STP-S-8-SS-02-001.
- Informacija apie planuojamą vandenį gali būti preliminarus ir turi būti patikrinta ir patvirtinta tyrimo etape / For more information regarding ground water level please see the Geotechnical Survey Report.

0	2022-07-20	2022-07-20	LAISVOS STATUSAS, KEITIMO PRIEŽASTIS (JEI TAIKOMA) / REVISION STATUS, TITLE FOR CHANGE (IF APPLICABLE)
1	2022-07-20	2022-07-20	LAISVOS STATUSAS, KEITIMO PRIEŽASTIS (JEI TAIKOMA) / REVISION STATUS, TITLE FOR CHANGE (IF APPLICABLE)

PROJEKTO PAVADINIMAS / PROJECT TITLE	Rail Baltica
PROJEKTO PAVADINIMAS / PROJECT TITLE	PROJEKTO „RAIL BALTICA“ GELEŽINKELIO LINIJOS KAUNAS - VILNIUS SUSISIEKIMO KOMUNIKACIJŲ INŽINERINIS IR INFRASTRUKTŪROS VYSTYMO PLANAS / PROJECT „RAIL BALTICA“ RAILWAY LINE KAUNAS - VILNIUS COMMUNICATION NETWORKS ENGINEERING INFRASTRUCTURE DEVELOPMENT PLAN
PLANUJAMO ETAPŲ PAVADINIMAS / PLANNING PHASE TITLE	SPRENDINIŲ KONKRETIZAVIMAS / CONCRETIZATION OF THE SOLUTIONS
BR. ŽYGO PAVADINIMAS / DRAWING TITLE	Alternatyvus SS Kaunadojų Bypass Layout Plan and Vertical Alignment / Alternatyvus SS Kaunadojų Bypass Layout Plan and Vertical Alignment / Bypass Layout Plan and Vertical Alignment
BR. ŽYGO PAVADINIMAS / DRAWING TITLE	19263-00-STP-S-8-SS-02-006