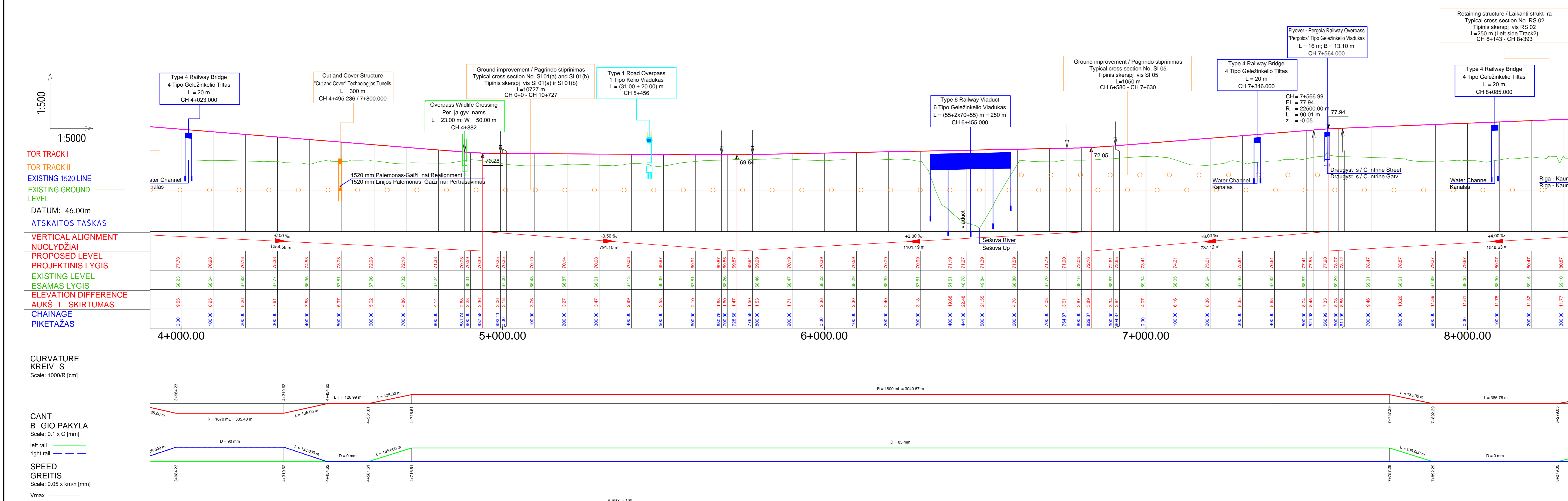


**SUTARTINAI ŽENKLAI / LEGEND**

	Savivaldybės riba / Limit Of Municipality
	Šalies rajono riba / Limit Of District
	Miesto riba / Limit Of Town
	Intermodalinis terminas / Intermodal Terminal
	Kauno LEZ teritorija / Kaunas FEZ Territory
	Preliminari naujo oro uosto statybos teritorija / Preliminary New Airport Construction Area
	Esamo V. Rogeria centre registruota žemė su sklypo riba / Limit Of Land Plot
	Planuojama žemė su sklypo riba / Limit Of Land Plot
	Žemė su sklypo planuojamo pėtinimo pėtinimo, riba / Limit Of Land Plot Planned To Be Taken For Public Use
	Planuojamas Pastatas / Building
<b>Geležinkelio infrastruktūra / Railway Infrastructure</b>	
	Esamas 1520 mm geležinkelis / Existing 1520 mm Railway
	Planuojamas 1520 mm geležinkelis / Planned 1520 mm Railway
	Planuojamas 1435 mm geležinkelis / Planned 1435 mm Railway Marine
	Planuojamas 1435 mm geležinkelio jungtis / Planned 1435 mm Railway Bypass
	Perspektyvinis traukinių kelių atšakų tikslinama traukinių projekto metu / Perspective alignment track centre line will be clarified in the design stage
	Planuojamas 1435 mm geležinkelio keliavietis / Planned 1435 mm Crossing
	Planuojamas 1435 mm keliavietis / Planned 1435 mm Turnout
	Planuojamas pylimas/kašas / Planned Embankment/Cut
	Demontuojamas 1520 mm geležinkelis / Demolished 1520 mm Railway
	Geležinkelio platforma / Railway Platform
	Geležinkelio apsaugos zona / Railway Protection Zone
	Planuojamas geležinkelio viadukas / Planned Railway Viaduct
	Planuojamas geležinkelio tiltas / Planned Railway Bridge
	Planuojamas geležinkelio tunelis / Planned Railway Tunnel
	Planuojama prielaidė / Planned Culvert
	Planuojamas kelių viadukas / Planned Road Overpass
	Planuojamas automobilių tunelis / Planned Road Tunnel
	Planuojama pėsčiųjų perėja / Planned Underground Pedestrian Crossing
	Planuojamas pėsčiųjų viadukas / Planned Overground Pedestrian Crossing
	Planuojamos priemonės / Planned Animal Trespass
	Planuojamos priemonės / Planned Wildlife Crossing
	Planuojamos atstatymo priemonės / Planned Retaining Wall
	Geležinkelio sankasos pagraipimo stiprinimas / Ground Improvement Works
	Esanti statiniai / Existing Structure
	Planuojama triukšmo slopinimo sienelė / Planned Noise Reduction Wall
	Esanti triukšmo slopinimo sienelė / Existing Under Construction Noise Reduction Wall
	Esama/vandens kanalis turi būti sutampintas / Vandens kanalis turi būti perkeltas / Water channel to be shortened / Water channel to be relocated
	Vandens kanalo perkėlimo, tūrinio pūtimo planas / Water channel relocation proposal
<b>Automobilių keliai / Roads</b>	
	Valstybinis ir reikšmingas magistralinis kelias / Highway
	Valstybinis ir reikšmingas krašto kelias / Country Road
	Valstybinis ir reikšmingas rajoninis kelias / District Road
	Vielės ir kaimo kelias arba gatvė su asfaltu dangalu / Asphalt Local Road or Street
	Žemės sklypo rezervavimas signalizacijos platformai / Land plot reservation area at Signal Equipment Location
	Maintenance Platform/Aptarnavimo platforma
	Vielės ir kaimo kelias arba gatvė su žvyro dangalu / Gravel Local Road or Street
	Planuojamas kelias arba gatvė / Planned Road or Street
	Planuojami techninio aptarnavimo keliai kat. I / Planned Maintenance Roads category I
	Planuojami techninio aptarnavimo keliai kat. II / Planned Maintenance Roads category II
	Planuojamas kelių uždarymas / Planned Road Closure

Layout plan / Keli išd stymo planas  
Scale / Mastelis 1:5000



Longitudinal profile / Išilginis profilis  
Horizontal scale / Horizontalus mastelis 1:5000 - Vertical scale / Vertikalus mastelis 1:500

**PASTABA**

Projekto „Rail Baltica“ geležinkelio linijos Kaunas-Vilnius susisiekimo komunikacijai inžinerinis ir infrastruktūros vystymo planas pateiktas susisiekimo komunikacijų sprendimui (geležinkelio ir automobilių kelių) planais, apjungiamais kelių ir gatvių planais, planuojamos sraigtinės, sankasos, tunelinės, pėstinimo, viadukų, tiltų, keliavietės, žemės sklypų rezervavimas signalizacijos platformai ir aplinkos apsaugos priemonės su gvm namais ir visa kiti sprendimai, statiniai) yra pateiktas su turimi techniniais bei darbo projekto rengimo metu neišvengiamai apsaugojimo planu koronometrija ir keršto projekto rod.

**NOTE**

The communication network engineering infrastructure development plan for Rail Baltica railway line Kaunas-Vilnius presented solutions for transport communications (width of railway tracks and roads, width of connecting roads and streets, planned intersections at different levels, crossings, tunnel passages, overpasses, noise reduction measures, environmental measures for animals and all other structures of the solution) are preliminary and must be revised during the preparation of the technical (Master) and the working (Detail) project without initiating the procedure for adjusting and/or changing of the special plan.

**PASTABOS / NOTES**

- Kiti statiniai bei planai pateikti ir žinyje Nr. 19263-00-STP-S-8-SS-02-001.
- Kiti legend simbolių vartojimo lyg patalpa žinoti, kad projektas ir geografiniai tyrimai atliksite / For more information regarding ground water level please see the Geotechnical Survey Report.

NO	DATA	LEIDIMAS (DATA)	LAISDO STATUSAS, KEITIMO PRAŠYMAS (JEI TAIKOMA) / REVISION STATUS, TITLE FOR CHANGE (IF APPLICABLE)
1	2022-07-28		

**PROJEKTO PAUŠAVIMAS / PROJECT TITLE**

**SWECO**

**Rail Baltica**

PROJEKTO „RAIL BALTICA“ GELEŽINKELIO LINIJOS KAUNAS-VILNIUS SUSISIEKIMO KOMUNIKACIJŲ INŽINERINIS IR INFRASTRUKTŪROS VYSTYMO PLANAS / PROJECT „RAIL BALTICA“ RAILWAY LINE KAUNAS-VILNIUS COMMUNICATION NETWORKS ENGINEERING INFRASTRUCTURE DEVELOPMENT PLAN

PLANUOJAMO ETAPU PAUŠAVIMAS / PLANNING PHASE TITLE

SPRENDIMŲ KONKRETIZAVIMAS / CONCRETIZATION OF THE SOLUTIONS

BR. ŽINIO PAUŠAVIMAS / DRAWING TITLE

ALTERNATYVUS S5 Planavimas I: Layout Plan and Vertical Alignment / Alternatyvus S5 Planav. I: S5 Jungties Geležinkelio keliavietės ir gatvių planas

PROJEKTO ETAPAS / DOCUMENT TITLE

19263-00-STP-S-8-SS-02-009

2 3