

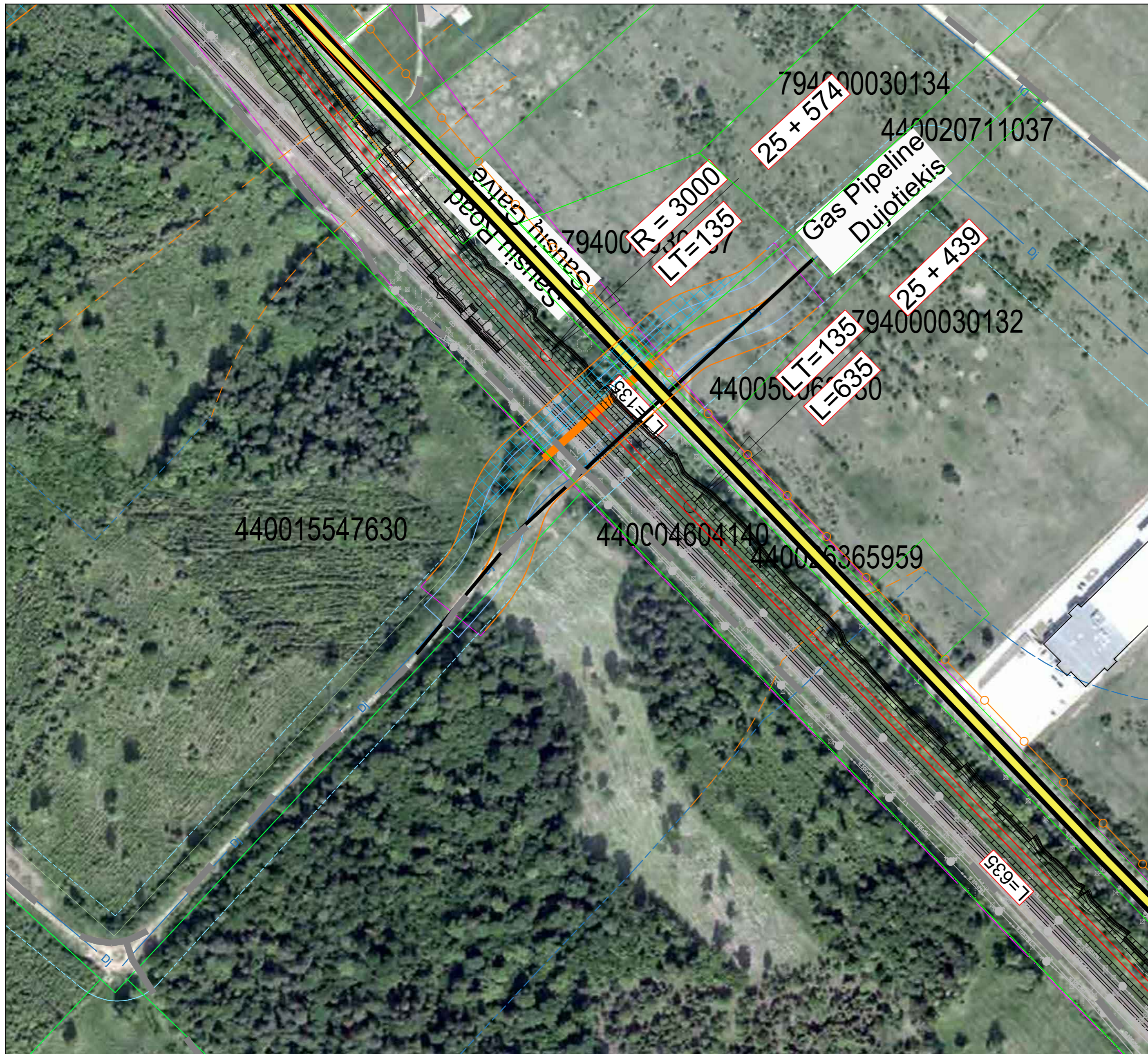
PASTABOS:

1. Servitutas siūloma nustatyti planuojamo magistralinio dujotiekio, jo įrenginių ir susijusios infrastruktūros statybos darbų zonos ribose.
2. Planuojamo magistralinio dujotiekio statybos darbų zonos plotis (bendroju atveju): laukuose (mišku neapaugusiose vietovėse) - 24 m, miškuose - 14 m.
3. Miško kirtimo riba sutampa su planuojamo magistralinio dujotiekio ir jo įrenginių (ir/ar susijusios infrastruktūros) statybos darbų zonos riba.
4. Specialiojo plano sprendiniuose miško žemė pažymėta vadovaujantis Lietuvos Respublikos miškų kadastro duomenimis. Miško žemė paverciamą kitomis naudmenomis magistralinio dujotiekio statybos darbų zonos ribose, vadovaujantis Lietuvos Respublikos miškų įstatymo 11 straipsniu.
5. Specialiosios žemės naudojimo sąlygos nustatomos, vadovaujantis Lietuvos Respublikos specialųjų žemės naudojimo sąlygų įstatymo III skyriaus nuostatomis.
6. Sklypams, kurie pagal VĮ Registrų centro nekilnojamojo turto registro duomenis suformuoti pagal preliminarinius matavimus, ūkinės veiklos apribojimų plotai turi būti tikslinami, atliekant kadastrinius matavimus.
7. Planuojant ūkinę veiklą (įskaitant, bet neapsiribojant, bet kokios paskirties pastatų ir kitų statinių bei inžinerinių tinklų statybą) teritorijose greta magistralinio dujotiekio, privaloma vadovautis Lietuvos Respublikos gamtinių dujų įstatymo, Lietuvos Respublikos specialinių žemės naudojimo sąlygų įstatymo, Magistralinio dujotiekio įrengimo ir plėtos taisyklių, patvirtintų Lietuvos Respublikos energetikos ministro 2014 m. sausio 28d. įsakymu Nr. 1-12, ir kitų teisės aktų nuostatomis.
8. Esamų ir planuojamų magistralinių dujotiekių ir jų įrenginių apsaugos zonos ribos bei planuojamų elektros tinklų apsaugos zonos ribos bus pateikiamos Nekilnojamojo turto kadastro ir Nekilnojamojo turto registro tvarkytojui dėl žymų padarymo apie naujai nustatytas pasikeitusias teritorijas.
9. Projekto „Rail Baltica“ geležinkelio linijos Kaunas-Vilnius susisiekimo komunikacijų vystymo plane pateikti inžinerinės infrastruktūros sprendiniai gali būti tikslinami techninio bei darbo projekto rengimo metu neinicijuojant specialiojo plano koregavimo ir/ar keitimo procedūras.
10. Servitutai valstybinės reikšmės kelių juostose nebus nustatomi. Magistralinio dujotiekio rekonstravimo darbai valstybinės reikšmės kelių juostose gali būti įgyvendinami pasirašant su Valstybės įmone Lietuvos automobilių kelių direkcija inžinerinių tinklų klojimo, priežiūros, rekonstravimo ir iškelimo sutartį.

ESAMŲ IR PLANUOJAMŲ OBJEKTŲ APSAUGAI SKIRTOS TERITORIJOS, KURIOSE TAIKOMOS SPECIALIOSIOS ŽEMĖS NAUDOJIMO SĄLYGOS IR PLANUOJAMI SERVIDUTAI / TERRITORIES DESIGNATED FOR THE PROTECTION OF EXISTING AND PLANNED FACILITIES WITH SPECIAL LAND USE CONDITIONS AND PLANNED EASEMENTS						
Eil. Nr.	Sklypo unikalus Nr.	Pagrindinė žemės naudojimo paskirtis	Lietuvos Respublikos specialią žemės naudojimo sąlygų įstatymas 2019 m. birželio 6 d. Nr. XIII-2166			Planuojami servitutai Servitutas - kodas 222 - teisė iešti, aptarnauti, naudoti požemines, antžemines komunikacijas (tarnaujantis daiktas), plotas, kv. m
			Esamo MD apsaugos zonų (AZ) plotas pagal topografinį planą, kv. m	Planuojamo MD AZ plotas, kv. m	Planuojamo MD AZ plotas, nepersidengiantis su esamu MD AZ pagal topografinį planą, kv. m	
1	440000832524	Kitos paskirties	1263,65	1263,65	0,00	0,00
2	440001472199	Žemės ūkio	838,37	838,37	0,00	0,00
3	440001472211	Žemės ūkio	3851,42	1613,30	0,00	2238,12
4	440004604140	Kitos paskirties	7593,73	7448,66	5277,61	5420,92
5	440015547630	Miškų ūkio	88623,12	155450,42	67815,01	1018,52
6	440026365959	Kitos paskirties	3635,74	3603,82	1284,18	344,76
7	440054531141	Kitos paskirties	1477,45	1477,45	0,00	0,00
8	794000030077	Kitos paskirties	0,00	5861,06	5861,06	0,00
9	794000030119	Žemės ūkio	0,00	1618,33	1618,33	0,00
10	794000030120	Žemės ūkio	2911,33	1537,02	0,00	1374,31
11	794000030134	Kitos paskirties	4551,52	4551,52	0,00	0,00
12	794000030153	Žemės ūkio	2583,15	4835,69	2619,26	367,68
13	794000060142	Miškų ūkio	5161,23	8726,96	5018,77	1446,66
14	44000740826	Žemės ūkio	380,22	0,00	0,00	380,22
15	440001548067	Žemės ūkio	593,05	0,00	0,00	593,05
16	440005964674	Žemės ūkio	3739,47	0,00	0,00	3739,47
17	440023743980	Žemės ūkio	4342,85	0,00	0,00	4342,85
18	440023744056	Žemės ūkio	4445,71	0,00	0,00	4445,71
19	440040108058	Miškų ūkio	7856,79	0,00	0,00	7856,79
20	440040108082	Miškų ūkio	4636,71	0,00	0,00	4636,71
21	794000030229	Kitos paskirties	4549,54	0,00	0,00	4549,54
22	794000030258	Žemės ūkio	3544,53	0,00	0,00	3544,53
23	794000030277	Žemės ūkio	196,78	0,00	0,00	196,78

SUTARTINIAI ŽENKLAI / LEGEND	
	Saugomos teritorijos / Protected Areas
	Kultūros paveldo objektų ir vietovių teritorijos / Areas of Cultural Heritage Objects and Sites
	Kultūros paveldo objektų ir vietovių apsaugos zona / Protection Zone of Cultural Heritage Objects and Sites

LAIDA / REVISION	ISLEIDIMO DATA / ISSUE DATE	LAIDOS STATUSAS. KEITIMO PRIEŽASTIS (JEI TAIKOMA) / REVISION STATUS. TITLE FOR CHANGE (IF APPLICABLE)
KVAL. PATV. DOK. NR. / QUALIFICATION NO.		
	Viceprezidentas E. KUNEVIČIUS	
	TPV / TPM asist. D. MAŽETIS	
12415, 12979	PDV / DPM V. BELICKAS	
18787, 0060	PDV / DPM J. TAMKIENĖ	
10516	PDV / DPM G. UMBRASAITĖ	
25000	PDV / DPM S. VALEIKA	
40206	Inž. / Eng. J. PETRYLA	
	Inž. / Eng. A. STANIENĖ	
	Inž. / Eng. A. SKRIDAILIENĖ	
KVAL. PATV. DOK. NR. / QUALIFICATION NO.		
14603, 15179	PDV / DPM S. DAŠKEVIČ	
	Inž. / Eng. M. SEIFERT	
	Inž. / Eng. C. NIENHAUS	
	Inž. / Eng. S. GALATANU	
KVAL. PATV. DOK. NR. / QUALIFICATION NO.		
A279	TPV / TPM L. SINKEVIČIUS	
A1282	Arch. / Arch. N. SICIŪNAS	
	Geog. / Geog. V. BUJAUŠKIENĖ	
KVAL. PATV. DOK. NR. / QUALIFICATION NO.		
9824	PDV / DPM A. MINCĖ	
35838	PDV / DPM G. CHMIELIAUSKAS	
LT / EN		
<p>PROJEKTO PAVADINIMAS / PROJECT TITLE</p> <p></p> <p>PROJEKTO „RAIL BALTICA“ GELEŽINKELIO LINIJOS KAUNAS – VILNIUS SUSISIEKIMO KOMUNIKACIJŲ INŽINERINĖS INFRASTRUKTŪROS VYSTYMO PLANAS / PROJECT "RAIL BALTICA" RAILWAY LINE KAUNAS - VILNIUS COMMUNICATION NETWORKS ENGINEERING INFRASTRUCTURE DEVELOPMENT PLAN</p> <p>PLANAVIMO ETAPŲ PAVADINIMAS / PLANNING PHASE TITLE</p> <p>SPRENDINIŲ KONKRETIZAVIMAS / CONCRETISATION OF THE SOLUTIONS</p> <p>BRĖŽINIO PAVADINIMAS / DRAWING TITLE</p> <p>PLANAS SU MAGISTRALINIO DUJOTIEKIO TINKLAIS. RYKANTAI I. M 1:5000 / PLAN WITH MAIN GAS NETWORKS</p> <p>DOKUMENTO ŽYMUO / DOCUMENT MARK</p> <p>19263-00-STP-S-B-S5-04-003</p>		
LADA / REVISION	0	
LAPAS / PAGE	1	LAPŲ / SHEETS
	1	1



PASTABOS:

1. Servitutus siūloma nustatyti planuojamo magistralinio dujotiekio, jo įrenginių ir susijusios infrastruktūros statybos darbų zonos ribose.
2. Planuojamo magistralinio dujotiekio statybos darbų zonos plotis (bendroju atveju): laukuose (mišku neapaugusiose vietovėse) - 24 m, miškuose - 14 m.
3. Miško kirtimo riba sutampa su planuojamo magistralinio dujotiekio ir jo įrenginių (ir/ar susijusios infrastruktūros) statybos darbų zonos riba.
4. Specialiojo plano sprendiniuose miško žemė pažymėta vadovaujantis Lietuvos Respublikos miškų kadastro duomenimis. Miško žemė paverciamą kitomis naudmenomis magistralinio dujotiekio statybos darbų zonos ribose, vadovaujantis Lietuvos Respublikos miškų įstatymo 11 straipsniu.
5. Specialiosios žemės naudojimo sąlygos nustatomos, vadovaujantis Lietuvos Respublikos specialiuoju žemės naudojimo sąlygų įstatymo III skyriaus nuostatomis.
6. Sklypams, kurie pagal VĮ Registrų centro nekilnojamojo turto registro duomenis suformuoti pagal preliminarinius matavimus, ūkinės veiklos apribojimų plotai turi būti tikslinami, atliekant kadastrinius matavimus.
7. Planuojant ūkinę veiklą (įskaitant, bet neapsiribojant, bet kokios paskirties pastatų ir kitų statinių bei inžinerinių tinklų statybą) teritorijose greta magistralinio dujotiekio, privaloma vadovautis Lietuvos Respublikos gamtinių dujų įstatymo, Lietuvos Respublikos specialiuoju žemės naudojimo sąlygų įstatymo, Magistralinio dujotiekio įrengimo ir plėtros taisyklių, patvirtintų Lietuvos Respublikos energetikos ministro 2014 m. sausio 28d. įsakymu Nr. 1-12, ir kitų teisės aktų nuostatomis.
8. Esamų ir planuojamų magistralinių dujotiekių ir jų įrenginių apsaugos zonos ribos bei planuojamų elektros tinklų apsaugos zonos ribos bus pateikiamos Nekilnojamojo turto kadastro ir Nekilnojamojo turto registro tvarkytojui dėl žymų padarymo apie naujai nustatytas pasikeitusias teritorijas.
9. Projekto „Rail Baltica“ geležinkelio linijos Kaunas-Vilnius susisiekimo komunikacijų inžinerinės infrastruktūros vystymo plane pateikti inžinerinės infrastruktūros sprendiniai gali būti tikslinami techninio bei darbo projekto rengimo metu neinicijuojant specialiojo plano koregavimo ir/ar keitimo procedūros.
10. Servitutai valstybinės reikšmės kelių juostose nebus nustatomi. Magistralinio dujotiekio rekonstravimo darbai valstybinės reikšmės kelių juostose gali būti įgyvendinami pasirašant su Valstybės įmone Lietuvos automobilių kelių direkcija inžinerinių tinklų klojimo, priežiūros, rekonstravimo ir iškėlimo sutartį.

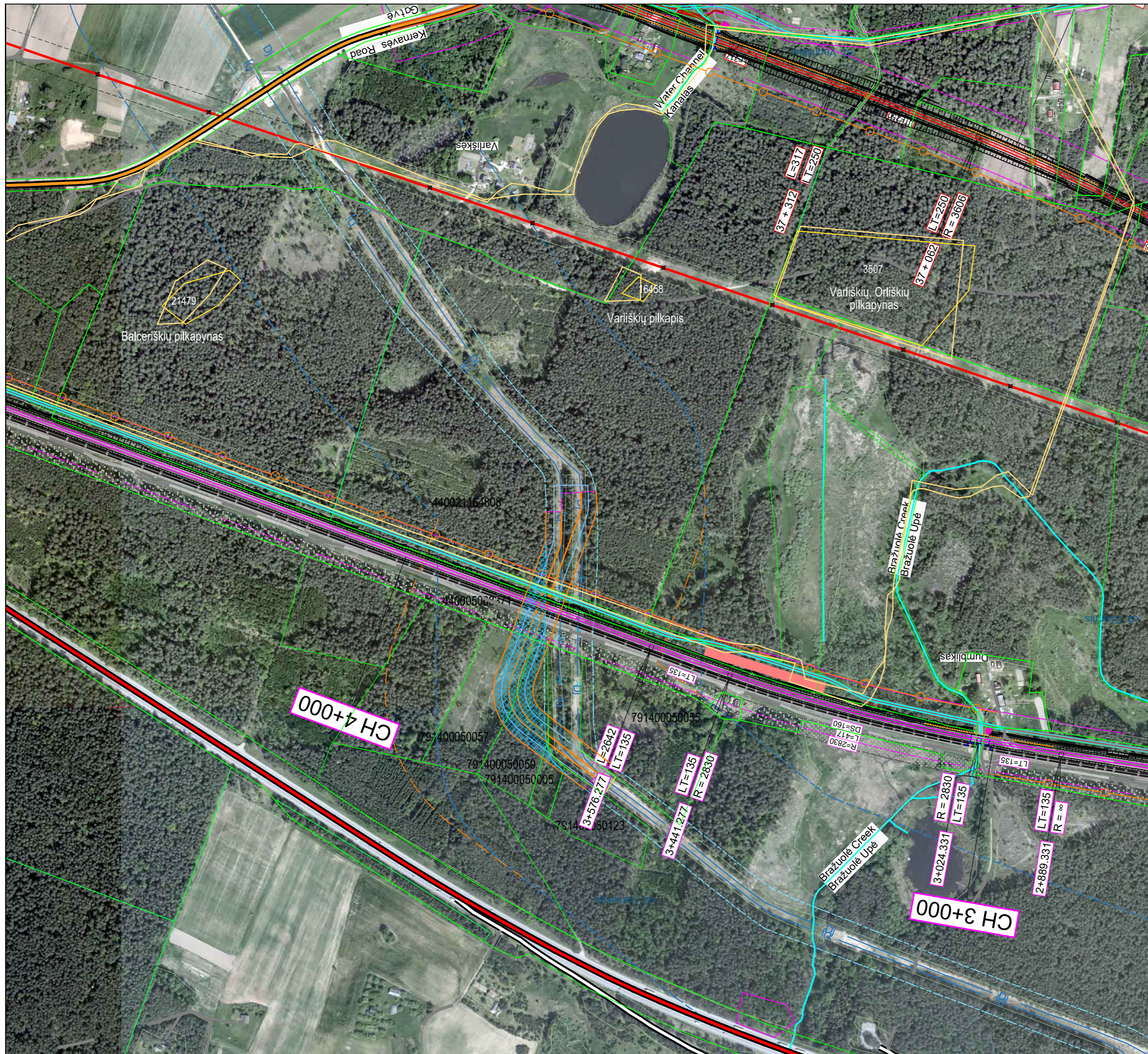
ESAMŲ IR PLANUOJAMŲ OBJEKTŲ APSAUGAI SKIRTOS TERITORIJOS, KURIOSE TAIKOMOS SPECIALIOSIOS ŽEMĖS NAUDOJIMO SĄLYGOS IR PLANUOJAMI SERVIDUTAI / TERRITORIES DESIGNATED FOR THE PROTECTION OF EXISTING AND PLANNED FACILITIES WITH SPECIAL LAND USE CONDITIONS AND PLANNED EASEMENTS							
Eil. Nr.	Sklypo unikalus Nr.	Pagrindinė žemės naudojimo paskirtis	Lietuvos Respublikos specialiuoju žemės naudojimo sąlygų įstatymas 2019 m. birželio 6 d. Nr. XIII-2166				Planuojami servitutai
			Esamo MD apsaugos zonų (AZ) plotas pagal topografinį planą, kv. m	Planuojamo MD AZ plotas, kv. m	Planuojamo MD AZ plotas, nepersidengiantis su esamu MD AZ pagal topografinį planą, kv. m	Naikinamo MD AZ plotas, kv. m	
1	440004604140	Kitos paskirties	7593,73	7448,66	1422,04	1415,31	2156,08
2	440015547630	Miško ūkio	88623,12	155450,42	1280,43	1018,52	3915,76
3	440026365959	Kitos paskirties	3635,74	3603,82	344,79	344,76	534,87
4	440050063180	Žemės ūkio	7478,86	6544,98	0,00	933,88	3048,23
5	794000030187	Kitos paskirties	473,79	1552,35	1078,57	0,00	576,76

SUTARTINIAI ŽENKLAI / LEGEND

Gamtinių dujų perdavimo infrastruktūra / Natural Gas Transmission Infrastructure	
	Planuojamas magistralinis dujotiekis / Planned Main Gas Pipeline
	Planuojamas magistralinio dujotiekio dėklas / Planned Main Gas Pipeline Case
	Esamas magistralinis dujotiekis / Existing Main Gas Pipeline
	Demontuojamas magistralinis dujotiekis / Demolished Main Gas Pipeline
	Planuojamo magistralinio dujotiekio apsaugos zona (po 25 m į abi puses nuo vamzdžio ašies), bei 25 m atstumas aplink teritorijų, kuriose yra magistralinio dujotiekio įrenginiai ar statiniai aptvėrimą / Planned Pipeline Protection Zone
	Esamo magistralinio dujotiekio apsaugos zona (po 25 m į abi puses nuo vamzdžio ašies), bei 25 m atstumas aplink teritorijų, kuriose yra magistralinio dujotiekio įrenginiai ar statiniai aptvėrimą / Pipeline Protection Zone
	Planuojamas servitutas (planuojamo magistralinio dujotiekio darbų zonos ribos) / Planned Easement (Limits of Planned Gas Pipeline Work Zone)
	Planuojamo magistralinio dujotiekio apsaugos zona nepersidengianti su esamo magistralinio dujotiekio apsaugos zona / Protection Zone of Planned Main Gas Pipeline overlaps with Protection Zone of Existing Main Gas Pipeline
	Planuojamo magistralinio dujotiekio vietovės klasės teritorija (išilgai magistralinio dujotiekio vamzdžio trasos esanti žemės juosta, kurios ribos po 200 m į abi puses nuo vamzdžio ašies ir 200 m atstumu nuo kraštinių jo taškų) / Area of Planned Main Gas Pipeline
	Magistralinio dujotiekio vietovės klasės teritorija (išilgai magistralinio dujotiekio vamzdžio trasos esanti žemės juosta, kurios ribos po 200 m į abi puses nuo vamzdžio ašies ir 200 m atstumu nuo kraštinių jo taškų) / Area of Main Gas Pipeline

LAIDA / REVISION	ISLEIDIMO DATA / ISSUE DATE	LAIDOS STATUSAS. KEITIMO PRIEŽASTIS (JEI TAIKOMA) / REVISION STATUS. TITLE FOR CHANGE (IF APPLICABLE)	PROJEKTO PAVADINIMAS / PROJECT TITLE
			<p>PROJEKTO „RAIL BALTICA“ GELEŽINKELIO LINIJOS KAUNAS – VILNIUS SUSISIEKIMO KOMUNIKACIJŲ INŽINERINĖS INFRASTRUKTŪROS VYSTYMO PLANAS / PROJECT "RAIL BALTICA" RAILWAY LINE KAUNAS - VILNIUS COMMUNICATION NETWORKS ENGINEERING INFRASTRUCTURE DEVELOPMENT PLAN</p>
			<p>PLANAVIMO ETAPŲ PAVADINIMAS / PLANNING PHASE TITLE</p> <p>SPRENDINIŲ KONKRETIZAVIMAS / CONCRETISATION OF THE SOLUTIONS</p>
			<p>BRĖŽINIO PAVADINIMAS / DRAWING TITLE</p> <p>PLANAS SU MAGISTRALINIO DUJOTIEKIO TINKLAIS. RYKANTAI II. M 1:2000 / PLAN WITH MAIN GAS NETWORKS</p>
			<p>DOKUMENTO ŽYMUO / DOCUMENT MARK</p> <p>19263-00-STP-S-B-S5-04-004</p>
			<p>LAPAS / PAGE</p> <p>1</p>
			<p>LAPŲ / SHEETS</p> <p>1</p>

KVAL. PATV. DOK. NR. / QUALIFICATION NO.	SWECO	
	Viceprezidentas E. KUNEVIČIUS	
	TPV / TPM asist. D. MAŽĖTIS	
12415, 12979	PDV / DPM V. BELICKAS	
18787, 0060	PDV / DPM J. TAMKIENĖ	
10516	PDV / DPM G. UMBRASAITĖ	
25000	PDV / DPM S. VALEIKA	
40206	Inž. / Eng. J. PETRYLA	
	Inž. / Eng. A. STANIENĖ	
	Inž. / Eng. A. SKRIDAILIENĖ	
KVAL. PATV. DOK. NR. / QUALIFICATION NO.	DB	
14603, 15179	PDV / DPM S. DAŠKEVIČ	
	Inž. / Eng. M. SEIFERT	
	Inž. / Eng. C. NIENHAUS	
	Inž. / Eng. S. GALATANU	
KVAL. PATV. DOK. NR. / QUALIFICATION NO.	VILNIAUS PLANAS	
A279	TPV / TPM L. SINKEVIČIUS	
A1282	Arch. / Arch. N. SICIŪNAS	
	Geog. / Geog. V. BUJAUSKIENĖ	
KVAL. PATV. DOK. NR. / QUALIFICATION NO.	ARDYNAS	
9824	PDV / DPM A. MINCĖ	
35838	PDV / DPM G. CHMIELIAUSKAS	
PLANAVIMO ORGANIZATORIUS		
LT / EN	PASLAUGŲ PIRKĖJAS	LTG INFRA



PASTABOS:

1. Servitutas siūloma nustatyti planuojamo magistralinio dujotiekio, jo įrenginių ir susijusios infrastruktūros statybos darbų zonos ribose.
2. Planuojamo magistralinio dujotiekio statybos darbų zonos plotis (bendroju atveju): laukuose (mišku neapaugusiose vietovėse) - 24 m, miškuose - 14 m.
3. Miško kirtimo riba sutampa su planuojamo magistralinio dujotiekio ir jo įrenginių (ir/ar susijusios infrastruktūros) statybos darbų zonos riba.
4. Specialiojo plano sprendiniuose miško žemė pažymėta vadovaujantis Lietuvos Respublikos miškų kadastro duomenimis. Miško žemė paverciamą kitomis naudmenomis magistralinio dujotiekio statybos darbų zonos ribose, vadovaujantis Lietuvos Respublikos miškų įstatymo 11 straipsniu.
5. Specialiosios žemės naudojimo sąlygos nustatomos, vadovaujantis Lietuvos Respublikos specialiąjį žemės naudojimo sąlygų įstatymo III skyriaus nuostatomis.
6. Sklypams, kurie pagal VĮ Registrų centro nekilnojamojo turto registro duomenis suformuoti pagal preliminarinius matavimus, ūkinės veiklos apribojimų plotai turi būti tikslinami, atliekant kadastrinius matavimus.
7. Planuojant ūkinę veiklą (įskaitant, bet neapsiribojant, bet kokios paskirties pastatų ir kitų statinių bei inžinerinių tinklų statybą) teritorijose greta magistralinio dujotiekio, privaloma vadovautis Lietuvos Respublikos gamtinių dujų įstatymo, Lietuvos Respublikos specialiąjį žemės naudojimo sąlygų įstatymo, Magistralinio dujotiekio įrengimo ir plėtros taisyklių, patvirtintų Lietuvos Respublikos energetikos ministro 2014 m. sausio 28d. įsakymu Nr. 1-12, ir kitų teisės aktų nuostatomis.
8. Esamų ir planuojamų magistralinių dujotiekių ir jų įrenginių apsaugos zonos ribos bei planuojamų elektros tinklų apsaugos zonos ribos bus pateikiamos Nekilnojamojo turto kadastro ir Nekilnojamojo turto registro tvarkytojui dėl žymų padarymo apie naujai nustatytas pasikeitusias teritorijas.
9. Projekto „Rail Baltica“ geležinkelio linijos Kaunas-Vilnius susisiekimo komunikacijų inžinerinės infrastruktūros vystymo plane pateikti inžinerinės infrastruktūros sprendiniai gali būti tikslinami techninio bei darbo projekto rengimo metu neinicijuojant specialiojo plano koregavimo ir/ar keitimo procedūras.
10. Servitutai valstybinės reikšmės kelių juostose nebus nustatomi. Magistralinio dujotiekio rekonstravimo darbai valstybinės reikšmės kelių juostose gali būti įgyvendinami pasirašant su Valstybės įmone Lietuvos automobilių kelių direkcija inžinerinių tinklų klojimo, priežiūros, rekonstravimo ir iškelimo sutartį.

ESAMŲ IR PLANUOJAMŲ OBJEKTŲ APSAUGAI SKIRTOS TERITORIJOS, KURIOSE TAIKOMOS SPECIALIOSIOS ŽEMĖS NAUDOJIMO SĄLYGOS IR PLANUOJAMI SERVIDUTAI / TERRITORIES DESIGNATED FOR THE PROTECTION OF EXISTING AND PLANNED FACILITIES WITH SPECIAL LAND USE CONDITIONS AND PLANNED EASEMENTS							
Eil. Nr.	Sklypo unikalus Nr.	Pagrindinė žemės naudojimo paskirtis	Lietuvos Respublikos specialiąjį žemės naudojimo sąlygų įstatymas 2019 m. birželio 6 d. Nr. XIII-2166				Planuojami servitutai Servitutas - kodas 222 - teisė teisėti aptarnauti, naudoti požemines, antžemines komunikacijas (tarnaujantis daiktas), plotas, kv. m
			Esamo MD apsaugos zonos (AZ) plotas pagal topografinį planą, kv. m	Planuojamo MD AZ plotas, kv. m	Planuojamo MD AZ plotas, nepersidengiantis su esamu MD AZ pagal topografinį planą, kv. m	Naikinamo MD AZ plotas, kv. m	
1	440005068371	Kitos paskirties	5582,44	4211,15	2994,35	4364,29	2443,81
2	440021164808	Miškų ūkio	60988,42	57788,32	1466,65	4664,16	8200,61
3	791400050005	Miškų ūkio	257,10	601,10	344,57	0,00	107,55
4	791400050055	Miškų ūkio	5364,78	2437,11	0,00	2929,09	0,00
5	791400050057	Miškų ūkio	0,00	5108,60	5108,60	0,00	3155,12
6	791400050059	Miškų ūkio	841,08	6577,07	6295,43	546,60	3674,82
7	791400050123	Miškų ūkio	1894,64	1937,07	43,02	0,00	0,00

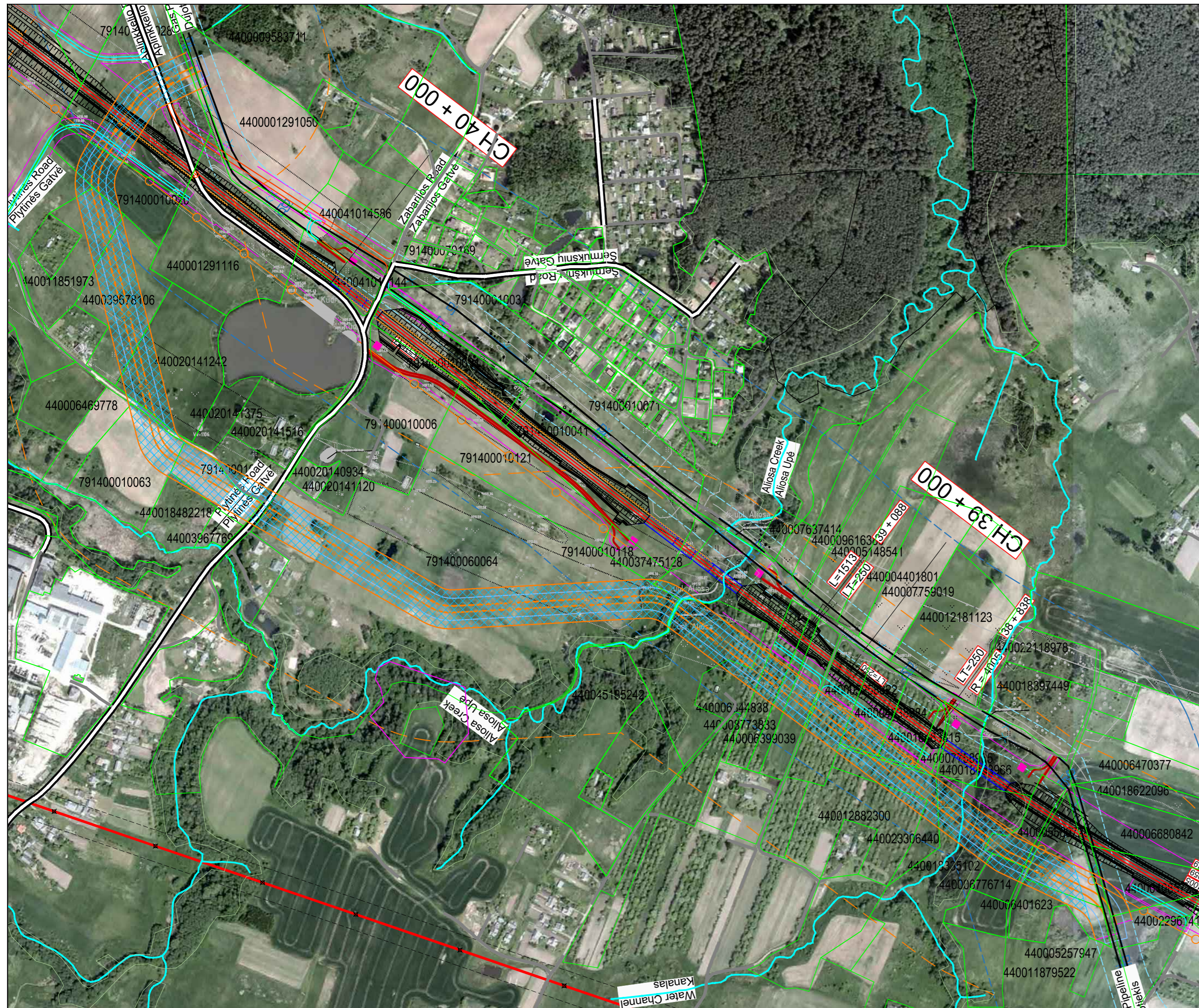
SUTARTINIAI ŽENKLAI / LEGEND

Gamtinių dujų perdavimo infrastruktūra / Natural Gas Transmission Infrastructure	
	Planuojamas magistralinis dujotiekis / Planned Main Gas Pipeline
	Planuojamas magistralinio dujotiekio dėklas / Planned Main Gas Pipeline Case
	Esamas magistralinis dujotiekis / Existing Main Gas Pipeline
	Demontuojamas magistralinis dujotiekis / Demolished Main Gas Pipeline
	Planuojamo magistralinio dujotiekio apsaugos zona (po 25 m į abi puses nuo vamzdžio ašies), bei 25 m atstumas aplink teritoriją, kurioje yra magistralinio dujotiekio įrenginiai ar statiniai aptvėrimą / Planned Pipeline Protection Zone
	Esamo magistralinio dujotiekio apsaugos zona (po 25 m į abi puses nuo vamzdžio ašies), bei 25 m atstumas aplink teritoriją, kurioje yra magistralinio dujotiekio įrenginiai ar statiniai aptvėrimą / Pipeline Protection Zone
	Planuojamas servitutas (planuojamo magistralinio dujotiekio darbų zonos ribos) / Planned Easement (Limits of Planned Gas Pipeline Work Zone)
	Planuojamo magistralinio dujotiekio apsaugos zona nepersidengianti su esamo magistralinio dujotiekio apsaugos zona / Protection Zone of Planned Main Gas Pipeline overlaps with Protection Zone of Existing Main Gas Pipeline
	Planuojamo magistralinio dujotiekio vietovės klasės teritorija (išilgai magistralinio dujotiekio vamzdžio trasos esanti žemės juosta, kurios ribos po 200 m į abi puses nuo vamzdžio ašies ir 200 m atstumu nuo kraštinių jo taškų) / Area of Planned Main Gas Pipeline
	Magistralinio dujotiekio vietovės klasės teritorija (išilgai magistralinio dujotiekio vamzdžio trasos esanti žemės juosta, kurios ribos po 200 m į abi puses nuo vamzdžio ašies ir 200 m atstumu nuo kraštinių jo taškų) / Area of Main Gas Pipeline

KITI SUTARTINIAI ŽENKLAI / LEGEND

Saugomos teritorijos / Protected Areas	
	Kultūros paveldo objektų ir vietovių teritorijos / Areas of Cultural Heritage Objects and Sites
	Kultūros paveldo objektų ir vietovių apsaugos zona / Protection Zone of Cultural Heritage Objects and Sites

LAIDA / REVISION	ISLEIDIMO DATA / ISSUE DATE	LAIDOS STATUSAS, KEITIMO PRIEŽASTIS (JEI TAIKOMA) / REVISION STATUS, TITLE FOR CHANGE (IF APPLICABLE)
PROJEKTO PAVADINIMAS / PROJECT TITLE PROJEKTO „RAIL BALTICA“ GELEŽINKELIO LINIJOS KAUNAS – VILNIUS SUSISIEKIMO KOMUNIKACIJŲ INŽINERINĖS INFRASTRUKTŪROS VYSTYMO PLANAS / PROJECT "RAIL BALTICA" RAILWAY LINE KAUNAS - VILNIUS COMMUNICATION NETWORKS ENGINEERING INFRASTRUCTURE DEVELOPMENT PLAN		
PLANAVIMO ETAPŲ PAVADINIMAS / PLANNING PHASE TITLE SPRENDINIŲ KONKRETIZAVIMAS / CONCRETISATION OF THE SOLUTIONS		
BRĖŽINIO PAVADINIMAS / DRAWING TITLE PLANAS SU MAGISTRALINIO DUJOTIEKIO TINKLAIS. SKIRMANTIŠKĖS. M 1:5000 / PLAN WITH MAIN GAS NETWORKS		
DOKUMENTO ŽYMOJŲ / DOCUMENT MARK 19263-00-STP-S-B-S5-04-005		
		LAPAS / PAGE 1 / 1

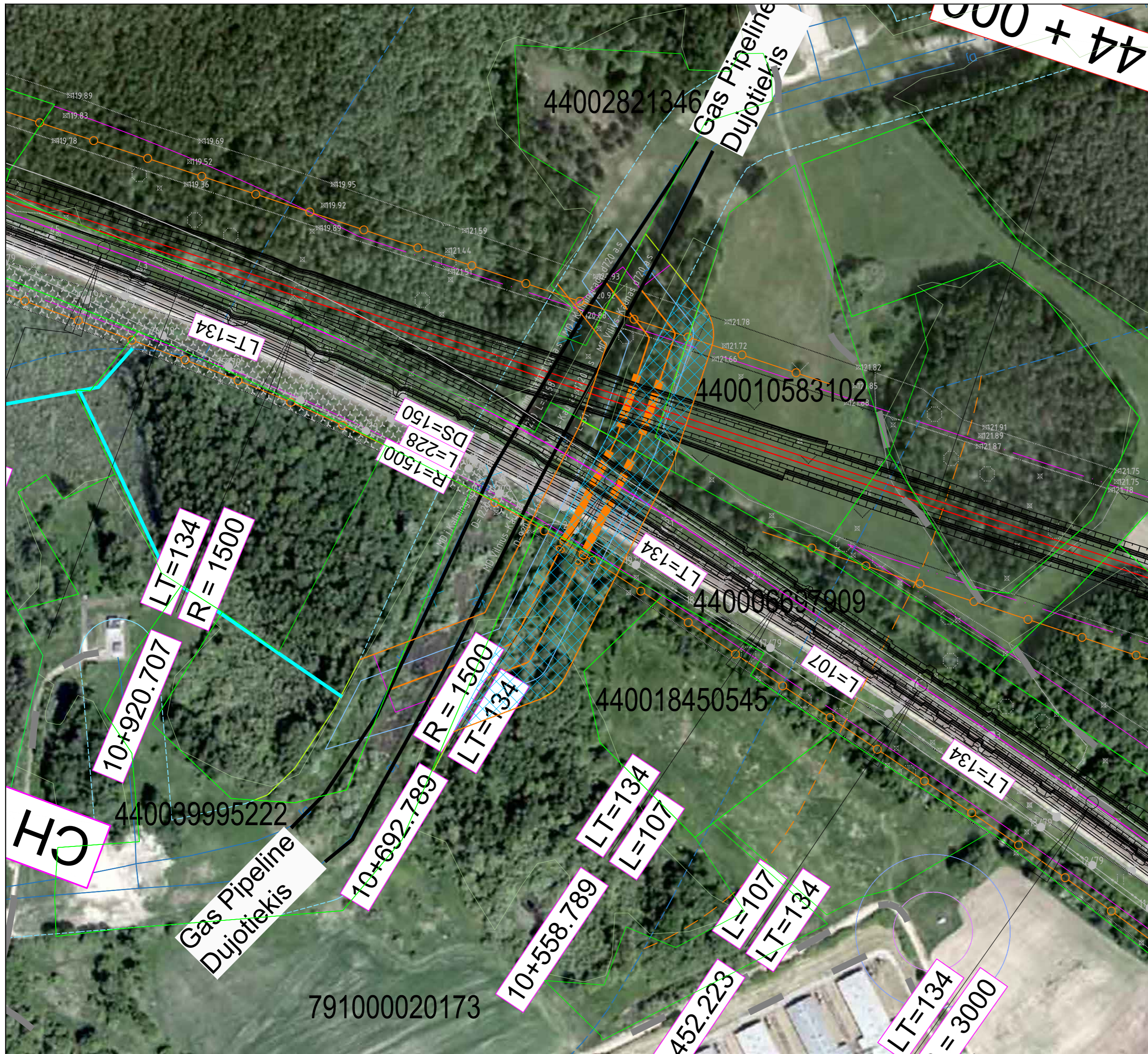


- PASTABOS:**
1. Servitutas siūloma nustatyti planuojamo magistralinio dujotiekio, jo įrenginių ir susijusios infrastruktūros statybos darbų zonos ribose.
 2. Planuojamo magistralinio dujotiekio statybos darbų zonos plotis (bendroju atveju): laukuose (mišku neapaugusiose vietovėse) - 24 m, miškuose - 14 m.
 3. Miško kirtimo riba sutampa su planuojamo magistralinio dujotiekio ir jo įrenginių (ir/ar susijusios infrastruktūros) statybos darbų zonos riba.
 4. Specialiojo plano sprendiniuose miško žemė pažymėta vadovaujantis Lietuvos Respublikos miškų kadastro duomenimis. Miško žemė paverčiama kitomis naudmenomis magistralinio dujotiekio statybos darbų zonos ribose, vadovaujantis Lietuvos Respublikos miškų įstatymo 11 straipsniu.
 5. Specialiosios žemės naudojimo sąlygos nustatomos, vadovaujantis Lietuvos Respublikos specialiųjų žemės naudojimo sąlygų įstatymo III skyriaus nuostatomis.
 6. Sklypams, kurie pagal VĮ Registrų centro nekilnojamojo turto registro duomenis suformuoti pagal preliminarinius matavimus, ūkinės veiklos apribojimų plotai turi būti tikslinami, atliekant kadastrinius matavimus.
 7. Planuojant ūkinę veiklą (įskaitant, bet neapsiribojant, bet kokios paskirties pastatų ir kitų statinių bei inžinerinių tinklų statybą) teritorijose greta magistralinio dujotiekio, privati vadovautis Lietuvos Respublikos gamtinių dujų įstatymo, Lietuvos Respublikos specialiųjų žemės naudojimo sąlygų įstatymo, Magistralinio dujotiekio įrengimo ir plėtros taisyklių, patvirtintų Lietuvos Respublikos energetikos ministro 2014 m. sausio 28d. įsakymu Nr. 1-12, ir kitų teisės aktų nuostatomis.
 8. Esamų ir planuojamų magistralinių dujotiekių ir jų įrenginių apsaugos zonos ribos bei planuojamų elektros tinklų apsaugos zonos ribos bus pateikiamos Nekilnojamojo turto kadastro ir Nekilnojamojo turto registro tvarkytojui dėl žymų padarymo apie naujai nustatytas pasikeitusias teritorijas.
 9. Projekto „Rail Baltica“ geležinkelio linijos Kaunas-Vilnius susisiekimo komunikacijų inžinerinės infrastruktūros vystymo plane pateikti inžinerinės infrastruktūros sprendiniai gali būti tikslinami techninio bei darbo projekto rengimo metu neįneičiuojant specialiojo plano koregavimų ir/ar keitimo procedūros.
 10. Servitutai valstybinės reikšmės kelių juostose nebus nustatomi. Magistralinio dujotiekio rekonstravimo darbai valstybinės reikšmės kelių juostose gali būti įgyvendinami pasirašant su Valstybės įmone Lietuvos automobilių kelių direkcija inžinerinių tinklų klojimo, priežiūros, rekonstravimo ir iškelimo sutartį.

Eil. Nr.	Sklypo kadastro Nr.	Pagrindinė žemės naudojimo paskirtis	Lietuvos Respublikos specialiųjų žemės naudojimo sąlygų įstatymas 2019 m. birželio 6 d. Nr. XIII-2166				Planuojami servitutai Servitutas - kodas 222 - teisė tiesi, aptarnauti, naudoti požemines, antžemines komunikacijas (tarnaujantis daiktas), plotas, kv. m
			Esamo MD apsaugos zonų (AZ) plotas pagal topografinį planą, kv. m	Planuojamo MD AZ plotas, kv. m	Planuojamo MD AZ plotas, nepersidengiantis su esamu MD AZ pagal topografinį planą, kv. m	Naikinamo MD AZ plotas, kv. m	
38	440018622096	Žemės ūkio	226,63	0,00	0,00	226,63	0,00
39	440022118978	Žemės ūkio	450,70	0,00	0,00	450,70	0,00
40	440037475128	Žemės ūkio	694,67	0,00	0,00	694,67	0,00
41	440041014586	Žemės ūkio	4728,51	0,00	0,00	4728,51	0,00
42	440041019144	Žemės ūkio	3076,96	0,00	0,00	3076,96	0,00
43	791400010031	Žemės ūkio	17131,06	0,00	0,00	17131,06	0,00
44	791400010041	Žemės ūkio	4764,03	0,00	0,00	4764,03	0,00
45	791400010071	Žemės ūkio	11746,41	0,00	0,00	11746,41	0,00
46	791400070169	Žemės ūkio	72,19	0,00	0,00	72,19	0,00

ESAMŲ IR PLANUOJAMŲ OBJEKTŲ APSAUGAI SKIRTOS TERITORIJOS, KURIOSE TAIKOMOS SPECIALIOSIOS ŽEMĖS NAUDOJIMO SĄLYGOS IR PLANUOJAMI SERVIDUTAI / TERRITORIES DESIGNATED FOR THE PROTECTION OF EXISTING AND PLANNED FACILITIES WITH SPECIAL LAND USE CONDITIONS AND PLANNED EASEMENTS							
Eil. Nr.	Sklypo unikalus Nr.	Pagrindinė žemės naudojimo paskirtis	Lietuvos Respublikos specialiųjų žemės naudojimo sąlygų įstatymas 2019 m. birželio 6 d. Nr. XIII-2166				Planuojami servitutai Servitutas - kodas 222 - teisė tiesi, aptarnauti, naudoti požemines, antžemines komunikacijas (tarnaujantis daiktas), plotas, kv. m
			Esamo MD apsaugos zonų (AZ) plotas pagal topografinį planą, kv. m	Planuojamo MD AZ plotas, kv. m	Planuojamo MD AZ plotas, nepersidengiantis su esamu MD AZ pagal topografinį planą, kv. m	Naikinamo MD AZ plotas, kv. m	
1	440001291050	Žemės ūkio	10994,00	3128,23	0,00	7865,78	612,04
2	440004085723	Žemės ūkio	3053,20	1275,46	0,00	1777,74	483,97
3	440004838984	Žemės ūkio	1428,95	2342,20	2342,20	1428,95	1506,35
4	440005258822	Žemės ūkio	1221,36	3574,65	3574,65	1221,36	2023,67
5	440005589728	Žemės ūkio	685,86	2319,13	2319,13	685,86	1712,81
6	440006344838	Žemės ūkio	606,32	2137,09	2137,09	606,32	1211,81
7	440006399039	Žemės ūkio	754,76	2368,92	2368,92	754,76	1342,38
8	440006401623	Žemės ūkio	1407,70	2749,45	1341,74	0,00	749,46
9	440006776714	Žemės ūkio	0,00	1249,16	1249,16	0,00	520,33
10	440007758965	Žemės ūkio	209,07	58,76	58,76	209,07	0,00
11	440008773833	Žemės ūkio	307,85	1121,52	1121,52	307,85	635,53
12	440011851973	Žemės ūkio	0,00	4511,50	4511,50	0,00	2746,46
13	440012882300	Žemės ūkio	0,00	1004,35	1004,35	0,00	212,70
14	440018335102	Žemės ūkio	0,00	6384,73	6384,73	0,00	3408,63
15	440018397538	Žemės ūkio	3714,98	5296,01	3960,54	2390,50	3862,26
16	440018482218	Žemės ūkio	0,00	196,14	196,14	0,00	0,00
17	440018483815	Žemės ūkio	1353,23	1019,02	1019,02	1353,23	276,30
18	440020141242	Žemės ūkio	0,00	6041,56	6041,56	0,00	3408,56
19	440022961418	Žemės ūkio	1586,67	1585,76	0,00	0,00	662,09
20	440023306440	Žemės ūkio	0,00	5732,76	5732,76	0,00	3678,33
21	440039678106	Žemės ūkio	0,00	10249,13	10249,13	0,00	5807,86
22	440045185242	Žemės ūkio	0,00	7731,89	7731,89	0,00	4710,54
23	791400010020	Žemės ūkio	0,00	3827,32	3827,32	0,00	2151,81
24	791400010021	Žemės ūkio	0,00	6870,52	6870,52	0,00	4400,99
25	791400010028	Žemės ūkio	5140,55	13805,76	10028,75	1363,53	6304,85
26	791400010063	Žemės ūkio	0,00	4448,20	4448,20	0,00	2595,10
27	791400060064	Žemės ūkio	0,00	39900,00	39900,00	0,00	22938,98
28	440002191116	Žemės ūkio	4440,82	0,00	0,00	4440,82	0,00
29	440004401801	Žemės ūkio	1409,69	0,00	0,00	1409,69	0,00
30	440005148541	Žemės ūkio	2280,15	0,00	0,00	2280,15	0,00
31	440006470377	Žemės ūkio	1066,50	0,00	0,00	1066,50	0,00
32	440006680842	Žemės ūkio	2796,88	0,00	0,00	2796,88	0,00
33	440007637414	Žemės ūkio	1663,47	0,00	0,00	1663,47	0,00
34	440007759019	Žemės ūkio	2185,21	0,00	0,00	2185,21	0,00
35	440009616380	Žemės ūkio	968,98	0,00	0,00	968,98	0,00
36	440012181123	Žemės ūkio	4133,31	0,00	0,00	4133,31	0,00
37	440018397449	Žemės ūkio	2917,54	0,00	0,00	2917,54	0,00

LAIDA / REVISION	ISLEIDIMO DATA / ISSUE DATE	LAIDOS STATUSAS, KEITIMO PRIEŽASTIS (JEI TAIKOMA) / REVISION STATUS, TITLE FOR CHANGE (IF APPLICABLE)	
KVAL. PATV. / QUALIFICATION NO.	SWECO	PROJEKTO PAVADINIMAS / PROJECT TITLE	
Viceprezidentas	E. KUNEVIČIUS	 PROJEKTO „RAIL BALTICA“ GELEŽINKELIO LINIJOS KAUNAS – VILNIUS SUSISIEKIMO KOMUNIKACIJŲ INŽINERINĖS INFRASTRUKTŪROS VYSTYMO PLANAS / PROJECT "RAIL BALTICA" RAILWAY LINE KAUNAS - VILNIUS COMMUNICATION NETWORKS ENGINEERING INFRASTRUCTURE DEVELOPMENT PLAN	
TPV / TPM asist.	D. MAŽETIS		
12415, 12979	PDV / DPM		V. BELICKAS
18787, 0060	PDV / DPM		J. TAMKIENĖ
10516	PDV / DPM		G. UMBRASAITĖ
25000	PDV / DPM	S. VALEIKA	
40206	Inž. / Eng.	J. PETRYLA	
	Inž. / Eng.	A. STANIENĖ	
	Inž. / Eng.	A. SKRIDALIENĖ	
KVAL. PATV. / QUALIFICATION NO.	DB	PLANAVIMO ETAPŲ PAVADINIMAS / PLANNING PHASE TITLE	
14603, 15179	PDV / DPM	S. DAŠKEVIČ	
	Inž. / Eng.	M. SEIFERT	
	Inž. / Eng.	C. NIENHAUS	
	Inž. / Eng.	S. GALATANU	
KVAL. PATV. / QUALIFICATION NO.	VILNIAUS PLANAS	SPRENDINIŲ KONKRETIZAVIMAS / CONCRETISATION OF THE SOLUTIONS	
A279	TPV / TPM	L. SINKEVIČIUS	
A1282	Arch. / Arch.	N. SICIŪNAS	
	Geog. / Geog.	V. BUJAUSKIENĖ	
KVAL. PATV. / QUALIFICATION NO.	ARDYNAS	BRĖŽINIO PAVADINIMAS / DRAWING TITLE	
9824	PDV / DPM	A. MINČE	
35838	PDV / DPM	G. CHMIELIAUSKAS	
LT / EN	PASLAUGŲ PIRKĖJAS	LTG INFRA	
		PLANAVIMO ORGANIZATORIUS	
		Lietuvos Respublikos Susisiekimo Ministerija	
		19263-00-STP-S-B-S5-04-006	
		LAPAS / PAGE	
		LAPŲ / SHEETS	
		1	
		1	



PASTABOS:

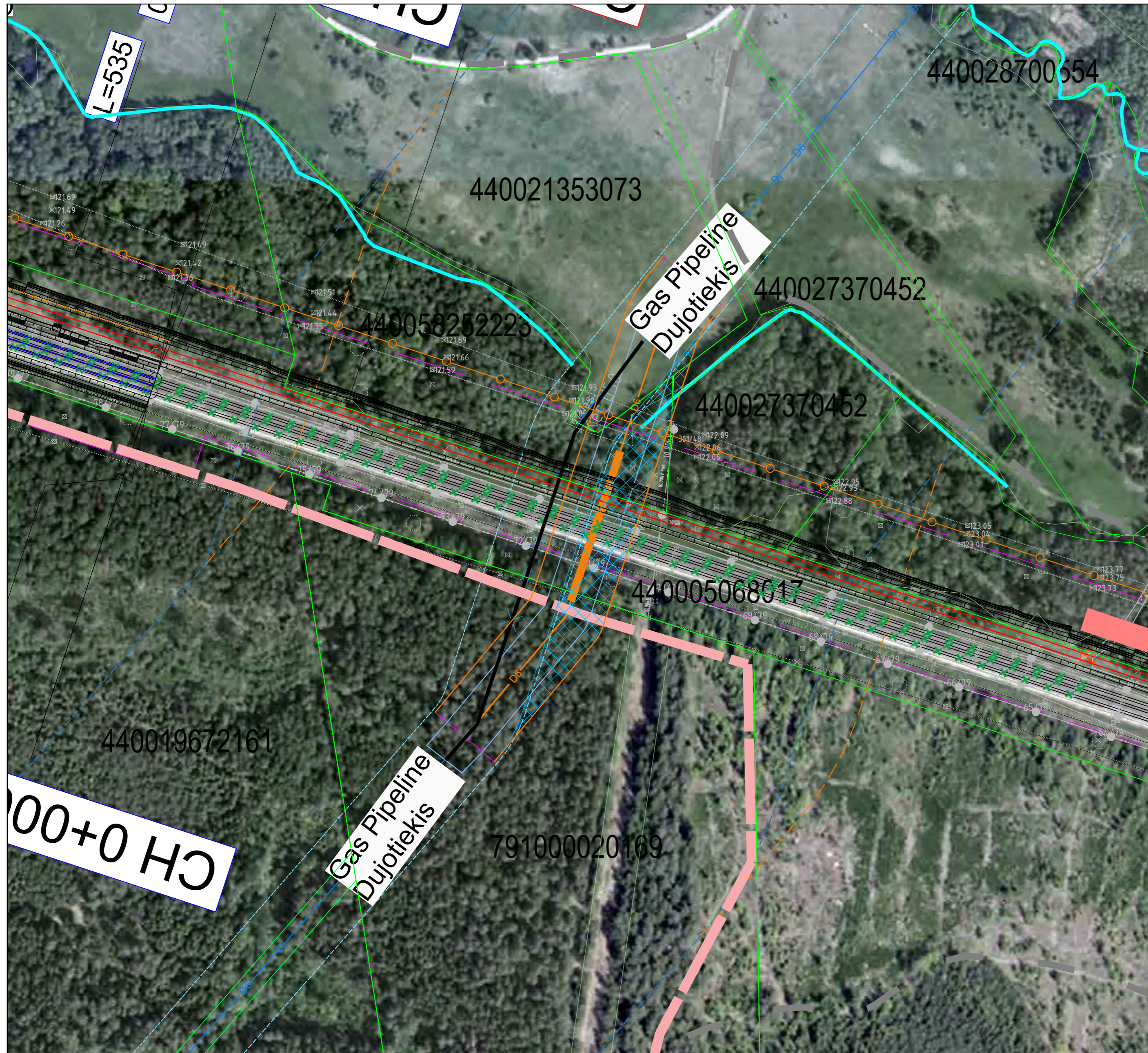
1. Servitutas siūloma nustatyti planuojamo magistralinio dujotiekio, jo įrenginių ir susijusios infrastruktūros statybos darbų zonos ribose.
2. Planuojamo magistralinio dujotiekio statybos darbų zonos plotis (bendroju atveju): laukuose (mišku neapaugusiose vietovėse) - 24 m, miškuose - 14 m.
3. Miško kirtimo riba sutampa su planuojamo magistralinio dujotiekio ir jo įrenginių (ir/ar susijusios infrastruktūros) statybos darbų zonos riba.
4. Specialiojo plano sprendiniuose miško žemė pažymėta vadovaujantis Lietuvos Respublikos miškų kadastro duomenimis. Miško žemė paverciamą kitomis naudmenomis magistralinio dujotiekio statybos darbų zonos ribose, vadovaujantis Lietuvos Respublikos miškų įstatymo 11 straipsniu.
5. Specialiosios žemės naudojimo sąlygos nustatomos, vadovaujantis Lietuvos Respublikos specialiuoju žemės naudojimo sąlygų įstatymo III skyriaus nuostatomis.
6. Sklypams, kurie pagal VĮ Registrų centro nekilnojamojo turto registro duomenis suformuoti pagal preliminarinius matavimus, ūkinės veiklos apribojimų plotai turi būti tikslinami, atliekant kadastrinius matavimus.
7. Planuojant ūkinę veiklą (įskaitant, bet neapsiribojant, bet kokios paskirties pastatų ir kitų statinių bei inžinerinių tinklų statybą) teritorijose greta magistralinio dujotiekio, privaloma vadovautis Lietuvos Respublikos gamtinių dujų įstatymo, Lietuvos Respublikos specialiuoju žemės naudojimo sąlygų įstatymo, Magistralinio dujotiekio įrengimo ir plėtros taisyklių, patvirtintų Lietuvos Respublikos energetikos ministro 2014 m. sausio 28d. įsakymu Nr. 1-12, ir kitų teisės aktų nuostatomis.
8. Esamų ir planuojamų magistralinių dujotiekių ir jų įrenginių apsaugos zonos ribos bei planuojamų elektros tinklų apsaugos zonos ribos bus pateikiamos Nekilnojamojo turto kadastro ir Nekilnojamojo turto registro tvarkytojui dėl žymų padarymo apie naujai nustatytas pasikeitusias teritorijas.
9. Projekto „Rail Baltica“ geležinkelio linijos Kaunas-Vilnius susisiekimo komunikacijų infrastruktūros vystymo plane pateikti inžinerinės infrastruktūros sprendiniai gali būti tikslinami techninio bei darbo projekto rengimo metu neinicijuojant specialiojo plano koregavimo ir/ar keitimo procedūros.
10. Servitutai valstybinės reikšmės kelių juostose nebus nustatomi. Magistralinio dujotiekio rekonstravimo darbai valstybinės reikšmės kelių juostose gali būti įgyvendinami pasirašant su Valstybės įmone Lietuvos automobilių kelių direkcija inžinerinių tinklų klojimo, priežiūros, rekonstravimo ir iškelimo sutartį.

ESAMŲ IR PLANUOJAMŲ OBJEKTŲ APSAUGAI SKIRTOS TERITORIJOS, KURIOSE TAIKOMOS SPECIALIOSIOS ŽEMĖS NAUDOJIMO SĄLYGOS IR PLANUOJAMI SERVIDUTAI / TERRITORIES DESIGNATED FOR THE PROTECTION OF EXISTING AND PLANNED FACILITIES WITH SPECIAL LAND USE CONDITIONS AND PLANNED EASEMENTS							
Eil. Nr.	Sklypo unikalus Nr.	Pagrindinė žemės naudojimo paskirtis	Lietuvos Respublikos specialiuoju žemės naudojimo sąlygų įstatymas 2019 m. birželio 6 d. Nr. XIII-2166			Planuojami servitutai	
			Esamo MD apsaugos zonos (AZ) plotas pagal topografinį planą, kv. m	Planuojamo MD AZ plotas, kv. m	Planuojamo MD AZ plotas, nepersidengiantis su esamu MD AZ pagal topografinį planą, kv. m		Naikinamo MD AZ plotas, kv. m
1	440006697909	Kitos paskirties	4989,91	4714,76	3359,27	3621,11	2828,59
2	440010583102	Žemės ūkio	0,00	1420,50	1420,50	0,00	248,52
3	440028213465	Žemės ūkio	6193,85	5770,68	0,00	423,18	846,92
4	440039995222	Žemės ūkio	26718,19	23162,70	0,00	3555,50	2452,94

SUTARTINIAI ŽENKLAI / LEGEND

Gamtinių dujų perdavimo infrastruktūra / Natural Gas Transmission Infrastructure	
	Planuojamas magistralinis dujotiekis / Planned Main Gas Pipeline
	Planuojamas magistralinio dujotiekio dėklas / Planned Main Gas Pipeline Case
	Esamas magistralinis dujotiekis / Existing Main Gas Pipeline
	Demontuojamas magistralinis dujotiekis / Demolished Main Gas Pipeline
	Planuojamo magistralinio dujotiekio apsaugos zona (po 25 m į abi puses nuo vamzdžio ašies), bei 25 m atstumas aplink teritorijų, kuriose yra magistralinio dujotiekio įrenginiai ar statiniai aptvėrimą / Planned Pipeline Protection Zone
	Esamo magistralinio dujotiekio apsaugos zona (po 25 m į abi puses nuo vamzdžio ašies), bei 25 m atstumas aplink teritorijų, kuriose yra magistralinio dujotiekio įrenginiai ar statiniai aptvėrimą / Pipeline Protection Zone
	Planuojamas servitutas (planuojamo magistralinio dujotiekio darbų zonos ribos) / Planned Easement (Limits of Planned Gas Pipeline Work Zone)
	Planuojamo magistralinio dujotiekio apsaugos zona nepersidengianti su esamo magistralinio dujotiekio apsaugos zona / Protection Zone of Planned Main Gas Pipeline overlaps with Protection Zone of Existing Main Gas Pipeline
	Planuojamo magistralinio dujotiekio vietovės klasės teritorija (išilgai magistralinio dujotiekio vamzdžio trasos esanti žemės juosta, kurios ribos po 200 m į abi puses nuo vamzdžio ašies ir 200 m atstumu nuo kraštinių jo taškų) / Area of Planned Main Gas Pipeline
	Magistralinio dujotiekio vietovės klasės teritorija (išilgai magistralinio dujotiekio vamzdžio trasos esanti žemės juosta, kurios ribos po 200 m į abi puses nuo vamzdžio ašies ir 200 m atstumu nuo kraštinių jo taškų) / Area of Main Gas Pipeline

LAIDA / REVISION	ISLEIDIMO DATA / ISSUE DATE	LAIDOS STATUSAS. KEITIMO PRIEŽASTIS (JEI TAIKOMA) / REVISION STATUS. TITLE FOR CHANGE (IF APPLICABLE)
<p>SWECO</p> <p>Viceprezidentas E. KUNEVIČIUS</p> <p>TPV / TPM asist. D. MAŽETIS</p> <p>12415_12979 PDV / DPM V. BELICKAS</p> <p>18787_0060 PDV / DPM J. TAMKIENĖ</p> <p>10516 PDV / DPM G. UMBRASAITĖ</p> <p>25000 PDV / DPM S. VALEIKA</p> <p>40206 Inž. / Eng. J. PETRYLA</p> <p>Inž. / Eng. A. STANIENĖ</p> <p>Inž. / Eng. A. SKRIDAILIENĖ</p>		
<p>DB</p> <p>14603_15179 PDV / DPM S. DAŠKEVIČ</p> <p>Inž. / Eng. M. SEIFERT</p> <p>Inž. / Eng. C. NIENHAUS</p> <p>Inž. / Eng. S. GALATANU</p>		
<p>VILNIAUS PLANAS</p> <p>A279 TPV / TPM L. SINKEVIČIUS</p> <p>A1282 Arch. / Arch. N. SICIŪNAS</p> <p>Geog. / Geog. V. BUJAUSKIENĖ</p>		
<p>ARDYNAS</p> <p>9824 PDV / DPM A. MINCĖ</p> <p>35838 PDV / DPM G. CHMIELIAUSKAS</p>		
<p>PLANAVIMO ORGANIZATORIUS</p> <p>LTG INFRA</p>		
<p>PROJEKTO PAVADINIMAS / PROJECT TITLE</p> <p>Rail Baltica</p> <p>PROJEKTO „RAIL BALTICA“ GELEŽINKELIO LINIJOS KAUNAS – VILNIUS SUSISIEKIMO KOMUNIKACIJŲ INŽINERINĖS INFRASTRUKTŪROS VYSTYMO PLANAS / PROJECT "RAIL BALTICA" RAILWAY LINE KAUNAS - VILNIUS COMMUNICATION NETWORKS ENGINEERING INFRASTRUCTURE DEVELOPMENT PLAN</p>		
<p>PLANAVIMO ETAPŲ PAVADINIMAS / PLANNING PHASE TITLE</p> <p>SPRENDINIŲ KONKRETIZAVIMAS / CONCRETISATION OF THE SOLUTIONS</p>		
<p>BRĖŽINIO PAVADINIMAS / DRAWING TITLE</p> <p>PLANAS SU MAGISTRALINIO DUJOTIEKIO TINKLAIS. VIEVIS. M 1:5000 / PLAN WITH MAIN GAS NETWORKS</p>		
<p>DOKUMENTO ŽYMUO / DOCUMENT MARK</p> <p>19263-00-STP-S-B-S5-04-007</p>		
LAPAS / PAGE		LAPŲ / SHEETS
1		1



PASTABOS:

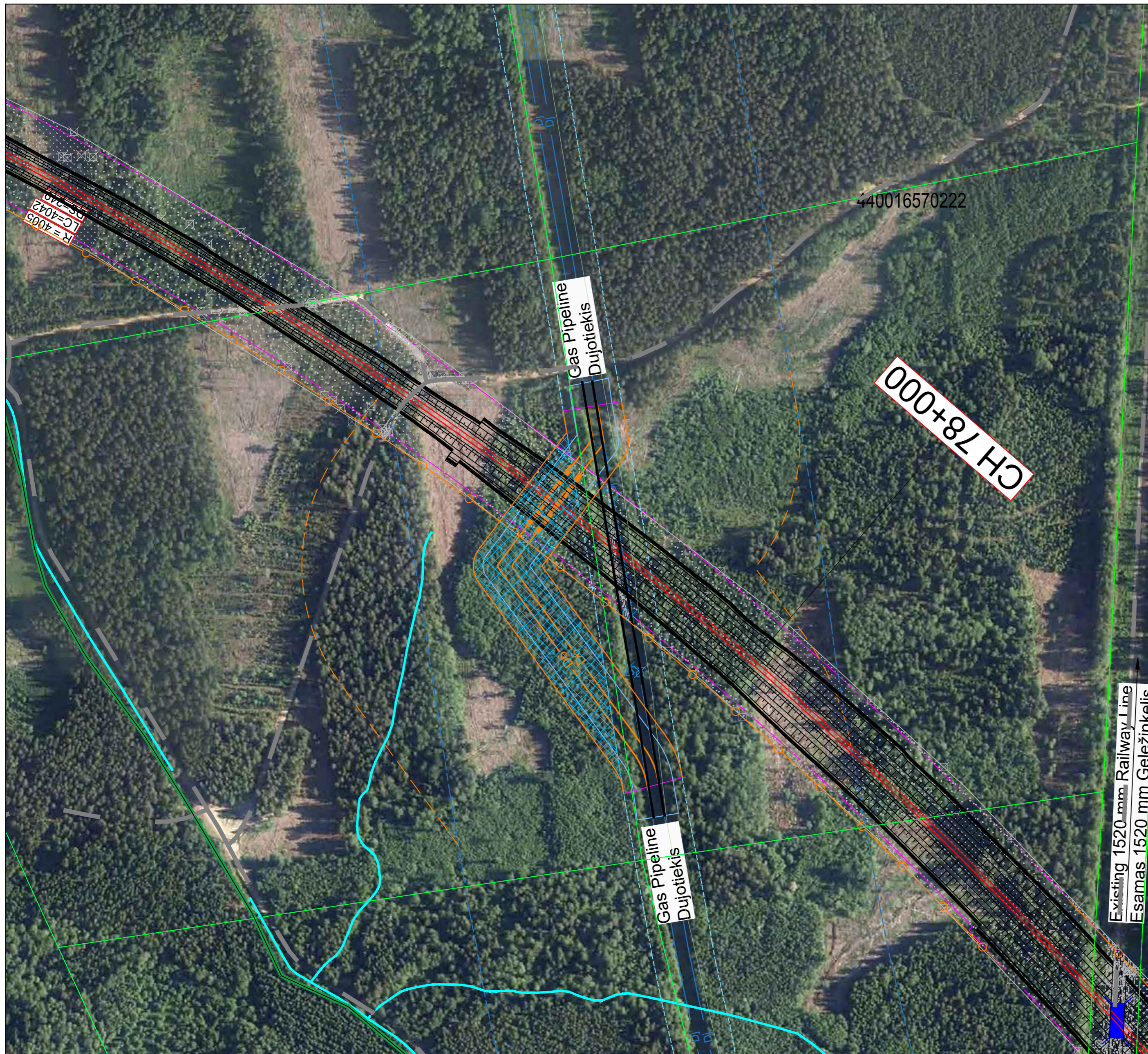
1. Servitutus siūloma nustatyti planuojamo magistralinio dujotiekio, jo įrenginių ir susijusios infrastruktūros statybos darbų zonos ribose.
2. Planuojamo magistralinio dujotiekio statybos darbų zonos plotis (bendroju atveju): laukuose (mišku neapaugusiose vietovėse) - 24 m, miškuose - 14 m.
3. Miško kirtimo riba sutampa su planuojamo magistralinio dujotiekio ir jo įrenginių (ir/ar susijusios infrastruktūros) statybos darbų zonos riba.
4. Specialiojo plano sprendiniuose miško žemė pažymėta vadovaujantis Lietuvos Respublikos miškų kadastro duomenimis. Miško žemė paverciamą kitomis naudmenomis magistralinio dujotiekio statybos darbų zonos ribose, vadovaujantis Lietuvos Respublikos miškų įstatymo 11 straipsniu.
5. Specialiosios žemės naudojimo sąlygos nustatomos, vadovaujantis Lietuvos Respublikos specialiuoju žemės naudojimo sąlygų įstatymo III skyriaus nuostatomis.
6. Sklypams, kurie pagal VĮ Registrų centro nekilnojamojo turto registro duomenis suformuoti pagal preliminarinius matavimus, ūkinės veiklos apribojimų plotai turi būti tikslinami, atliekant kadastrinius matavimus.
7. Planuojant ūkinę veiklą (įskaitant, bet neapsiribojant, bet kokios paskirties pastatų ir kitų statinių bei inžinerinių tinklų statybą) teritorijose greta magistralinio dujotiekio, privaloma vadovautis Lietuvos Respublikos gamtinių dujų įstatymo, Lietuvos Respublikos specialiuoju žemės naudojimo sąlygų įstatymo, Magistralinio dujotiekio įrengimo ir plėtros taisyklių, patvirtintų Lietuvos Respublikos energetikos ministro 2014 m. sausio 28d. įsakymu Nr. 1-12, ir kitų teisės aktų nuostatomis.
8. Esamų ir planuojamų magistralinių dujotiekių ir jų įrenginių apsaugos zonos ribos bei planuojamų elektros tinklų apsaugos zonos ribos bus pateikiamos Nekilnojamojo turto kadastro ir Nekilnojamojo turto registro tvarkytojui dėl žymų padarymo apie naujai nustatytas pasikeitusias teritorijas.
9. Projekto „Rail Baltica“ geležinkelio linijos Kaunas-Vilnius susisiekimo komunikacijų inžinerinės infrastruktūros vystymo plane pateikti inžinerinės infrastruktūros sprendiniai gali būti tikslinami techninio bei darbo projekto rengimo metu neinicijuojant specialiojo plano koregavimo ir/ar keitimo procedūros.
10. Servitutai valstybinės reikšmės kelių juostose nebus nustatomi. Magistralinio dujotiekio rekonstravimo darbai valstybinės reikšmės kelių juostose gali būti įgyvendinami pasirašant su Valstybės įmone Lietuvos automobilių kelių direkcija inžinerinių tinklų klojimo, priežiūros, rekonstravimo ir iškelimo sutartį.

ESAMŲ IR PLANUOJAMŲ OBJEKTŲ APSAUGAI SKIRTOS TERITORIJOS, KURIOSE TAIKOMOS SPECIALIOSIOS ŽEMĖS NAUDOJIMO SĄLYGOS IR PLANUOJAMI SERVIDUTAI / TERRITORIES DESIGNATED FOR THE PROTECTION OF EXISTING AND PLANNED FACILITIES WITH SPECIAL LAND USE CONDITIONS AND PLANNED EASEMENTS							
Eil. Nr.	Sklypo unikalus Nr.	Pagrindinė žemės naudojimo paskirtis	Lietuvos Respublikos specialiuoju žemės naudojimo sąlygų įstatymas 2019 m. birželio 6 d. Nr. XIII-2166				Planuojami servitutai Servitutas - kodas 222 - teisė leisti, aptarnauti, naudoti požemines, antžemines komunikacijas (tarnaujantis daiktas), plotas, kv. m
			III skyrius, penktasis skirsnis				
			Esamo MD apsaugos zonų (AZ) plotas pagal topografinį planą, kv. m	Planuojamo MD AZ plotas, kv. m	Planuojamo MD AZ plotas, nepersidengiantis su esamu MD AZ pagal topografinį planą, kv. m	Naikinamo MD AZ plotas, kv. m	
1	440005068017	Kitos paskirties	3394,72	3394,73	2207,12	2212,17	2036,84
2	440019672161	Miškų ūkio	42530,28	42531,07	0,00	0,00	0,00
3	440021353073	Žemės ūkio	6423,40	5667,08	173,20	929,84	3146,80
4	440027370452	Miškų ūkio	0,00	30,99	30,99	0,00	0,00
5	440028700554	Žemės ūkio	4201,51	4201,51	0,00	0,00	0,00
6	440028734132	Žemės ūkio	7048,57	7048,57	0,00	0,00	0,00
7	440058252223	Miškų ūkio	2641,21	2945,52	2101,57	1797,05	1833,23
8	791000020169	Miškų ūkio	11058,69	2349,92	2007,29	1683,79	4117,24
9	791000030018	Žemės ūkio	14947,94	14947,95	0,00	0,00	0,00

SUTARTINIAI ŽENKLAI / LEGEND

Gamtinių dujų perdavimo infrastruktūra / Natural Gas Transmission Infrastructure	
	Planuojamas magistralinis dujotiekis / Planned Main Gas Pipeline
	Planuojamas magistralinio dujotiekio dėklas / Planned Main Gas Pipeline Case
	Esamas magistralinis dujotiekis / Existing Main Gas Pipeline
	Demontuojamas magistralinis dujotiekis / Demolished Main Gas Pipeline
	Planuojamo magistralinio dujotiekio apsaugos zona (po 25 m į abi puses nuo vamzdžio ašies), bei 25 m atstumas aplink teritorijų, kuriose yra magistralinio dujotiekio įrenginiai ar statiniai aptvėrimą / Planned Pipeline Protection Zone
	Esamo magistralinio dujotiekio apsaugos zona (po 25 m į abi puses nuo vamzdžio ašies), bei 25 m atstumas aplink teritorijų, kuriose yra magistralinio dujotiekio įrenginiai ar statiniai aptvėrimą / Pipeline Protection Zone
	Planuojamas servitutas (planuojamo magistralinio dujotiekio darbų zonos ribos) / Planned Easement (Limits of Planned Gas Pipeline Work Zone)
	Planuojamo magistralinio dujotiekio apsaugos zona nepersidengianti su esamo magistralinio dujotiekio apsaugos zona / Protection Zone of Planned Main Gas Pipeline overlaps with Protection Zone of Existing Main Gas Pipeline
	Planuojamo magistralinio dujotiekio vietovės klasės teritorija (išilgai magistralinio dujotiekio vamzdžio trasos esanti žemės juosta, kurios ribos po 200 m į abi puses nuo vamzdžio ašies ir 200 m atstumu nuo kraštinių jo taškų) / Area of Planned Main Gas Pipeline
	Magistralinio dujotiekio vietovės klasės teritorija (išilgai magistralinio dujotiekio vamzdžio trasos esanti žemės juosta, kurios ribos po 200 m į abi puses nuo vamzdžio ašies ir 200 m atstumu nuo kraštinių jo taškų) / Area of Main Gas Pipeline

LAIDA / REVISION	ISLEIDIMO DATA / ISSUE DATE	LAIDOS STATUSAS. KEITIMO PRIEŽASTIS (JEI TAIKOMA) / REVISION STATUS, TITLE FOR CHANGE (IF APPLICABLE)
KVAL. PATV. DOK. NR. / QUALIFICATION NO.	SWECO	
	Viceprezidentas E. KUNEVIČIUS	
	TPV / TPM asist. D. MAŽETIS	
12415, 12979	PDV / DPM V. BELICKAS	
18787, 0060	PDV / DPM J. TAMKIENĖ	
10516	PDV / DPM G. UMBRASAITĖ	
25000	PDV / DPM S. VALEIKA	
40206	Inž. / Eng. J. PETRYLA	
	Inž. / Eng. A. STANIENĖ	
	Inž. / Eng. A. SKRIDAILIENĖ	
KVAL. PATV. DOK. NR. / QUALIFICATION NO.	DB	
14603, 15179	PDV / DPM S. DAŠKEVIČ	
	Inž. / Eng. M. SEIFERT	
	Inž. / Eng. C. NIENHAUS	
	Inž. / Eng. S. GALATANU	
KVAL. PATV. DOK. NR. / QUALIFICATION NO.	VILNIAUS PLANAS	
A279	TPV / TPM L. SINKEVIČIUS	
A1282	Arch. / Arch. N. SICIŪNAS	
	Geog. / Geog. V. BUJAUSKIENĖ	
KVAL. PATV. DOK. NR. / QUALIFICATION NO.	ARDYNAS	
9824	PDV / DPM A. MINCĖ	
35838	PDV / DPM G. CHMIELIAUSKAS	
LT / EN	PASLAUGŲ PIRKĖJAS	LTG INFRA
PROJEKTO PAVADINIMAS / PROJECT TITLE		
PROJEKTO „RAIL BALTICA“ GELEŽINKELIO LINIJOS KAUNAS – VILNIUS SUSISIEKIMO KOMUNIKACIJŲ INŽINERINĖS INFRASTRUKTŪROS VYSTYMO PLANAS / PROJECT "RAIL BALTICA" RAILWAY LINE KAUNAS - VILNIUS COMMUNICATION NETWORKS ENGINEERING INFRASTRUCTURE DEVELOPMENT PLAN		
PLANAVIMO ETAPŲ PAVADINIMAS / PLANNING PHASE TITLE		
SPRENDINIŲ KONKRETIZAVIMAS / CONCRETISATION OF THE SOLUTIONS		
BRĖŽINIO PAVADINIMAS / DRAWING TITLE		
PLANAS SU MAGISTRALINIO DUJOTIEKIO TINKLAIS. GIPL. M 1:2000 / PLAN WITH MAIN GAS NETWORKS		
DOKUMENTO ŽYMUO / DOCUMENT MARK		
19263-00-STP-S-B-S5-04-008		
LAPAS / PAGE	LAPŲ / SHEETS	
1	1	



PASTABOS:

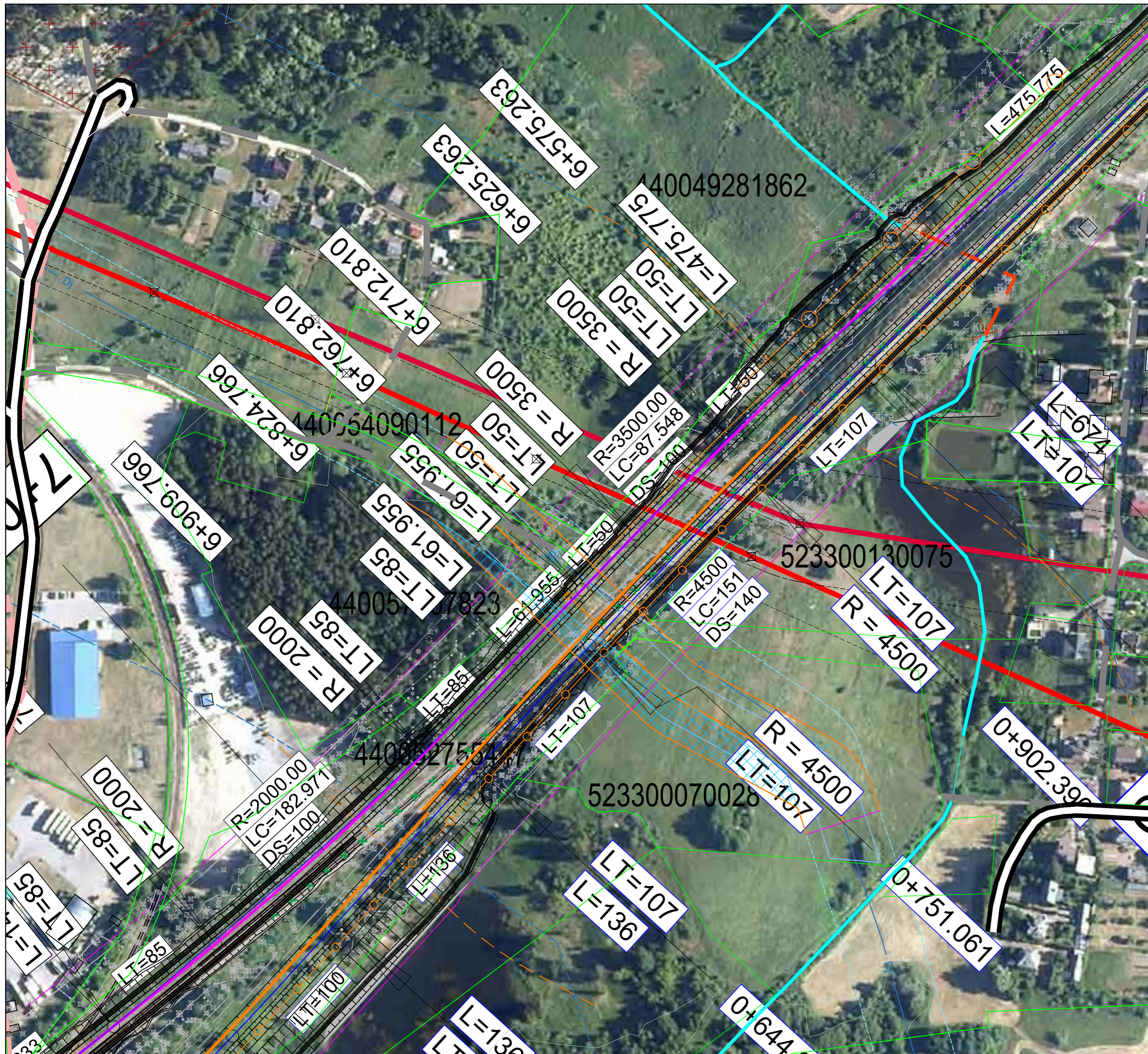
1. Servitutas siūloma nustatyti planuojamo magistralinio dujotiekio, jo įrenginių ir susijusios infrastruktūros statybos darbų zonos ribose.
2. Planuojamo magistralinio dujotiekio statybos darbų zonos plotis (bendroju atveju): laukuose (mišku neapaugusiose vietovėse) - 24 m, miškuose - 14 m.
3. Miško kirtimo riba sutampa su planuojamo magistralinio dujotiekio ir jo įrenginių (ir/ar susijusios infrastruktūros) statybos darbų zonos riba.
4. Specialiojo plano sprendiniuose miško žemė pažymėta vadovaujantis Lietuvos Respublikos miškų kadastro duomenimis. Miško žemė paverciamą kitomis naudmenomis magistralinio dujotiekio statybos darbų zonos ribose, vadovaujantis Lietuvos Respublikos miškų įstatymo 11 straipsniu.
5. Specialiosios žemės naudojimo sąlygos nustatomos, vadovaujantis Lietuvos Respublikos specialiuoju žemės naudojimo sąlygų įstatymo III skyriaus nuostatomis.
6. Sklypams, kurie pagal VĮ Registrų centro nekilnojamojo turto registro duomenis suformuoti pagal preliminarinius matavimus, ūkinės veiklos apribojimų plotai turi būti tikslinami, atliekant kadastrinius matavimus.
7. Planuojant ūkinę veiklą (įskaitant, bet neapsiribojant, bet kokios paskirties pastatų ir kitų statinių bei inžinerinių tinklų statybą) teritorijose greta magistralinio dujotiekio, privaloma vadovautis Lietuvos Respublikos gamtinių dujų įstatymo, Lietuvos Respublikos specialiuoju žemės naudojimo sąlygų įstatymo, Magistralinio dujotiekio įrengimo ir plėtros taisyklių, patvirtintų Lietuvos Respublikos energetikos ministro 2014 m. sausio 28d. įsakymu Nr. 1-12, ir kitų teisės aktų nuostatomis.
8. Esamų ir planuojamų magistralinių dujotiekių ir jų įrenginių apsaugos zonos ribos bei planuojamų elektros tinklų apsaugos zonos ribos bus pateikiamos Nekilnojamojo turto kadastro ir Nekilnojamojo turto registro tvarkytojui dėl žymų padarymo apie naujai nustatytas pasikeitusias teritorijas.
9. Projekto „Rail Baltica“ geležinkelio linijos Kaunas-Vilnius susisiekimo komunikacijų inžinerinės infrastruktūros vystymo plane pateikti inžinerinės infrastruktūros sprendiniai gali būti tikslinami techninio bei darbo projekto rengimo metu neinicijuojant specialiojo plano koregavimo ir/ar keitimo procedūros.
10. Servitutai valstybinės reikšmės kelių juostose nebus nustatomi. Magistralinio dujotiekio rekonstravimo darbai valstybinės reikšmės kelių juostose gali būti įgyvendinami pasirašant su Valstybės įmone Lietuvos automobilių kelių direkcija inžinerinių tinklų klojimo, priežiūros, rekonstravimo ir iškelimo sutartį.

ESAMŲ IR PLANUOJAMŲ OBJEKTŲ APSAUGAI SKIRTOS TERITORIJOS, KURIOSE TAIKOMOS SPECIALIOSIOS ŽEMĖS NAUDOJIMO SĄLYGOS IR PLANUOJAMI SERVITUTAI / TERRITORIES DESIGNATED FOR THE PROTECTION OF EXISTING AND PLANNED FACILITIES WITH SPECIAL LAND USE CONDITIONS AND PLANNED EASEMENTS							
Eil. Nr.	Sklypo unikalus Nr.	Pagrindinė žemės naudojimo paskirtis	Lietuvos Respublikos specialiuoju žemės naudojimo sąlygų įstatymas 2019 m. birželio 6 d. Nr. XIII-2166				Planuojami servitutai
			Esamo MD apsaugos zonos (AZ) plotas pagal topografinį planą, kv. m	Planuojamo MD AZ plotas, kv. m	Planuojamo MD AZ plotas, nepersidengiantis su esamu MD AZ pagal topografinį planą, kv. m	Naikinamo MD AZ plotas, kv. m	
1	440016570222	Žemės ūkio	147557,26	152468,35	18701,20	13791,92	21951,14

SUTARTINIAI ŽENKLAI / LEGEND

Gamtinių dujų perdavimo infrastruktūra / Natural Gas Transmission Infrastructure	
	Planuojamas magistralinis dujotiekis / Planned Main Gas Pipeline
	Planuojamas magistralinio dujotiekio dėklas / Planned Main Gas Pipeline Case
	Esamas magistralinis dujotiekis / Existing Main Gas Pipeline
	Demontuojamas magistralinis dujotiekis / Demolished Main Gas Pipeline
	Planuojamo magistralinio dujotiekio apsaugos zona (po 25 m į abi puses nuo vamzdžio ašies), bei 25 m atstumas aplink teritorijų, kuriose yra magistralinio dujotiekio įrenginiai ar statiniai aptvėrimą / Planned Pipeline Protection Zone
	Esamo magistralinio dujotiekio apsaugos zona (po 25 m į abi puses nuo vamzdžio ašies), bei 25 m atstumas aplink teritorijų, kuriose yra magistralinio dujotiekio įrenginiai ar statiniai aptvėrimą / Pipeline Protection Zone
	Planuojamas servitutas (planuojamo magistralinio dujotiekio darbų zonos ribos) / Planned Easement (Limits of Planned Gas Pipeline Work Zone)
	Planuojamo magistralinio dujotiekio apsaugos zona nepersidengianti su esamo magistralinio dujotiekio apsaugos zona / Protection Zone of Planned Main Gas Pipeline overlaps with Protection Zone of Existing Main Gas Pipeline
	Planuojamo magistralinio dujotiekio vietovės klasės teritorija (išilgai magistralinio dujotiekio vamzdžio trasos esanti žemės juosta, kurios ribos po 200 m į abi puses nuo vamzdžio ašies ir 200 m atstumu nuo kraštinių jo taškų) / Area of Planned Main Gas Pipeline
	Magistralinio dujotiekio vietovės klasės teritorija (išilgai magistralinio dujotiekio vamzdžio trasos esanti žemės juosta, kurios ribos po 200 m į abi puses nuo vamzdžio ašies ir 200 m atstumu nuo kraštinių jo taškų) / Area of Main Gas Pipeline

LAIDA / REVISION	ISLEIDIMO DATA / ISSUE DATE	LAIDOS STATUSAS. KEITIMO PRIEŽASTIS (JEI TAIKOMA) / REVISION STATUS. TITLE FOR CHANGE (IF APPLICABLE)
KVAL. PATV. DOK. NR. / QUALIFICATION NO.	SWECO	
	Viceprezidentas E. KUNEVIČIUS	
	TPV / TPM asist. D. MAŽETIS	
12415, 12979	PDV / DPM V. BELICKAS	
18787, 0060	PDV / DPM J. TAMKIENĖ	
10516	PDV / DPM G. UMBRASAITĖ	
25000	PDV / DPM S. VALEIKA	
40206	Inž. / Eng. J. PETRYLA	
	Inž. / Eng. A. STANIENĖ	
	Inž. / Eng. A. SKRIDALIENĖ	
KVAL. PATV. DOK. NR. / QUALIFICATION NO.	DB	
14603, 15179	PDV / DPM S. DAŠKEVIČ	
	Inž. / Eng. M. SEIFERT	
	Inž. / Eng. C. NIENHAUS	
	Inž. / Eng. S. GALATANU	
KVAL. PATV. DOK. NR. / QUALIFICATION NO.	VILNIAUS PLANAS	
A279	TPV / TPM L. SINKEVIČIUS	
A1282	Arch. / Arch. N. SICIŪNAS	
	Geog. / Geog. V. BUJAUSKIENĖ	
KVAL. PATV. DOK. NR. / QUALIFICATION NO.	ARDYNAS	
9824	PDV / DPM A. MINCĖ	
35838	PDV / DPM G. CHMIELIAUSKAS	
LT / EN	PASLAUGŲ PIRKĖJAS LTG INFRA	
PROJEKTO PAVADINIMAS / PROJECT TITLE		
PROJEKTO „RAIL BALTICA“ GELEŽINKELIO LINIJOS KAUNAS – VILNIUS SUSISIEKIMO KOMUNIKACIJŲ INŽINERINĖS INFRASTRUKTŪROS VYSTYMO PLANAS / PROJECT "RAIL BALTICA" RAILWAY LINE KAUNAS - VILNIUS COMMUNICATION NETWORKS ENGINEERING INFRASTRUCTURE DEVELOPMENT PLAN		
PLANAVIMO ETAPŲ PAVADINIMAS / PLANNING PHASE TITLE		
SPRENDINIŲ KONKRETIZAVIMAS / CONCRETISATION OF THE SOLUTIONS		
BRĖŽINIO PAVADINIMAS / DRAWING TITLE		
PLANAS SU MAGISTRALINIO DUJOTIEKIO TINKLAIS. JONAVOS MD (ties Livintais). M 1:2000 / PLAN WITH MAIN GAS NETWORKS		
DOKUMENTO ŽYMUO / DOCUMENT MARK		
19263-00-STP-S-B-S5-04-009		
LAPAS / PAGE	LAPŲ / SHEETS	
1	1	



PASTABOS:

1. Servitutas siūloma nustatyti planuojamo magistralinio dujotiekio, jo įrenginių ir susijusios infrastruktūros statybos darbų zonos ribose.
2. Planuojamo magistralinio dujotiekio statybos darbų zonos plotis (bendroju atveju): laukuose (mišku neapaugusiose vietovėse) - 24 m, miškuose - 14 m.
3. Miško kirtimo riba sutampa su planuojamo magistralinio dujotiekio ir jo įrenginių (ir/ar susijusios infrastruktūros) statybos darbų zonos riba.
4. Specialiojo plano sprendiniuose miško žemė pažymėta vadovaujantis Lietuvos Respublikos miškų kadastro duomenimis. Miško žemė paverciamą kitomis naudmenomis magistralinio dujotiekio statybos darbų zonos ribose, vadovaujantis Lietuvos Respublikos miškų įstatymo 11 straipsniu.
5. Specialiosios žemės naudojimo sąlygos nustatomos, vadovaujantis Lietuvos Respublikos specialiuji žemės naudojimo sąlygų įstatymo III skyriaus nuostatomis.
6. Sklypams, kurie pagal VĮ Registrų centro nekilnojamojo turto registro duomenis suformuoti pagal preliminarinius matavimus, ūkinės veiklos apribojimų plotai turi būti tikslinami, atliekant kadastrinius matavimus.
7. Planuojant ūkinę veiklą (įskaitant, bet neapsiribojant, bet kokios paskirties pastatų ir kitų statinių bei inžinerinių tinklų statybą) teritorijose greta magistralinio dujotiekio, privaloma vadovautis Lietuvos Respublikos gamtinių dujų įstatymo, Lietuvos Respublikos specialiuji žemės naudojimo sąlygų įstatymo, Magistralinio dujotiekio įrengimo ir plėtos taisyklių, patvirtintų Lietuvos Respublikos energetikos ministro 2014 m. sausio 28d. įsakymu Nr. 1-12, ir kitų teisės aktų nuostatomis.
8. Esamų ir planuojamų magistralinių dujotiekių ir jų įrenginių apsaugos zonos ribos bei planuojamų elektros tinklų apsaugos zonos ribos bus pateikiamos Nekilnojamojo turto kadastro ir Nekilnojamojo turto registro tvarkytojui dėl žymų padarymo apie naujai nustatytas pasikeitusias teritorijas.
9. Projekto „Rail Baltica“ geležinkelio linijos Kaunas-Vilnius susisiekimo komunikacijų inžinerinės infrastruktūros vystymo plane pateikti inžinerinės infrastruktūros sprendiniai gali būti tikslinami techninio bei darbo projekto rengimo metu inicijuojant specialiojo plano koregavimo ir/ar keitimo procedūras.
10. Servitutai valstybinės reikšmės kelių juostose nebus nustatomi. Magistralinio dujotiekio rekonstravimo darbai valstybinės reikšmės kelių juostose gali būti įgyvendinami pasirašant su Valstybės įmone Lietuvos automobilių kelių direkcija inžinerinių tinklų klojimo, priežiūros, rekonstravimo ir iškelimo sutartį.

ESAMŲ IR PLANUOJAMŲ OBJEKTŲ APSAUGAI SKIRTOS TERITORIJOS, KURIOSE TAIKOMOS SPECIALIOSIOS ŽEMĖS NAUDOJIMO SĄLYGOS IR PLANUOJAMI SERVIDUTAI / TERRITORIES DESIGNATED FOR THE PROTECTION OF EXISTING AND PLANNED FACILITIES WITH SPECIAL LAND USE CONDITIONS AND PLANNED EASEMENTS							
Eil. Nr.	Sklypo kadastro Nr.	Pagrindinė žemės naudojimo paskirtis	Lietuvos Respublikos specialiuji žemės naudojimo sąlygų įstatymas 2019 m. birželio 6 d. Nr. XIII-2166				Planuojami servitutai
			Esamo MD apsaugos zonų (AZ) plotas pagal topografinį planą, kv. m	Planuojamo MD AZ plotas, kv. m	Planuojamo MD AZ plotas, nepersidengiantis su esamu MD AZ pagal topografinį planą, kv. m	Naikinamo MD AZ plotas, kv. m	
1	440049281862	Žemės ūkio	1868,23	1504,25	0,00	363,97	1504,25
2	440052755447	Kitos paskirties	8876,17	9018,54	1300,99	1156,56	2000,41
3	440057907823	Kitos paskirties	1743,35	2349,92	606,61	0,00	732,11
4	523300070028	Žemės ūkio	9756,90	10440,93	3039,91	2355,67	6277,35
5	523300130075	Žemės ūkio	292,63	0,00	292,63	0,00	0,00
6	440054090112	Kitos paskirties	4993,16	4993,16	0,00	0,00	2249,09

SUTARTINIAI ŽENKLAI / LEGEND

Gamtinių dujų perdavimo infrastruktūra / Natural Gas Transmission Infrastructure	
	Planuojamas magistralinis dujotiekis / Planned Main Gas Pipeline
	Planuojamas magistralinio dujotiekio dėklas / Planned Main Gas Pipeline Case
	Esamas magistralinis dujotiekis / Existing Main Gas Pipeline
	Demontuojamas magistralinis dujotiekis / Demolished Main Gas Pipeline
	Planuojamo magistralinio dujotiekio apsaugos zona (po 25 m į abi puses nuo vamzdžio ašies), bei 25 m atstumas aplink teritorijų, kuriose yra magistralinio dujotiekio įrenginiai ar statiniai aptvėrimą / Planned Pipeline Protection Zone
	Esamo magistralinio dujotiekio apsaugos zona (po 25 m į abi puses nuo vamzdžio ašies), bei 25 m atstumas aplink teritorijų, kuriose yra magistralinio dujotiekio įrenginiai ar statiniai aptvėrimą / Pipeline Protection Zone
	Planuojamas servitutas (planuojamo magistralinio dujotiekio darbų zonos ribos) / Planned Easement (Limits of Planned Gas Pipeline Work Zone)
	Planuojamo magistralinio dujotiekio apsaugos zona nepersidengianti su esamo magistralinio dujotiekio apsaugos zona / Protection Zone of Planned Main Gas Pipeline overlaps with Protection Zone of Existing Main Gas Pipeline
	Planuojamo magistralinio dujotiekio vietovės klasės teritorija (išilgai magistralinio dujotiekio vamzdžio trasos esanti žemės juosta, kurios ribos po 200 m į abi puses nuo vamzdžio ašies ir 200 m atstumu nuo kraštinių jo taškų) / Area of Planned Main Gas Pipeline
	Magistralinio dujotiekio vietovės klasės teritorija (išilgai magistralinio dujotiekio vamzdžio trasos esanti žemės juosta, kurios ribos po 200 m į abi puses nuo vamzdžio ašies ir 200 m atstumu nuo kraštinių jo taškų) / Area of Main Gas Pipeline

LAIDA / REVISION	ISLEIDIMO DATA / ISSUE DATE	LAIDOS STATUSAS. KEITIMO PRIEŽASTIS (JEI TAIKOMA) / REVISION STATUS. TITLE FOR CHANGE (IF APPLICABLE)	PROJEKTO PAVADINIMAS / PROJECT TITLE
			PROJEKTO „RAIL BALTICA“ GELEŽINKELIO LINIJOS KAUNAS – VILNIUS SUSISIEKIMO KOMUNIKACIJŲ INŽINERINĖS INFRASTRUKTŪROS VYSTYMO PLANAS / PROJECT "RAIL BALTICA" RAILWAY LINE KAUNAS - VILNIUS COMMUNICATION NETWORKS ENGINEERING INFRASTRUCTURE DEVELOPMENT PLAN
			PLANAVIMO ETAPŲ PAVADINIMAS / PLANNING PHASE TITLE
			SPRENDINIŲ KONKRETIZAVIMAS / CONCRETISATION OF THE SOLUTIONS
			BRĖŽINIO PAVADINIMAS / DRAWING TITLE
			PLANAS SU MAGISTRALINIO DUJOTIEKIO TINKLAIS. KAUNAS. M 1:2000 / PLAN WITH MAIN GAS NETWORKS
			DOKUMENTO ŽYMUO / DOCUMENT MARK
			19263-00-STP-S-B-S5-04-010
			LAPAS / PAGE
			1
			LAPŲ / SHEETS
			1

SWECO

Viceprezidentas E. KUNEVIČIUS
TPV / TPM asist. D. MAŽETIS

12415, 12979 PDV / DPM V. BELICKAS
18787, 0060 PDV / DPM J. TAMKIENĖ
10516 PDV / DPM G. UMBRASAITĖ
25000 PDV / DPM S. VALEIKA
40206 Inž. / Eng. J. PETRYLA
Inž. / Eng. A. STANIENĖ
Inž. / Eng. A. SKRIDAILIENĖ

DB

14603, 15179 PDV / DPM S. DAŠKEVIČ
Inž. / Eng. M. SEIFERT
Inž. / Eng. C. NIENHAUS
Inž. / Eng. S. GALATANU

VILNIAUS PLANAS

A279 TPV / TPM L. SINKEVIČIUS
A1282 Arch. / Arch. N. SICIŪNAS
Geog. / Geog. V. BUJAUSKIENĖ

ARDYNAS

9824 PDV / DPM A. MINCĖ
35838 PDV / DPM G. CHMIELIAUSKAS

PLANAVIMO ORGANIZATORIUS
PASLAUGŲ PIRKĖJAS

LTG INFRA

Rail Baltica

PROJEKTO „RAIL BALTICA“ GELEŽINKELIO LINIJOS KAUNAS – VILNIUS SUSISIEKIMO KOMUNIKACIJŲ INŽINERINĖS INFRASTRUKTŪROS VYSTYMO PLANAS / PROJECT "RAIL BALTICA" RAILWAY LINE KAUNAS - VILNIUS COMMUNICATION NETWORKS ENGINEERING INFRASTRUCTURE DEVELOPMENT PLAN

PLANAVIMO ETAPŲ PAVADINIMAS / PLANNING PHASE TITLE

SPRENDINIŲ KONKRETIZAVIMAS / CONCRETISATION OF THE SOLUTIONS

BRĖŽINIO PAVADINIMAS / DRAWING TITLE

PLANAS SU MAGISTRALINIO DUJOTIEKIO TINKLAIS. KAUNAS. M 1:2000 / PLAN WITH MAIN GAS NETWORKS

DOKUMENTO ŽYMUO / DOCUMENT MARK

19263-00-STP-S-B-S5-04-010

LAPAS / PAGE

1

LAPŲ / SHEETS

1

